



INOX

RACORES ACCESORIOS
ADAPTADORES CONEXIÓN
VÁLVULAS



accessfluid

Soluciones Técnicas Conducción de Fluidos y Aire Comprimido



Especialistas y Marcas de Prestigio

Una larga trayectoria como especialistas en la conducción de fluidos nos respalda, motiva y posiciona en el mercado español como un serio referente en sectores como la industria química, farmacéutica, petróleo y gas, alimentación e ingeniería. Nuestro esfuerzo de años se ha visto reconocido a través de nuestras marcas representadas de prestigio internacional.

Asesoramiento y Servicio

En ACCESFLUID disponemos de un departamento técnico especializado donde pueden ayudarle a encontrar la mejor solución, siempre personalizada con una respuesta rápida y rentable.

Nuestro objetivo se basa en un continuo proceso de investigación y desarrollo de productos innovadores que cubren las necesidades reales de nuestros clientes.

Innovación y Calidad

Todos los artículos de nuestro programa son de máxima calidad, que disponen como mínimo del certificado ISO 9001/2000.

Ponemos dichos certificados a su disposición en caso de requerimiento, así como certificaciones específicas sobre productos concretos.



RACORES ACCESORIO INOX AISI 316



- Estos racores accesorios cumplen la norma ANSI B16.3.
- Calidad Inox 316.
- Presión de trabajo: 20 bar (150 lbs).
- Posibilidad accesorios INOX P.N.130.
- Roscas según normas DIN 259/2999, ANSI B2.1 y BS21-1973



EN FORMATO PDF,
PONEMOS A SU DISPOSICIÓN
TODA LA INFORMACIÓN TÉCNICA
Y DATOS ESPECÍFICOS
DE NUESTRAS REFERENCIAS.

Pídalo a través de comercial@accesfluid.com

Ref.	R	Uds/Embalaje
AXM 01	1/8"	50
AXM 02	1/4"	50
AXM 03	3/8"	50
AXM 04	1/2"	50
AXM 05	3/4"	25
AXM 06	1"	25
AXM 07	1" 1/4"	5
AXM 08	1" 1/2"	5
AXM 09	2"	3
AXM 10	2" 1/2"	3



AXM
Manguito Fig.270.

Ref.	R-R	Uds/E.	Ref.	R-R	Uds/E..
AXC 0101	1/8"-1/8"	50	AXC 0808	1" 1/2"-1" 1/2"	3
AXC 0201	1/4"-1/8"	50	AXC 0907	2"-1" 1/4"	3
AXC 0202	1/4"-1/4"	50	AXC 0908	2"-1" 1/2"	3
AXC 0302	3/8"-1/4"	50	AXC 0909	2"-2"	3
AXC 0303	3/8"-3/8"	30	AXC 1008	2" 1/2"-1" 1/2"	3
AXC 0402	1/2"-1/4"	30	AXC 1009	2" 1/2" - 2"	3
AXC 0403	1/2"-3/8"	30	AXC 1010	2" 1/2"-2" 1/2"	3
AXC 0404	1/2"-1/2"	30	AXC 1110	3"-2" 1/2"	3
AXC 0503	3/4"-3/8"	30	AXC 1111	3"-3"	3
AXC 0504	3/4"-1/2"	30			
AXC 0505	3/4"-3/4"	30			
AXC 0604	1"-1/2"	10			
AXC 0605	1"-3/4"	10			
AXC 0606	1"-1"	10			
AXC 0706	1" 1/4"-1"	5			
AXC 0707	1" 1/4"-1" 1/4"	5			
AXC 0806	1" 1/2" - 1"	5			
AXC 0807	1" 1/2"-1" 1/4"	5			



AXC
Macho cónico Fig.280.
Macho cónico reducido Fig.245.

Ref.	R-R	Uds/Emb.	Ref.	R-R	Uds/Emb.
AXMR 0201	1/4"-1/8"	50	AXMR 0908	2"-1" 1/2"	5
AXMR 0302	3/8"-1/4"	50	AXMR 1008	2" 1/2"-1" 1/2"	5
AXMR 0402	1/2"-1/4"	50	AXMR 1009	2" 1/2"-2"	5
AXMR 0403	1/2"-3/8"	50	AXMR 1109	3"-2"	5
AXMR 0503	3/4"-3/8"	25	AXMR 1110	3"-2" 1/2"	5
AXMR 0504	3/4"-1/2"	25			
AXMR 0604	1"-1/2"	25			
AXMR 0605	1"-3/4"	25			
AXMR 0705	1" 1/4"- 3/4"	5			
AXMR 0706	1" 1/4"-1"	5			
AXMR 0806	1" 1/2"-1"	5			
AXMR 0807	1" 1/2"-1" 1/4"	5			
AXMR 0907	2"-1" 1/4"	5			



AXMR
Manguito reducido hembra / hembra
Fig.240.

Ref.	R-R	Uds/Emb.
AXGM 0101	1/8"	25
AXGM 0202	1/4"	25
AXGM 0303	3/8"	25
AXGM 0404	1/2"	25
AXGM 0505	3/4"	10
AXGM 0606	1"	10
AXGM 0707	1"-1/4"	5
AXGM 0808	1"-1/2"	5
AXGM 0909	2"	3
AXGM 1010	2 1/2"	3



AXGM
Manguito 3 piezas macho / hembra
Fig.341.

Ref.	R - R	Uds/Emb.
AXMS 01-01	1/8"	50
AXMS 02-02	1/4"	50
AXMS 03-03	3/8"	50
AXMS 04-04	1/2"	25
AXMS 05-05	3/4"	25
AXMS 06-06	1"	25
AXMS 07-07	1 1/4"	5
AXMS 08-08	1 1/2"	5
AXMS 09-09	2"	5
AXMS 10-10	2 1/2"	5
AXMS 11-11	3"	5



AXMS
Manguito para soldar.
Fig.270.

Ref.	R-R	Uds/Emb.
AXG 0101	1/8"	25
AXG 0202	1/4"	25
AXG 0303	3/8"	25
AXG 0404	1/2"	25
AXG 0505	3/4"	10
AXG 0606	1"	10
AXG 0707	1" 1/4"	5
AXG 0808	1" 1/2"	5
AXG 0909	2"	3
AXG 1010	2" 1/2"	3
AXG 1111	3"	3



AXG
Manguito 3 piezas hembra / hembra
Fig.340.



RACORES ACCESORIO INOX AISI 316

- . Estos racores accesorios cumplen la norma ANSI B16.3.
- . Calidad Inox 316.
- . Presión de trabajo: 20 bar (150 lbs).
- . Posibilidad accesorios INOX P.N.130.
- . Roscas según normas DIN 259/2999, ANSI B2.1 y BS21-1973

Ref.	R - R	Uds/Emb.
AXCW 01	1 /8"	50
AXCW 02	1 /4"	50
AXCW 03	3 /8"	50
AXCW 04	1 /2"	50
AXCW 05	3 /4"	30
AXCW 06	1"	30
AXCW 07	1 1/4"	5
AXCW 08	1 1/2"	5
AXCW 09	2"	5
AXCW 10	2 1/2"	3
AXCW 11	3"	3



AXCW
Entronque para soldar.
Fig.149.

Ref.	R - R	Uds/Emb.
AXGP 01-01	1 /8"	30
AXGP 02-02	1 /4"	30
AXGP 03-03	3 /8"	30
AXGP 04-04	1 /2"	30
AXGP 05-05	3 /4"	30
AXGP 06-06	1"	15
AXGP 07-07	1 1/4"	5
AXGP 08-08	1 1/2"	5
AXGP 09-09	2"	5
AXGP 10-10	2 1/2"	3
AXGP 11-11	3"	3



AXGP
Manguito 3 piezas H-H.
Asiento plano c/junta PTFE
Fig.330.

Ref.	R-R	Uds/Emb.
AXL 0101	1/8"	50
AXL 0202	1/4"	50
AXL 0303	3/8"	50
AXL 0404	1/2"	50
AXL 0505	3/4"	25
AXL 0606	1"	25
AXL 0707	1" 1/4"	5
AXL 0808	1" 1/2"	5
AXL 0909	2"	5
AXL 1010	2" 1/2"	3
AXL 1111	3"	3



AXL
"L" hembra / hembra
Fig.90.

Ref.	R-R	Uds/Emb.
AXT 0101	1/8"	50
AXT 0202	1/4"	50
AXT 0303	3/8"	50
AXT 0404	1/2"	50
AXT 0505	3/4"	15
AXT 0606	1"	15
AXT 0707	1" 1/4"	5
AXT 0808	1" 1/2"	5
AXT 0909	2"	5
AXT 1111	3"	3



AXT
"T" hembra / hembra / hembra
Fig.130.

Ref.	R-R	Uds/Emb.
AXLM 0101	1/8"	50
AXLM 0202	1/4"	50
AXLM 0303	3/8"	50
AXLM 0404	1/2"	50
AXLM 0505	3/4"	25
AXLM 0606	1"	25
AXLM 0707	1" 1/4"	5
AXLM 0808	1" 1/2"	5
AXLM 0909	2"	3
AXLM 1010	2" 1/2"	3
AXLM 1111	3"	3



AXLM
"L" macho / hembra
Fig.92.

Ref.	R - R	Uds/Emb.
AXZA 01-01	1 /8"	50
AXZA 02-02	1 /4"	25
AXZA 03-03	3 /8"	25
AXZA 04-04	1 /2"	25
AXZA 05-05	3 /4"	15
AXZA 06-06	1"	15
AXZA 07-07	1 1/4"	5
AXZA 08-08	1 1/2"	5
AXZA 09-09	2"	5
AXZA 10-10	2" 1/2"	3
AXZA 11-11	3"	3



AXZA
Cruz
Fig.180.

Ref.	R-R	Uds/Emb.
AXLC 0101	1/8"	50
AXLC 0202	1/4"	50
AXLC 0303	3/8"	50
AXLC 0404	1/2"	25
AXLC 0505	3/4"	25
AXLC 0606	1"	25
AXLC 0707	1" 1/4"	5
AXLC 0808	1" 1/2"	5
AXLC 0909	2"	5
AXLC 1010	2" 1/2"	3
AXLC 1111	3"	3



AXLC
Codo 45°. hembra / hembra
Fig.120.

Ref.	R - R	Uds/Emb.
AXY 01-01	1 /8"	50
AXY 02-02	1 /4"	50
AXY 03-03	3 /8"	50
AXY 04-04	1 /2"	25
AXY 05-05	3 /4"	25
AXY 06-06	1"	25
AXY 07-07	1 1/4"	5
AXY 08-08	1 1/2"	5
AXY 09-09	2"	5
AXY 10-10	2" 1/2"	3
AXY 11-11	3"	3



AXY
"Y" h / h / h.

RACORES ACCESORIO INOX AISI 316



- Estos racores accesorios cumplen la norma ANSI B16.3.
- Calidad Inox 316.
- Presión de trabajo: 20 bar (150 lbs).
- Posibilidad accesorios INOX P.N.130.
- Roscas según normas DIN 259/2999, ANSI B2.1 y BS21-1973

Ref.	Ø int.	Uds/Emb.	Ref.	Ø int.	Uds/Emb.
mang. - R			mang. - R		
AXEAC 0601	6 - 1/8"	50	AXEAC 2706	27 - 1"	15
AXEAC 0602	6 - 1/4"	50	AXEAC 3006	30 - 1"	10
AXEAC 0701	7 - 1/8"	50	AXEAC 3007	30 - 1 1/4"	10
AXEAC 0801	8 - 1/8"	50	AXEAC 3407	34 - 1 1/4"	5
AXEAC 0802	8 - 1/4"	50	AXEAC 3808	38 - 1-1/2"	5
AXEAC 1002	10 - 1/4"	50	AXEAC 4008	40 - 1 1/2"	5
AXEAC 1003	10 - 3/8"	50	AXEAC 5008	50 - 1 1/2"	5
AXEAC 1004	10 - 1/2"	30	AXEAC 5009	50 - 2"	5
AXEAC 1203	12 - 3/8"	30	AXEAC 5209	52 - 2"	5
AXEAC 1204	12 - 1/2"	30	AXEAC 6009	60 - 2"	5
AXEAC 1402	14 - 1/4"	30	AXEAC 6310	63 - R2 1/2"	5
AXEAC 1403	14 - 3/8"	30			
AXEAC 1504	15 - 1/2"	30			
AXEAC 1604	16 - 1/2"	30			
AXEAC 1904	19 - 1/2"	15			
AXEAC 1905	19 - 3/4"	15			
AXEAC 2005	20 - 3/4"	15			
AXEAC 2505	25 - 3/4"	10			
AXEAC 2506	25 - 1"	10			



AXEAC
Macho con espiga manguera
y rosca cónica Fig.399.

Ref.	R-R	Uds/Emb.
AXR 0201	M1/4"-H1/8"	50
AXR 0301	M3/8"-H1/8"	50
AXR 0302	M3/8"-H1/4"	50
AXR 0402	M1/2"-H1/4"	25
AXR 0403	M1/2"-H3/8"	25
AXR 0503	M3/4"-H3/8"	25
AXR 0504	M3/4"-H1/2"	25
AXR 0604	M1"-H1/2"	10
AXR 0605	M1"-H3/4"	10
AXR 0705	M1 1/4"-H3/4"	10
AXR 0706	M1 1/4"-H1"	10
AXR 0806	M1 1/2"-H1"	10
AXR 0807	M1 1/2"-H1 1/4"	10
AXR 0907	M2"-H1 1/4"	5
AXR 0908	M2 "-H1 1/2"	5
AXR 1008	M2 1/2"-H1 1/2"	5
AXR 1009	M2 1/2"-H2"	5
AXR 1110	M3"-H2 1/2"	5



AXR
Reducción cónica macho /
cilíndrica hembra Fig.241.

Ref.	Ø int.	Uds/Emb.
mang. - R		
AXEB 0601	6 - G1/8"	25
AXEB 0602	6 - G1/4"	25
AXEB 0603	6 - G3/8"	20
AXEB 0802	8 - G1/4"	20
AXEB 0803	8 - G3/8"	20
AXEB 1002	10 - G1/4"	15
AXEB 1003	10 - G3/8"	15
AXEB 1204	12 - G1/2"	10



AXEB
Hembra con espiga manguera.

Ref.	R-R	Uds/Emb.
AXQ 0102	M1/8"-H1/4"	25
AXQ 0203	M1/4"-H3/8"	25
AXQ 0304	M3/8"-H1/2"	15
AXQ 0405	M1/2"-H3/4"	15
AXQ 0506	M3/4"-H1"	15
AXQ 0507	M3/4"-1 1/4"	5
AXQ 0607	M1"-H1 1/4"	5
AXQ 0508	M3/4"-H1 1/2"	5
AXQ 0608	M1"-H1 1/2"	5
AXQ 0708	M1 1/4"-H1 1/2"	5



AXQ
Cónico macho / hembra cilíndrica
Fig.246.

Ref.	R - R	Uds/Emb.
AXMC 01	1 / 8"	50
AXMC 02	1 / 4"	50
AXMC 03	3 / 8"	50
AXMC 04	1 / 2"	25
AXMC 05	3 / 4"	25
AXMC 06	1"	25
AXMC 07	1 1 / 4"	10
AXMC 08	1 1 / 2"	10
AXMC 09	2"	10
AXMC 10	2 1/2"	10
AXMC 11	3"	10



AXMC
Tuerca
Fig.312.

Ref.	R1	R2	Uds/Emb.
AXRN 01N01	G1/8	1/8NPT	25
AXRN 02N02	G1/4	1/4NPT	25
AXRN 03N03	G3/8	3/8NPT	25
AXRN 04N04	G1/2	1/2NPT	25
AXRN 05N05	G3/4	3/4NPT	15
AXRN 06N06	G1	1NPT	15
AXRN N0101	1/8NPT	R1/8	25
AXRN N0202	1/4NPT	R1/4	25
AXRN N0303	3/8NPT	R3/8	25
AXRN N0404	1/2NPT	R1/2	25
AXRN N0505	3/4NPT	R3/4	15
AXRN N0606	1NPT	R1	15



AXRN
Convertor
rosca BSP - NPT.



RACORES ACCESORIO INOX AISI 316

- Estos racores accesorios cumplen la norma ANSI B16.3.
- Calidad Inox 316.
- Presión de trabajo: 20 bar (150 lbs).
- Posibilidad accesorios INOX P.N.130.
- Roscas según normas DIN 259/2999, ANSI B2.1 y BS21-1973

Ref.	R	Uds/Emb.
AXV 0100	1/8"	50
AXV 0200	1/4"	50
AXV 0300	3/8"	30
AXV 0400	1/2"	30
AXV 0500	3/4"	30
AXV 0600	1"	30
AXV 0700	1"1/4"	15
AXV 0800	1"1/2"	15
AXV 0900	2"	15
AXV 1010	2"1/2"	5
AXV 1111	3"	5



AXV
Tapón cónico
Fig.290.

Ref.	R	Uds/Embalaje
AXVF 0100	1/8"	25
AXVF 0200	1/4"	25
AXVF 0300	3/8"	25
AXVF 0400	1/2"	25
AXVF 0500	3/4"	15
AXVF 0600	1"	15
AXVF 0700	1"1/4"	5
AXVF 0800	1"1/2"	5
AXVF 0900	2"	5
AXVF 1010	2"1/2"	5
AXVF 1111	3"	5



AXVF
Tapón hembra
Fig.300.

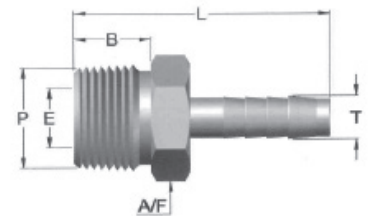
Designación: Todas las roscas hembra son BSP cilíndrica.
Roscas macho: BSP cónica.
BSP cilíndrica.
En **R** la rosca de conexión es:

01	02	03	04	05	
1/8"	1/4"	3/8"	1/2"	3/4"	
06	07	08	09	10	11
1"	1"1/4"	1"1/2"	2"	2"1/2"	3"



ESPIGAS INOX 316 PRECISIÓN

Ref.	Ø Interior tubo. (T)	Rosca (P) BSPT	B	E	L	A/F	Uds/Emb.
AXEACP 0401	4 mm	1/8"	7,5	2,5	33,4	11,0	25
AXEACP 0402	4 mm	1/4"	11,0	2,5	37,3	14,0	25
AXEACP 0601	6 mm	1/8"	7,5	4,2	33,4	11,0	25
AXEACP 0602	6 mm	1/4"	11,0	4,2	37,5	14,0	25
AXEACP 0603	6 mm	3/8"	11,5	4,2	38,2	17,4	15
AXEACP 0702	7 mm	1/4"	11,0	5,3	37,5	14,0	15
AXEACP 0703	7 mm	3/8"	11,5	5,3	38,0	17,4	15
AXEACP 0802	8 mm	1/4"	11,0	6,3	38,8	14,0	25
AXEACP 0803	8 mm	3/8"	11,5	6,3	38,3	17,4	25
AXEACP 0902	9 mm	1/4"	11,0	7,2	39,5	14,0	15
AXEACP 0903	9 mm	3/8"	11,5	7,2	40,2	17,4	15
AXEACP 0904	9 mm	1/2"	15,0	7,2	44,0	22,0	15
AXEACP 1002	10 mm	1/4"	11,0	8,0	39,5	14,0	25
AXEACP 1003	10 mm	3/8"	11,5	8,0	40,2	17,4	25
AXEACP 1004	10 mm	1/2"	15,0	8,3	44,0	22,0	25
AXEACP 1303	13 mm	3/8"	11,5	10,6	42,7	19,0	10
AXEACP 1304	13 mm	1/2"	15,0	10,6	46,5	22,0	10

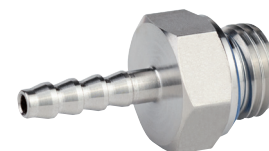
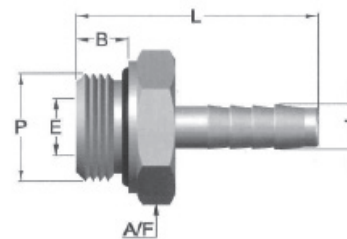


AXEACP
Rosca macho cónico BSPT

ESPIGAS INOX 316 PRECISIÓN

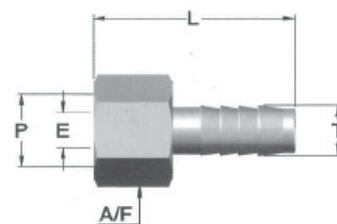


Ref.	Ø Interior tubo. (T)	Rosca (P) BSPP	B	E	L	A/F	Uds/Emb.
AXEACP 04G01	4 mm	1/8"	5,8	2,5	33,0	13,0	25
AXEACP 04G02	4 mm	1/4"	7,5	2,5	35,3	17,0	25
AXEACP 06G01	6 mm	1/8"	5,8	4,2	33,0	13,0	25
AXEACP 06G02	6 mm	1/4"	7,5	4,2	35,3	17,0	25
AXEACP 07G02	7 mm	1/4"	7,5	5,3	35,3	17,0	15
AXEACP 07G03	7 mm	3/8"	7,5	5,3	35,3	20,6	15
AXEACP 08G02	8 mm	1/4"	7,5	6,3	35,3	17,0	25
AXEACP 08G03	8 mm	3/8"	7,5	6,3	35,3	20,6	25
AXEACP 09G02	9 mm	1/4"	7,5	7,2	37,5	17,0	15
AXEACP 09G03	9 mm	3/8"	7,5	7,2	37,5	20,6	15
AXEACP 09G04	9 mm	1/2"	10,0	7,2	41,0	27,0	15
AXEACP 10G02	10 mm	1/4"	7,5	8,0	37,5	17,0	25
AXEACP 10G03	10 mm	3/8"	7,5	8,0	37,5	20,6	25
AXEACP 10G04	10 mm	1/2"	10,0	8,0	41,0	27,0	25
AXEACP 13G03	13 mm	3/8"	7,5	10,6	40,5	20,6	10
AXEACP 13G04	13 mm	1/2"	10,0	10,6	43,5	27,0	10



AXEACP-G
Rosca macho cilíndrico BSPP-VITÓN

Ref.	Ø Interior tubo. (T)	Rosca (P) BSPP	E	L	A/F	Uds/Emb.
AXEBP 04G01	4 mm	1/8"	2,5	34,0	14,0	20
AXEBP 04G02	4 mm	1/4"	2,5	36,0	17,0	20
AXEBP 06G01	6 mm	1/8"	4,2	34,0	14,0	20
AXEBP 06G02	6 mm	1/4"	4,2	36,0	17,0	20
AXEBP 07G02	7 mm	1/4"	5,3	36,0	17,0	10
AXEBP 07G03	7 mm	3/8"	5,3	36,0	20,6	10
AXEBP 08G02	8 mm	1/4"	6,3	36,0	17,0	20
AXEBP 08G03	8 mm	3/8"	6,3	36,0	20,6	20
AXEBP 09G02	9 mm	1/4"	7,2	38,5	17,0	10
AXEBP 09G03	9 mm	3/8"	7,2	38,5	20,6	10
AXEBP 09G04	9 mm	1/2"	7,2	42,0	27,0	10
AXEBP 10G02	10 mm	1/4"	8,0	38,5	17,0	20
AXEBP 10G03	10 mm	3/8"	8,0	38,5	20,6	20
AXEBP 10G04	10 mm	1/2"	8,0	42,0	27,0	20
AXEBP 13G03	13 mm	3/8"	10,6	41,0	20,6	10
AXEBP 13G04	13 mm	1/2"	10,6	44,5	27,0	10



AXEBP
Rosca hembra cilíndrica BSPP

Disponemos de una amplia gama de Electroválvulas para el control de fluidos.



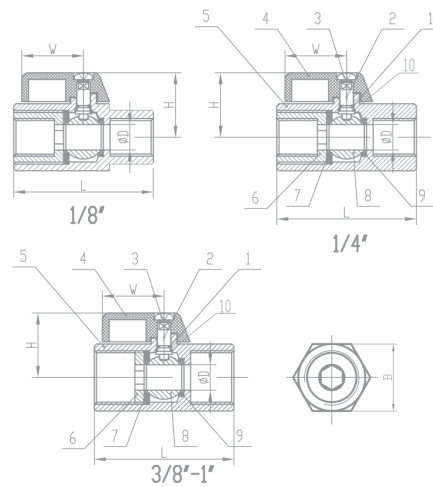


MINI VÁLVULA BOLA INOX

CARACTERÍSTICAS:

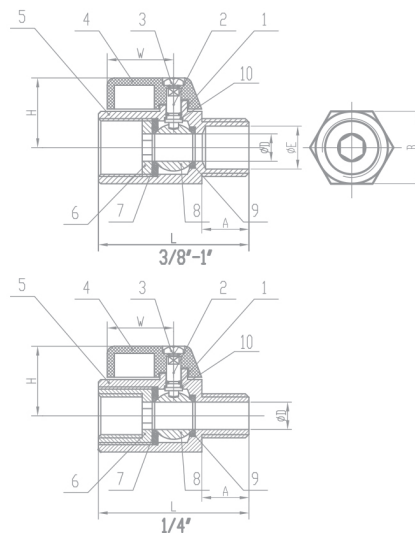
- . Cuerpo y bola de acero Inox AISI 316.
- . Maneta en aleación de aluminio.
- . Junta en PTFE y anillo en vitón.
- . Temperatura de trabajo: -25°C a +180°C.
- . Presión nominal: 69 bar.

Ref.	Rosca	Cotas expresadas en mm.					Uds/Emb.
		D	L	H	W	B	
VXAHH 01-01	1/8"HH	7	39	26,5	22,8	21	25
VXAHH 02-02	1/4"HH	7	42	26,5	22,8	21	25
VXAHH 03-03	3/8"HH	7	42	26,5	22,8	21	25
VXAHH 04-04	1/2"HH	9,2	46	28,3	22,8	24,5	25
VXAHH 05-05	3/4"HH	12,5	54	31,5	22,8	31	10
VXAHH 06-06	1"HH	15	64,5	34	22,8	36	10



VXAHH
Mini válvula
cierre de esfera.

Ref.	Rosca	Cotas expresadas en mm.					Uds/Emb.
		D	L	H	W	B	
VXAM 02-02	1/4"MH	7	40	26,5	22,8	21	15
VXAM 03-03	3/8"MH	7	40	26,5	22,8	21	15
VXAM 04-04	1/2"MH	9,2	46	28,3	22,8	24,5	15
VXAM 05-05	3/4"MH	12,5	54	31,5	22,8	31	10
VXAM 06-06	1"MH	15	64,5	34	22,8	36	10



VXAM
Mini válvula
cierre de esfera.

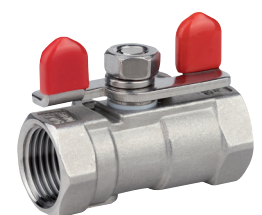
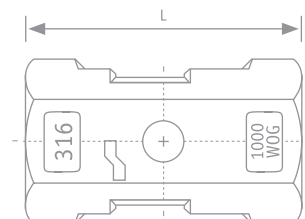


MINI VÁLVULA BOLA INOX COMPACTA

CARACTERÍSTICAS:

- . Cuerpo y bola de acero Inox AISI 316.
- . Junta PTFE.
- . Rosca: Hembra BSPP ISO 228
- . Presión nominal: 69 bar.

Ref.	Rosca	L (mm)	Uds/Embalaje
VXAH 0202	1/4"	39	25
VXAH 0303	3/8"	44	25
VXAH 0404	1/2"	51	25



VXAH

VÁLVULAS INOX AISI 316 DE BOLA



Programa más amplio
en www.accesfluid.com



CONSULTE OTRAS CONFIGURACIONES
DE CONEXIÓN (CLAMP/DIN/BRIDAS, ...)

CARACTERÍSTICAS:

- . Válvula **1 pieza (1PC)**, paso reducido.
- . Cuerpo y bola de acero Inox AISI 316.
- . Juntas y asiento PTFE.
- . DIN 259.
- . Presión nominal: 69 bar.
- . Temperatura de trabajo: -30° a +200°C.

Ref.	Rosca	Uds/Emb.
VXBA 02-02	G-1/4"	25
VXBA 03-03	G-3/8"	25
VXBA 04-04	G-1/2"	25
VXBA 05-05	G-3/4"	25
VXBA 06-06	G1"	25
VXBA 07-07	G-1 1/4"	10
VXBA 08-08	G-1 1/2"	10



VXBA

CARACTERÍSTICAS:

- . Temperatura de trabajo: -30° a +200°C.
- . Válvula bola **2 piezas (2PC)**, paso total cuerpo y bola de acero Inox AISI 316.
- . Juntas y asiento: PTFE.
- . Paso total, DIN 259.
- . Presión nominal: 64 bar.

Ref.	Rosca	DN	Uds/Emb.
VXBH 02-02	G 1/4"	8	25
VXBH 03-03	G 3/8"	10	25
VXBH 04-04	G 1/2"	15	25
VXBH 05-05	G 3/4"	20	25
VXBH 06-06	G 1"	25	25
VXBH 07-07	G 1-1/4"	32	10
VXBH 08-08	G 1-1/2"	40	10
VXBH 09-09	G 2"	50	5
VXBH 10-10	G 2-1/2"	65	5



VXBH

CARACTERÍSTICAS:

- . Válvula **3 piezas (3PC)**, paso total.
- . Cuerpo y bola de acero Inox AISI 316.
- . Juntas y asiento PTFE.
- . DIN 259.
- . Presión nominal: 64 bar.
- . Temperatura de trabajo: -30° a +200°C.

Ref.	Rosca	Uds/Emb.
VXBM 04-04	G-1/2"	15
VXBM 05-05	G-3/4"	15
VXBM 06-06	G1"	15
VXBM 07-07	G-1 1/4"	10
VXBM 08-08	G-1 1/2"	10
VXBM 09-09	G-2"	5
VXBM 010-10	G-2 1/2"	5
VXBM 011-11	G- 3"	5



VXBM

CARACTERÍSTICAS:

- . Válvula **3 vías**, paso total.
- . Cuerpo y bola de acero Inox AISI 316.
- . Juntas y asientos PTFE.
- . DIN 259.
- . Presión nominal: 64 bar.
- . Temperatura de trabajo: -30° a +200°C.
- . Norma ISO 5211.

Ref.	Rosca	Uds/Emb.
VXBHS 04-04	G-1/2"	5
VXBHS 05-05	G-3/4"	5
VXBHS 06-06	G1"	5



VXBHS

IMPORTANTE: Añadir "T" o "L" para configuración del paso de fluido.

CARACTERÍSTICAS:

- . Válvula **2 vías** para alta presión DIN estándar.
- . Cuerpo y bola de acero Inox AISI 316.
- . Asientos en POM estándar (PTFE bajo pedido).
- . Presión nominal: 500 bar.
- . Temperatura de trabajo en POM: -30° a +100°C.
- . Temperatura de trabajo en PTFE: -54° a +232°C.

Ref.	Rosca	Uds/Emb.
SBVD37 01F-4G	G-1/4"	5
SBVD37 02F-6G	G-3/8"	5
SBVD37 03F-8G	G-1/2"	5
SBVD37 04F-12G	G-3/4"	5
SBVD37 05F-16G	G-1"	5



SBVD37



VÁLVULA BOLA INOX PASO TOTAL CON BRIDAS SERIE VXBB

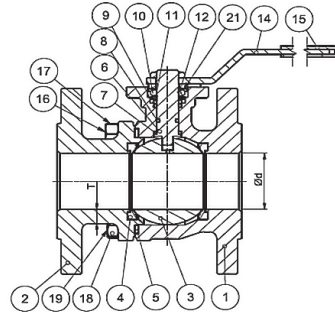
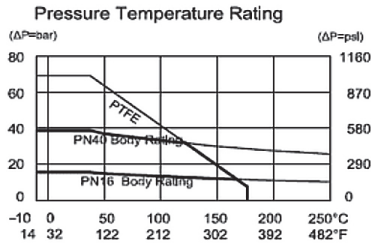
CARACTERÍSTICAS:

- . Cuerpo y bola: Acero Inox AISI 316.
- . Juntas y asiento: PTFE.
- . Paso Total PN40 [PN16 bajo pedido desde DN65 hasta DN150].
- . 2 Piezas.

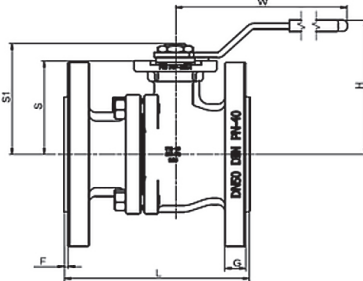
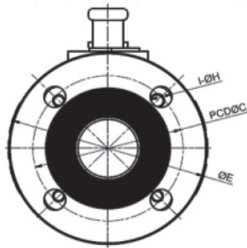
- . Diseño Antiestático/Anti-fuego.
- . Placa conexión actuador según ISO 5211.
- . Norma Bridas: DIN 2635 PN40 / EN 1092-1 [Disponibles bridas ASME bajo pedido].
- . Plano bridas según DIN 3202 F4 (de 1/2" a 4") - F5 (5" y 6").

APLICACIONES:

- . Plantas industriales de servicio.
- . Sector petroquímico.
- . Aplicaciones de proceso.



1. SS316-ASTM-A351-CF8M
2. SS316-ASTM-A351-CF8M
3. SS316-ASTM-A351-CF8M
4. PTFE
5. PTFE
6. AISI 316
7. PTFE
8. FKM
9. PTFE
10. AISI 304
11. AISI 304
12. AISI 304
13. AISI 304
14. AISI 430
15. PLASTIC COVER
16. AISI 304
17. AISI 304
18. AISI 304
19. AISI 304
20. AISI 304
21. AISI 304



VXBB

Ref.	SIZE	ØC	ØE	I-ØH	F	G	L	W	H	S	S1	Torque (kg-cm)	Peso (kgs)	Uds/Emb.
VXBB-04	1/2"	65	95	4-14	2	14	115	110	89	46.5	56	50	2.17	10
VXBB-05	3/4"	75	105	4-14	2	16	120	110	94	51.5	61	80	3.03	10
VXBB-06	1"	85	115	4-14	2	16	125	136	95	57.5	67	105	3.79	10
VXBB-07	1-1/4"	100	140	4-18	2	16	130	175	105.7	71.5	87	150	5.72	5
VXBB-08	1-1/2"	110	150	4-18	3	15	140	203	110.7	76.5	92	205	6.94	5
VXBB-09	2"	125	165	4-18	3	17	150	203	117.7	83.5	99	310	9.38	5
VXBB-10	2-1/2"	145	185	8-18	3	19	170	277.5	155.5	118.5	137	370	14.84	3
VXBB-11	3"	160	200	8-18	3	21	180	277.5	166.5	129.5	148	620	18.99	3
VXBB-12	4"	190	235	8-22	3	21	190	377.5	182	145	163.5	970	26.59	2
VXBB-13	5"	220	270	8-22	3	23	325	500	225	158.5	202.1	1600	44.60	2
VXBB-14	6"	250	300	8-26	3	25	350	600	240	175	221.3	2100	60.60	2



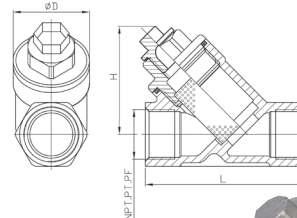
FILTRO EN Y

ACERO INOXIDABLE AISI 316 800 MICRAS

Ref.	Rosca	Presión máx. trabajo (bar)	Ref. recambio filtro	Cotas expresadas en mm.				Uds/Emb.
				DN (A)	L	H	D	
VXAF 02-02	1/4"	55 bar	VXAFTM02	8	65	45	31	25
VXAF 03-03	3/8"	55 bar	VXAFTM03	10	65	45	31	25
VXAF 04-04	1/2"	55 bar	VXAFTM04	15	65	45	31	25
VXAF 05-05	3/4"	55 bar	VXAFTM05	20	80	53	36	25
VXAF 06-06	1"	55 bar	VXAFTM06	25	90	68	45	25
VXAF 07-07	1 1/4"	55 bar	VXAFTM07	32	105	72	50	15
VXAF 08-08	1 1/2"	55 bar	VXAFTM08	40	120	80	59	15
VXAF 09-09	2"	55 bar	VXAFTM09	50	140	97	75	5
VXAF 10-10	2 1/2"	55 bar	VXAFTM10	65	170	112	95	5
VXAF 11-11	3"	55 bar	VXAFTM11	80	195	129	111	5

Temperatura de trabajo: -25°C a 230°C.

+ CONSÚLTENOS OTROS GRADOS DE FILTRACIÓN Y OTRAS MEDIDAS.



VXAF

Juntas en teflón y o-ring en vitón.

VÁLVULA DE CORTE PILOTADA INOX 304



CARACTERÍSTICAS:

- . Cuerpo AISI 304 (CF8) y junta FKM.
- . Roscas BSP (opcional bajo pedido NPT).
- . Presión máx. fluido: 16 bar.
- . Presión de control: de 3 a 8 bar.
- . Fluido de control: aire/gas inerte.

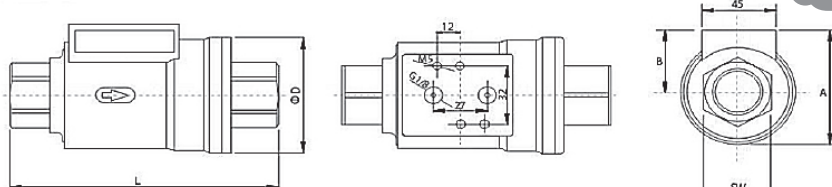
- . Temperatura fluido: -20°C a +150°C.
- . Temperatura ambiente: -20°C a +150°C.
- . Compatible con la mayoría de fluidos excepto vapor.
- . Pilotaje neumático.
- . Puede ser utilizada en horizontal, vertical u oblicuo.

APLICACIONES:

- . Control de redes de aire comprimido.
- . Cierre remoto de conducciones aéreas.
- . Cuando se requiere rapidez de cierre de sistema.
- . Incluye diseño para pilotaje con válvula tipo NAMUR (consultar válvulas neumáticas).



CONSÚLTENOS EN INOX AISI 316



SF

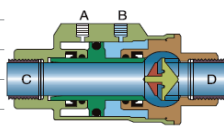
Válvula de corte pilotada Inox 304

Rosca	DN	A (mm)	D (mm)	SW (mm)	B (mm)	L (mm)	kgs
3/8"	10	56	46	22	33	98	0,8
1/2"	15	61	52	26,5	35	112	1
3/4"	20	72	64	32	40	135	1,5
1"	25	78	69	41	43	143	1,92
1 1/4"	32	94	86	50	51	165	3,06
1 1/2"	40	104	96	56	56	180	3,76
2"	50	116	108	70	62	207	5,71

NORMALMENTE ABIERTA

Ref.	Rosca	Uds/Emb.
SF200110G	3/8"	5
SF200115G	1/2"	5
SF200120G	3/4"	5
SF200125G	1"	5
SF200132G	1-1/4"	5
SF200140G	1-1/2"	5
SF200150G	2"	5

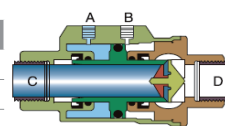
Esquema de funcionamiento



NORMALMENTE CERRADA

Ref.	Rosca	Uds/Emb.
SF200120GNC	3/4"	5
SF200125GNC	1"	5
SF200140GNC	1 1/2"	5

Esquema de funcionamiento



DOBLE EFECTO

Ref.	Rosca	Uds/Emb.
SF200320G	3/4"	5
SF200325G	1"	5
SF200340G	1 1/2"	5

VÁLVULA ANTIRRETORNO INOX



Ref.	Rosca	Ø D	Presión apertura (bar)	Uds/Embalaje
VXAR 0404	G 1/2"	37	0,06	15
VXAR 0505	G 3/4"	42	0,05	15
VXAR 0606	G 1"	49	0,05	10
VXAR 0707	G 1-1/4"	57	0,04	5
VXAR 0808	G 1-1/2"	72	0,03	5
VXAR 0909	G 2"	81	0,03	5



VXAR

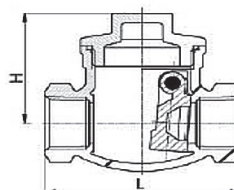
Válvula de retención tipo Europa
Inox 316. Junta PTFE.
Presión nominal 55 bar.
Roscas hembra BSP.
Muelle Inox 316.

TIPO SWING CHECK VALVE

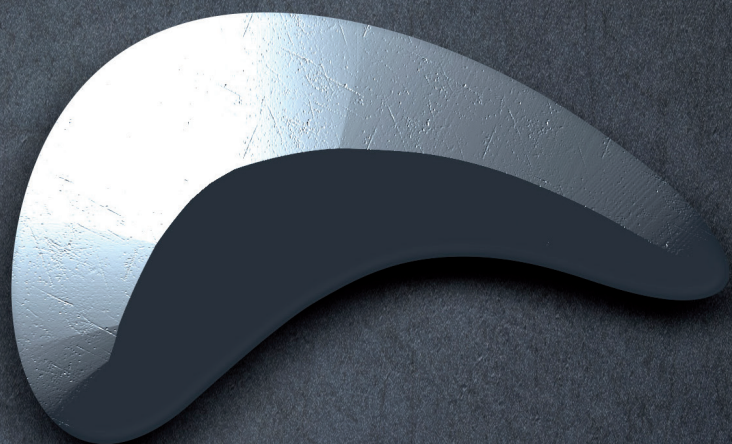
CARACTERÍSTICAS:

- . Cuerpo, tapa y disco en Inox AISI 316.
- . Juntas en PTFE.
- . Presión nominal: 14 bar.
- . Temperatura de trabajo: -25°C a +180°C.

Ref.	Rosca	DN (mm)	L (mm)	H (mm)	D (mm)	Uds/Emb.
VXATS 04-04	1/2"	15	65	43	46,5	10
VXATS 05-05	3/4"	20	80	51	51,5	10
VXATS 06-06	1"	25	89	60	56,0	10
VXATS 07-07	1 1/4"	32	105	66	64,0	5
VXATS 08-08	1 1/2"	40	120	75	74,5	5
VXATS 09-09	2"	50	139	80	84,0	3
VXATS 10-10	2 1/2"	65	181	99	105,0	2
VXATS 11-11	3"	80	200	104	140,0	2



VXATS



**Solicite nuestro catálogo
con un programa completo
de + 20.000 referencias.**

Pol. Ind. l'Ametlla Park - c/ Seva, 2
08480 L'AMETLLA DEL VALLÈS (BCN) Spain
T. +34 937 811 612
comercial@accesfluid.com
www.accesfluid.com

Pol. Ventorro del Cano - c/ Pedrezuela, 1
Ed. Delfos nº 209
28925 ALCORCÓN (Madrid) Spain

