

RACORES RÁPIDOS EN LATÓN NIQUELADO

Pídalo en cajas,
conseguirá un mejor
almacenaje.



CARACTERÍSTICAS:

- Realizados en latón niquelado OT58.
- Presión nominal 18 bar.
- Temperatura trabajo: -20°C a +100°C.
- Juntas NBR.
- Otras figuras y medidas bajo pedido.
- Roscas: Cónica ISO 7 (BSPT) / Cilíndrica ISO 228
- Cumplen normativa ROHS 2002/95/EC

Ref.	Ø tubo	R	Ud./caja
RC 0401	2,7x4	1/8"	100
RC 0501	3x5	1/8"	100
RC 0601	4x6	1/8"	100
RC 0602	4x6	1/4"	100
RC 0603	4x6	3/8"	100
RC 0801	6x8	1/8"	100
RC 0802	6x8	1/4"	100
RC 0803	6x8	3/8"	100
RC 1001	8x10	1/8"	100
RC 1002	8x10	1/4"	100
RC 1003	8x10	3/8"	100
RC 1004	8x10	1/2"	50
RC 1203	10x12	3/8"	50
RC 1204	10x12	1/2"	50
RC 1504	12x15	1/2"	25



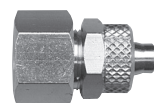
RC
Macho cónico.

Ref.	Ø tubo	R	Ud./caja
RCJ 04G01	2,7x4	1/8"	100
RCJ 05G01	3x5	1/8"	100
RCJ 06G01	4x6	1/8"	100
RCJ 06G02	4x6	1/4"	100
RCJ 06G03	4x6	3/8"	100
RCJ 08G01	6x8	1/8"	100
RCJ 08G02	6x8	1/4"	100
RCJ 08G03	6x8	3/8"	100
RCJ 08G04	6x8	1/2"	50
RCJ 10G01	8x10	1/8"	100
RCJ 10G02	8x10	1/4"	100
RCJ 10G03	8x10	3/8"	100
RCJ 10G04	8x10	1/2"	50
RCJ 12G03	10x12	3/8"	50
RCJ 12G04	10x12	1/2"	50
RCJ 15G04	12x15	1/2"	25



RCJ
Recto rosca
cilíndrica con junta O-Ring

Ref.	Ø tubo	R	Ud./caja
RCF 0401	2,7x4	1/8"	100
RCF 0601	4x6	1/8"	100
RCF 0602	4x6	1/4"	100
RCF 0801	6x8	1/8"	50
RCF 0802	6x8	1/4"	50
RCF 0803	6x8	3/8"	50
RCF 1001	8x10	1/8"	50
RCF 1002	8x10	1/4"	25
RCF 1003	8x10	3/8"	25
RCF 1004	8x10	1/2"	25
RCF 1203	10x12	3/8"	25



RCF
Rosca hembra.

Ref.	Ø tubo	R	Ud./caja
RCI 04M5	2,7x4	M5	100
RCI 04M6	2,7x4	M6	100
RCI 05M5	3x5	M5	100
RCI 0501	3x5	1/8"	100
RCI 05M6	3x5	M6	100
RCI 06M5	4x6	M5	100
RCI 06M6	4x6	M6	100
RCI 06M12	4x6	M12	100
RCI 06M12X1	4x6	M2X1	100
RCI 06M12X1,25	4x6	M12X1,25	100
RCI 06M12X1,5	4x6	M12X1,5	100
RCI 0601	4x6	1/8"	100
RCI 0602	4x6	1/4"	50
RCI 0603	4x6	3/8"	100
RCI 0604	4x6	1/2"	50
RCI 08M12X1,25	6x8	M12X1,25	50
RCI 08M12X1,5	6x8	M12X1,5	50
RCI 0801	6x8	1/8"	50
RCI 0802	6x8	1/4"	100
RCI 0803	6x8	3/8"	50
RCI 1001	8x10	1/8"	50
RCI 1002	8x10	1/4"	50
RCI 1003	8x10	3/8"	50
RCI 1004	8x10	1/2"	50
RCI 1203	10x12	3/8"	50
RCI 1204	10x12	1/2"	25
RCI 1504	12x15	1/2"	25



RCI
Macho cilíndrico.

Ref.	Ø tubo	R	Ud./caja
RL 0401	2,7x4	1/8"	50
RL 0501	3x5	1/8"	50
RL 0601	4x6	1/8"	50
RL 0602	4x6	1/4"	50
RL 0603	4x6	3/8"	50
RL 0801	6x8	1/8"	50
RL 0802	6x8	1/4"	50
RL 0803	6x8	3/8"	50
RL 1001	8x10	1/8"	50
RL 1002	8x10	1/4"	50
RL 1003	8x10	3/8"	50
RL 1004	8x10	1/2"	50
RL 1202	10x12	1/4"	50
RL 1203	10x12	3/8"	50
RL 1204	10x12	1/2"	25
RL 1504	12x15	1/2"	25



RL
Codo macho cónico fijo.

RACORES RÁPIDOS EN LATÓN NIQUELADO

Ref.	Ø tubo	R	Ud./caja
RCG 0601	4x6	1/8"	50
RCG 0602	4x6	1/4"	50
RCG 0801	6x8	1/8"	50
RCG 0802	6x8	1/4"	50
RCG 1002	8x10	1/4"	50
RCG 1203	10x12	3/8"	25



RCG
Macho cónico giratorio.

Ref.	Ø tubo	R	Ud./caja
RLG 0401	2,7x4	1/8"	100
RLG 0601	4x6	1/8"	100
RLG 0602	4x6	1/4"	50
RLG 0801	6x8	1/8"	50
RLG 0802	6x8	1/4"	50
RLG 1002	8x10	1/4"	25



RLG
Codo macho cilíndrico giratorio, con junta tórica.

Ref.	Ø tubo	R	Ud./caja
RLF 0601	4x6	1/8"	50
RLF 0602	4x6	1/4"	25
RLF 0801	6x8	1/8"	25
RLF 0802	6x8	1/4"	25
RLF 1002	8x10	1/4"	25
RLF 1203	10x12	3/8"	25



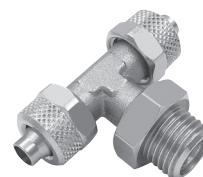
RLF
Codo rosca hembra.

Ref.	Ø tubo	R	Ud./caja
RTG 04-01	2,7x4	1/8"	50
RTG 06-01	4x6	1/8"	50
RTG 06-02	4x6	1/4"	50
RTG 08-01	6x8	1/8"	25
RTG 08-02	6x8	1/4"	25
RTG 10-02	8x10	1/4"	25



RTG
"T" Central giratoria rosca cilíndrica con junta.

Ref.	Ø tubo	R	Ud./caja
RTR 04-01	2,7x4	1/8"	50
RTR 06-01	4x6	1/8"	50
RTR 06-02	4x6	1/4"	50
RTR 08-01	6x8	1/8"	25
RTR 08-02	6x8	1/4"	25
RTR 10-02	8x10	1/4"	25



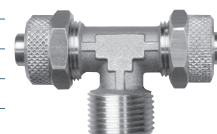
RTR
"T" Central giratoria rosca cónica.

Ref.	Ø	R	Ud./caja
RST 0601	4x6	1/8"	50
RST 0602	4x6	1/4"	25
RST 0603	4x6	3/8"	25
RST 0801	6x8	1/8"	25
RST 0802	6x8	1/4"	25
RST 0803	6x8	3/8"	25
RST 1001	8x10	1/8"	25
RST 1002	8x10	1/4"	25
RST 1003	8x10	3/8"	25
RST 1004	8x10	1/2"	25
RST 1203	10x12	3/8"	25
RST 1204	10x12	1/2"	25
RST 1504	12x15	1/2"	20



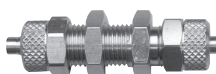
RST
"T" lateral macho.

Ref.	Ø tubo	R	Ud./caja
RT 0401	2,7x4	1/8"	50
RT 0601	4x6	1/8"	50
RT 0602	4x6	1/4"	50
RT 0603	4x6	3/8"	25
RT 0801	6x8	1/8"	25
RT 0802	6x8	1/4"	25
RT 0803	6x8	3/8"	25
RT 1001	8x10	1/8"	25
RT 1002	8x10	1/4"	25
RT 1003	8x10	3/8"	25
RT 1004	8x10	1/2"	25
RT 1204	10x12	1/2"	25
RT 1504	12x15	1/2"	15



RT
"T" macho en centro.

Ref.	Ø tubo	Ud./caja
RMM 0400	2,7x4	50
RMM 0600	4x6	50
RMM 0800	6x8	25
RMM 1000	8x10	25
RMM 1200	10x12	25
RMM 1500	12x15	25



RMM
Pasamuros.

Ref.	Ø tubo	Ud./caja
RUC 0400	2,7x4	100
RUC 0500	3x5	100
RUC 0600	4x6	100
RUC 0800	6x8	100
RUC 0806	6x8/4x6	100
RUC 1010	8x10	50
RUC 1212	10x12	50
RUC 1515	12x15	25



RUC
Unión tubo / tubo.

RACORES RÁPIDOS EN LATÓN NIQUELADO

Ref.	Ø tubo	R	Ud./caja
RAF 0601	4x6	1/8"	100
RAF 0602	4x6	1/4"	100
RAF 0801	6x8	1/8"	100
RAF 0802	6x8	1/4"	100
RAF 1002	8x10	1/4"	50



RAF
Orientable doble.

Ref.	Ø tubo	Ud./caja
RZA 0600	4x6	50
RZA 0800	6x8	50
RZA 1000	8x10	25



RZA
Cruz.

Ref.	Ø tubo	Ud./caja
RUT 0400	2,7x4	50
RUT 0600	4x6	50
RUT 0800	6x8	50
RUT 0806	6x8/4x6	50
RUT 1000	8x10	25
RUT 1200	10x12	25
RUT 1500	12x15	15



RUT
"T" tubo / tubo / tubo.

Ref.	Ø tubo	Ud./caja
RUL 0404	2,7x4	100
RUL 0606	4x6	100
RUL 0806	6x8/4x6	50
RUL 0808	6x8	50
RUL 1010	8x10	50
RUL 1212	10x12	50
RUL 1515	12x15	25



RUL
Codo tubo / tubo.

Ref.	R	Ud./caja
RTD 0100	1/8"	100
RTD 0200	1/4"	100



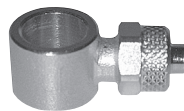
RTD
Tornillo doble.

Ref.	R	Ud./caja
RTO M500	M5	100
RTO 0100	1/8"	100
RTO 0200	1/4"	100
RTO 0300	3/8"	50



RTO
Tornillo simple.

Ref.	Ø tubo	R	Ud./caja
RA 06M5	4x6	M5	100
RA 0601	4x6	1/8"	100
RA 0602	4x6	1/4"	100
RA 0801	6x8	1/8"	100
RA 0802	6x8	1/4"	100
RA 1002	8x10	1/4"	100



RA
Orientable simple.

Ref.	Ø	Rosca	Ud./caja
RTU 0400	2,7x4	M6x0,5	100
RTU 0600	4x6	M10x1	100
RTU 0800	6x8	M12x1	100
RTU 1000	8x10	M14x1	100
RTU 1200	10x12	M16x1	50
RTU 1500	12x15	M20x1	50



RTU
Tuerca.

Designación: Todas las roscas hembra son BSP cilíndrica.
Roscas macho: BSP cónica.
BSP cilíndrica.
En R la rosca de conexión es:

M5	01	02	03	04	05	06
M5x0,8	R-1/8"	R-1/4"	R-3/8"	R-1/2"	R-3/4"	R-1"

Visite nuestra página www.accesfluid.com

