

# GRUPOS DE FILTRAJE

Elementos para el tratamiento  
de aire y fluidos

# ÍNDICE **GRUPOS DE FILTRAJE**

UNIDAD DE TRATAMIENTO DE AIRE COMPRIMIDO SERIE E	382
UNIDAD DE TRATAMIENTO DE AIRE COMPRIMIDO SERIE EC FILTRO/REGULADOR + LUBRICADOR	383-384
UNIDAD DE TRATAMIENTO DE AIRE COMPRIMIDO SERIE EW FILTRO/REGULADOR	385
UNIDAD DE TRATAMIENTO DE AIRE COMPRIMIDO SERIE EF FILTRO	386
UNIDAD DE TRATAMIENTO DE AIRE COMPRIMIDO SERIE EL LUBRICADOR	387
UNIDAD DE TRATAMIENTO DE AIRE COMPRIMIDO SERIE ER REGULADOR	388
VÁLVULA DE CORTE MANUAL PARA UNIDAD DE MANTENIMIENTO SERIE EVSH	389
UNIDAD DE TRATAMIENTO DE AIRE COMPRIMIDO SELECCIÓN RÁPIDA	390-391
ACCESORIOS DE MONTAJE PARA SERIE E	392-393
ACCESORIOS GRUPOS DE FILTRAJE	393
UNIDAD DE TRATAMIENTO DE AIRE HASTA 12 BAR SERIE FE	394-398
UNIDAD DE TRATAMIENTO DE AIRE MICRO SERIE FEO	399
UNIDAD DE TRATAMIENTO DE AIRE HASTA 35 BAR SERIE EH	400
REGULADOR DE PRECISIÓN SERIE SRP	401
REGULADOR DE PRESIÓN MEDIA INOX 316 (AIRE/GAS TÉCNICO/LÍQUIDO)	402
FILTROS - REGULADORES - LUBRICADORES GRAN CAUDAL	403
FILTROS EN LÍNEA 1µm - 0,1µm - 0,01µm CON SISTEMA AUTOPURGA	404
MANÓMETROS SECOS	405-406
MANÓMETROS CON GLICERINA	407-408
FILTRO PARA HERRAMIENTA	409
LUBRICADOR PARA HERRAMIENTA	409
PRESOSTATO DIGITAL Y ANALÓGICO CON DISPLAY PS42	410-412

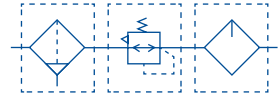


**EN FORMATO PDF,  
PONEMOS A SU DISPOSICIÓN  
TODA LA INFORMACIÓN TÉCNICA  
Y DATOS ESPECÍFICOS  
DE NUESTRAS REFERENCIAS.**

Pídalo a través de [accesfluid@accesfluid.com](mailto:accesfluid@accesfluid.com)

# UNIDAD DE TRATAMIENTO DE AIRE COMPRIMIDO

## SERIE E



Configurable



E

### CARACTERÍSTICAS:

- . Cuerpo: Aluminio.
- . Junta estándar: NBR.
- . Capacidad de Filtraje: 25 µm.
- . Filtraje opcional: 5 µm.
- . Vaso: policarbonato y protección de aluminio.
- . Aceite recomendado: ADVP22.
- . Temperatura de Trabajo: 5..60°C.
- . Presión de regulación: 1.5..8.5bar.
- . Presión de entrada máxima: 15bar.
- . Roscas: BSP cilíndricas.

**¡ PÍDANOS SU UNIDAD DE MANTENIMIENTO PERSONALIZADA.**

### CÓMO PEDIR SU REFERENCIA:

Indicar Serie, letra Cuerpo, número Tamaño, núm. Combinado, -, núm. Conexión, letra Purga\*, letra Filtraje\* (\*opción sin letra, no indicar nada).

Serie	Manómetro	Cuerpo	Tamaño	Combinado	Conexión	Purga	Filtraje	Montaje
E	Estándar* I: Integrado	C: Filtro + Regulador + Lubricador W: Filtro + Regulador F: Filtro R: Regulador L: Lubricador	10: 1000 20: 2000 30: 3000 40: 4000 50: 5000	00: Tres piezas 10: Dos piezas (FiltroRegulador + Lubricador)	1000 M5: M5 (90 l/min) 2000 01: 1/8" (1000 l/min) 02: 1/4" (1100 l/min) 3000 02: 1/4" (1950 l/min) 03: 3/8" (2105 l/min) 4000 03: 3/8" (4950 l/min) 04: 1/2" (5200 l/min) 5000 06: 3/4" (6200 l/min) 10: 1" (6500 l/min)	Manual D: Auto	25 µm* 5M: 5 µm	Accesorios de montaje incluidos en el suministro

- Versión Bar/Psi, consulte otras escalas.



EC

EIC

### EJEMPLOS DE REFERENCIA:

#### EC - Filtro + Regulador + Lubricador

Modelo completo	Compuesto por			ESPECIFICACIONES				Accesorios unión (dos)
	Filtro	Regulador	Lubricador	*Caudal (l/min)	Conexión (G)	Rosca del manómetro	Peso (kg)	
EC1000-M5	EF1000	ER1000	EL1000	90	M5	1/16	0,26	Y10L
EC2000-01	EF2000	ER2000	EL2000	1000	1/8	1/8	0,74	Y20L
EC2000-02	EF2000	ER2000	EL2000	1100	1/4	1/8	1,18	Y30L
EC3000-02	EF3000	ER3000	EL3000	1950	1/4	1/8	1,18	Y30L
EC3000-03	EF3000	ER3000	EL3000	2150	3/8	1/8	1,18	Y30L
EC4000-03	EF4000	ER4000	EL4000	4950	3/8	1/4	2,14	Y40L
EC4000-04	EF4000	ER4000	EL4000	5200	1/2	1/4	2,14	Y40L
EC5000-06	EF5000	ER5000	EL5000	6200	3/4	1/4	3,82	Y60L
EC5000-10	EF5000	ER5000	EL5000	6500	1	1/4	3,82	Y60L

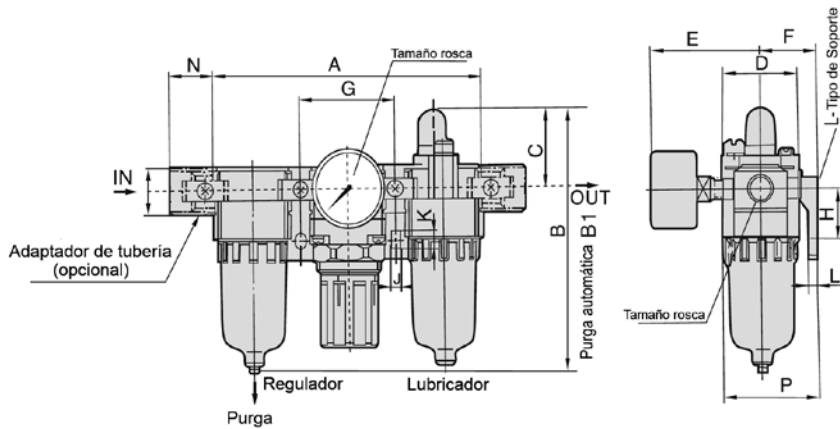
\* La información se basa en la presión de suministro de 8,0 bar y la presión de ajuste de 6,3 bar.  
 OPCIONES: 1. EIC para opción con manómetro integrado (añadir I intercalada en la referencia inicial).  
 2. Opción de filtraje 5 micras, especificando al final de la referencia (5M).  
 3. Opción de purga automática, especificar D al final de la referencia.

# UNIDAD DE TRATAMIENTO DE AIRE COMPRIMIDO

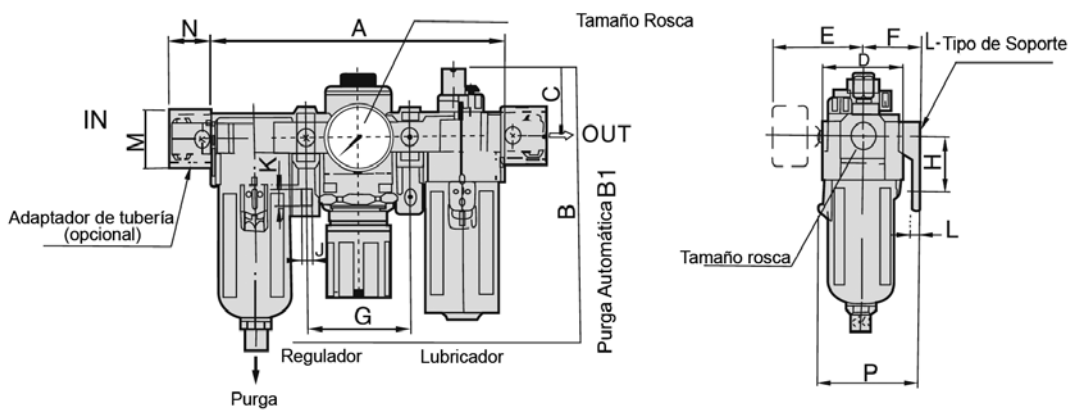
## SERIE EC - Filtro/Regulador + Lubricador



### MEDIDAS 1000 - 2000:



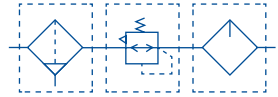
### MEDIDAS 3000 - 5000:



Tamaño	Tamaño Rosca	A	B	B1	C	D	E	F	G	H	J	K	L	M	N	P
1000	M5	91	84,5	-	25,5	25	26	25	33	20	4,5	7,5	5	17,5	16	38,5
2000	1/8" - 1/4"	140	125	163	38	40	56,8	30	50	24	5,5	8,5	5	22	23	50
3000	1/4" - 3/8"	181	156,5	170	38	53	60,8	41	64	35	7	11	7	34,2	26	70,5
4000	3/8" - 1/2"	238	191,5	194,5	41	70	65,5	50	84	40	9	13	7	42,2	33	88
5000	3/4" - 1"	300	271,5	274,5	48	90	75,5	69,8	105	50	12	16	10,5	55,2	40	115

# UNIDAD DE TRATAMIENTO DE AIRE COMPRIMIDO

## SERIE EC - Filtro/Regulador + Lubricador



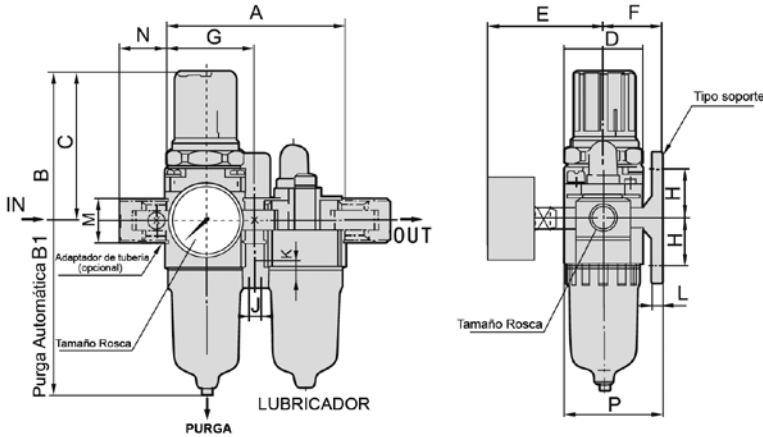
Modelo completo	Compuesto por		ESPECIFICACIONES				Accesorios unión
	Filtro - Regulador	Lubricador	*Caudal (l/min)	Conexión (G)	Rosca del manómetro	Peso (kg)	
EC1010-M5	EW1000	EL1000	90	M5	1/16	0,22	Y10T
EC2010-01	EW2000	EL2000	945	1/8	1/8	0,66	Y20T
EC2010-02		EL2000	960	1/4	1/8	0,66	Y20T
EC3010-02	EW3000	EL3000	1874	1/4	1/8	0,98	Y30T
EC3010-03		EL3000	1956	3/8	1/8	0,98	Y30T
EC4010-03	EW4000	EL4000	4923	3/8	1/4	1,93	Y40T
EC4010-04		EL4000	5120	1/2	1/4	1,93	Y40T
EC5010-06	EW5000	EL5000	6000	3/4	1/4	3,2	Y60T
EC5010-10		EL5000	6200	1	1/4	3,2	Y60T

\* La información se basa en la presión de suministro de 8,0 bar y la presión de ajuste de 6,3 bar.  
 OPCIONES: 1. EIC para opción con manómetro integrado (añadir I intercalada en la referencia inicial).  
 2. Opción de filtraje 5 micras, especificando 5µ al final de la referencia.  
 3. Opción de purga automática, especificar D al final de la referencia.



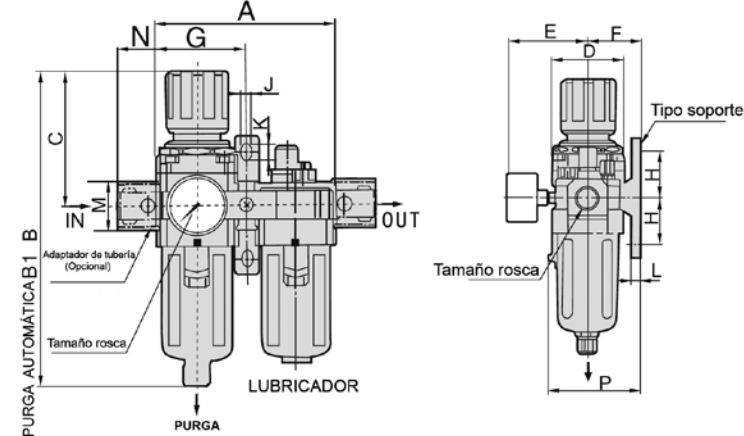
EC

### MEDIDAS 1010 - 2010:

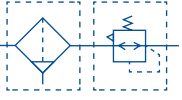


EIC

### MEDIDAS 3010 - 5010:



Tamaño	Tamaño Rosca	A	B	B1	C	D	E	F	G	H	J	K	L	M	N	P
EC1010	M5	58	109,5	-	50,5	25	26	25	29	20	4,5	7,5	5	17,5	16	38,5
EC2010	1/8"- 1/4"	90	164,5	202,5	78	40	56,8	30	45	24	5,5	8,5	5	22	23	50
EC3010	1/4"- 3/8"	117	211	224,5	92,5	53	60,8	41	58,5	35	7	11	7	34,2	26	70,5
EC4010	3/8"- 1/2"	154	262	265	112	70	65,5	50	77	40	9	13	7	42,2	33	88
EC5010	3/4"- 1"	195	338	341	116	90	75,5	69,8	97,5	50	12	16	10,5	55,2	40	115



# UNIDAD DE TRATAMIENTO DE AIRE COMPRIMIDO

## SERIE EW - Filtro/Regulador



Modelo completo	ESPECIFICACIONES				Accesorios soporte
	*Caudal (l/min)	Conexión (G)	Rosca del manómetro	Peso (kg)	
EW1000-M5	100	M5	1/16	0,22	B120
EW2000-01	1078	1/8	1/8	0,66	B220
EW2000-02	1165	1/4			
EW3000-02	1998	1/4	1/8	0,98	B320
EW3000-03	2177	3/8			
EW4000-03	5108	3/8	1/4	1,93	B420
EW4000-04	5211	1/2			
EW5000-06	6200	3/4	1/4	3,2	
EW5000-10	6400	1			

\* La información se basa en la presión de suministro de 8,0 bar y la presión de ajuste de 6,3 bar.  
 OPCIONES: 1. EIC para opción con manómetro integrado (añadir **I** intercalada en la referencia inicial).  
 2. Opción de filtraje 5 micras, especificando 5µ al final de la referencia.  
 3. Opción de purga automática, especificar **D** al final de la referencia.  
 . Soportes de montaje incluidos en el suministro.

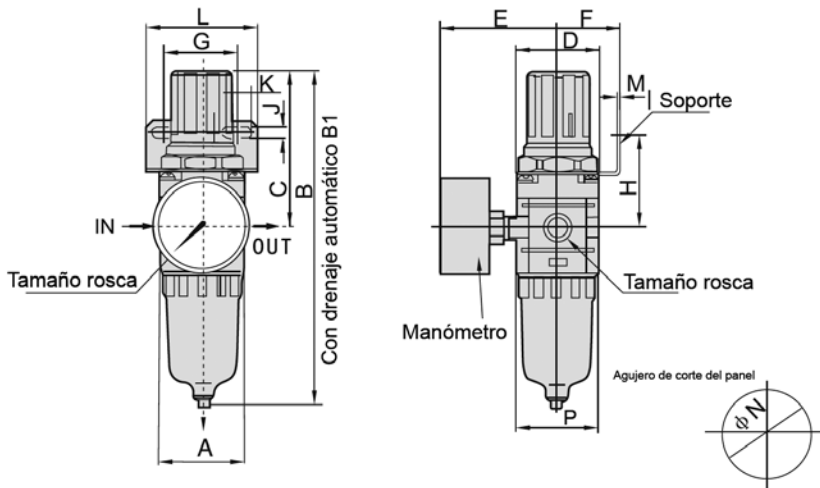


EW

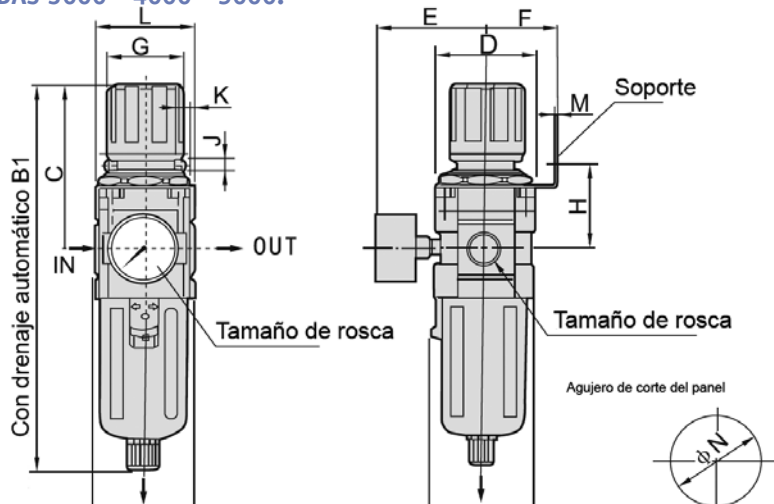


EIW

### MEDIDAS 1000 - 2000:



### MEDIDAS 3000 - 4000 - 5000:



Tamaño	Tamaño Rosca	A	B	B1	C	D	E	F	G	H	J	K	L	M	N	P
E1000	M5	25	109,5	-	50,5	25	26	25	28	30	4,5	6,5	40	2	20,5	28
2000	1/8"- 1/4"	40	164,5	202,5	78	40	56,8	30	34	43,5	5,4	15,4	55	2,3	33,5	40
E3000	1/4"- 3/8"	53	211	224,5	92,5	53	60,8	39	40	46	6,5	8	53	2,3	42,5	56
4000	3/8"- 1/2"	70	262	265	112	70	70,5	49,2	54	53,5	8,5	10,5	70	2,3	52,5	73
5000	3/4"- 1"	90	338	341	116	90	75,5	49,2	54	62	8,5	10,5	70	2,3	52,5	90

# UNIDAD DE TRATAMIENTO DE AIRE COMPRIMIDO

## SERIE EF - Filtro



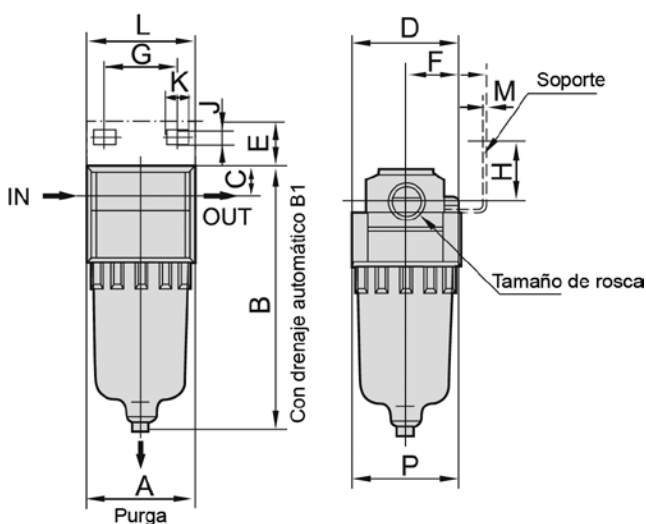
Modelo completo	ESPECIFICACIONES				Accesorios soporte
	*Caudal (l/min)	Conexión (G)	Capacidad del vaso (cm <sup>3</sup> )	Peso (kg)	
EF1000-M5	110	M5	4	0,07	-
EF2000-01	1222	1/8	15	0,19	B240
EF2000-02	1278	1/4	15	0,19	B240
EF3000-02	2006	1/4	20	0,29	B340
EF3000-03	2148	3/8	20	0,29	B340
EF4000-03	5120	3/8	45	0,55	B440
EF4000-04	5430	1/2	45	0,55	B440
EF5000-06	8200	3/4	130	1,08	B640
EF5000-10	8500	1	130	1,08	B640

\* La información se basa en la presión de suministro de 8,0 bar y la presión de ajuste de 6,3 bar.  
 OPCIONES: 1. EIC para opción con manómetro integrado (añadir 1 intercalada en la referencia inicial).  
 2. Opción de filtraje 5 micras, especificando 5μ al final de la referencia.  
 3. Opción de purga automática, especificar D al final de la referencia.

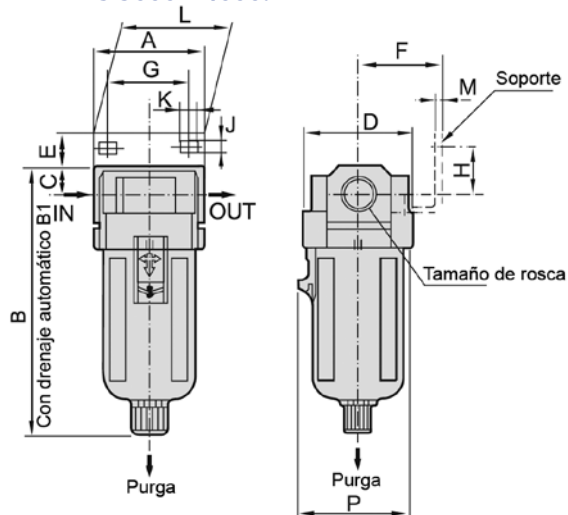


EF

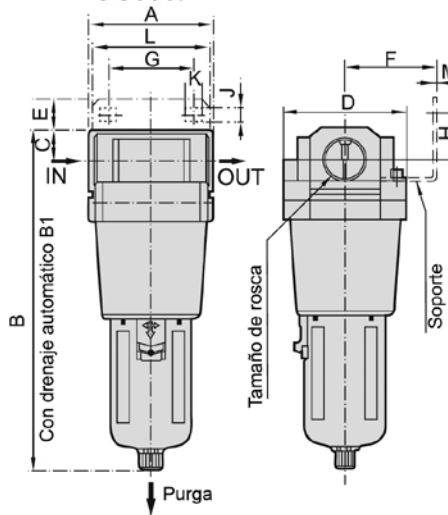
### MEDIDAS 1000 - 2000:



### MEDIDAS 3000 - 4000:



### MEDIDAS 5000:



Tamaño	Tamaño Rosca	A	B	B1	C	D	E	F	G	H	J	K	L	M	P
EF1000	M5	25	66	-	7	25	-	-	-	-	-	-	-	-	26,5
EF2000	1/8"- 1/4"	40	97,5	135,5	11	40	17	30	27	22	5,4	8,4	40	2,3	40
EF3000	1/4"- 3/8"	53	132,5	146	14	53	16	41	40	23	6,5	8	53	2,3	56
EF4000	3/8"- 1/2"	70	168,5	171,5	18	70	17	50	54	26	8,5	10,5	70	2,3	73
EF5000	3/4"- 1"	90	247,5	250,5	24	90	23	66,5	66	35	11	13	90	3,2	90



# UNIDAD DE TRATAMIENTO DE AIRE COMPRIMIDO

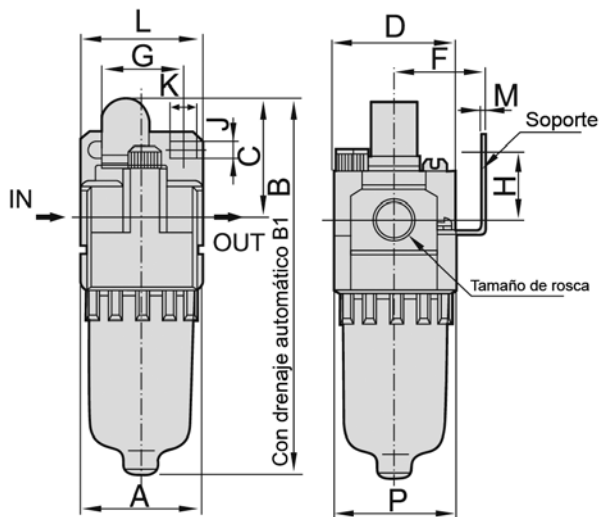
## SERIE EL - Lubricador



Modelo completo	ESPECIFICACIONES					Accesorios soporte
	Caída mínima de gotas de aceite (l/min)	*Caudal (l/min)	Conexión (G)	Capacidad del vaso (cm <sup>3</sup> )	Peso (kg)	
EL1000-M5	4	95	M5	7	0,07	-
EL2000-01	15	1300	1/8	25	0,22	B240
EL2000-02		1345	1/4			
EL3000-02	30	2310	1/4	50	0,5	B340
EL3000-03	40	2375	3/8			
EL4000-03		5321	3/8	130	0,56	B440
EL4000-04	5532	1/2				
EL5000-06	190	7700	3/4	130	1,08	B640
EL5000-10		8000	1			

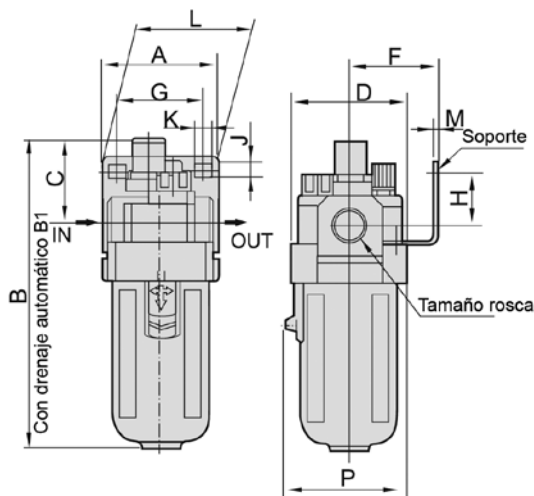
\* La información se basa en la presión de suministro de 8,0 bar y la presión de ajuste de 6,3 bar.

### MEDIDAS 1000 - 2000:

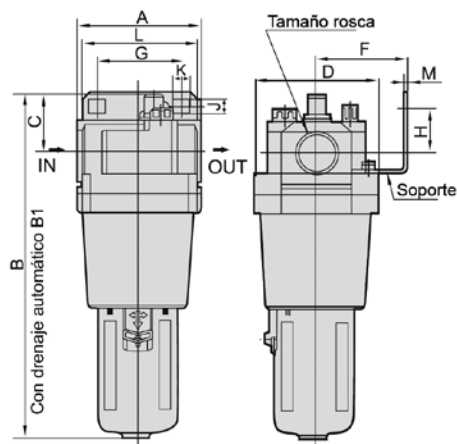


EL

### MEDIDAS 3000 - 4000:



### MEDIDAS 5000:

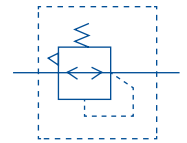


Tamaño	Tamaño Rosca	A	B	B1	C	D	F	G	H	J	K	L	M	P
1000	M5	25	81,5	-	25,5	25	-	-	-	-	-	-	-	27
2000	1/8"- 1/4"	40	122	160	38	40	30	27	22	5,4	8,4	40	2,3	40
3000	1/4"- 3/8"	54	142	155,5	38	53	41	40	23	8,5	10,5	70	2,3	73
4000	1/2"- 3/8"	70	177	180	41	70	50	54	26	8,5	10,5	70	2,3	73
5000	3/4"- 1"	90	254	257	45,5	90	66,5	66	35	11	13	90	3,2	90



# UNIDAD DE TRATAMIENTO DE AIRE COMPRIMIDO

## SERIE ER - Regulador

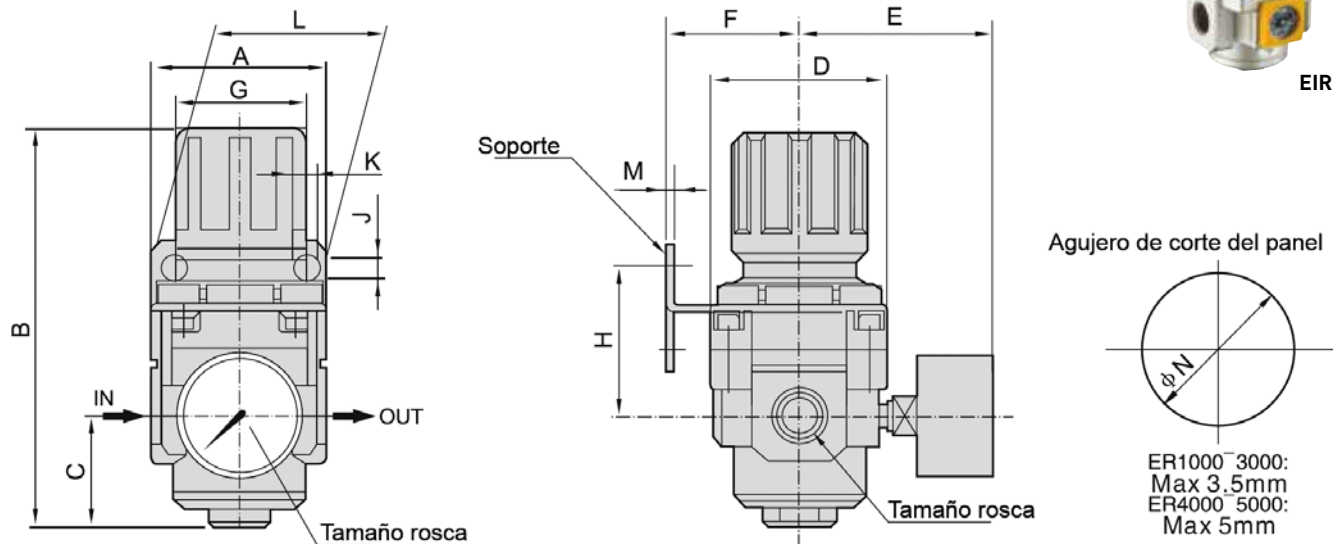


Modelo completo	ESPECIFICACIONES				Accesorios soporte
	*Caudal (l/min)	Conexión (G)	Rosca del manómetro	Peso (kg)	
ER1000-M5	100	M5	1/16	0,08	B120
ER2000-01	1178	1/8	1/8	0,27	B220
ER2000-02	1200	1/4	1/8	0,41	B320
ER3000-02	2112	1/4	1/8	0,84	B420
ER3000-03	2212	3/8	1/8	1,19	
ER4000-03	5020	3/8	1/4		
ER4000-04	5312	1/2	1/4		
ER5000-06	6400	3/4	1/4		
ER5000-10	6600	1	1/4		

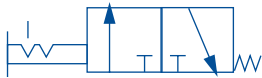
\* La información se basa en la presión de suministro de 8,0 bar y la presión de ajuste de 6,3 bar.  
 OPCIONES: 1. EIC para opción con manómetro integrado (añadir I intercalada en la referencia inicial).  
 . Soportes de montaje incluidos en el suministro.



### MEDIDAS 1000 - 5000:



Tamaño	Tamaño Rosca	A	B	C	D	E	F	G	H	J	K	L	M	N
1000	M5	25	61,5	11	25	26	25	28	30	4,5	6,5	40	2	20,5
2000	1/8"- 1/4"	40	95	17	40	56,8	30	34	44	5,4	15,4	55	2,3	33,5
3000	1/4"- 3/8"	53	127,5	35	53	60,8	39	40	46	6,5	8	53	2,3	42,5
4000	3/8"- 1/2"	70	149,5	37,5	70	65,5	49,2	54	54	8,5	10,5	70	2,3	52,5
5000	3/4"- 1"	90	168	48	90	75,5	49,2	54	62	8,5	10,5	70	2,3	52,5



Configurable

# VÁLVULA DE CORTE MANUAL PARA UNIDAD DE MANTENIMIENTO



## SERIE EVSH

### CARACTERÍSTICAS:

- . Cuerpo: Aluminio.
- . Presión de Trabajo: 1 a 10bar.
- . Temperatura de Trabajo: -5 a 60°C.
- . Válvula de seguridad candable.
- . Posición SUP: presión, EXH: escape.
- . Junta tórica : NBR.

## CÓMO PEDIR SU REFERENCIA:

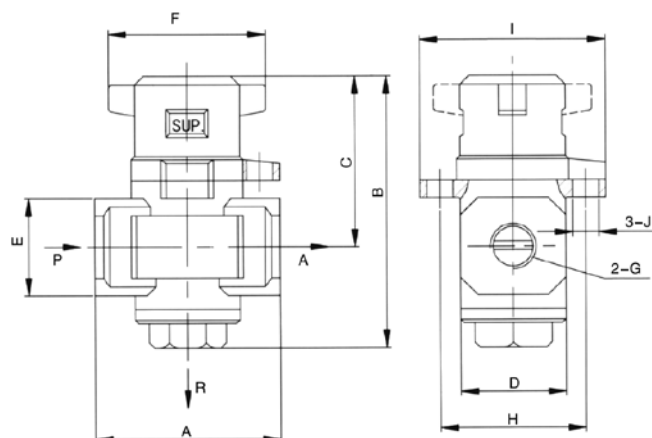
Indicar Serie, número Tamaño de válvula, -, número Conexión.

Serie	Tamaño de válvula	-	Conexión
EVSH	2000: Cuerpo válvula 2000		01: 1/8"
	3000: Cuerpo válvula 3000		02: 1/4"
	4000: Cuerpo válvula 4000		03: 3/8"
	5000: Cuerpo válvula 5000		04: 1/2"
			06: 3/4"
			10: 1"



EVSH

## MEDIDAS:



**RECOMENDACIÓN DE MONTAJE  
EN TODAS LAS COMBINACIONES  
DE LA SERIE E.**

Modelo	G	Puerto de escape	A	B	C	D	E	F	H	I	J
EVSH2000-01	1/8	1/8	40	59	39	28	22	40	32	41	Ø6
EVSH2000-02	1/4	1/8	40	59	39	28	22	40	32	41	Ø6
EVSH3000-02	1/4	1/4	53	78	49	30	28	45	41,5	53	Ø7,5
EVSH3000-03	3/8	1/4	53	78	49	30	28	45	41,5	53	Ø7,5
EVSH4000-03	3/8	3/8	70	84	52	36	36	45	41,5	53	Ø7,5
EVSH4000-04	1/2	3/8	70	84	52	36	36	45	41,5	53	Ø7,5
EVSH5000-06	3/4	1/2	90	136	72	54	48	68	77	90	Ø8,5
EVSH5000-10	1	1/2	90	136	72	54	48	68	77	90	Ø8,5

## SELECCIÓN RÁPIDA

### FILTRO serie EF/EIF

Ref.	Rosca	Caudal l/min. (7,1 bar entrada)
EIF 2000-01	G1/8	1222
EIF 2000-02	G1/4	1278
EIF 3000-02	G1/4	2006
EIF 3000-03	G3/8	2148
EIF 4000-03	G3/8	5120
EIF 4000-04	G1/2	5430
EIF 5000-06	G3/4	8200
EIF 5000-10	G1	8500



EIF 2000



EIF 3000/4000/5000

### LUBRICADOR serie EL/EIL

Ref.	Rosca	Caudal l/min. (7,1 bar entrada)
EIL 2000-01	G1/8	1300
EIL 2000-02	G1/4	1345
EIL 3000-02	G1/4	2310
EIL 3000-03	G3/8	2375
EIL 4000-03	G3/8	5321
EIL 4000-04	G1/2	5532
EIL 5000-06	G3/4	7700
EIL 5000-10	G1	8000



EIL 2000



EIL 3000/4000/5000

### REGULADOR serie ER/EIR

Ref.	Rosca	Caudal l/min. (7,1 bar entrada)
ER/EIR 2000-01	G1/8	1178
ER/EIR 2000-02	G1/4	1200
ER/EIR 3000-02	G1/4	2112
ER/EIR 3000-03	G3/8	2212
ER/EIR 4000-03	G3/8	5020
ER/EIR 4000-04	G1/2	5312
ER/EIR 5000-06	G3/4	6400
ER/EIR 5000-10	G1	6600



ER



EIR

\* La información se basa en la presión de suministro de 8,0 bar y la presión de ajuste de 6,3 bar.

. EIR para opción con manómetro integrado. Opción filtraje 5 micras, especificando 5µ al final de la referencia. Opción de purga automática.

. Soportes de montaje incluidos en el suministro.

### FILTRO - REGULADOR serie EW/EIW

Ref.	Rosca	Caudal l/min. (7,1 bar entrada)
EW/EIW 2000-01	G1/8	1078
EW/EIW 2000-02	G1/4	1165
EW/EIW 3000-02	G1/4	1998
EW/EIW 3000-03	G3/8	2177
EW/EIW 4000-03	G3/8	5108
EW/EIW 4000-04	G1/2	5211
EW/EIW 5000-06	G3/4	6200
EW/EIW 5000-10	G1	6400



EW



EIW

. Soporte de montaje incluido en el suministro.

# UNIDAD DE TRATAMIENTO DE AIRE COMPRIMIDO



## SELECCIÓN RÁPIDA

### FILTRO - REGULADOR - LUBRICADOR COMPACTO serie EC/EIC

Ref.	Rosca	Caudal l/min. (7,1 bar entrada)
EC/EIC 2010-01	G1/8	945
EC/EIC 2010-02	G1/4	960
EC/EIC 3010-02	G1/4	1874
EC/EIC 3010-03	G3/8	1956
EC/EIC 4010-03	G3/8	4923
EC/EIC 4010-04	G1/2	5120
EC/EIC 5010-06	G3/4	6000
EC/EIC 5010-10	G1	6200



EC

EIC

### FILTRO - REGULADOR - LUBRICADOR EN LÍNEA serie EC/EIC

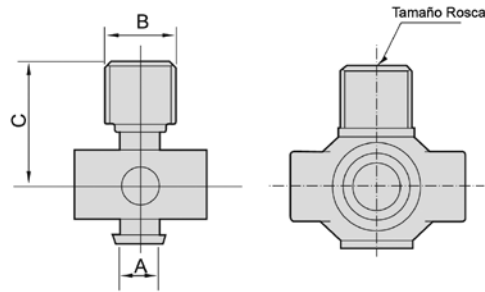
Ref.	Rosca	Caudal l/min. (7,1 bar entrada)
EC/EIC 2000-01	G1/8	1000
EC/EIC 2000-02	G1/4	1100
EC/EIC 3000-02	G1/4	1950
EC/EIC 3000-03	G3/8	2150
EC/EIC 4000-03	G3/8	4950
EC/EIC 4000-04	G1/2	5200
EC/EIC 5000-06	G3/4	6200
EC/EIC 5000-10	G1	6500



EC

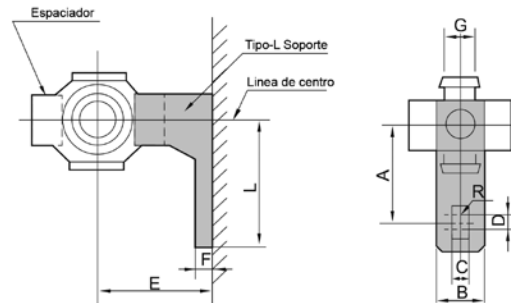
EIC

## Derivación de aire simple



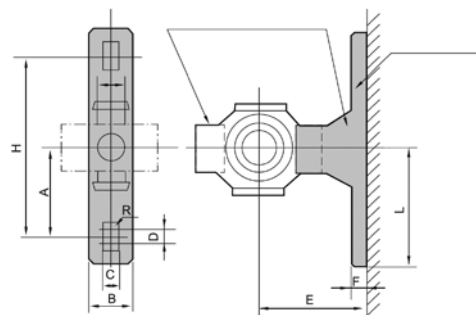
Ref.	Tamaño de rosca	A	B	C	Tamaño
Y21-01	G1/8	10	19	29	2000
Y21-02	G1/4				
Y31-01	G1/8	11	19	33	3000
Y31-02	G1/4				
Y41-02	G1/4	14	24	39	4000
Y41-03	G3/8				
Y61-03	G3/8	15	30	50,5	5000
Y61-04	G1/2				

## Unión-Fijación TIPO-L



Espaciador con sujeción tipo - L	A	B	C	D	E	F	G	R	L	Tamaño
Y10L	20	12	4,5	3	25	5	8	2,25	27	1000
Y20L	24	15	5,5	3	30	5	10	2,75	33	2000
Y30L	35	16	7	4	41	7	11	3,5	45	3000
Y40L	40	22	9	4	50	7	14	4,5	50	4000
Y50L	40	22	9	4	50	7	14	4,5	50	4000-06
Y60L	50	23	12	4	69,8	10,5	15	6	63	5000

## Unión-Fijación TIPO-T

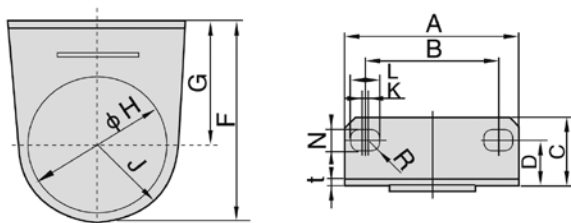


Espaciador con sujeción tipo - T	A	B	C	D	E	F	G	H	R	L	Tamaño
Y10T	20	12	4,5	3	25	5	8	40	2,25	27	1010
Y20T	24	15	5,5	3	30	5	10	48	2,75	33	2010
Y30T	35	16	7	4	41	7	11	70	3,5	45	3010
Y40T	40	22	9	4	50	7	14	80	4,5	50	4010
Y50T	40	22	9	4	50	7	14	80	4,5	50	4010-06
Y60T	50	23	12	4	69,8	10,5	15	100	6	63	5010

# ACCESORIOS DE MONTAJE PARA SERIE E

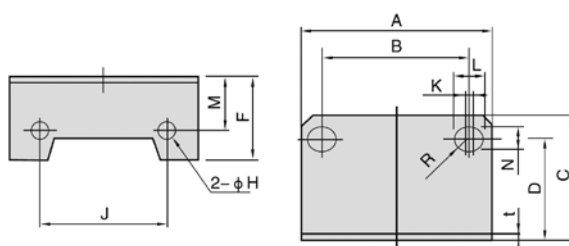


## Fijación superior



Ref.	A	B	C	D	F	G	ØH	J	K	L	N	R	t	Tamaño
B120	40	28	17	11	37,8	25	20,5	12,3	2	6,5	4,5	2,25	2	ER/EW1000
B220	55	34	25	19	50	30	33,5	20	10	15,4	5,4	2,7	2,3	ER/EW2000, ER2500
B320	53	40	21,5	14	64	39	42,5	25	1,5	8	6,5	3,25	2,3	ER/EW3000
B420	70	54	27	18	79,2	49,2	52,5	30	2	10,5	8,5	4,25	2,3	ER4000-5000 EW4000-5000

## Escuadra de fijación



Ref.	A	B	C	D	F	G	ØH	J	K	L	N	R	t	Tornillo de fijación	Tamaño
B240	40	27	33	27	18	4,5	26	3	8,4	14	5,4	2,7	2,3	M4X8	EF/EL2000
B340	53	40	39	32	22,5	4,5	35	1,5	8	19	6,5	3,25	2,3	M4X8	EF/EL3000
B440	70	54	47	38	31,5	5,5	47	2	10,5	20	8,5	4,25	2,3	M5X10	EF/EL4000
B540	70	54	47	38	27,5	5,5	47	2	10,5	20	8,5	4,25	2,3	M5X10	EF/EL4000-06
B640	90	66	64	52	43	6,5	60	2	13	29	11	5,5	3,2	M6X10	EF/EL5000

# ACCESORIOS GRUPOS DE FILTRAJE



## PURGA AUTOMÁTICA FINAL LÍNEA SAD402

- . Cuerpo: aluminio.
- . Vaso: policarbonato.
- . Presión de máx. entrada: 15 bar.
- . Presión de máx. trabajo: 10 bar.
- . Presión mínima: 0,05 bar.
- . Temperatura de trabajo: -5°C +60°C.
- . Rosca: R1/2" cónica.
- . Salida descarga: racor instantáneo para tubo OD. 6mm.
- . Descarga automática con presión en red.

Ref.	Rosca
SAD 402-G04 DMEP	1/2



SAD

## PURGA ELECTRÓNICA TEMPORIZADA

Ref.
VAET 0202



- VAET**  
Electroválvula 1/2"  
BSP 220V 50Hz.  
Acción directa.  
Paso interno: 4 mm.  
Presión de trabajo:  
0 - 16 bar.  
Cuerpo latón con junta  
VITÓN (FKM).  
Presión de servicio: 20 bar.  
Filtro integrado.

## BOTE ACEITE PARA LUBRICADORES

Ref.	Tipo
GOIL	Botella 1l



GOIL

También disponemos de manómetros secos y manómetros con glicerina.

CONSULTE EN ESTE MISMO APARTADO,  
PÁGINAS 405 A 408.

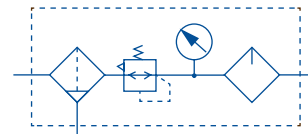


# UNIDAD DE TRATAMIENTO DE AIRE HASTA 12 BAR

## SERIE FE

### CARACTERÍSTICAS:

- . Cuerpo: Aluminio.
- . Junta estándar: NBR.
- . Capacidad de Filtraje: 40 µm.
- . Filtraje opcional: 5 µm.
- . Vaso : Policarbonato y protección de aluminio.
- . Roscas: BSP cilíndricas..
- . Temperatura de Trabajo: -0 a 60°C.
- . Presión de Trabajo: 0,5..12bar.
- . Rango de medición: 0..12bar.



Configurable



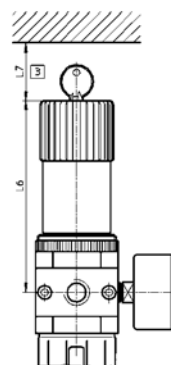
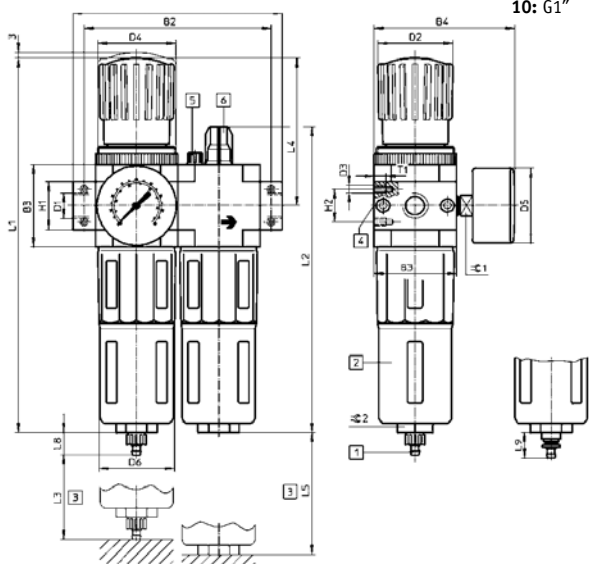
**HASTA 12 BAR**

### CÓMO PEDIR SU REFERENCIA:

Indicar Serie, letra C, letra Bloqueo\*, -, núm. Conexión, Rango de regulación, núm., núm. Filtraje\*, denominación Tamaño del cuerpo, letra Purga\* (\*opción sin letra, no indicar nada).

<p><b>Serie</b></p> <p>FE</p>	<p><b>C</b></p> <p>C: Filtro Regulador + Lubricador W: Filtro Regulador R: Regulador L: Lubricador</p>	<p><b>Bloqueo</b></p> <p>No candable* S: Candable</p>	<p><b>Conexión</b></p> <p>M5: M5 M7: M7 O1: G1/8" O2: G1/4" O3: G3/8" O4: G1/2" O6: G3/4" 10: G1"</p>	<p><b>Rango de regulación</b></p> <p>0,5 - 12 bar*</p>	<p><b>Filtraje</b></p> <p>40 µm* 5M: 5 µm</p>	<p><b>Tamaño del cuerpo</b></p> <p>MICRO: Cuerpo 25mm MINI: Cuerpo 40mm MIDI: Cuerpo 55mm MAXI: Cuerpo 66mm</p>	<p><b>Purga</b></p> <p>Purga manual* D: Purga Auto</p>
-------------------------------	--	---	---	--	---	---	--

- Versión Bar/Psi, consulte otras escalas.



FE

### MEDIDAS FILTRO REGULADOR + LUBRICADOR:

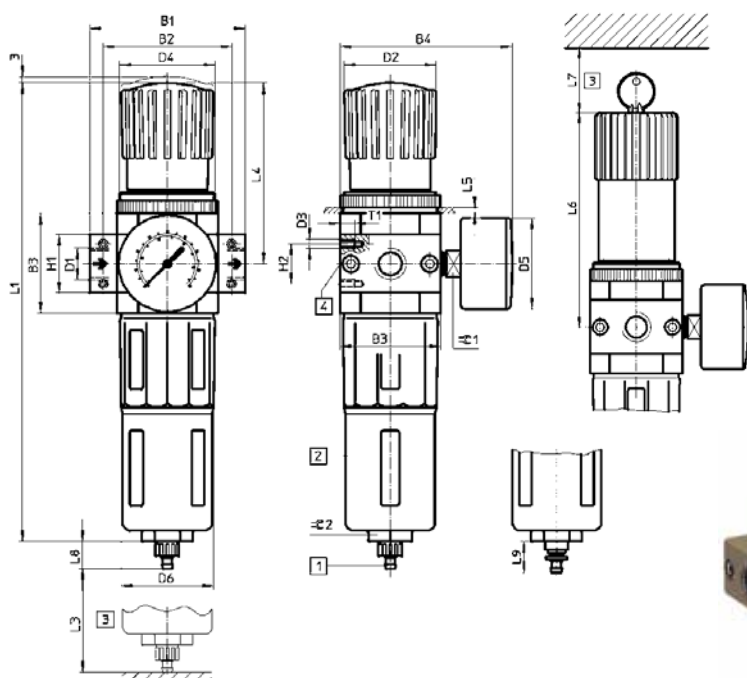
Modelo	caudal (L/min)	B1	B2	B3	B4	D1	D2	D3	D4	D5Ø	D6
FEC-01-MINI	700	104	92	40	76	G1/8	31	M4	M36X1,5	41	38
FEC-02-MINI	1000	104	92	40	76	G1/4	31	M4	M36X1,5	41	38
FEC-03-MINI	1200	110	92	40	76	G3/8	31	M4	M36X1,5	41	38
FEC-02-MIDI	1500	140	125	55	95	G1/4	50	M5	M52X1,5	50	52
FEC-03-MIDI	2000	140	125	55	95	G3/8	50	M5	M52X1,5	50	52
FEC-04-MIDI	2600	140	125	55	95	G1/2	50	M5	M52X1,5	50	52
FEC-06-MIDI	2600	140	125	55	95	G3/4	50	M5	M52X1,5	50	52
FEC-04-MAXI	7600	162	146	66	107	G1/2	31	M5	M36X1,5	50	65
FEC-06-MAXI	8300	162	146	66	107	G3/4	31	M5	M36X1,5	50	65
FEC-10-MAXI	8500	182	157	66	107	G1	31	M5	M36X1,5	50	65

Modelo	H1	H2	L1	L2	L3	L4	L5	L6	L7	L8	L9	T1	1	2
FEC-01-MINI	20	11	193	169	60	69	100	98	60	15	19	7	14	22
FEC-02-MINI	20	11	193	169	60	69	100	98	60	15	19	7	14	22
FEC-03-MINI	20	11	193	169	60	69	100	98	60	15	19	7	14	22
FEC-02-MIDI	32	22	250	204	80	99	120	130	60	15	19	8	14	24
FEC-03-MIDI	32	22	250	204	80	99	120	130	60	15	19	8	14	24
FEC-04-MIDI	32	22	250	204	80	99	120	130	60	15	19	8	14	24
FEC-06-MIDI	32	22	250	204	80	99	120	130	60	15	19	8	14	24
FEC-04-MAXI	32	22	252	228	90	82	150	111	60	15	19	8	14	24
FEC-06-MAXI	32	22	252	228	90	82	150	111	60	15	19	8	14	24
FEC-10-MAXI	40	22	252	228	90	82	150	111	60	15	19	8	14	24

# UNIDAD DE TRATAMIENTO DE AIRE HASTA 12 BAR

SERIE FE - Filtro + Regulador



. Soportes de montaje incluidos en el suministro.

## MEDIDAS FILTRO REGULADOR:

Modelo	caudal (L/min)	B1	B2	B3	B4	D1	D2	D3	D4	D5Ø	D6
FEW-01-MINI	700	64	52	40	76	G1/8	31	M4	M36X1,5	41	38
FEW-02-MINI	1000	64	52	40	76	G1/4	31	M4	M36X1,5	41	38
FEW-03-MINI	1200	70	52	40	76	G3/8	31	M4	M36X1,5	41	38
FEW-02-MIDI	1500	85	70	55	95	G1/4	50	M5	M52X1,5	50	52
FEW-03-MIDI	2000	85	70	55	95	G3/8	50	M5	M52X1,5	50	52
FEW-04-MIDI	2600	85	70	55	95	G1/2	50	M5	M52X1,5	50	52
FEW-06-MIDI	2600	85	70	55	95	G3/4	50	M5	M52X1,5	50	52
FEW-04-MAXI	7600	96	80	66	107	G1/2	31	M5	M36X1,5	50	65
FEW-06-MAXI	8300	96	80	66	107	G3/4	31	M5	M36X1,5	50	65
FEW-10-MAXI	8500	116	91	66	107	G1	31	M5	M36X1,5	50	65

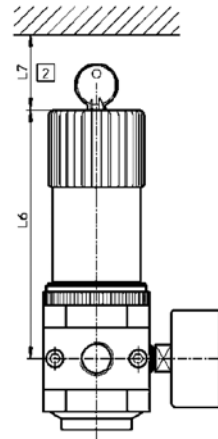
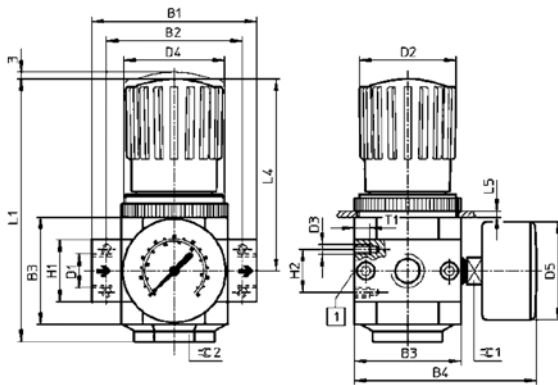
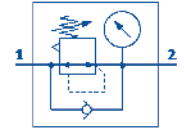
  

Modelo	H1	H2	L1	L2	L3	L4	L5	L6	L7	L8	L9	T1	1	2
FEW-01-MINI	20	11	193	60	68	3	98	60	15	19	7	14	22	22
FEW-02-MINI	20	11	193	60	68	3	98	60	15	19	7	14	22	22
FEW-03-MINI	20	11	193	60	68	3	98	60	15	19	7	14	22	22
FEW-02-MIDI	32	22	250	80	99	5	130	60	15	19	8	14	24	24
FEW-03-MIDI	32	22	250	80	99	5	130	60	15	19	8	14	24	24
FEW-04-MIDI	32	22	250	80	99	5	130	60	15	19	8	14	24	24
FEW-06-MIDI	32	22	250	80	99	5	130	60	15	19	8	14	24	24
FEW-04-MAXI	32	22	252	90	82	4	111	60	15	19	8	14	24	24
FEW-06-MAXI	32	22	252	90	82	4	111	60	15	19	8	14	24	24
FEW-10-MAXI	40	22	252	90	82	4	111	60	15	19	8	14	24	24



# UNIDAD DE TRATAMIENTO DE AIRE HASTA 12 BAR

## SERIE FE - Regulador



. Soportes de montaje incluidos en el suministro.

### MEDIDAS REGULADOR:

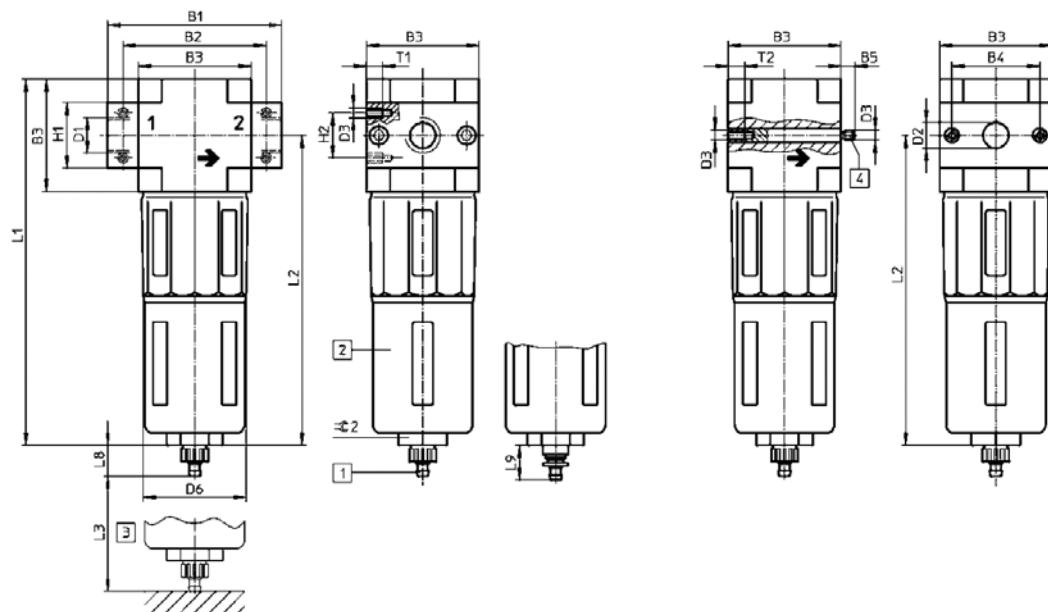
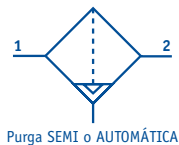
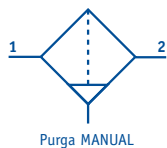
Modelo	caudal (L/min)	B1	B2	B3	B4	D1	D2	D3	D4	D5Ø
FER-01-MINI	800	64	52	40	76	G1/8	31	M4	M36X1,5	41
FER-02-MINI	1500	64	52	40	76	G1/4	31	M4	M36X1,5	41
FER-03-MINI	1700	70	52	40	76	G3/8	31	M4	M36X1,5	41
FER-02-MIDI	2100	85	70	55	95	G1/4	50	M5	M52X1,5	50
FER-03-MIDI	3200	85	70	55	95	G3/8	50	M5	M52X1,5	50
FER-04-MIDI	3500	85	70	55	95	G1/2	50	M5	M52X1,5	50
FER-06-MIDI	3500	85	70	55	95	G3/4	50	M5	M52X1,5	50
FER-04-MAXI	10500	96	80	66	107	G1/2	31	M5	M36X1,5	50
FER-06-MAXI	11000	96	80	66	107	G3/4	31	M5	M36X1,5	50
FER-10-MAXI	11500	116	91	66	107	G1	31	M5	M36X1,5	50

Modelo	H1	H2	L1	L4	L5	L6	L7	T1	1	2
FER-01-MINI	20	11	96	68	3	98	60	7	14	17
FER-02-MINI	20	11	96	68	3	98	60	7	14	17
FER-03-MINI	20	11	96	68	3	98	60	7	14	17
FER-02-MIDI	32	22	135	99	5	130	60	8	14	36
FER-03-MIDI	32	22	135	99	5	130	60	8	14	36
FER-04-MIDI	32	22	135	99	5	130	60	8	14	36
FER-06-MIDI	32	22	135	99	5	130	60	8	14	36
FER-04-MAXI	32	22	125	82	4	111	60	8	14	22
FER-06-MAXI	32	22	125	82	4	111	60	8	14	22
FER-10-MAXI	40	22	125	82	4	111	60	8	14	22

# UNIDAD DE TRATAMIENTO DE AIRE HASTA 12 BAR

## SERIE FE - Filtro



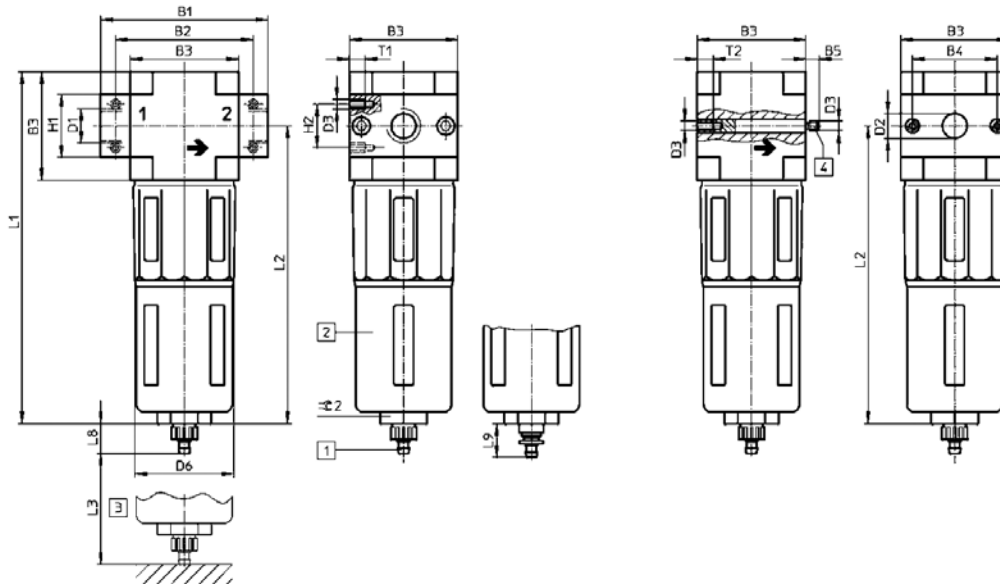
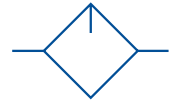
### MEDIDAS FILTRO:

Modelo	caudal (L/min)	B1	B2	B3	B4	D1	D3	D6Ø	H1	H2
FEF-01-MINI	1000	64	52	40	30	G1/8	M4	38	20	11
FEF-02-MINI	1200	64	52	40	30	G1/4	M4	38	20	11
FEF-03-MINI	1400	70	52	40	30	G3/8	M4	38	20	11
FEF-02-MIDI	1900	85	70	55	43	G1/4	M5	52	32	22
FEF-03-MIDI	2700	85	70	55	43	G3/8	M5	52	32	22
FEF-04-MIDI	3000	85	70	55	43	G1/2	M5	52	32	22
FEF-06-MIDI	3000	85	70	55	43	G3/4	M5	52	32	22
FEF-04-MAXI	4400	96	80	66	46	G1/2	M5	65	32	22
FEF-06-MAXI	5000	96	80	66	46	G3/4	M5	65	32	22
FEF-10-MAXI	5300	116	91	66	46	G1	M5	65	40	22

Modelo	L1	L2	L3	L8	L9	T1	2
FEF-01-MINI	144	124	60	15	19	7	22
FEF-02-MINI	144	124	60	15	19	7	22
FEF-03-MINI	144	124	60	15	19	7	22
FEF-02-MIDI	179	151	80	15	19	8	24
FEF-03-MIDI	179	151	80	15	19	8	24
FEF-04-MIDI	179	151	80	15	19	8	24
FEF-06-MIDI	179	151	80	15	19	8	24
FEF-04-MAXI	203	170	90	15	19	8	24
FEF-06-MAXI	203	170	90	15	19	8	24
FEF-10-MAXI	203	170	90	15	19	8	24

# UNIDAD DE TRATAMIENTO DE AIRE HASTA 12 BAR

## SERIE FEL - Lubricador



### MEDIDAS LUBRICADOR:

Modelo	caudal (L/min)	B1	B2	B3	B4	D1	D3	D6Ø	H1	H2
FEL-01-MINI	1300	64	52	40	30	G1/8	M4	38	20	11
FEL-02-MINI	2300	64	52	40	30	G1/4	M4	38	20	11
FEL-03-MINI	2700	70	52	40	30	G3/8	M4	38	20	11
FEL-02-MIDI	2800	85	70	55	43	G1/4	M5	52	32	22
FEL-03-MIDI	5500	85	70	55	43	G3/8	M5	52	32	22
FEL-04-MIDI	6100	85	70	55	43	G1/2	M5	52	32	22
FEL-06-MIDI	6300	85	70	55	43	G3/4	M5	52	32	22
FEL-04-MAXI	8300	96	80	66	46	G1/2	M5	65	32	22
FEL-06-MAXI	8400	96	80	66	46	G3/4	M5	65	32	22
FEL-10-MAXI	9000	116	91	66	46	G1	M5	65	40	22

Modelo	L1	L2	L3	T1	2
FEL-01-MINI	169	124	100	7	22
FEL-02-MINI	169	124	100	7	22
FEL-03-MINI	169	124	100	7	22
FEL-02-MIDI	204	151	120	8	24
FEL-03-MIDI	204	151	120	8	24
FEL-04-MIDI	204	151	120	8	24
FEL-06-MIDI	204	151	120	8	24
FEL-04-MAXI	228	170	150	8	24
FEL-06-MAXI	228	170	150	8	24
FEL-10-MAXI	228	170	150	8	24

# UNIDAD DE TRATAMIENTO DE AIRE MICRO



## SERIE FEO

### CARACTERÍSTICAS:

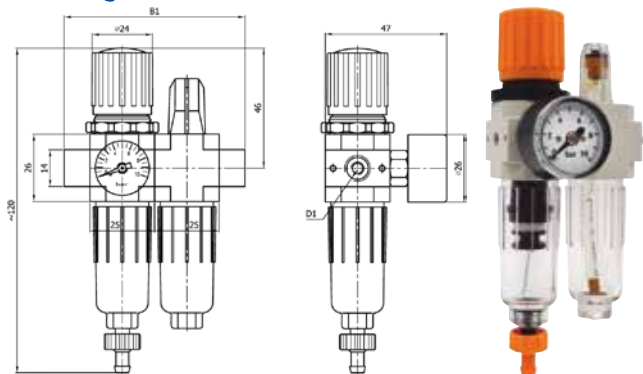
- . Cuerpo: aluminio.
- . Vaso: policarbonato.
- . Filtro: material sintético poroso 5 µm
- . Junta: NBR
- . Roscas: BSP cilíndricas.
- . Temperatura: -0°C a +60°C
- . Presión máxima de entrada: 10 bar.
- . Presión máxima de trabajo: 7 bar.
- . Presión mínima de trabajo: 0,5 bar.

### CÓMO PEDIR SU REFERENCIA:

Indicar Serie, O, letra Tipo, -, núm. Conexión, núm. Filtraje\*, MICRO, letra Purga\* (\*opción sin letra, no indicar nada).

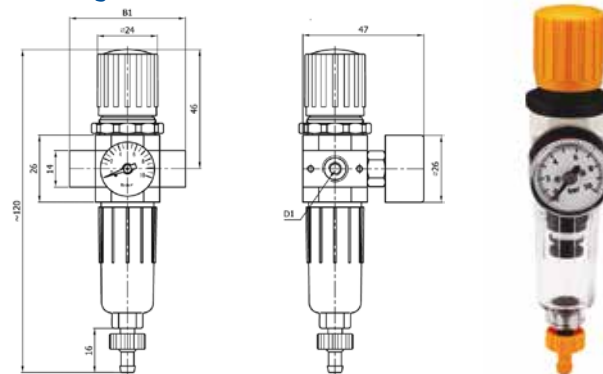
<b>Serie</b>	<b>O</b>	<b>Tipo</b>	<b>-</b>	<b>Conexión</b>	<b>Rango de regulación</b>	<b>Filtraje</b>	<b>Tamaño del cuerpo</b>	<b>Purga</b>
FE	O: Serie Micro	C: Filtro Regulador + Lubricador W: Filtro Regulador R: Regulador L: Lubricador F: Filtro		M5: M5 O1: G1/8"	0,5 - 7 bar*	40 µm* 5M: 5 µm	MICRO: Cuerpo 25mm	Purga manual* A: Purga Auto

### Filtro Regulador\* + Lubricador



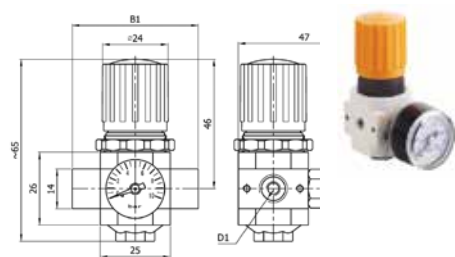
Ref.	caudal (L/min)	B1	D1
FEOC-M5	110	50	M5
FEOC-O1	410	70	1/8

### Filtro Regulador\*



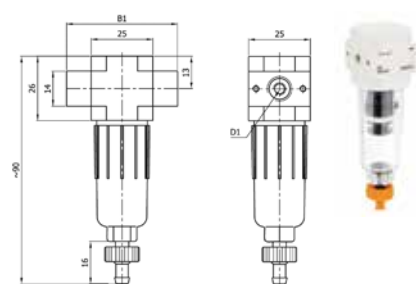
Ref.	caudal (L/min)	B1	D1
FEOW-M5	110	25	M5
FEOW-O1	410	45	1/8

### Regulador



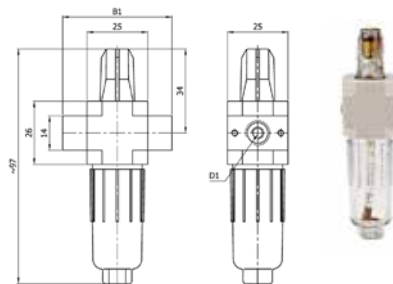
Ref.	caudal (L/min)	B1	D1
FEOR-M5	120	25	M5
FEOR-O1	450	45	1/8

### Filtro\*



Ref.	caudal (L/min)	B1	D1
FEOF-M5	170	25	M5
FEOF-O1	290	45	1/8

### Lubricador



Ref.	caudal (L/min)	B1	D1
FEOL-M5	200	25	M5
FEOL-O1	410	45	1/8

# UNIDAD DE TRATAMIENTO DE AIRE HASTA 35 BAR

## SERIE EH

### CARACTERÍSTICAS:

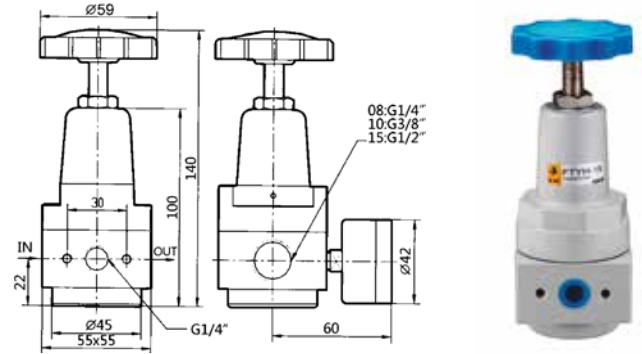
- . Cuerpo: Aluminio.
- . Junta estándar: NBR.
- . Capacidad de Filtraje: 20 µm o 40 µm.
- . Vaso: Policarbonato con cuerpo protección aluminio.
- . Aceite recomendado: ADVP22.
- . Temperatura de Trabajo: -25 a 80°C.
- . Presión de Trabajo: 1,5 a 35bar.
- . Presión máxima de entrada: 40bar.
- . Roscas: BSP cilíndricas.

**! HASTA 35 BAR**

### CÓMO PEDIR SU REFERENCIA REGULADOR:

Indicar Serie, número Tamaño, -, núm. Conexión.

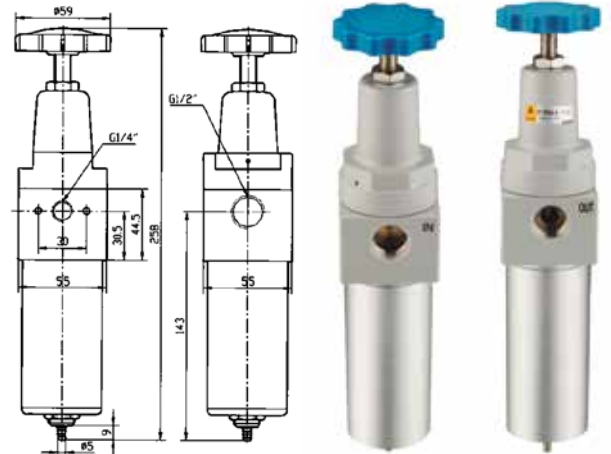
Serie	Tamaño	-	Conexión
ERH	20: Cuerpo válvula 2000		02: 1/4"
	30: Cuerpo válvula 3000		03: 3/8"
	40: Cuerpo válvula 4000		04: 1/2"
	50: Cuerpo válvula 5000		06: 3/4"
			10: 1"



### CÓMO PEDIR SU REFERENCIA FILTRO REGULADOR:

Indicar Serie, número Tamaño, -, núm. Conexión, Purga.

Serie	Tamaño	-	Conexión	Purga
EFRH	20: Cuerpo válvula 2000		02: 1/4"	Manual
	30: Cuerpo válvula 3000		03: 3/8"	
	40: Cuerpo válvula 4000		04: 1/2"	
	50: Cuerpo válvula 5000		06: 3/4"	
			10: 1"	



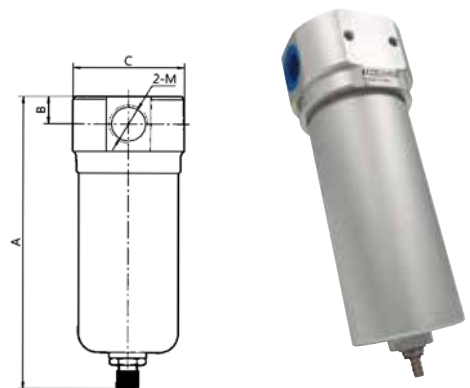
### CÓMO PEDIR SU REFERENCIA FILTRO ALTA 20µ O 40µ:

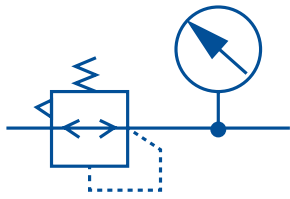
Indicar Serie, número Tamaño, -, núm. Conexión, Purga.

Serie	Tamaño	-	Conexión	Purga
ELH	20: Cuerpo válvula 2000		02: 1/4"	Manual
	30: Cuerpo válvula 3000		03: 3/8"	
	40: Cuerpo válvula 4000		04: 1/2"	
	50: Cuerpo válvula 5000		06: 3/4"	
			10: 1"	

### MEDIDAS:

Modelo	A	B	C	M
8	160	15	60	1/4"
10	160	15	60	3/8"
15	160	15	60	1/2"
20	215	75	90	3/4"
25	215	75	90	1"





# REGULADOR DE PRECISI3N

## SERIE SRP

### CARACTERÍSTICAS:

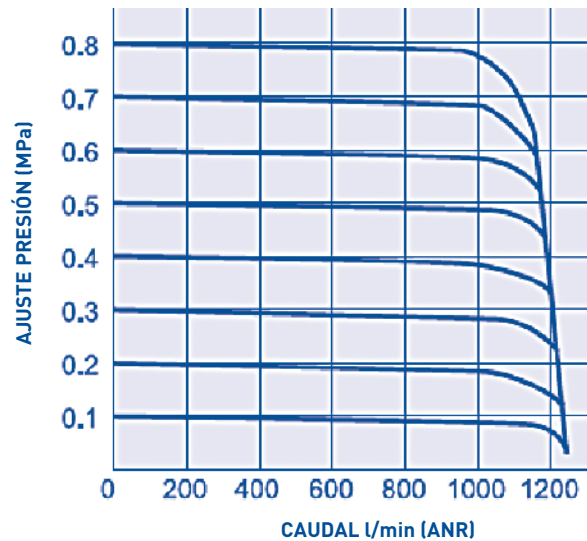
- . Cuerpo: aluminio.
- . Maneta: nylon.
- . Junta: NBR
- . Temperatura: -5°C a +60°C
- . Roscas: BSP cilíndricas (opcional NPT).
- . Consumo aire a 10 bar entrada: 5l/min.
- . Presión máxima de trabajo: 10 bar.
- . Presión mínima de trabajo: 0,5 bar.



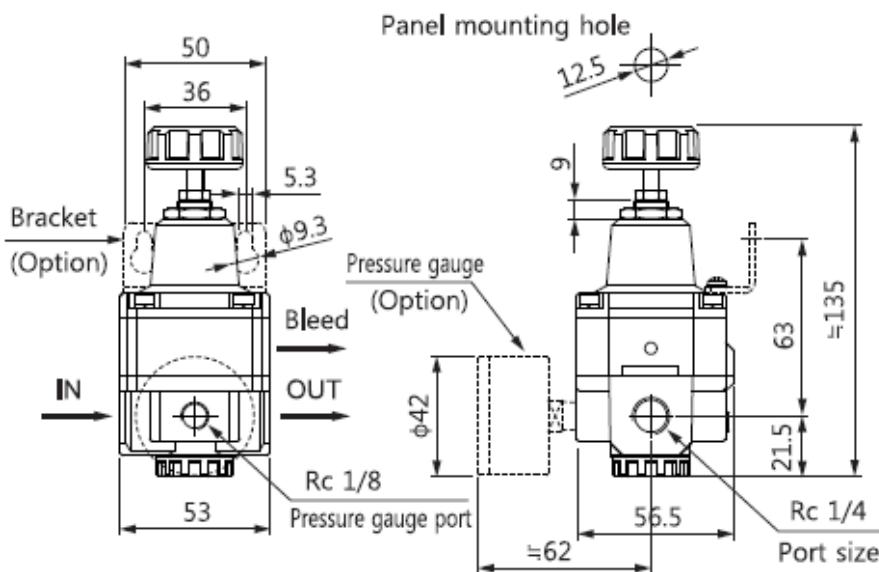
OPCIONAL BAJO PEDIDO  
MEDIDAS 3/8" Y 1/2" SERIE 3000

## RP2000

Rc 1/4



## SRP2000



SRP2000

Ref.	Rosca	Rango de regulación
SRP2020 G-02 BG	1/4"	0,1 a 2 bar
SRP2040 G-02 BG	1/4"	0,1 a 4 bar
SRP2000 G-02 BG	1/4"	0,2 a 8 bar

Todos los modelos incluyen manómetro y soporte.

\*Manómetros en escala Kgs/cm<sup>2</sup>

RECOMENDABLE UTILIZAR FILTRO PREVIO NO SUPERIOR A 5 μm

# REGULADOR DE PRESIÓN MEDIA INOX 316 (Aire/Gas Técnico/Líquido)

NEW!

## CARACTERÍSTICAS:

- Máxima presión de entrada: hasta 50 bar.
- Conexiones: roscas hembra BSPP (opcional bajo pedido NPTF).
- Temperatura de trabajo: -20°+80°C.
- Caudal máximo: ~ 400 Nm<sup>3</sup>/h.
- Coeficiente de caudal kv (m<sup>3</sup>/h): 2,99 (UNI EN 60534-2).
- Peso: 3,2 kg.
- Clase de sellado de obturador: grado A (UNI EN 12266-1).
- Conexión del manómetro: 1/4" BSPP.

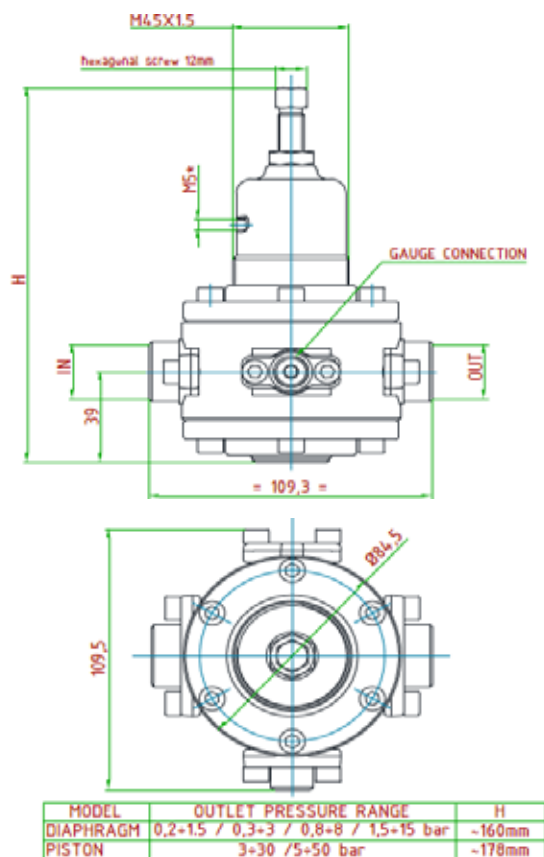
## MATERIALES:

- Cuerpo y partes internas: acero inoxidable AISI 316L.
- Juntas y obturador: FPM.
- Juntas disponibles bajo pedido: EPDM, NBR, FVMQ.
- Membrana: NBR+PTFE (PTFE en contacto con fluido).
- Muelle de regulación: acero inoxidable.

## CERTIFICACIONES:

- PED 2014/68/UE.
- ATEX dir. 2014/34/EU.
- MOCA 1935/2004.

## MEDIDAS:



CONSÚLTENOS PARA OTROS MODELOS DE FILTROS-REGULADORES Y LUBRICADORES.



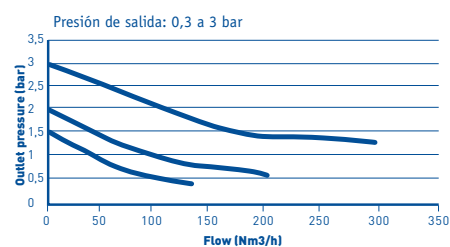
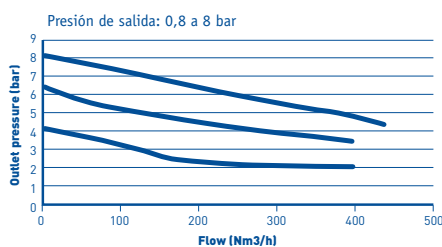
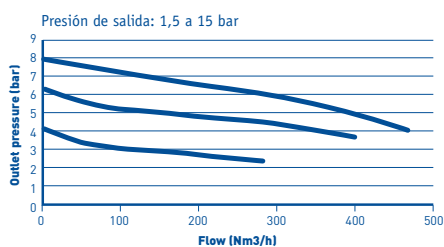
312R2

## CARACTERÍSTICAS ESTÁNDAR DISPONIBLES (A especificar en sus pedidos)

Ref.	Conexiones	Rango de presión de salida
312R2	3/8" BSPP 1/2" BSPP	0,2 a 1,5 bar
		0,3 a 3 bar
		0,8 a 8 bar
		1,5 a 15 bar
		3 a 30 bar
		Modelo de membrana NBR + PTFE (PTFE en contacto con el fluido)
		Modelo de pistón

OPCIONALES: Función Relieving / Manómetro / Kit soporte + tuerca.

## DIAGRAMAS DE FLUJO PARA UNA PRESIÓN DE ENTRADA DE 10 BAR (AIRE):





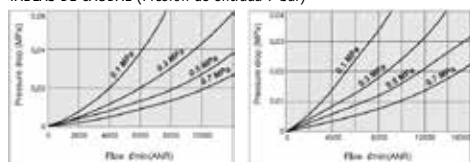
# FILTROS - REGULADORES - LUBRICADORES GRAN CAUDAL

## CARACTERÍSTICAS:

- Cuerpo: aluminio.
- Vaso: policarbonato con cuerpo protección aluminio.
- Filtro: material sintético poroso 5 µm de larga vida.
- Roscas: BSP cilíndricas (opcional NPT)
- Temperatura: -5°C a +60°C
- Presión máxima de entrada: 15 bar.
- Presión máxima de trabajo: 10 bar.

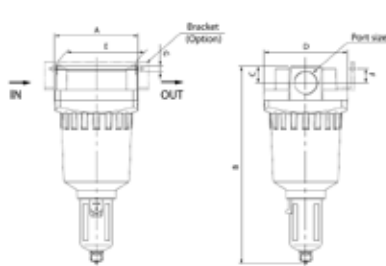
## FILTRO GRAN CAUDAL 5 µm SISTEMA AUTOPURGA serie SAF

TABLAS DE CAUDAL (Presión de entrada 7 bar)



Model	Port size (PT)	A	B	C	D	E	F	G
SAF8000	1 1/4, 1 1/2	160	390	32	160	150	7,5	13
SAF9000	2	180	456	42	180	150	1	13

Ref.	Rosca	Recambio filtro
SAF8000 G-12 BD MEP	1-1/4	AF-EL8000 (75x120)
SAF8000 G-14 BD MEP	1-1/2	AF-EL8000 (75x120)
SAF9000 G-20 BD MEP	2	AF-EL9000 (95x180)



SAF9000

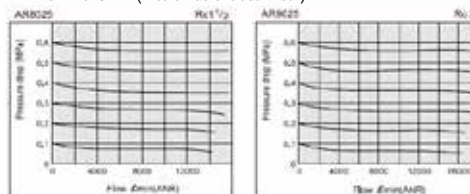
SAF8000

Todos los modelos incluyen soporte sujeción y sistema "AUTO-PURGA"

## REGULADOR

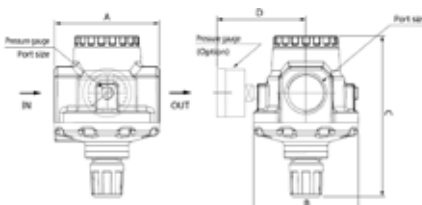
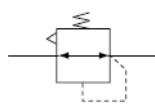
### serie SAR RANGO AJUSTE: 0,5 bar a 8,5 bar.

TABLAS DE CAUDAL (Presión de entrada 7 bar)



Model	Port size (PT)	Pressure gauge port size	A	B	C	D
SAR8025	1 1/4, 1 1/2	1/4	126	126	198	98
SAR9025	2	1/4	160	160	226	118

Ref.	Rosca
SAR8025 G-12 G	1-1/4
SAR8025 G-14 G	1-1/2
SAR9025 G-20 G	2



SAR9025

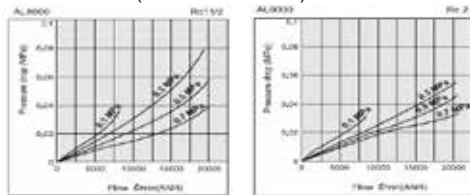
SAR8025

Todos los modelos incluyen manómetro.  
\* Manómetros en escala Kgs/cm<sup>2</sup>

## LUBRICADOR GRAN CAUDAL

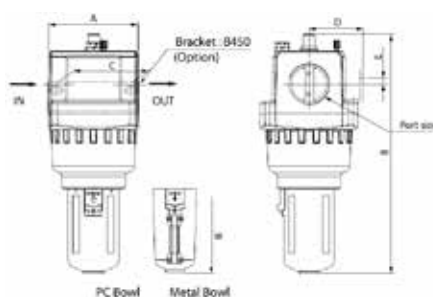
### serie SAL

TABLAS DE CAUDAL (Presión de entrada 7 bar)



Model	Port size (PT)	A	B		C	D	E
			PC	Metal			
SAL8000	1 1/4, 1 1/2	116	286	284	90	64	6,8
SAL9000	2	118	286	284	90	64	6,8

Ref.	Rosca	Mínimo caudal - entrada 5 bar
SAL8000 G-12 B MEP	1-1/4	460 l/min.
SAL8000 G-14 B MEP	1-1/2	680 l/min.
SAL9000 G-20 B MEP	2	1.900 l/min.



SAL

Aceite recomendado: Clas 1-ISO VG32 (sin aditivos)

Todos los modelos incluyen soporte sujeción.



# FILTROS EN LÍNEA 1µm - 0,1µm - 0,01µm CON SISTEMA AUTOPURGA

## FILTRO EN LÍNEA SAFL 1 µm SISTEMA AUTOPURGA

- CARACTERÍSTICAS:**
- . Cuerpo: aluminio.
  - . Vaso: policarbonato con cuerpo protección aluminio.
  - . Filtro: material sintético poroso 1 µm de larga vida.
  - . Roscas: BSP cilíndricas (opcional NPT)
  - . Temperatura: -5°C a +60°C
  - . Presión máxima de entrada: 15 bar.
  - . Presión máxima de trabajo: 10 bar.
  - . Presión mínima: 0,05 bar.

Model	Port size (PT)	A	B	Height (without auto drain)			F	G	H	I	J
				C	D(MeF)	E(MeF)					
SAFL 250	1/4	76	76	202	-	225	66	6	40	13	20
SAFL 350	3/8, 1/2	90	90	250	217	252	80	7	50	16	22
SAFL 450	3/4	106	106	283	250	285	90	9	55	19	25
SAFL 550	3/4, 1	122	122	320	287	322	100	9	65	22	30

Ref.	Rosca	Recambio filtro
SAFL 350-04-BD-MEP-S	1/2"	AFL-EL350 (70x77)
SAFL 450-06-BD-MEP-S	3/4"	AFL-EL450 (82x87)
SAFL 550-10-BD-MEP-S	1"	AFL-EL550 (95x117)



SAFL

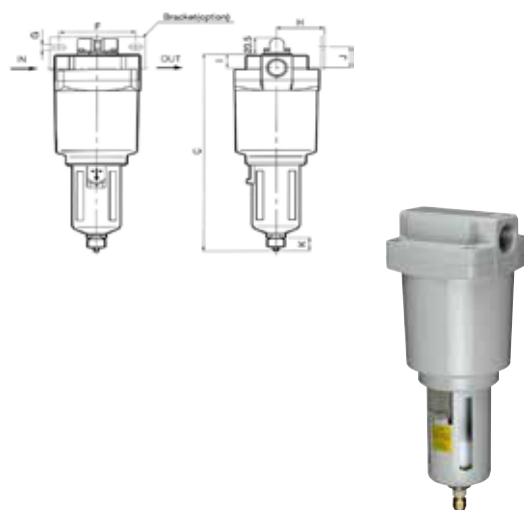
Todos los modelos incluyen soporte sujeción y sistema "AUTO-PURGA"

## FILTRO EN LÍNEA SAM 0,1 µm SISTEMA AUTOPURGA

- CARACTERÍSTICAS:**
- . Cuerpo: aluminio.
  - . Vaso: policarbonato con cuerpo protección aluminio.
  - . Filtro: material sintético poroso 0,1 µm de larga vida.
  - . Roscas: BSP cilíndricas (opcional NPT)
  - . Temperatura: -5°C a +60°C
  - . Presión máxima de entrada: 15 bar.
  - . Presión máxima de trabajo: 10 bar.
  - . Presión mínima: 0,05 bar.

Model	Port size (PT)	A	B	Height (without auto drain)			F	G	H	I	J
				C	D(MeF)	E(MeF)					
SAM 250	1/4	76	76	202	-	225	66	6	40	13	20
SAM 350	3/8, 1/2	90	90	250	217	252	80	7	50	16	22
SAM 450	3/4	106	106	283	250	285	90	9	55	19	25
SAM 550	3/4, 1	122	122	320	287	322	100	9	65	22	30

Ref.	Rosca	Recambio filtro
SAM 350-04-BD-MEP-S	1/2"	AM-EL350 (70x77)
SAM 450-06-BD-MEP-S	3/4"	AM-EL450 (82x87)
SAM 550-10-BD-MEP-S	1"	AM-EL550 (95x117)

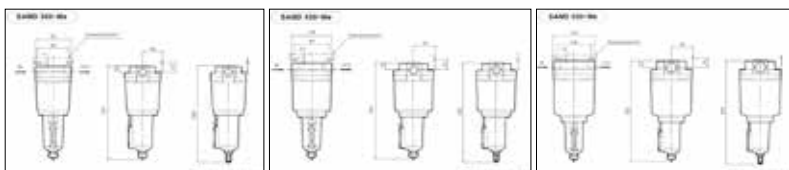


SAM

Todos los modelos incluyen soporte sujeción y sistema "AUTO-PURGA"

## FILTRO EN LÍNEA SAMD 0,01 µm SISTEMA AUTOPURGA

- CARACTERÍSTICAS:**
- . Cuerpo: Aluminio.
  - . Vaso: Policarbonato con cuerpo protección aluminio.
  - . Filtro: Material sintético poroso 0,01 µm de larga vida.
  - . Roscas: BSP cilíndricas (opcional NPT)
  - . Temperatura: -5°C a +60°C
  - . Presión máxima de entrada: 15 bar.
  - . Presión máxima de trabajo: 10 bar.
  - . Presión mínima: 0,05 bar.



Ref.	Rosca	Recambio filtro
SAMD 350-04-BD-MEP-S	1/2"	AMD-EL350 (70x77)
SAMD 450-06-BD-MEP-S	3/4"	AMD-EL450 (82x87)
SAMD 550-10-BD-MEP-S	1"	AMD-EL550 (95x117)



SAMD

Todos los modelos incluyen soporte sujeción y sistema "AUTO-PURGA"

NEW!

# MANÓMETROS SECOS

## MATERIALES:

- . Caja: plástico ABS negro.
- . Ventana: plástico acrílico.
- . Tubo Bourdon: aleación de cobre.
- . Conexión y movimiento: latón.

## CARACTERÍSTICAS:

- . Temperatura: -20°C a +60°C.
- . Roscas: BSP cilíndrica.
- . Escala: bar.
- . Precisión Diám.40 y 50: 2,5% / Diám.63: 1,6%.

## APLICACIONES:

- . Aire comprimido.
- . Gases y líquidos compatibles.
- . Vacío.

## NORMA:

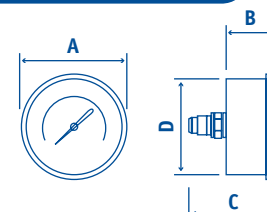
- . Directiva Europea 97/23/CE.
- . EN 837-1
- . EN 837-3



CONSÚLTENOS OTROS MODELOS BAJO PEDIDO  
(MONTAJE A PANEL, DIFERENTES VERSIONES DE DIÁMETROS  
Y PRESIONES, ETC.)

## CONEXIÓN AXIAL (TRASERA)

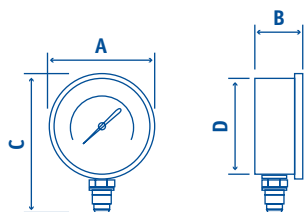
Ref.	Diámetro	Rango Presión	Rosca
	mm	bar	BSP
MACP024001A	40	-1 a 0	G1/8"
MACP0240161A	40	0 a 1,6	G1/8"
MACP024025A	40	0 a 2,5	G1/8"
MACP024004A	40	0 a 4	G1/8"
MACP024006A	40	0 a 6	G1/8"
MACP024010A	40	0 a 10	G1/8"
MACP024016A	40	0 a 16	G1/8"
MACP025001A	50	-1 a 0	G1/8"
MACP0250161A	50	0 a 1,6	G1/8"
MACP0250251A	50	0 a 2,5	G1/8"
MACP025004A	50	0 a 4	G1/8"
MACP025006A	50	0 a 6	G1/8"
MACP025010A	50	0 a 10	G1/8"
MACP025016A	50	0 a 16	G1/8"
MACP025025A	50	0 a 25	G1/8"
MACP026304A	63	0 a 4	G1/4"
MACP026306A	63	0 a 6	G1/4"
MACP026310A	63	0 a 10	G1/4"
MACP026316A	63	0 a 16	G1/4"
MACP026325A	63	0 a 25	G1/4"
MACP026360A	63	0 a 35	G1/4"



A	B	C	D
40	24.6	39	41
50	28.5	48.8	51
63	29	50	62



**MACP**  
Conexión Axial (trasera cilíndrica)



A	B	C	D
40	23.5	57.2	41
50	28.6	75.8	51
63	29	87.7	62

## CONEXIÓN RADIAL (LATERAL)

Ref.	Diámetro	Rango Presión	Rosca
	mm	bar	BSP
MACP015001R	50	-1 a 0	G1/4"
MACP015004R	50	0 a 4	G1/4"
MACP015006R	50	0 a 6	G1/4"
MACP015010R	50	0 a 10	G1/4"
MACP015010R2	50	0 a 10	G1/4"
MACP015016R	50	0 a 16	G1/4"
MACP016306R	63	0 a 6	G1/4"
MACP016310R	63	0 a 10	G1/4"
MACP016316R	63	0 a 16	G1/4"
MACP016325R	63	0 a 25	G1/4"



**MACP**  
Conexión Radial (lateral cilíndrica)

# MANÓMETROS SECOS

## DOBLE ESCALA BAR/PSI

NEW!

### MATERIALES:

- . Caja: plástico ABS negro.
- . Ventana: plástico acrílico.
- . Tubo Bourdon: aleación de cobre.
- . Conexión y movimiento: latón.

### CARACTERÍSTICAS:

- . Temperatura: -20°C a +60°C.
- . Roscas: BSP cónica.
- . Escala: bar/psi
- . Precisión Diám.50: 2,5%

### APLICACIONES:

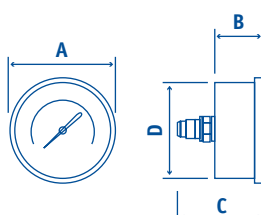
- . Aire comprimido.
- . Gases y líquidos compatibles.
- . Vacío.

### NORMA:

- . Directiva Europea 97/23/CE.
- . EN 837-1
- . EN 837-3



CONSÚLTENOS OTROS MODELOS BAJO PEDIDO  
(MONTAJE A PANEL, DIFERENTES VERSIONES DE DIÁMETROS  
Y PRESIONES, ETC.)



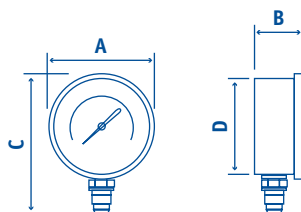
B	C	D
28.5	48.8	51

### CONEXIÓN AXIAL (TRASERA)

Ref.	Diámetro	Rango Presión	Rosca
	mm	bar	BSPT
MACP025002512A	50	0 a 2,5	R1/4"
MACP0250042A	50	0 a 4	R1/4"
MACP0250062A	50	0 a 6	R1/4"
MACP0250102A	50	0 a 10	R1/4"
MACP0250162A	50	0 a 16	R1/4"
MACP0250252A	50	0 a 25	R1/4"
MACP0263042A	63	0 a 4	R1/4"
MACP0263102A	63	0 a 10	R1/4"



**MACP**  
Conexión Axial (trasera cónica)



A	B	C	D
50	28.6	75.8	51

### CONEXIÓN RADIAL (LATERAL)

Ref.	Diámetro A	Rango Presión	Rosca
	mm	bar	BSP
MACP015002512R	50	0 a 2,5	R1/4"
MACP0150042R	50	0 a 4	R1/4"
MACP0150062R	50	0 a 6	R1/4"
MACP0150102R	50	0 a 10	R1/4"
MACP0150162R	50	0 a 16	R1/4"
MACP0150252R	50	0 a 25	R1/4"



**MACP**  
Conexión Radial (lateral cónica)

NEW!

# MANÓMETROS CON GLICERINA

## MATERIALES:

- . Caja: acero Inox.
- . Ventana: cristal de seguridad.
- . Tubo Bourdon: aleación de cobre.
- . Conexión y movimiento: acero Inox 316.

## CARACTERÍSTICAS:

- . Temperatura: -20°C a +60°C.
- . Roscas: BSP cilíndrica.
- . Escala: bar.
- . Precisión: 1,6%.

## APLICACIONES:

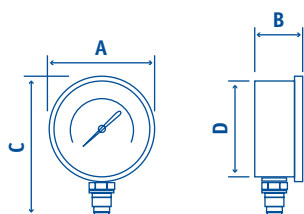
- . Aire comprimido.
- . Gases y líquidos compatibles.
- . Vacío.
- . Bombas y sistemas hidráulicos.
- . Equipos de refrigeración.

## NORMA:

- . Directiva Europea 97/23/CE.
- . EN 837-1
- . EN 837-3



CONSÚLTENOS OTROS MODELOS BAJO PEDIDO  
(MONTAJE A PANEL, DIFERENTES VERSIONES DE DIÁMETROS  
Y PRESIONES, ETC.)  
TAMBIÉN DISPONIBLES EXENTOS DE SILICONAS Y ACEITES  
PARA APLICACIONES CON OXÍGENO.



A	B	C	D
40	23.5	57.2	41
50	28.6	75.8	51
63	29	87.7	62

## CONEXIÓN RADIAL (LATERAL)

Ref.	Diámetro	Rango Presión	Rosca
	mm	bar	BSP
MAFHS016301R	63	-1 a 0	G1/4"
MAFHS016304R	63	0 a 4	G1/4"
MAFHS016306R	63	0 a 6	G1/4"
MAFHS016310R	63	0 a 10	G1/4"
MAFHS016316R	63	0 a 16	G1/4"
MAFHS016325R	63	0 a 25	G1/4"
MAFHS016340R	63	0 a 40	G1/4"
MAFHS016360R	63	0 a 60	G1/4"
MAFHS0163100R	63	0 a 100	G1/4"
MAFHS0163160R	63	0 a 160	G1/4"
MAFHS0163250R	63	0 a 250	G1/4"
MAFHS011004R	100	0 a 4	G1/2"
MAFHS011006R	100	0 a 6	G1/2"
MAFHS011010R	100	0 a 10	G1/2"
MAFHS011016R	100	0 a 16	G1/2"
MAFHS011025R	100	0 a 25	G1/2"
MAFHS011040R	100	0 a 40	G1/2"
MAFHS011060R	100	0 a 60	G1/2"
MAFHS0110100R	100	0 a 100	G1/2"
MAFHS0110160R	100	0 a 160	G1/2"
MAFHS0110250R	100	0 a 250	G1/2"
MAFHS0110315R	100	0 a 315	G1/2"
MAFHS0110400R	100	0 a 400	G1/2"



MAFHS  
Conexión Radial (lateral cilíndrica)

# MANÓMETROS CON GLICERINA

## DOBLE ESCALA BAR/PSI

NEW!

### MATERIALES:

- . Caja: acero Inox.
- . Ventana: policarbonato.
- . Tubo Bourdon: aleación de cobre.
- . Conexión y movimiento: Latón

### CARACTERÍSTICAS:

- . Temperatura: -20°C a +60°C.
- . Roscas: BSP cilíndrica.
- . Escala: bar/psi.
- . Precisión: 1,6%.

### APLICACIONES:

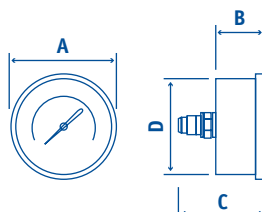
- . Aire comprimido.
- . Gases y líquidos compatibles.
- . Vacío.
- . Bombas y sistemas hidráulicos.
- . Equipos de refrigeración.

### NORMA:

- . Directiva Europea 97/23/CE.
- . EN 837-1
- . EN 837-3



CONSÚLTENOS OTROS MODELOS BAJO PEDIDO  
(MONTAJE A PANEL, DIFERENTES VERSIONES DE DIÁMETROS  
Y PRESIONES, ETC.)  
TAMBIÉN DISPONIBLES EXENTOS DE SILICONAS Y ACEITES  
PARA APLICACIONES CON OXÍGENO.



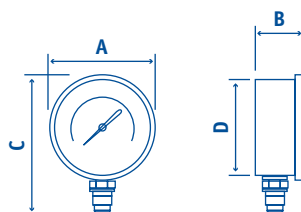
A	B	C	D
63	28,6	57,5	62

### CONEXIÓN AXIAL (TRASERA)

Ref.	Diámetro	Rango Presión	Rosca
	mm	bar	BSP
MAFLS026352A	63	0 a 2,5	G1/4"
MAFLS026304A	63	0 a 4	G1/4"
MAFLS026306A	63	0 a 6	G1/4"
MAFLS026310A	63	0 a 10	G1/4"
MAFLS026316A	63	0 a 16	G1/4"
MAFLS026325A	63	0 a 25	G1/4"



MAFLS  
Conexión Axial (trasera cilíndrica)



A	B	C	D
63	28,2	90,8	62

### CONEXIÓN RADIAL (LATERAL)

Ref.	Diámetro	Rango Presión	Rosca
	mm	bar	BSP
MAFLS016352R	63	0 a 2,5	G1/4"
MAFLS016304R	63	0 a 4	G1/4"
MAFLS016306R	63	0 a 6	G1/4"
MAFLS016310R	63	0 a 10	G1/4"
MAFLS016316R	63	0 a 16	G1/4"
MAFLS016325R	63	0 a 25	G1/4"



MAFLS  
Conexión Radial (lateral cilíndrica)

## FILTRO PARA HERRAMIENTA

### CARACTERÍSTICAS:

- . Cuerpo: aluminio.
- . Vaso: policarbonato.
- . Juntas: NBR.
- . Temperatura de uso: -10°C a +50°C
- . Presión de trabajo: 12 bar.
- . Filtro: 10 µm
- . Caudal: 2.100 l/min. a 6 bar.
- . Rosca entrada y salida: 1/4"
- . Longitud: 89 mm.
- . Diámetro: 35 mm.

Ref.

FL 02

### CARACTERÍSTICAS:

- . Aire comprimido.
- . Filtro en línea para herramienta neumática en punto de uso.
- . Maquinaria en general.

### BENEFICIOS:

- . Buen caudal en dimensión reducida.
- . Posibilidad instalación en punto de uso concreto.



FL

## LUBRICADOR PARA HERRAMIENTA

### CARACTERÍSTICAS:

- . Cuerpo: aluminio.
- . Vaso: policarbonato.
- . Juntas: NBR.
- . Temperatura de uso: -10°C a +50°C
- . Presión de trabajo: 12 bar.
- . Caudal: 2.700 l/min. a 6 bar.
- . Capacidad aceite: 10 ml.
- . Lubricante: aceite clase F.
- . Rosca entrada y salida: 1/4"
- . Longitud: 60 mm.
- . Diámetro: 33 mm.

Ref.

LL 02

### CARACTERÍSTICAS:

- . Aire comprimido.
- . Lubricador en línea para herramienta neumática en punto de uso.
- . Maquinaria en general.

### BENEFICIOS:

- . Buena capacidad de lubricación en dimensión reducida.
- . Posibilidad instalación en punto de uso concreto.



LL



NUESTRA MARCA REPRESENTADA EATON OFRECE SISTEMAS DE FILTRACIÓN Y SOLUCIONES A MEDIDA PARA LOS PROCESOS MÁS RIGUROSOS EN MATERIA DE FILTRAJE: BOLSAS Y CARTUCHOS DE FILTRACIÓN, FILTROS MANUALES Y AUTOMÁTICOS, SEPARADORES GAS/LÍQUIDO, FILTROS PORTÁTILES, FILTROS HIDRÁULICOS, RECAMBIOS, ... CONTACTE CON NUESTRO DPTO. TÉCNICO PARA ASESORARLE SOBRE NUESTRA EXTENSA GAMA DE FILTRACIÓN INDUSTRIAL.

937 811 612 )) accesfluid



# PRESOSTATO DIGITAL Y ANALÓGICO CON DISPLAY

## PS42

### CARACTERÍSTICAS:

- . Temperatura de Trabajo: 0..50°C.
- . Tensión de funcionamiento: 12...24V.
- . Salidas analógicas: 1...5V.
- . Filtraje necesario: 40 µm.
- . Protección: IP 40.
- . Conexión: M5 interior, R1/8" exterior.
- . Tamaño compacto: 30x30mm.



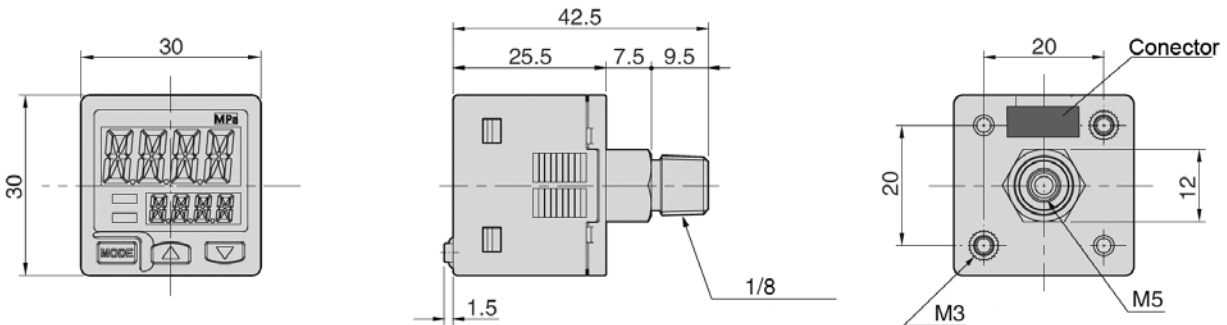
PS42

### CÓMO PEDIR SU REFERENCIA:

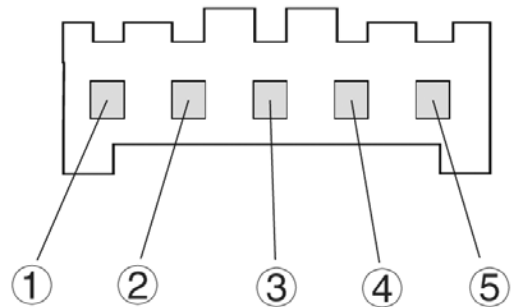
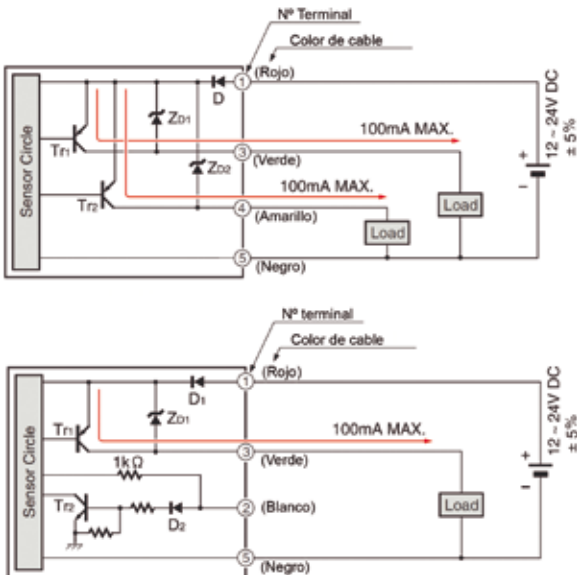
Indicar Serie, letra Rango de presión, letra Tipo de salida, -, número Conexión.

Serie	Rango de presión	Tipo de salida	-	Conexión
PS42	P: -1bar ~ 10bar V: -1bar ~ 0bar C: -1bar ~ 1bar	020: 2PNP + 1 Salida analógica (1 ~ 5V) 021: 2PNP + 1 Salida analógica (4 ~ 20mA)	-	01: R1/8+M5

### MEDIDAS:



### TIPO DE SALIDA PNP:



Nº PIN	Nombre de terminal
1: Rojo	+V
2: Blanco	Salida Analógica
3: Verde	Salida comparativa 1
4: Amarillo	Salida comparativa 2
5: Negro	0V

Con 2 salidas independientes y 3 modos de salida. Posibilidad de salida NPN.



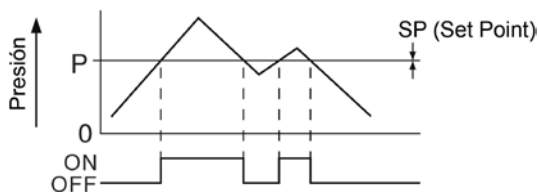
# PRESOSTATO DIGITAL Y ANALÓGICO CON DISPLAY

## PS42



### MODO FÁCIL

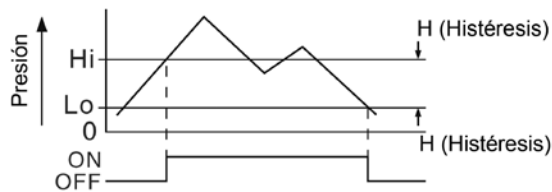
Modo de control de encendido / apagado de salida comparativa.



Nota 1 : La histéresis se puede configurar como clase 8.  
 Nota 2 : La pantalla secundaria en salida comparativa es 1, muestra "P-1" salida comparativa es 2: pantalla "P-2".

### MODO HISTÉRESIS

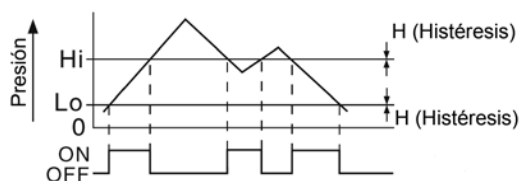
Este modo se usa para establecer la histéresis de salida comparativa al nivel deseado y para llevar a cabo el control ON / OFF.



Nota 1 : "Hi-1" o "Lo-1" aparece en pantalla secundaria para salida comparativa 1, y "Hi-2" o "Lo-2" aparece para la salida comparativa 2.

### MODO DE COMPARACIÓN DE VENTANA

Este modo se usa para activar y desactivar la salida comparativa a presiones dentro del rango de ajuste



Nota 1 : La histéresis se puede configurar como clase 8.  
 Nota 2 : "Hi-1" o "Lo-1" aparece en pantalla secundaria para comparar salida 1, y "Hi-2" o "Lo-2" aparece para salida comparativa.

### CONFIGURACIONES DE MENÚ:

Salida comparativa 1  
Luz indicadora de operación.

Salida comparativa 2  
Luz indicadora de operación.  
Tensión de salida analógica.

CAMBIO DE MODO



En modo RUN, presione el botón cambio de modo continuamente durante 2 segundos, puede cambiar automáticamente de modo para la configuración del menú. Si presiona el botón de cambio de modo por mucho tiempo, vuelve al modo RUN. La nueva configuración funciona inmediatamente.

Elementos de configuración	Descripción
Salida comparativa de salida 1 ajuste de modo	Configuración del modo de salida comparativa 1
Salida comparativa de salida 2 configuración de modo (solo tipo estándar)	Configuración del modo de salida comparativa 2
Salida de tensión analógica / entrada externa conmutación (tipo de función alta solamente)	Conmutación automática de voltaje analógico o entrada de referencia entre la entrada cero remota (tipo de función alta solamente)
Interruptor NO / NC	Configuración normalmente abierta o normalmente cerrada
Ajuste del tiempo de reacción	Establecer el tiempo de reacción
La sección de visualización de inicio muestra el cambio de color	La unidad de visualización de inicio se puede cambiar de colores
Interruptor de la unidad (modelos de alta presión solamente)	Unidades de presión intercambiables (Mpa y kPa)



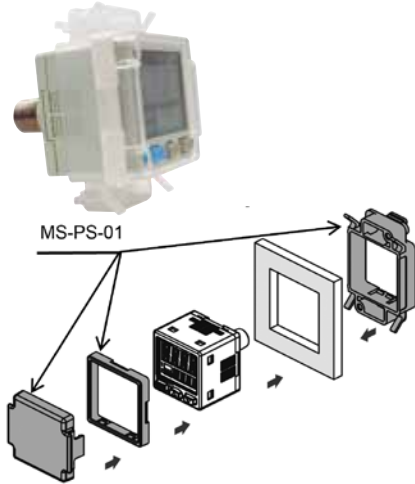
# PRESOSTATO DIGITAL Y ANALÓGICO CON DISPLAY

## PS42

### SOPORTES DE MONTAJE

Nombre	Modelo	Descripción
Soporte de montaje del sensor	MS-PS-04	El soporte de montaje del sensor está diseñado para instalarse en la parte superior o inferior de su dispositivo.
	MS-PS-05	Se pueden montar varios sensores uno al lado del otro.
Soporte de montaje en panel	MS-PS-01	Los soportes de montaje en panel están diseñados para instalar el sensor en paneles de 1 mm a 6 mm de grosor.
Cubierta de protección delantera		Instale la cubierta de protección delantera en su dispositivo una vez que haya completado la instalación del soporte del panel y el soporte del sensor.

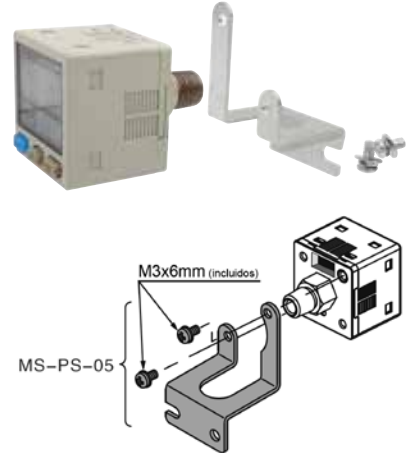
Soporte de montaje en panel  
MS-PS-01



Soporte del sensor  
MS-PS-04



Soporte del sensor  
MS-PS-05



### MEDIDAS:

