

FILTRO EN Y

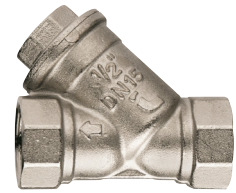
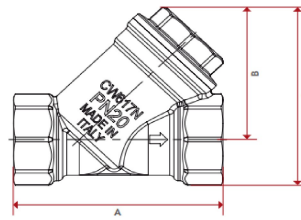
LATÓN NIQUELADO 300 MICRAS

Ref.	Rosca	Presión máx. trabajo (bar)	Ref. recambio filtro	Cotas expresadas en mm.			
				DN	A	B	C
VAF 02-02	1/4"	20 bar	VAFT02	8	55	40	49,7
VAF 03-03	3/8"	20 bar	VAFT03	10	55	40	51,2
VAF 04-04	1/2"	20 bar	VAFT04	15	58	40	53,25
VAF 05-05	3/4"	20 bar	VAFT05	20	70	48	64,6
VAF 06-06	1"	20 bar	VAFT06	25	87	56	76,35
VAF 07-07	1 1/4"	20 bar	VAFT07	32	96	64	87,7
VAF 08-08	1 1/2"	20 bar	VAFT08	40	106	73	100
VAF 09-09	2"	20 bar	VAFT09	50	126	88,5	122

Temperatura de trabajo: -20°C a 110°C.



CONSÚLTENOS OTROS GRADOS DE FILTRACIÓN Y OTRAS MEDIDAS.



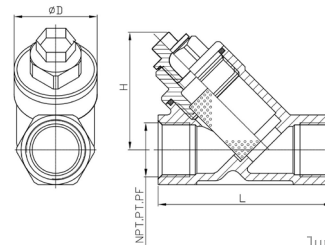
VAF

ACERO INOXIDABLE AISI 316 1000 MICRAS

INOX

Ref.	Rosca	Presión máx. trabajo (bar)	Ref. recambio filtro	Cotas expresadas en mm.			
				DN (A)	L	H	D
VXAF 02-02	1/4"	55 bar	VXAFTM02	8	65	45	31
VXAF 03-03	3/8"	55 bar	VXAFTM03	10	65	45	31
VXAF 04-04	1/2"	55 bar	VXAFTM04	15	65	45	31
VXAF 05-05	3/4"	55 bar	VXAFTM05	20	80	53	36
VXAF 06-06	1"	55 bar	VXAFTM06	25	90	68	45
VXAF 07-07	1 1/4"	55 bar	VXAFTM07	32	105	72	50
VXAF 08-08	1 1/2"	55 bar	VXAFTM08	40	120	80	59
VXAF 09-09	2"	55 bar	VXAFTM09	50	140	97	75
VXAF 10-10	2 1/2"	55 bar	VXAFTM10	65	170	112	95
VXAF 11-11	3"	55 bar	VXAFTM11	80	195	129	111

Temperatura de trabajo: -25°C a 230°C.

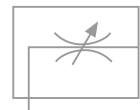


VXAF

Juntas en teflón y o-ring en vitón.

VÁLVULAS REGULADORAS

AGUJAS BIDIRECCIONALES EN LATÓN NIQUELADO (CIERRE TOTAL)



CARACTERÍSTICAS:

- . Cuerpo: latón Niquelado OT58
- . Junta: NBR
- . Pomo: tecnopolímero
- . Presión máx. trabajo: 15 bar
- . Temperatura trabajo: -20°C a +80°C

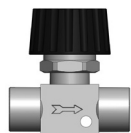
APLICACIONES:

- . Regulación aire comprimido, agua y aceites minerales.

BENEFICIOS:

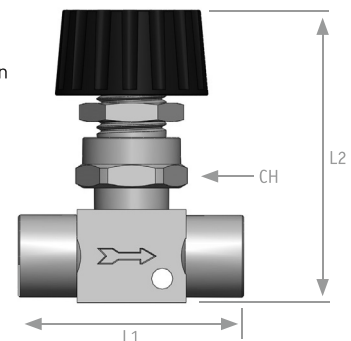
- . Nivel de regulación preciso y cierre total.
- . Versión con pasamuros para paneles.
- . Diseño compacto.
- . Agiliza el tiempo de reparación y/o sustitución.

Ref.	Rosca	L1	L2 máx.	CH
VRPH0101	G1/8	42	51	19
VRPH0202	G1/4	46	51	19
VRPH0303	G3/8	62	62	22
VRPH0404	G1/2	64	64	22

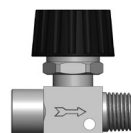


VRPH

Válvula rosca hembra-hembra.



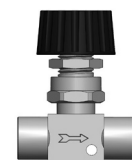
Ref.	Rosca	L1	L2 máx.	CH
VRPM0101	1/8	41	51	19
VRPM0202	1/4	44	51	19
VRPM0303	3/8	55,5	51	22
VRPM0404	1/2	59	64	22



VRPM

Válvula rosca macho-hembra.

Ref.	Rosca	L1	L2 máx.	CH
VRPPH0101	G1/8	42	61	19
VRPPH0202	G1/4	46	61	19
VRPPH0303	G3/8	62	76	22
VRPPH0404	G1/2	64	78	22



VRPPH

Válvula rosca hembra-hembra panelable.