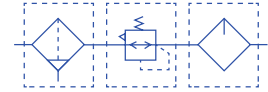


# UNIDAD DE TRATAMIENTO DE AIRE COMPRIMIDO

## SERIE E



Configurable



### CARACTERÍSTICAS:

- . Cuerpo: Aluminio.
- . Junta estándar: NBR.
- . Capacidad de Filtraje: 25 µm.
- . Filtraje opcional: 5 µm.
- . Vaso: policarbonato y protección de aluminio.
- . Aceite recomendado: ADVP22.
- . Temperatura de Trabajo: 5..60°C.
- . Presión de regulación: 1.5..8.5bar.
- . Presión de entrada máxima: 15bar.
- . Roscas: BSP cilíndricas.

**¡ PÍDANOS SU UNIDAD DE MANTENIMIENTO PERSONALIZADA.**

### CÓMO PEDIR SU REFERENCIA:

Indicar Serie, letra Cuerpo, número Tamaño, núm. Combinado, -, núm. Conexión, letra Purga\*, letra Filtraje\* (\*opción sin letra, no indicar nada).

Serie	Manómetro	Cuerpo	Tamaño	Combinado	Conexión	Purga	Filtraje	Montaje
E	Estándar* I: Integrado	C: Filtro + Regulador + Lubricador W: Filtro + Regulador F: Filtro R: Regulador L: Lubricador	10: 1000 20: 2000 30: 3000 40: 4000 50: 5000	00: Tres piezas 10: Dos piezas (FiltroRegulador + Lubricador)	1000 M5: M5 (90 l/min) 2000 01: 1/8" (1000 l/min) 02: 1/4" (1100 l/min) 3000 02: 1/4" (1950 l/min) 03: 3/8" (2105 l/min) 4000 03: 3/8" (4950 l/min) 04: 1/2" (5200 l/min) 5000 06: 3/4" (6200 l/min) 10: 1" (6500 l/min)	Manual D: Auto	25 µm* 5M: 5 µm	Accesorios de montaje incluidos en el suministro

- Versión Bar/Psi, consulte otras escalas.



### EJEMPLOS DE REFERENCIA:

#### EC - Filtro + Regulador + Lubricador

Modelo completo	Compuesto por			ESPECIFICACIONES				Accesorios unión (dos)
	Filtro	Regulador	Lubricador	*Caudal (l/min)	Conexión (G)	Rosca del manómetro	Peso (kg)	
EC1000-M5	EF1000	ER1000	EL1000	90	M5	1/16	0,26	Y10L
EC2000-01	EF2000	ER2000	EL2000	1000	1/8	1/8	0,74	Y20L
EC2000-02				1100	1/4			
EC3000-02	EF3000	ER3000	EL3000	1950	1/4	1/8	1,18	Y30L
EC3000-03				2150	3/8			
EC4000-03	EF4000	ER4000	EL4000	4950	3/8	1/4	2,14	Y40L
EC4000-04				5200	1/2			
EC5000-06	EF5000	ER5000	EL5000	6200	3/4	1/4	3,82	Y60L
EC5000-10				6500	1			

\* La información se basa en la presión de suministro de 8,0 bar y la presión de ajuste de 6,3 bar.  
 OPCIONES: 1. EIC para opción con manómetro integrado (añadir I intercalada en la referencia inicial).  
 2. Opción de filtraje 5 micras, especificando al final de la referencia (5M).  
 3. Opción de purga automática, especificar D al final de la referencia.