

# RACORES CON NEUMÁTICA INTEGRADA

## FUNCIONES PRINCIPALES:

- . Posicionamiento parada intermedia de un cilindro y bloqueo de una carga en caso de rotura o fallo del suministro de electricidad o aire comprimido.

Ref.	Rosca
INVLQ 0101	1/8"
INVLQ 0202	1/4"
INVLQ 0303	3/8"
INVLQ 0404	1/2"



**INVLQ**  
Racor antirretorno pilotado.  
Conexión roscada.

Ref.	Ø ext. tubo (mm)	Rosca
INVLQI 0401	4	1/8"
INVLQI 0601	6	1/8"
INVLQI 0602	6	1/4"
INVLQI 0801	8	1/8"
INVLQI 0802	8	1/4"
INVLQI 1002	10	1/4"
INVLQI 1003	10	3/8"



**INVLQI**  
Racor antirretorno pilotado.  
Conexión instantánea.

## FUNCIONES PRINCIPALES:

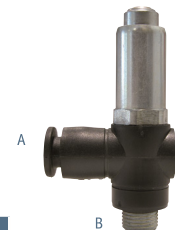
- . Permite el arranque progresivo controlado en circuito neumático, evitando golpes bruscos y alargando la vida de los componentes.
- . Tiempo: según CETOP-RP111P.
- . Presión entrada: 1-10 bar/máx.
- . Regulación de caudal.
- . Sentido de regulación de A hacia B.

Ref.	Rosca
INREC 0101	1/8"
INREC 0202	1/4"
INREC 0303	3/8"
INREC 0404	1/2"



**INREC**  
Racor regulador arranque progresivo.  
Conexión roscada.

Ref.	Ø ext. tubo (mm)	Rosca
INREI 0601	6	1/8"
INREI 0802	8	1/4"

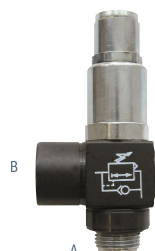


**INREI**  
Racor regulador arranque progresivo.  
Conexión instantánea.

## FUNCIONES PRINCIPALES:

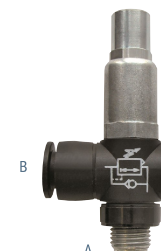
- . Su principal aplicación es la de actuar con una presión mínima durante el retorno del cilindro (disminución del consumo de aire comprimido).
- . Presión entrada: 1-10 bar/máx.
- . Presión utilización: 1-8 bar/máx.
- . Sentido de regulación de A hacia B.

Ref.	Rosca
INRPE 0101	1/8"
INRPE 0202	1/4"
INRPE 0303	3/8"
INRPE 0404	1/2"



**INRPE**  
Racor regulador de presión.  
Conexión roscada.

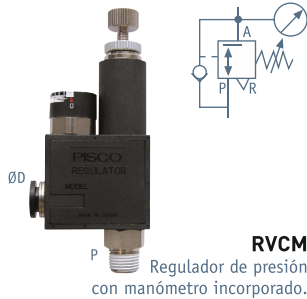
Ref.	Ø ext. tubo (mm)	Rosca
INRPI 0401	4	1/8"
INRPI 0601	6	1/8"
INRPI 0602	6	1/4"
INRPI 0801	8	1/8"
INRPI 0802	8	1/4"
INRPI 1003	10	3/8"



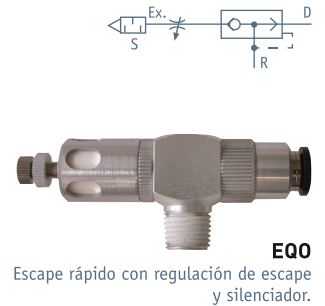
**INRPI**  
Racor regulador de presión.  
Conexión instantánea.

# RACORES CON NEUMÁTICA INTEGRADA

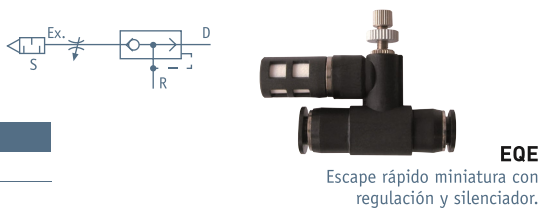
- Ø D-R**
- RVCM 04-M5**
- RVCM 04-01**
- RVCM 06-01**
- RVCM 06-02**
- RVCM 08-01**
- RVCM 08-02**



- Ø D-R**
- EQO 1C04P01E**
- EQO 1C06P01E**
- EQO 2C08P02E**
- EQO 3C10P02E**



- Ø D**
- EQE 04**
- EQE 06**



MODELO	CAUDAL ASPIRACIÓN	DEPRESIÓN
VGL 05	12 NI/min	-500 mmHg
VGL 10	40 NI/min	-500 mmHg

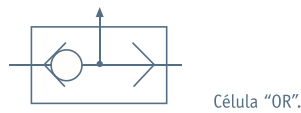
- Ø D**
- VGL 05A44**
- VGL 10A66**



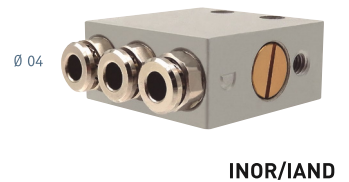
# CÉLULAS LÓGICAS

. Células lógicas compactas.  
Consulte nuestras válvulas auxiliares.

- Ø D**
- INOR 04-00**



- Ø D**
- IAND 04-00**



# VÁLVULAS LÓGICAS

Consulte nuestras válvulas auxiliares.

Ø D	Rosca
<b>VOR 0101</b>	1/8"
<b>VOR 0202</b>	1/4"
<b>VAND 0101</b>	1/8"

