

# ENCHUFE RÁPIDO INOX DN 7.2 CON DOBLE Y SIMPLE VÁLVULA



Doble válvula,  
enchufe y adaptador.



Simple válvula,  
adaptador sin válvula.

**CARACTERÍSTICAS:**

- . Cuerpo, válvulas y pulsador: acero Inox 1.4305 (ASTM 303).
- . Muelle válvula y bolas: cero Inox 1.4310 y 1.4401
- . PN 35 bar.
- . Juntas FKM (Opcional EPDM / FFKM).
- . Caudal: 750l/m doble válvula y 1.200l/min simple válvula.
- . Temperatura: -15°C a +200°C.

**APLICACIONES:**

- . Fluidos líquidos en industria farmacéutica, industria alimentaria, ingeniería química y médica, salas blancas, aplicaciones con alta demanda de higiene y de pureza .
- . Aire comprimido y gases.

**BENEFICIOS:**

- . Válvula cierre en enchufe y opcional en adaptador.
- . Diseño robusto, seguro y compacto.

Ref.	Rosca	I	d	Ud./caja
ESEG 14 AAB	G 1/4"	41	27	25
ESEG 38 AAB	G 3/8"	42	27	25
ESEG 12 AAB	G 1/2"	45	25	25



**ESEG**  
Enchufe rosca macho con válvula.

Ref.	Rosca	I	d	Ud./caja
ESEG 14 IAB	G 1/4"	41,5	27	25
ESEG 38 IAB	G 3/8"	42	27	25
ESEG 12 IAB	G 1/2"	43,5	27	25

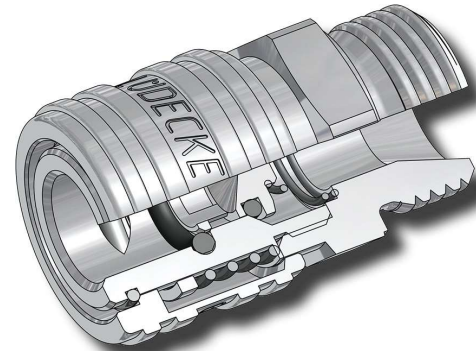


**ESEG**  
Enchufe rosca hembra con válvula.

Ref.	ID. Tubo	I	d	Ud./caja
ESEG 6 TAB	6 mm	60	27	25
ESEG 8 TAB	8 mm	60	27	25
ESEG 9 TAB	9 mm	60	27	25
ESEG 10 TAB	10 mm	60	27	25
ESEG 13 TAB	13 mm	60	27	25



**ESEG**  
Enchufe espiga con válvula.



Ref.	Rosca	I	Ud./caja
ESE 14 NAAB	G 1/4"	44,5	25
ESE 38 NAAB	G 3/8"	45	25
ESE 12 NAAB	G 1/2"	47	25



**ESE**  
Adaptador rosca macho con válvula.

Ref.	Rosca	I	Ud./caja
ESE 14 NA	G 1/4"	33	25
ESE 38 NA	G 3/8"	33	25
ESE 12 NA	G 1/2"	37	25



**ESE**  
Adaptador rosca macho sin válvula.

Ref.	Rosca	I	Ud./caja
ESE 14 NIAB	G 1/4"	44	25
ESE 38 NIAB	G 3/8"	44	25
ESE 12 NIAB	G 1/2"	45,5	25



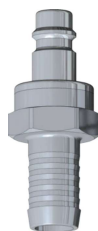
**ESE**  
Adaptador rosca hembra con válvula.

Ref.	Rosca	I	Ud./caja
ESE 14 NI	G 1/4"	32	25
ESE 38 NI	G 3/8"	32	25
ESE 12 NI	G 1/2"	35	25



**ESE**  
Adaptador rosca hembra sin válvula.

Ref.	ID. Tubo	I	Ud./caja
ESE 6 SAB	6 mm	61,5	25
ESE 8 SAB	8 mm	61,5	25
ESE 9 SAB	9 mm	61,5	25
ESE 10 SAB	10 mm	61,5	25
ESE 13 SAB	13 mm	61,5	25



**ESE**  
Adaptador espiga con válvula.

Ref.	ID. Tubo	I	Ud./caja
ESE 6 S	6 mm	46	25
ESE 8 S	8 mm	46	25
ESE 9 S	9 mm	46	25
ESE 10 S	10 mm	46	25
ESE 13 S	13 mm	46	25



**ESE**  
Adaptador espiga sin válvula.