

# ENCHUFE RÁPIDO ACERO

## SERIE W-6000



Doble válvula,  
enchufe y adaptador.



### CARACTERÍSTICAS:

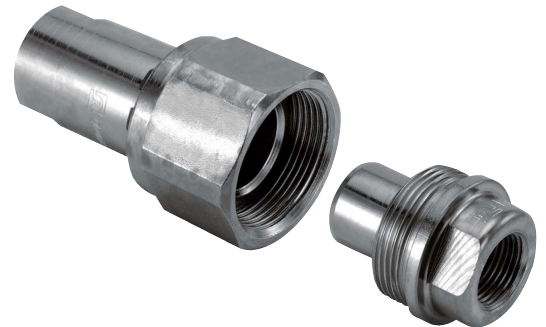
- . Cuerpo: acero zincado (posibilidad Inox).
- . Válvula: acero zincado.
- . Muelle: acero Inox.
- . Juntas: NBR (posibilidad en VITÓN, EPDM).
- . Temperatura de servicio: -20°C a +100°C con NBR (VITÓN hasta +200°C).
- . Opcional: tapones aluminio anodizado, protección.

### PRINCIPAL APLICACIÓN:

- . Industria en general y aplicaciones severas.
- . Obra pública, offshore, elevación, circuitos sometidos a fuertes vibraciones y altas presiones.

### NORMAS:

- . El perfil de conexión, propio de TUTHILL.
- . 97/23 CE. 3.3.



Rosca	DN	Presión máx. trabajo	Ref. enchufe	Ref. adaptador
hembra	mm	bar		
G 1/4"	5,7	1100	WA060 1700	WA060 1400
G 3/8"	7,6	750	WA060 2700	WA060 2400
G 1/2"	10,3	750	WA060 3700	WA060 3400
G 3/4"	14,2	650	WA060 4700	WA060 4400
G 1"	16,5	450	WA060 5700	WA060 5400
G 1 1/4"	20,5	450	WA060 6700	WA060 6400
G 1 1/2"	25,8	300	WA060 7700	WA060 7400
G 2"	34,7	300	WA060 9700	WA060 9400

**WA060**  
Enchufe y adaptador.

Rosca NPT opcional.



CONSÚLTENOS PARA OTROS CONECTORES DE NUESTRA AMPLIA GAMA DE ENCHUFES, ADAPTADORES Y ACCESORIOS EATON-HANSEN.

937 811 612 )) accesfluid



**EATON**

Powering Business Worldwide

Hansen & Gromelle Couplings