

DISTRIBUIDORES EN ALUMINIO ANODIZADO

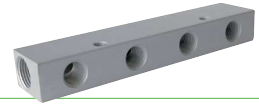
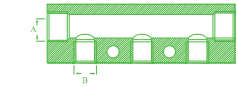
. Presión máxima 10 bar.

| Ref. | Rosca |
|---------|--------|
| DX 0101 | 4x1/8" |
| DX 0202 | 4x1/4" |
| DX 0303 | 4x3/8" |
| DX 0404 | 4x1/2" |



DX

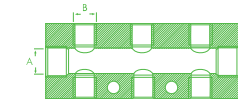
| Ref. | Rosca A | Rosca B |
|----------|---------|---------|
| DXL 2231 | 2x1/4" | 3x1/8" |
| DXL 2241 | 2x1/4" | 4x1/8" |
| DXL 2332 | 2x3/8" | 3x1/4" |
| DXL 2342 | 2x3/8" | 4x1/4" |
| DXL 2352 | 2x3/8" | 5x1/4" |



DXL

| Ref. | Rosca A | Rosca B |
|----------|---------|---------|
| DXT 2241 | 2x1/4" | 4x1/8" |
| DXT 2261 | 2x1/4" | 6x1/8" |
| DXT 2281 | 2x1/4" | 8x1/8" |
| DXT 2291 | 2x1/4" | 10x1/8" |
| DXT 2342 | 2x3/8" | 4x1/4" |
| DXT 2362 | 2x3/8" | 6x1/4" |

| Ref. | Rosca A | Rosca B |
|----------|---------|---------|
| DXT 2382 | 2x3/8" | 8x1/4" |
| DXT 2392 | 2x3/8" | 10x1/4" |
| DXT 2462 | 2x1/2" | 6x1/4" |
| DXT 2482 | 2x1/2" | 8x1/4" |
| DXT 2492 | 2x1/2" | 10x1/4" |



DXT

PISTOLAS DE SERVICIO

- . Soplado, inflado, lavado y petroleado.
- . Declaración conformidad CEE 83/392.
- . Normas: UNI en 292-1/2.
- . Diseño ergonómico.



Aumento de aire +50%



Mayor seguridad



Reducción de ruido



TSO 10050

Pistola soplado, cuerpo en aluminio. Con boquilla de seguridad de alta eficacia. Aumento de aire +50%. Reducción considerable del aire comprimido usado. Reducción de costes del ejercicio. Mayor seguridad, en el caso de obstrucción de la punta, el chorro de aire fluye al exterior por medio de las dos aberturas laterales, creando una barrera de protección para el usuario. Reducción de ruido. Adecuado para una amplia gama de aplicaciones.

| Ref. | R |
|-----------|--------------|
| TSO 10050 | Hembra G1/4" |

| Ref. | R |
|-----------|-------|
| TSO 10030 | 1/4"M |



TSO 10030
Pistola soplado, cuerpo en aluminio.

| Ref. | R |
|-----------|-------|
| TSO 10040 | 1/4"M |



Caña de 200 mm.

TSO 10040
Pistola soplado, cuerpo en aluminio y boquilla caña larga.



| Ref. | R |
|------|-------|
| AG S | 1/4"H |
| AG M | 1/4"H |
| AG L | 1/4"H |



AG
Pistola soplado, cuerpo plástico, color azul.

| Ref. | R |
|-----------|-------|
| TEP 10030 | 1/4"M |



TEP
Pistola mezcla de aire y agua con regulación de caudal y cuerpo en aluminio.