

# AUTOMATIZACIÓN NEUMÁTICA

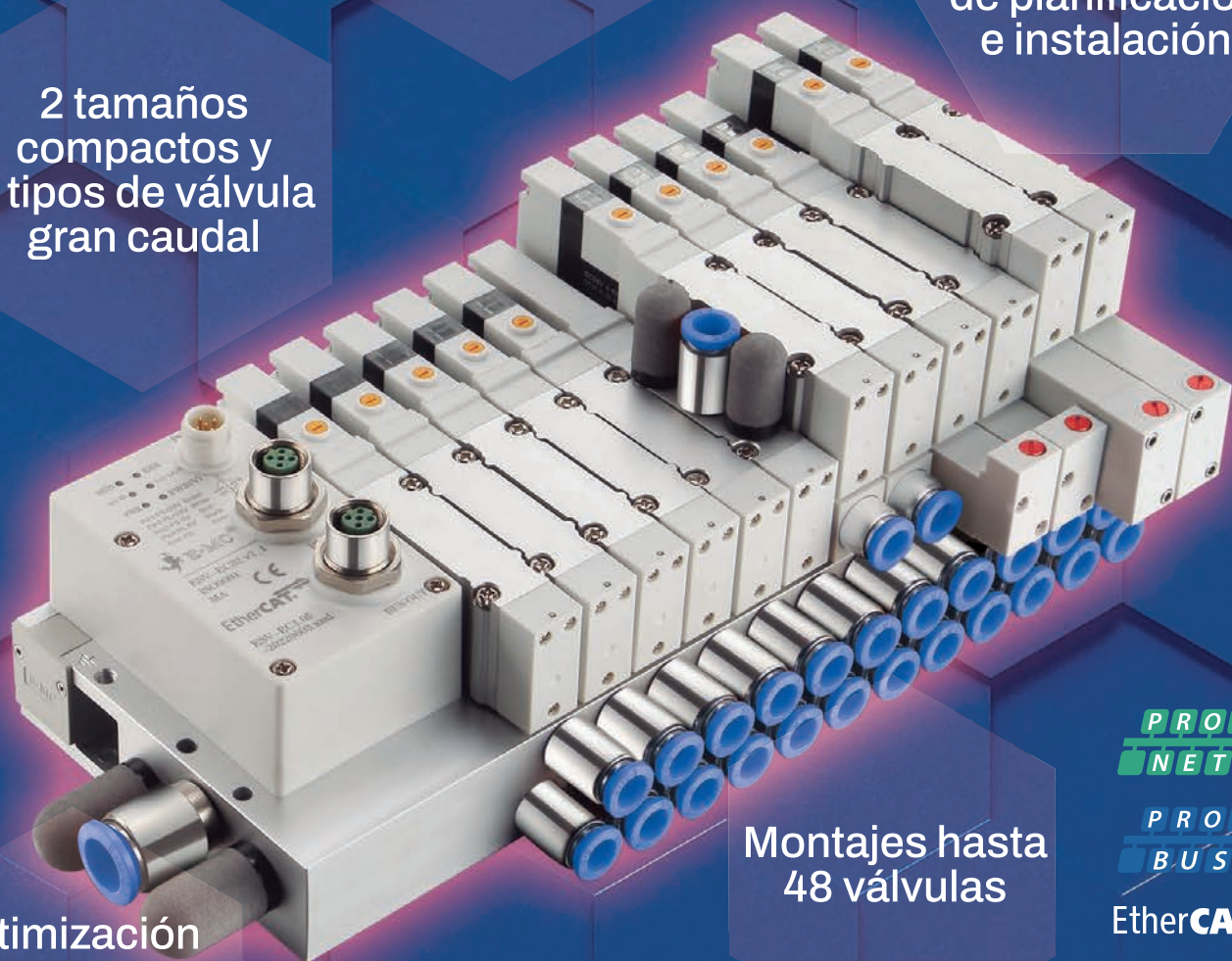
## TERMINALES DE VÁLVULAS



Diferentes  
funciones de  
configuración  
vertical

Reducción del  
espacio y tiempo  
de planificación  
e instalación

2 tamaños  
compactos y  
8 tipos de válvula  
gran caudal



Montajes hasta  
48 válvulas

Optimización  
de costes  
instalación y  
conexión

PROFI<sup>®</sup>  
NET

PROFI<sup>®</sup>  
BUS

EtherCAT<sup>®</sup>

EtherNet/IP<sup>®</sup>

DeviceNet<sup>®</sup>

CC-Link

CC-Link IE

CANopen

IO-Link

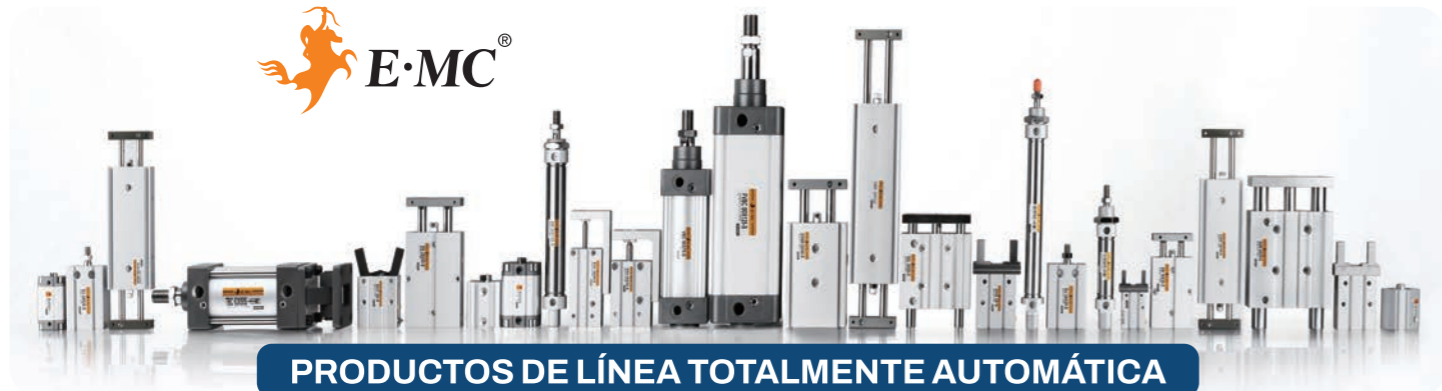


# accesfluid

Soluciones Técnicas Conducción de Fluidos y Aire Comprimido

## MARCA INTERNACIONAL DE NEUMÁTICA

100.000 m2 de superficie de fabricación · + 800 equipos de primer nivel mundial  
+ 50 patentes, + 800 empleados, + 100 ingenieros comerciales, + 100 ingenieros de I+D  
Red comercial en 118 países y 82 ciudades en China.



### PRODUCTOS DE LÍNEA TOTALMENTE AUTOMÁTICA

#### FABRICACIÓN DE PRECISIÓN

- Más de 500 equipos de alta precisión
- Producción en cadena
- 8.596 máquinas automatizadas
- Sistema MES de gestión
- Control de la cadena principal (guía, oxidación, etc.)



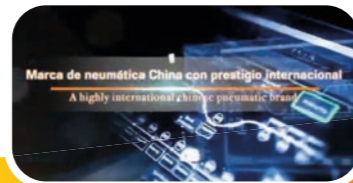
#### CLEANROOM CLASE1000

- Regulador de presión de gran esterilidad
- Válvula de gran esterilidad
- Accesorio de plástico de gran esterilidad
- Componentes neumáticos de gran esterilidad
- También disponible Sala Limpia CLASE100



#### SISTEMA MES

- Gestión digital que impulsa operaciones precisas
- Ingeniería inteligente



YouTube



Lea el código para visualizar al instante, el vídeo de nuestra marca E-MC

## TECNOLOGÍA NEUMÁTICA

Accesfluid le ofrece toda la gama de tecnología neumática de la mano de la Marca E·MC® en exclusiva.

Gran calidad y fiabilidad, junto a nuestro servicio técnico y gran stock.

CILINDROS NEUMÁTICOS · TERMINALES DE VÁLVULAS CON BUS DE CAMPO  
VÁLVULAS Y ELECTROVÁLVULAS DIRECCIONALES · SENSORES (PRESIÓN - POSICIÓN)

COMPLEMENTOS TECNOLOGÍA NEUMÁTICA · MONTAJE CILINDROS

MONTAJE PLACAS DE CONTROL · MONTAJE ARMARIOS DE MANIOBRA · PROYECTOS A MEDIDA



#### NUESTRA EMPRESA

Una larga trayectoria ofreciendo soluciones globales para procesos industriales eficientes, nos respalda, motiva y posiciona en el mercado español como un serio referente en sectores como la industria química, farmacéutica, petróleo y gas, alimentación e ingeniería.

- COMPONENTES Y ACCESORIOS EN TECNOLOGÍA NEUMÁTICA
- SOLUCIÓN GLOBAL EN CONDUCCIÓN TÉCNICA DE FLUIDOS
- EFICIENCIA Y SERVICIO EN RED AIRE COMPRIMIDO
- INSTRUMENTACIÓN DE PROCESOS



Soluciones Técnicas Conducción de Fluidos y Aire Comprimido

#### INNOVACIÓN Y CALIDAD

Todos los artículos de nuestro programa son de máxima calidad, que disponen como mínimo del certificado ISO 9001/2000. Ponemos dichos certificados a su disposición en caso de requerimiento, así como certificaciones específicas sobre productos concretos.



#### PERSONALIZACIÓN Y FLEXIBILIDAD

- Posibilidad de personalización y marcaje, cumpliendo sus requerimientos.
- Packaging adaptable a las necesidades y usos.
- Opciones de racores ensamblados, de acuerdo con sus especificaciones.



2.000 m<sup>2</sup>

Superficie total  
Headquarter

670 m<sup>2</sup>

Superficie total  
Customer Solutions

+  
25.000

Referencias en stock permanente  
para un servicio de máxima exigencia

El programa más completo  
del mercado en Conducción Técnica  
de fluidos y Aire Comprimido



Accionamiento manual auxiliar con pulsador y enclavamiento

Múltiples zonas de presión disponibles con separador y alimentación adicional

Opción de alimentación de pilotaje interno y externo

Hasta 48 bobinas

Opción de montaje en perfil DIN o en mural

Salidas arriba, en las válvulas.

Debajo, para montaje en placa o armario.

Distintas variantes de conexión eléctrica Bus de campo, IO-Link y multipolo

Alimentación neumática adicional

Módulo de antirretornos pilotados para posicionamiento de cilindro

Corte de alimentación en caliente "hot-swap"

Escape de válvula individual

Alimentación neumática de válvula individual

También, disponible con salidas:

Hasta 2 capas de configuración vertical

Válvulas con salida directa para montaje individual o fácil montaje en terminal de válvulas



### Válvulas individuales SV

2 tamaños compactos.  
Bajo consumo 0,8W y 0,35W.  
Accionamiento manual auxiliar.  
8 funciones de válvula.  
Doble 3/2 para optimizar espacio de pilotajes.

**+** ¡Pídale con racores montados!

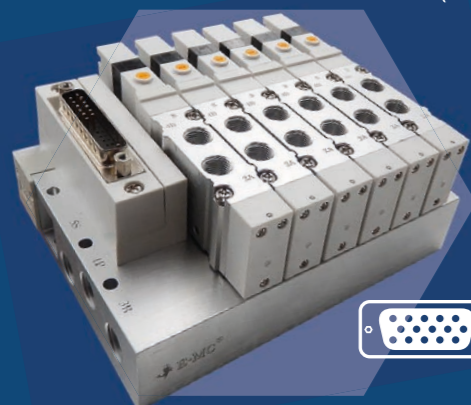
### Bloque de válvulas SV

Conexión eléctrica individual.  
Hasta 24 Posiciones.  
2 tamaños compactos.  
8 funciones de válvula combinables.  
Válvulas dobles 3/2.  
Ahorro de tiempo y dinero en su instalación.  
\*Opciones de configuración vertical disponibles (Hot-swap, alimentación individual, ...)



### Terminal de Válvulas SV conexión eléctrica multipolo Sub-D

Conexión eléctrica mediante multipolo eléctrico Sub-D orientable.  
Hasta 24 Posiciones (bobinas) y opción DB44 hasta 42 bobinas.  
Opción de salidas en válvula, lateral base y debajo para armario.  
2 tamaños compactos.  
IP40.  
8 funciones de válvula combinables.  
Doble 3/2 para optimizar espacio.  
Más fácil conexión y menores costes de instalación.  
\*Opciones de configuración vertical disponibles (Hot-swap, alimentación individual, ...)



### Terminal de Válvulas SV comunicación IO-Link®

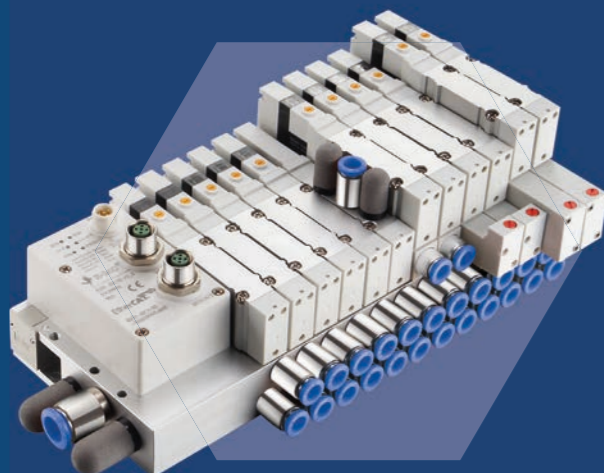
Conexión eléctrica mediante comunicación IO-Link®.  
Hasta 48 bobinas / 24 Posiciones de válvula.  
Opción de salidas en válvula, lateral base y debajo para armario.  
2 tamaños compactos.  
IP40 / IP65.  
8 funciones de válvula combinables.  
Doble 3/2 para optimizar espacio.  
Comunicación e instalación fácil y económica.  
Cableado y configuración sencilla.  
\*Opciones de configuración vertical disponibles (Hot-swap, alimentación individual, ...)



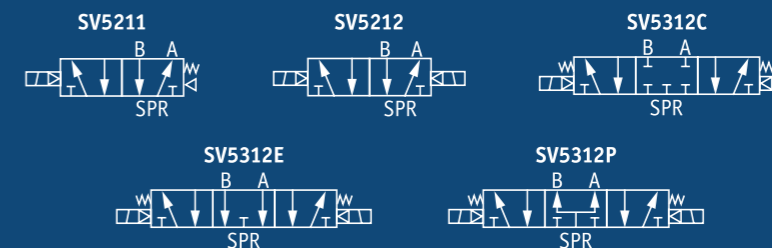
**IO-Link**

### Terminal de Válvulas SV comunicación Bus de campo

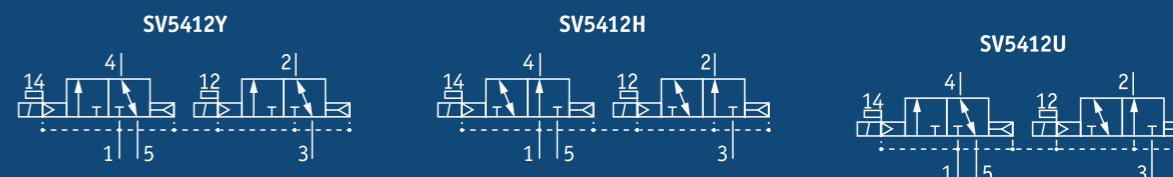
Conexión eléctrica mediante comunicación Bus de Campo.  
Hasta 48 bobinas / 24 Posiciones de válvula.  
Opción de salidas en válvula, lateral base y debajo para armario.  
2 tamaños compactos.  
IP40 / IP65.  
8 funciones de válvula combinables.  
Doble 3/2 para optimizar espacio.  
Comunicación rápida y eficiente.  
Diagnóstico y configuración avanzadas.  
\*Opciones de configuración vertical disponibles (Hot-swap, alimentación individual, ...)



# HASTA 8 FUNCIONES DE VÁLVULA EN UN MISMO TERMINAL



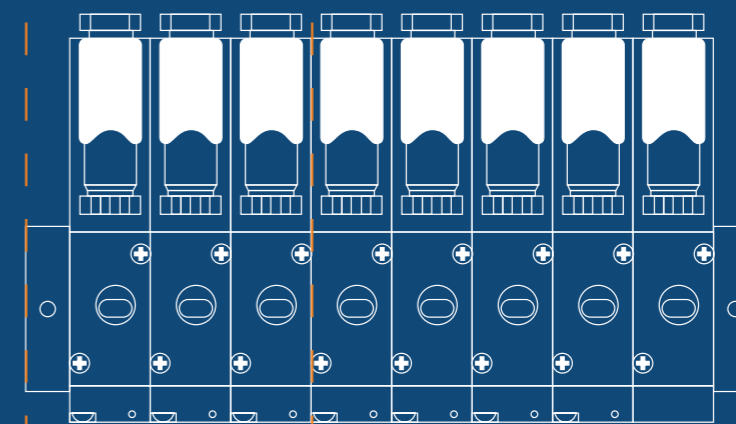
Tamaño compacto y gran caudal.  
Funciones de válvula disponibles: 5/2 Monoestable, 5/2 Biestable, 5/3 Centros cerrados, 5/3 Centros abiertos y 5/3 Centros a escape.



Para incrementar el ahorro de espacio, tiempo y dinero:  
Doble Válvula 3/2 en un mismo cuerpo y de accionamiento simultáneo.  
Hasta 48 válvulas 3/2 en un mismo terminal.  
Doble 3/2 NC – NC  
Doble 3/2 NC – NA  
Doble 3/2 NA – NA.



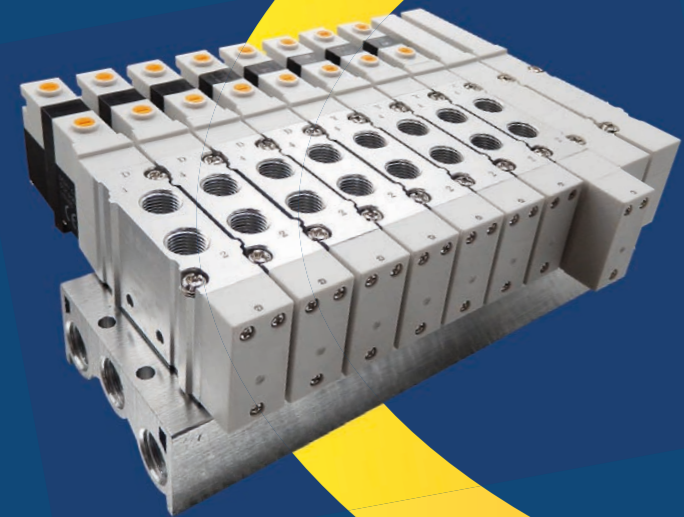
Ahorro y optimización de espacio a casi la mitad, con las electroválvulas dobles 3/2 integradas en una misma posición de válvula, en combinación entre Normalmente cerradas y abiertas.



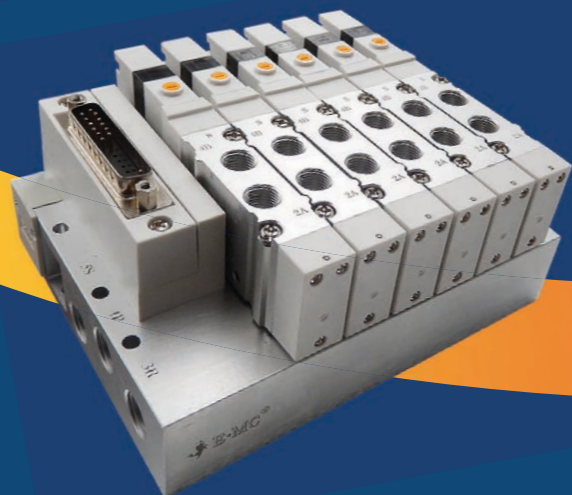
### TODA UNA FAMILIA DE SOLUCIONES PARA LA AUTOMATIZACIÓN

La serie de válvulas SV, aporta soluciones desde la válvula de pilotaje individual, pasando por el bloque multipolo Sub-D y los terminales con Bus de campo e IO-Link®. Hasta soluciones completas de montaje en armario de maniobra o placa. **La serie SV es su solución más versátil y competitiva.**

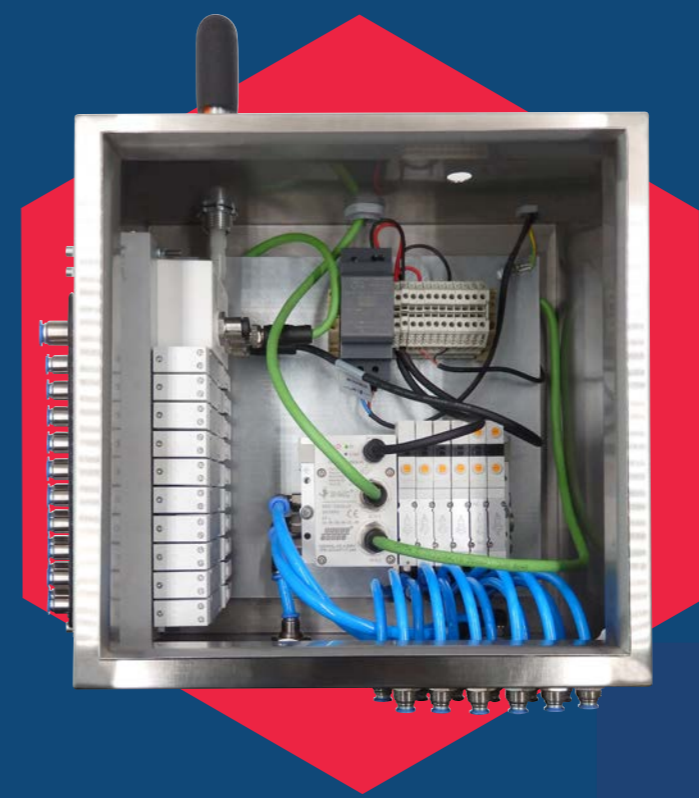
Válvula individual SV: Muy compacta y con gran caudal, con todas las funciones de válvula disponibles y el formato doble 3/2 combinado. Gran calidad y competitividad en su segmento.



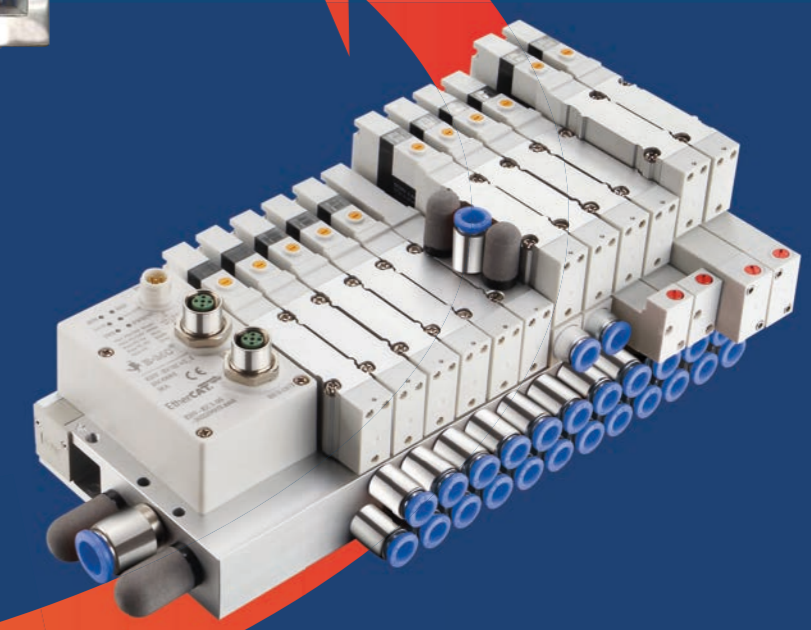
Terminal SV con multipolo, conexión más sencilla mediante manguera multihilo con conector Sub-D, con todas las ventajas de configuración vertical de los terminales ESV.



Con la misma válvula individual SV, es fácil su montaje en base para los bloques de válvulas individuales y su bloque en los terminales de válvulas ESV. Reducción de costes de espacio, planificación e instalación, recibiendo sus bloques y terminales ya montados incluso con su selección de salidas de racores personalizadas.



Montajes listos para instalar en armario de maniobra y placas. Optimice sus costes de tiempo e instalación, para sus soluciones de aire comprimido y conducción técnica de fluidos.



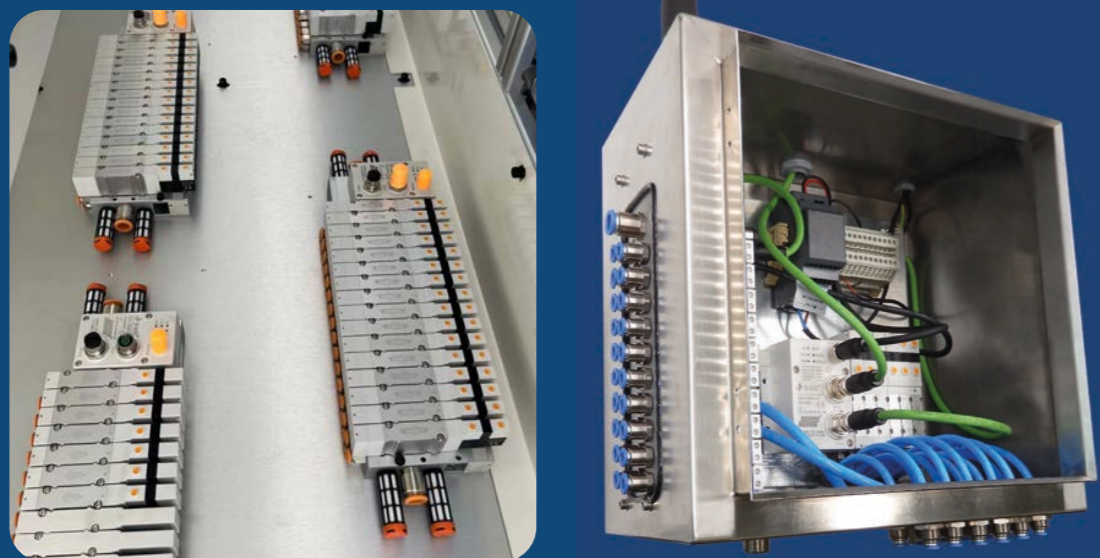
Terminal ESV con conexión a toda una selección de bus de campo e IO-Link®. Compacto, inteligente y competitivo. Múltiples opciones de configuración vertical y horizontal.

**DISPONIBILIDAD INMEDIATA · STOCK PERMANENTE**

# SOLUCIONES COMPLETAS Y LISTAS PARA SU INSTALACIÓN. MONTAJE EN ARMARIO, PLACA Y SOLUCIONES A MEDIDA

## Soluciones completas en Armario de control, listas para su instalación

- Soluciones completas Neumática y electroneumáticas.
- Personalización para su solución especial y en serie gracias a nuestra gran capacidad de producción.
- Control PLC y eléctrico.
- Aplicaciones de control de fluidos y maniobra.
- Le entregamos el armario de maniobra/control completo listo para instalar.
- Gran ahorro económico y de tiempo de planificación e instalación.
- Soluciones completas con precios muy competitivos para ahorrar en los costes de sus proyectos.



## El terminal de Válvulas SV con salidas debajo, está especialmente diseñado para rentabilizar el montaje de soluciones en Armario de maniobra

- Reducción de espacio de montaje.
- Reducción del tiempo de instalación y conexionado de las salidas neumáticas en el armario.
- Optimización de costes de instalación y montaje.



# VÁLVULAS Y TERMINALES DE VÁLVULAS SERIE SV



PROFINET PROFIBUS EtherCAT EtherNet/IP DeviceNet CC-Link CC-Link IE CANopen IO-Link

## ELECTROVÁLVULAS SV / BLOQUE SV / TERMINAL DE VÁLVULAS ESV

Tamaños de válvula	1	2
Caudales (l/min.)	275/385 (5/2) 250/350 (2x3/2, 5/3)	886 (5/2) 780 (2x3/2, 5/3)
Funciones	5/2, 2x3/2 y 5/3	
Presión de trabajo	2 a 8 bar	
Temperatura de trabajo	-20 a +70°C	
Tensión	24 VDC	
Protección	IP40 / IP65	
Tiempo activación	15 ms	20 ms

## PROTOCOLOS DE COMUNICACIÓN TERMINAL DE VÁLVULAS ESV

Protocolo	Outputs	Referencia	Cantidad máx. de válvulas	
			Mono	Dobles
ETHERCAT	32	EC32	24	16
	48	EC48	24	24
PROFINET	32	PN32	24	16
	48	PN48	24	24
ETHERNET IP	32	EP32	24	16
	48	EP48	24	24
CC-LINK	32	CC32	24	16
	48	CC48	24	24
DeviceNet	16	DN16	16	8
	48	DN32	24	16
IO-Link	16	LK16	16	8
	32	LK32	24	16
	48	LK48	24	24

## OPCIONES MULTIPOLO

SUBD 25	24 bobinas	
SUBD 44	42 bobinas	(18 dobles + 6 últimas posiciones simple bobina máximo)



El terminal de válvulas ESV, por su gran caudal y su tamaño compacto, es ideal para su montaje en armarios y placas destinados a la automatización en la industria de procesos continuos. Gracias también a todas sus opciones de comunicación.

Con cada terminal de válvulas ESV, aportamos soluciones con hasta 48 válvulas 3/2 para pilotajes de actuadores de válvula y placa hot-swap integrada, para el cambio en caliente de las válvulas en caso de avería. La función de configuración vertical hot-swap, permite reemplazar las válvulas mientras el proceso continuo está operativo, reduciendo problemas de mantenimiento y optimizando la operativa de los terminales de válvulas ESV en éste tipo de procesos, haciendo innecesaria la parada de éstos.

Además, nuestras soluciones de armarios de maniobra listos para instalar, son la solución adecuada y optimizada para su uso en las industrias de proceso continuo, ya sea en industria alimentaria, química o farmacéutica, así como en las aplicaciones destinadas al tratamiento de aguas, así como en otros sectores de automatización neumática y de control de conducción técnica de fluidos.

- . Fácil y fiable comunicación punto a punto con sensores y terminales de válvulas.
- . Cableado sencillo M12 5 hilos.
- . Parametrización sencilla.
- . Fácil sustitución de componentes "hot-swap", el maestro IO-Link® almacena la información de configuración.
- . Puesta en marcha e instalación más rápida y eficiente.
- . Datos de parametrización mediante IO-Link®.
- . Diagnóstico básico a través de IO-Link®.
- . Configuración mediante archivos IODD.
- . Permite simplificar la comunicación de señales analógicas.



### Maestro IO-Link® con Interfaz Bus de Campo

Módulo IO-Link® IP67 Compacto. Disponible con Profinet, EtherCAT y EthernetIP. Puertos tipo A y B disponibles con Versión 1.1 de IO-Link®. Visualización LED, Diagnóstico y protección. Soporta Terminales de válvulas.



### Módulo de entradas/salidas comunicación IO-Link®

Módulo IO-Link® IP67 Compacto. Opciones para 16DI, 8DI+8DO y 16DI/DO. Puertos tipo A disponibles con Versión 1.1 de IO-Link®. Opciones de conexión M8 y M12. Opciones para I/O NPN y PNP. Visualización LED, Diagnóstico y protección.



### Sensor de presión compacto NISE/NZSE

Rangos de presión de trabajo: -1 a 1 bar / 0 a 10 bar. Diferentes modos de operación. Pantalla LCD (rojo/verde/naranja). Puerto tipo A con Versión 1.1 de IO-Link®. Muy competitivo.



### Terminal de válvulas SR

Terminal Robusto. 2 tamaños disponibles. Doble bobina ocupa dos posiciones de válvula. Hasta 16 Bobinas. Puerto tipo B con Versión 1.1 de IO-Link®. Opción muy competitiva.



### Terminal de válvulas SV

Terminal Compacto. 2 tamaños disponibles. Hasta 32 Bobinas. Puerto tipo B con Versión 1.1 de IO-Link®. Opción muy versátil.



Obtenga asesoramiento técnico sobre sus proyectos de Tecnología Neumática. Realizamos todo tipo de proyectos neumáticos, personalizaciones y soluciones especiales, modificaciones, armarios de control neumático, grupos de tratamiento de aire comprimido a medida, cilindros con válvula integrada y pre-montajes de cilindros con todos sus accesorios.

**+**  
¡Pídalo con racores montados!



### Válvula individual robusta RV

Cuatro tamaños.  
Tamaño Robusto y gran caudal.  
Consumo 0,7W y 3W (estándar).  
Accionamiento manual auxiliar.  
7 funciones de válvula.  
Caudales de 300 a 2745 l/min.  
Pilotaje eléctrico y Neumático.  
Voltajes disponibles: 12, 24, 36, 48 y 110 VDC  
24, 36, 110, 230 y 380 VAC.

### Bloque de válvulas RV

Conexión eléctrica individual.  
Cuatro tamaños.  
Hasta 16 Posiciones de válvula (Tamaños 1 y 2),  
12 Posiciones (tamaño 3), 7 posiciones (Tamaño 4).  
Válvulas 3 vías y 5 vías no combinables.  
Ahorro de tiempo y dinero en su instalación.



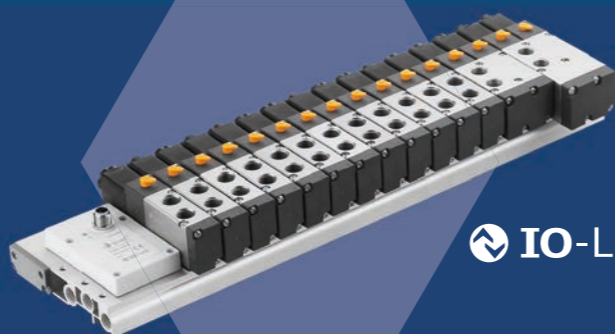
### Terminal de Válvulas SR conexión eléctrica multipolo Sub-D

Conexión eléctrica mediante multipolo eléctrico Sub-D15.  
Hasta 14 Posiciones de válvula (bobinas).  
Válvulas de 5 vías combinables.  
Indicadores Led por bobina.  
Dos tamaños.  
Opción en 24VDC y 12VDC.  
IP40.  
Más fácil conexión y menores costes de instalación.



### Terminal de Válvulas ESR comunicación IO-Link®

Conexión eléctrica mediante comunicación IO-Link® v.1.1  
Hasta 16 Posiciones de válvula (bobinas).  
Dos tamaños compactos.  
IP65.  
Disponible en 24VDC.  
Válvulas de 5 vías combinables.  
Comunicación e instalación fácil y económica.  
Cableado y configuración sencilla.



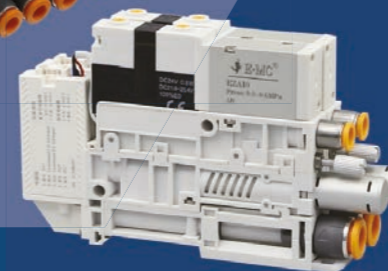
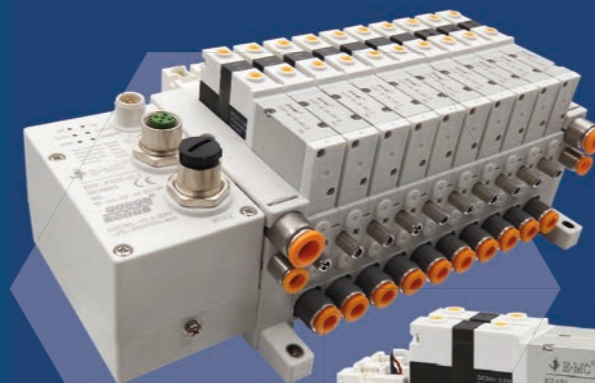
**IO-Link**

**¡DESCUBRA ALGUNAS DE LAS NOVEDADES E-MC!**



### Gran gama de vacío

Nuevos planos aspirantes mediante ventosas o espuma.  
Gran gama de venturis y multietapa.  
Gran gama de ventosas.  
Nuevos generadores de vacío con función de ahorro energético.  
**¡Ahora también con conexión bus de campo!**



### Nuevas Válvulas de activación rápida

Hasta 1.8 min. de tiempo de activación  
y 2 min. de tiempo de cierre.  
**¡Ahora también con conexión Multipolo!**  
Más funciones y variantes en desarrollo.



### Nuevas unidades de mantenimiento EA

Hasta 4000 litros/min.  
Corte Eléctrico y manual disponibles.  
Filtraje Submicrónico disponible hasta 0,01 micra.  
Opciones de configuración y montaje a medida.



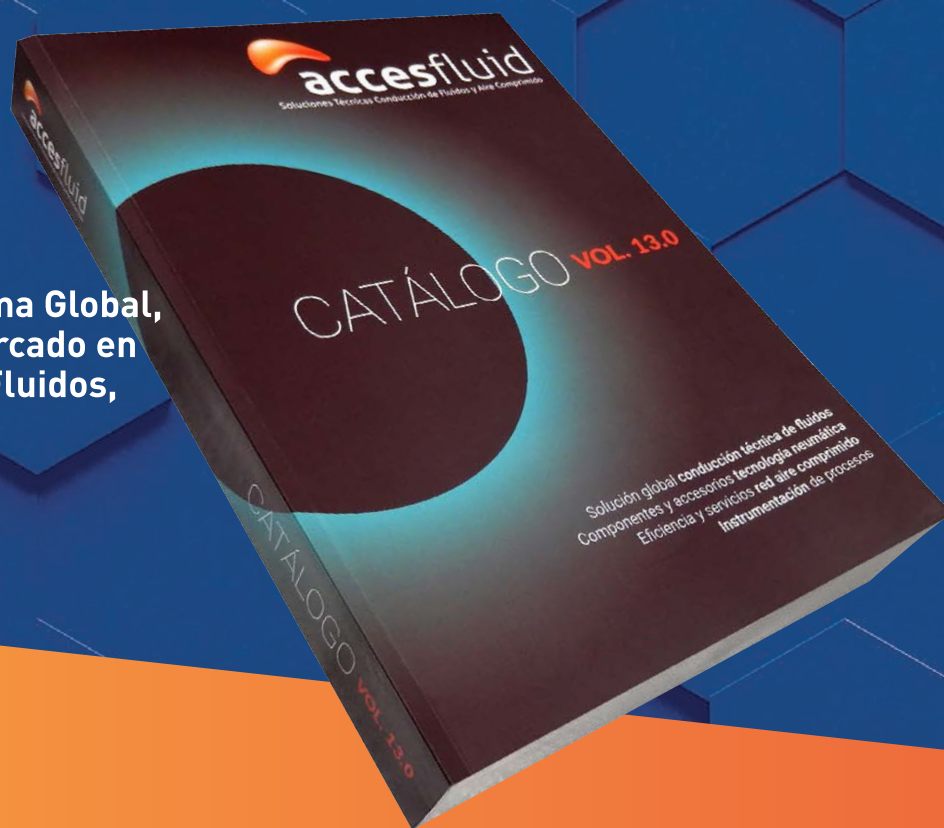
### Gran Novedad para 2024: Nueva gama completa de Ejes eléctricos y sistemas de manipulación eléctrico

Ejes con Husillo y correa dentada.  
Soluciones para Sala Limpia.  
Sistemas de manipulación multi-eje completos.  
Precisión de hasta 0,005 mm.  
Velocidades de hasta 5000 mm/s.  
Cargas de hasta 200 Kg en horizontal.  
Compatibles con los principales motores del mercado.





**Solicite nuestro Programa Global,  
el más completo del mercado en  
Conducción Técnica de Fluidos,  
de + 24.000 referencias.**



Pol. Ind. l'Ametlla Park · c/ Seva, 2  
08480 L'AMETLLA DEL VALLÈS (BCN) Spain  
T. +34 937 811 612  
comercial@acesfluid.com  
[www.acesfluid.com](http://www.acesfluid.com)

