

# **ADAPTADORES CONEXIÓN MANGUERAS Y TUBOS**

Adaptadores y terminales técnicos  
para el conexionado de mangueras y tubos

# ÍNDICE **ADAPTADORES CONEXIÓN MANGUERAS Y TUBOS**

ADAPTADORES PARA MANGUERA EN LATÓN NIQUELADO	394-395
ADAPTADORES PARA MANGUERA EN ACERO INOX AISI 316	395
ESPIGAS INOX 316 PRECISIÓN	396
RACORES PUSH-FLOW FÁCIL CONEXIÓN	397-398
ESPIGAS PLÁSTICAS NYLON	399-400
ADAPTADORES PLÁSTICOS NYLON	401
ESPIGAS PLÁSTICAS PVDF	402-403
ADAPTADORES PARA MANGUERA EN PVDF	403
RACORES POLIPROPILENO FITQUIK™	404
RACORES REUTILIZABLES PARA MANGUERA CAUCHO	405
RACORES REUTILIZABLES PARA MANGUERA POLIURETANO	405
RACORES REUTILIZABLES PARA MANGUERA DE AIRE COMPRIMIDO	405
ABRAZADERAS	406
ABRAZADERAS DE SEGURIDAD SUPER INOX 304	407
ACOPLES PARA MANGUERA DE VAPOR	407
ACOPLES PARA MANGUERA DIN 3489	408
ACOPLES PARA MANGUERA DIN 3489 INOX SERIE "CLEAN CONNECT"	408
ACOPLES GEKA	409
ABRAZADERAS DE SEGURIDAD Y ADAPTADORES PARA MANGUERA	410-411
RACORES EN ACERO PARA MANGUERA	412
ACOPLES PARA CHORRO DE ARENA	412
ACOPLES RÁPIDOS CAMLOK	413-416
ACOPLES MORTERO	417
CAMLOK INOX SEGURIDAD SAFE-LOK	418
ADAPTADORES Y ACOPLAMIENTOS PARA IBC	419-420
ADAPTADOR PARA EXTRACCIÓN DE LÍQUIDOS EN BIDONES CON EXTRACTOR DE GASES	421
ENCHUFE RÁPIDO "DRY-SHUT SYSTEM"	422
VÁLVULAS PARA IBC	423
ACOPLES GUILLEMIN ALUMINIO	423
ACOPLES GUILLEMIN INOX AISI 316	424
RACORES BARCELONA	424
RACOR STORZ	425-426
RACORES DIN 11851	427-430
RACORES TRI-CLAMP DIN 32676	431-433
CONECTORES DRY-BREAK	434



**EN FORMATO PDF,  
PONEMOS A SU DISPOSICIÓN  
TODA LA INFORMACIÓN TÉCNICA  
Y DATOS ESPECÍFICOS  
DE NUESTRAS REFERENCIAS.**

Pídalo a través de [comercial@accesfluid.com](mailto:comercial@accesfluid.com)

# ADAPTADORES PARA MANGUERAS EN LATÓN NIQUELADO

Pídalo en cajas. Conseguirá un mejor almacenaje.



## CARACTERÍSTICAS:

- Material: latón OT-58 - UNI5705 niquelado.
- Amplia gama de conexión: desde M5 hasta 1".

Ref.	Código	Ø int. mang.	Ø D	Rosca	Ud./caja
EAG0602	0202102110347	6	7	R 1/4"	50
EAG0902	0202102110348	8	9	R 1/4"	50
EAG0903	0202102110349	8	9	R 3/8"	50
EAG1003	0202102110350	10	11	R 3/8"	50



EAG

Macho con espiga manguera giratoria y rosca cónica teflonada.

Ref.	Código	Ø int. mang.	Ø D	Rosca	Ud./caja
EAR04M5	0202102110355	4	4,5	M5	100
EAR0601	0202102110356	6	6	G 1/8"	100
EAR0701	0202102110357	6	7	G 1/8"	100
EAR0702	0202102110358	6	7	G 1/4"	100
EAR0901	0202102110359	8	9	G 1/8"	100
EAR0902	0202102110360	8	9	G 1/4"	100
EAR0903	0202102110361	8	9	G 3/8"	100
EAR1202	0202102110362	10-12	12	G 1/4"	100
EAR1203	0202102110363	10-12	12	G 3/8"	100
EAR1204	0202102110364	10-12	12	G 1/2"	50
EAR1703	0202102110365	15-17	17	G 3/8"	50
EAR1704	0202102110366	15-17	17	G 1/2"	50



EAR

Macho con espiga manguera, rosca cilíndrica y junta tórica.

Ref.	Código	Ø int. mang.	Ø D	Rosca	Ud./caja
EA04M5	0202102110305	4	4,5	M5	100
EA0701	0202102110306	6	7	G 1/8"	100
EA0702	0202102110307	6	7	G 1/4"	100
EA0901	0202102110309	8	9	G 1/8"	100
EA0902	0202102110310	8	9	G 1/4"	100
EA0903	0202102110311	8	9	G 3/8"	100
EA1001	0202102110312	10	10	G 1/8"	100
EA1002	0202102110313	10	10	G 1/4"	100
EA1003	0202102110314	10	10	G 3/8"	100
EA1202	0202102110315	12	12	G 1/4"	100
EA1203	0202102110316	12	12	G 3/8"	100
EA1204	0202102110317	12	12	G 1/2"	50
EA1403	0202102110318	13-14	14	G 3/8"	50
EA1404	0202102110319	13-14	14	G 1/2"	50
EA1703	0202102110320	15-17	17	G 3/8"	50
EA1704	0202102110321	15-17	17	G 1/2"	50
EA1805	0202102110322	18	18	G 3/4"	50
EA2004	0202102110323	18-20	20	G 1/2"	25
EA2005	0202102110324	18-20	20	G 3/4"	25



EA

Macho con espiga manguera y rosca cilíndrica. Para Ø superiores ver ref. EGBM.

Ref.	Código	Ø int.	Ø D ext.	Rosca	Ud./caja
EB 0601	0202102110367	6	7	G 1/8"	100
EB 0602	0202102110368	6	7	G 1/4"	100
EB 0801	0202102110369	8	9	G 1/8"	100
EB 0802	0202102110370	8	9	G 1/4"	100
EB 1001	0202102110371	10	10	G 1/8"	100
EB 1002	0202102110372	10	11	G 1/4"	100
EB 1003	0202102110373	10	10	G 3/8"	100
EB 1004	0202102110374	10	10	G 1/2"	50
EB 1202	0202102110375	12	12	G 1/4"	50
EB 1203	0202102110376	12	12	G 3/8"	50
EB 1204	0202102110377	12	12	G 1/2"	50
EB 1603	0202102110378	15-16	17	G 3/8"	50
EB 1604	0202102110379	15-16	17	G 1/2"	50
EB 1804	0202102110380	17-18	18	G 1/2"	25
EB 1805	0202102110381	17-18	18	G 3/4"	25
EB 2005	0202102110382	19-20	20	G 3/4"	25
EB 2505	0202102110383	24-25	25	G 3/4"	20



EB

Hembra con espiga manguera.

Ref.	Código	Ø int. mang.	Ø D	Rosca	Ud./caja
EAC 0702	0202102110325	6	7	R 1/4"	100
EAC 0802	0202102110326	8	8	R 1/4"	100
EAC 0902	0202102110327	8	9	R 1/4"	100
EAC 1001	0202102110328	10	10	R 1/8"	100
EAC 1002	0202102110329	10	10	R 1/4"	100
EAC 1003	0202102110330	10	10	R 3/8"	100
EAC 1004	0202102110331	10	10	R 1/2"	50
EAC 1202	0202102110332	12	12	R 1/4"	100
EAC 1203	0202102110333	12	12	R 3/8"	50
EAC 1204	0202102110334	12	12	R 1/2"	50
EAC 1403	0202102110335	14	14	R 3/8"	50
EAC 1404	0202102110336	14	14	R 1/2"	50
EAC 1603	0202102110337	15-16	16	R 3/8"	50
EAC 1604	0202102110338	15-16	16	R 1/2"	50
EAC 1605	0202102110339	15-16	16	R 3/4"	50
EAC 1804	0202102110340	17-18	18	R 1/2"	50
EAC 1805	0202102110341	17-18	18	R 3/4"	25
EAC 2003	0202102110342	19-20	20	R 3/8"	25
EAC 2004	0202102110343	19-20	20	R 1/2"	25
EAC 2005	0202102110344	19-20	20	R 3/4"	25
EAC 2505	0202102110345	24-25	25	R 3/4"	20
EAC 2506	0202102110346	24-25	25	R 1"	20



EAC

Macho con espiga manguera y rosca cónica.



Pídalo en cajas,  
conseguirá un mejor  
almacenaje.

## ADAPTADORES PARA MANGUERAS EN LATÓN NIQUELADO

Ref.	Código	Ø int. mang.	Ø D	Ud./caja
EE 0606	0202102110387	6	7	100
EE 0808	0202102110388	8	9	100
EE 1010	0202102110389	10	10	100



EE

Espiga doble.

Ref.	Código	Ø int. mang.	Ø D	Rosca	Ud./caja
EC 0602	0202102110384	6	7	G 1/4"	50
EC 0802	0202102110385	8	9	G 1/4"	50
EC 1003	0202102110386	10	10,5	G 3/8"	50



EC

Hembra y espiga  
manguera 2 piezas.

\* Para Ø superiores ver ref.ESV.

Ref.	Código	Ø int. mang.	Rosca	Ud./caja
EAL 0601	0202102110351	6	R-1/8"	50
EAL 0602	0202102110352	6	R-1/4"	50
EAL 0701	0202102110353	7	R-1/8"	50
EAL 0702	0202102110354	7	R-1/4"	50



EAL

Macho con espiga manguera  
codo 90° y rosca cónica.



Versión acero Inox.

## ADAPTADORES PARA MANGUERAS EN ACERO INOX AISI 316

Ref.	Código	Ø int.	Uds/ Emb.
<b>mang. - R</b>			
AXEAC 0601	0707507520041	6-R1/8"	100
AXEAC 0602	0707507520042	6-R1/4"	100
AXEAC 0801	0707507520044	8-R1/8"	100
AXEAC 0802	0707507520045	8-R1/4"	100
AXEAC 1002	0707507520047	10-R1/4"	100
AXEAC 1003	0707507520048	10-R3/8"	100
AXEAC 1004	0707507520049	10-R1/2"	-
AXEAC 1203	0707507520051	12-R3/8"	50
AXEAC 1204	0707507520053	12-R1/2"	50
AXEAC 1402	0707507520054	14-R1/4"	50
AXEAC 1403	0707507520055	14-R3/8"	50
AXEAC 1504	0707507520056	15-R1/2"	50
AXEAC 1604	0707507520057	16-R1/2"	50
AXEAC 1904	0707507520058	19-R1/2"	25
AXEAC 1905	0707507520059	19-R3/4"	-
AXEAC 2005	0707507520060	20-R3/4"	25
AXEAC 2505	0707507520061	25-R3/4"	20
AXEAC 2506	0707507520062	25-R1"	-
AXEAC 2706	0707507520063	27-R1"	20
AXEAC 3006	0707507520064	30-R1"	15
AXEAC 3007	0707507520065	30-R1"1/4"	15
AXEAC 3407	0707507520068	34-R1"1/4"	10
AXEAC 3808	0707507520069	38-R1-1/2"	-
AXEAC 4008	0707507520070	40-R1"1/2"	5
AXEAC 5008	0707507520071	50-R1"1/2"	5
AXEAC 5009	0707507520072	50-R2"	5
AXEAC 5209	0707507520073	52-R2"	5
AXEAC 6009	0707507520074	60-R2"	5
AXEAC 6310	0707507520075	63-R2"1/2"	5



AXEAC

Macho con espiga manguera  
y rosca cónica

Ref.	Código	Ø int mang.-R
AXEB 0601	0707507520077	6-G 1/8"
AXEB 0602	0707507520078	6-G 1/4"
AXEB 0802	0707507520080	8-G 1/4"
AXEB 0803	0707507520081	8-G 3/8"
AXEB 1002	0707507520082	10-G 1/4"
AXEB 1003	0707507520083	10-G 3/8"
AXEB 1204	0707507520084	12-G 1/2"



AXEB

Hembra con espiga  
manguera.

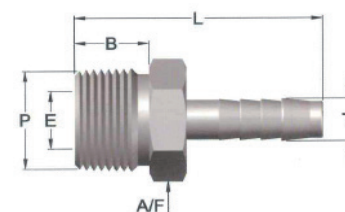


# ESPIGAS INOX 316 PRECISIÓN

Versión acero Inox.

INOX

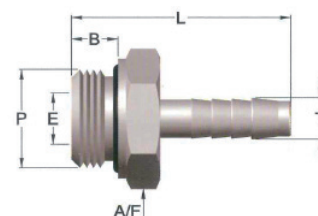
Ref.	Código	Ø Interior tubo. (T)	Rosca (P) BSPT	B	E	L	A/F
AXEACP 0401	0707507530001	4 mm	1/8"	7,5	2,5	33,4	11,0
AXEACP 0402	0707507530002	4 mm	1/4"	11,0	2,5	37,3	14,0
AXEACP 0601	0707507530005	6 mm	1/8"	7,5	4,2	33,4	11,0
AXEACP 0602	0707507530006	6 mm	1/4"	11,0	4,2	37,5	14,0
AXEACP 0603	0707507530007	6 mm	3/8"	11,5	4,2	38,2	17,4
AXEACP 0702	0707507530010	7 mm	1/4"	11,0	5,3	37,5	14,0
AXEACP 0703	0707507530011	7 mm	3/8"	11,5	5,3	38,0	17,4
AXEACP 0802	0707507530014	8 mm	1/4"	11,0	6,3	38,8	14,0
AXEACP 0803	0707507530015	8 mm	3/8"	11,5	6,3	38,3	17,4
AXEACP 0902	0707507530018	9 mm	1/4"	11,0	7,2	39,5	14,0
AXEACP 0903	0707507530019	9 mm	3/8"	11,5	7,2	40,2	17,4
AXEACP 0904	0707507530020	9 mm	1/2"	15,0	7,2	44,0	22,0
AXEACP 1002	0707507530024	10 mm	1/4"	11,0	8,0	39,5	14,0
AXEACP 1003	0707507530025	10 mm	3/8"	11,5	8,0	40,2	17,4
AXEACP 1004	0707507530026	10 mm	1/2"	15,0	8,3	44,0	22,0
AXEACP 1303	0707507530030	13 mm	3/8"	11,5	10,6	42,7	19,0
AXEACP 1304	0707507530031	13 mm	1/2"	15,0	10,6	46,5	22,0



**AXEACP**

Rosca macho cónico BSPT

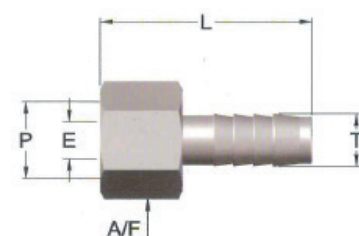
Ref.	Código	Ø Interior tubo. (T)	Rosca (P) BSPP	B	E	L	A/F
AXEACP 04G01	0707507530003	4 mm	1/8"	5,8	2,5	33,0	13,0
AXEACP 04G02	0707507530004	4 mm	1/4"	7,5	2,5	35,3	17,0
AXEACP 06G01	0707507530008	6 mm	1/8"	5,8	4,2	33,0	13,0
AXEACP 06G02	0707507530009	6 mm	1/4"	7,5	4,2	35,3	17,0
AXEACP 07G02	0707507530012	7 mm	1/4"	7,5	5,3	35,3	17,0
AXEACP 07G03	0707507530013	7 mm	3/8"	7,5	5,3	35,3	20,6
AXEACP 08G02	0707507530016	8 mm	1/4"	7,5	6,3	35,3	17,0
AXEACP 08G03	0707507530017	8 mm	3/8"	7,5	6,3	35,3	20,6
AXEACP 09G02	0707507530021	9 mm	1/4"	7,5	7,2	37,5	17,0
AXEACP 09G03	0707507530022	9 mm	3/8"	7,5	7,2	37,5	20,6
AXEACP 09G04	0707507530023	9 mm	1/2"	10,0	7,2	41,0	27,0
AXEACP 10G02	0707507530027	10 mm	1/4"	7,5	8,0	37,5	17,0
AXEACP 10G03	0707507530028	10 mm	3/8"	7,5	8,0	37,5	20,6
AXEACP 10G04	0707507530029	10 mm	1/2"	10,0	8,0	41,0	27,0
AXEACP 13G03	0707507530032	13 mm	3/8"	7,5	10,6	40,5	20,6
AXEACP 13G04	0707507530033	13 mm	1/2"	10,0	10,6	43,5	27,0



**AXEACP-G**

Rosca macho cilíndrico BSPP-VITÓN

Ref.	Código	Ø Interior tubo. (T)	Rosca (P) BSPP	E	L	A/F
AXEBP 04G01	0707507530034	4 mm	1/8"	2,5	34,0	14,0
AXEBP 04G02	0707507530035	4 mm	1/4"	2,5	36,0	17,0
AXEBP 06G01	0707507530036	6 mm	1/8"	4,2	34,0	14,0
AXEBP 06G02	0707507530037	6 mm	1/4"	4,2	36,0	17,0
AXEBP 07G02	0707507530038	7 mm	1/4"	5,3	36,0	17,0
AXEBP 07G03	0707507530039	7 mm	3/8"	5,3	36,0	20,6
AXEBP 08G02	0707507530040	8 mm	1/4"	6,3	36,0	17,0
AXEBP 08G03	0707507530041	8 mm	3/8"	6,3	36,0	20,6
AXEBP 09G02	0707507530042	9 mm	1/4"	7,2	38,5	17,0
AXEBP 09G03	0707507530043	9 mm	3/8"	7,2	38,5	20,6
AXEBP 09G04	0707507530044	9 mm	1/2"	7,2	42,0	27,0
AXEBP 10G02	0707507530045	10 mm	1/4"	8,0	38,5	17,0
AXEBP 10G03	0707507530046	10 mm	3/8"	8,0	38,5	20,6
AXEBP 10G04	0707507530047	10 mm	1/2"	8,0	42,0	27,0
AXEBP 13G03	0707507530048	13 mm	3/8"	10,6	41,0	20,6
AXEBP 13G04	0707507530049	13 mm	1/2"	10,6	44,5	27,0



**AXEBP-G**

Rosca hembra cilíndrica BSPP

# RACORES PUSH-FLOW

**FÁCIL CONEXIÓN** (DIRECTO A MANGUERA PUSH-FLOW SIN NECESIDAD DE ABRAZADERAS)

## CARACTERÍSTICAS:

- . Cuerpo: latón, acero Inox y acero.
- . Presión de trabajo: 17 bar de 1/4" a 3/4" 12 bar para 1".

## PRINCIPAL APLICACIÓN:

- . Circuitos refrigeración para moldes inyección.
- . Circuitos refrigeración para robots de soldadura.
- . Conducción aire comprimido/agua.
- . Conducción y descarga a baja presión de fluidos hidráulicos, aceite, fuel y grasa.

## FLUIDOS RECOMENDADOS:

- . Aire y aire seco.
- . Agua.
- . Aceites hidráulicos y lubricantes con base mineral.
- . Emulsiones agua-aceite y agua-glicol.

Ver manguera PUSH - FLOW en página 248, del apartado TUBERÍAS Y MANGUERAS.

Ref. Latón	Código	Ref. Acero	Código	Ref. Inox	Código	Tubo ID.	Rosca
EAPF1401	0505505530050	EAAPF1401	A CONSULTAR	EAXPF1401	A CONSULTAR	1/4	R1/8
EAPF1402	0505505530051	EAAPF1402	A CONSULTAR	EAXPF1402	A CONSULTAR	1/4	R1/4
EAPF3802	0505505530055	EAAPF3802	A CONSULTAR	EAXPF3802	A CONSULTAR	3/8	R1/4
EAPF3803	0505505530056	EAAPF3803	A CONSULTAR	EAXPF3803	A CONSULTAR	3/8	R3/8
EAPF1203	0505505530047	EAAPF1203	A CONSULTAR	EAXPF1203	A CONSULTAR	1/2	R3/8
EAPF1204	0505505530048	EAAPF1204	A CONSULTAR	EAXPF1204	A CONSULTAR	1/2	R1/2
EAPF5804	0505505530059	EAAPF5804	A CONSULTAR	EAXPF5804	A CONSULTAR	5/8	R1/2
EAPF5805	0505505530060	EAAPF5805	A CONSULTAR	EAXPF5805	A CONSULTAR	5/8	R3/4
EAPF3405	0505505530054	EAAPF3405	A CONSULTAR	EAXPF3405	A CONSULTAR	3/4	R3/4



**EAPF**  
Rosca macho BSP cónica

Ref. Latón	Código	Ref. Acero	Código	Ref. Inox	Código	Tubo ID.	Rosca
EAPF14G01	0505505530052	EAAPF14G01	A CONSULTAR	EAXPF14G01	A CONSULTAR	1/4	R1/8
EAPF14G02	0505505530053	EAAPF14G02	A CONSULTAR	EAXPF14G02	A CONSULTAR	1/4	R1/4
EAPF38G02	0505505530057	EAAPF38G02	A CONSULTAR	EAXPF38G02	A CONSULTAR	3/8	R1/4
EAPF38G03	0505505530058	EAAPF38G03	A CONSULTAR	EAXPF38G03	A CONSULTAR	3/8	R3/8
EAPF12G04	0505505530049	EAAPF12G04	A CONSULTAR	EAXPF12G04	A CONSULTAR	1/2	R1/2
EAPF58G04	0505505530061	EAAPF58G04	A CONSULTAR	EAXPF58G04	A CONSULTAR	5/8	R1/2



**EAPF-G**  
Rosca macho BSP cilíndrica,  
cono 60°

Ref. Latón	Código	Ref. Acero	Código	Ref. Inox	Código	Tubo ID.	Rosca
EBPF1402	0505505530092	EBAPF1402	A CONSULTAR	EBXPF1402	A CONSULTAR	1/4	G1/4
EBPF3803	0505505530104	EBAPF3803	A CONSULTAR	EBXPF3803	A CONSULTAR	3/8	G3/8
EBPF1204	0505505530086	EBAPF1204	A CONSULTAR	EBXPF1204	A CONSULTAR	1/2	G1/2
EBPF5858	0505505530111	EBAPF5858	A CONSULTAR	EBXPF5858	A CONSULTAR	5/8	G5/8
EBPF3405	0505505530100	EBAPF3405	A CONSULTAR	EBXPF3405	A CONSULTAR	3/4	G3/4



**EBPF**  
Rosca hembra BSP giratoria,  
cono 60°.

Ref. Latón	Código	Ref. Acero	Código	Ref. Inox	Código	Tubo ID.	Rosca
EBPF14M14	0505505530096	EBAPF14M14	A CONSULTAR	EBXPF14M14	A CONSULTAR	1/4	M14*1.5
EBPF38M16	0505505530107	EBAPF38M16	A CONSULTAR	EBXPF38M16	A CONSULTAR	3/8	M16*1.5
EBPF38M18	0505505530108	EBAPF38M18	A CONSULTAR	EBXPF38M18	A CONSULTAR	3/8	M18*1.5
EBPF12M22	0505505530090	EBAPF12M22	A CONSULTAR	EBXPF12M22	A CONSULTAR	1/2	M22*1.5
EBPF34M30	0505505530102	EBAPF34M30	A CONSULTAR	EBXPF34M30	A CONSULTAR	3/4	M30*2



**EBPF-M**  
Rosca hembra giratoria Métrica,  
cono 24° con junta.

# RACORES PUSH-FLOW

## FÁCIL CONEXIÓN (DIRECTO A MANGUERA PUSH-FLOW SIN NECESIDAD DE ABRAZADERAS)

Ref. Latón	Código	Ref. Acero	Código	Ref. Inox	Código	Tubo ID.	Rosca
EBPF14J716	0505505530094	EBAPF14J716	A CONSULTAR	EBXPF14J716	A CONSULTAR	1/4	7/16*20
EBPF14J12	0505505530093	EBAPF14J12	A CONSULTAR	EBXPF14J12	A CONSULTAR	1/4	1/2*20
EBPF38J12	0505505530105	EBAPF38J12	A CONSULTAR	EBXPF38J12	A CONSULTAR	3/8	1/2*20
EBPF14J916	0505505530095	EBAPF14J916	A CONSULTAR	EBXPF14J916	A CONSULTAR	1/4	9/16*18
EBPF38J916	0505505530106	EBAPF38J916	A CONSULTAR	EBXPF38J916	A CONSULTAR	3/8	9/16*18
EBPF12J916	0505505530089	EBAPF12J916	A CONSULTAR	EBXPF12J916	A CONSULTAR	1/2	9/16*18
EBPF12J34	0505505530087	EBAPF12J34	A CONSULTAR	EBXPF12J34	A CONSULTAR	1/2	3/4*16
EBPF12J78	0505505530088	EBAPF12J78	A CONSULTAR	EBXPF12J78	A CONSULTAR	1/2	7/8*14
EBPF58J78	0505505530112	EBAPF58J78	A CONSULTAR	EBXPF58J78	A CONSULTAR	5/8	7/8*14
EBPF34J116	0505505530101	EBAPF34J116	A CONSULTAR	EBXPF34J116	A CONSULTAR	3/4	1-1/16*12
EBPF1J116	0505505530099	EBAPF1J116	A CONSULTAR	EBXPF1J116	A CONSULTAR	1	1-1/16*12



**EBPF-J**  
Rosca hembra giratoria JIC 37

Ref. Latón	Código	Ref. Acero	Código	Ref. Inox	Código	Tubo ID.	Rosca
EBPF14S716	0505505530098	EBAPF14S716	A CONSULTAR	EBXPF14S716	A CONSULTAR	1/4	7/16*20
EBPF14S12	0505505530097	EBAPF14S12	A CONSULTAR	EBXPF14S12	A CONSULTAR	1/4	1/2*20
EBPF38S58	0505505530110	EBAPF38S58	A CONSULTAR	EBXPF38S58	A CONSULTAR	3/8	5/8*18
EBPF38S34	0505505530109	EBAPF38S34	A CONSULTAR	EBXPF38S34	A CONSULTAR	3/8	3/4*16
EBPF12S34	0505505530091	EBAPF12S34	A CONSULTAR	EBXPF12S34	A CONSULTAR	1/2	3/4*16
EBPF58S78	0505505530113	EBAPF58S78	A CONSULTAR	EBXPF58S78	A CONSULTAR	5/8	7/8*14
EBPF34S116	0505505530103	EBAPF34S116	A CONSULTAR	EBXPF34S116	A CONSULTAR	3/4	1-1/16*14



**EBPF-S**  
Rosca hembra giratoria SAE 45

Ref. Latón	Código	Ref. Acero	Código	Ref. Inox	Código	Tubo ID.
EPPF14	0505505530129	EEAPF14	A CONSULTAR	EEXPF14	A CONSULTAR	1/4
EPPF38	0505505530131	EEAPF38	A CONSULTAR	EEXPF38	A CONSULTAR	3/8
EPPF12	0505505530128	EEAPF12	A CONSULTAR	EEXPF12	A CONSULTAR	1/2
EPPF58	0505505530132	EEAPF58	A CONSULTAR	EEXPF58	A CONSULTAR	5/8
EPPF34	0505505530130	EEAPF34	A CONSULTAR	EEXPF34	A CONSULTAR	3/4
EPPF1	0505505530127	EEAPF1	A CONSULTAR	EEXPF1	A CONSULTAR	1



**EPPF**  
Espiga - Espiga.

Ref. Acero	Código	Ref. Inox	Código	Tubo ID.	Rosca
EBLAPF14M14	A CONSULTAR	EBLXPF14M14	A CONSULTAR	1/4	M14*1.5
EBLAPF38M16	A CONSULTAR	EBLXPF38M16	A CONSULTAR	3/8	M16*1.5
EBLAPF38M18	A CONSULTAR	EBLXPF38M18	A CONSULTAR	3/8	M18*1.5
EBLAPF12M22	A CONSULTAR	EBLXPF12M22	A CONSULTAR	1/2	M22*1.5
EBLAPF34M30	A CONSULTAR	EBLXPF34M30	A CONSULTAR	3/4	M30*2



**EBLAPF-M**  
Codo rosca hembra giratoria Métrica cono 24° con junta.

Ref. Acero	Código	Ref. Inox	Código	Tubo ID.	Rosca
EBLAPF14J716	A CONSULTAR	EBLXPF14J716	A CONSULTAR	1/4	7/16*20
EBLAPF38J916	A CONSULTAR	EBLXPF38J916	A CONSULTAR	3/8	9/16*18
EBLAPF12J34	A CONSULTAR	EBLXPF12J34	A CONSULTAR	1/2	3/4*16
EBLAPF58J78	A CONSULTAR	EBLXPF58J78	A CONSULTAR	5/8	7/8*14
EBLAPF34J116	A CONSULTAR	EBLXPF34J116	A CONSULTAR	3/4	1-1/16*12



**EBLAPF-J**  
Codo rosca hembra giratoria JIC 37

Ref. Acero	Código	Ref. Inox	Código	Tubo ID.	Rosca
EBLAPF14S716	A CONSULTAR	EBLXPF14S716	A CONSULTAR	1/4	7/16*20
EBLAPF38S916	A CONSULTAR	EBLXPF38S916	A CONSULTAR	3/8	5/8*18
EBLAPF12S34	A CONSULTAR	EBLXPF12S34	A CONSULTAR	1/2	3/4*16



**EBLAPF-S**  
Codo rosca hembra giratoria SAE 45



CERTIFICACIÓN  
**FDA**

**ROHS**  
COMPLIANT  
2002/95/EC



FOOD CONTACT  
(EU)1935/2004

# ESPIGAS PLÁSTICAS NYLON

## CARACTERÍSTICAS:

- . Material: nylon 66 color AZUL
- . Presión Trabajo: 14 bar (a 20°C).
- . Temperatura: -20°C a + 110°C.
- . Roscas: BSPT.

## APLICACIONES:

- . Aire comprimido.
- . Fluidos en general.
- . Ambientes corrosivos.

**tefen**  
Flow & Dosing Solutions

## ESPIGA A ROSCA MACHO CÓNICA

Ref.	Código	Tubo ID mm	Rosca BSPT
EACN 0401	0505205230041	4	1/8"
EACN 0402	0505205230042	4	1/4"
EACN 0601	0505205230043	6	1/8"
EACN 0602	0505205230044	6	1/4"
EACN 0801	0505205230045	8	1/8"
EACN 0802	0505205230046	8	1/4"
EACN 0803	0505205230047	8	3/8"
EACN 1003	0505205230049	10	3/8"
EACN 1004	0505205230050	10	1/2"
EACN 1203	0505205230051	12	3/8"
EACN 1204	0505205230052	12	1/2"
EACN 1205	0505205230053	12	3/4"
EACN 1403	0505205230054	14	3/8"
EACN 1404	0505205230055	14	1/2"
EACN 1405	0505205230056	14	3/4"
EACN 1604	0505205230057	16	1/2"
EACN 1605	0505205230058	16	3/4"
EACN 1905	0505205230059	19	3/4"
EACN 1906	0505205230060	19	1"
EACN 2505	0505205230063	25	3/4"
EACN 2506	0505205230065	25	1"



EACN

## ESPIGA RECTA REDUCIDA

Ref.	Código	Tubo ID mm	Tubo ID mm
EENR 0604	0505205230112	6	4
EENR 0806	0505205230114	8	6
EENR 1006	0505205230115	10	6
EENR 1008	0505205230116	10	8
EENR 1208	0505205230117	12	8
EENR 1210	0505205230118	12	10
EENR 1412	0505205230119	14	12
EENR 1614	0505205230120	16	14
EENR 1916	0505205230121	19	16



EENR

## ESPIGA - ESPIGA

Ref.	Código	Tubo ID mm
EEN 0404	0505205230104	4
EEN 0606	0505205230105	6
EEN 0808	0505205230106	8
EEN 1010	0505205230107	10
EEN 1212	0505205230108	12
EEN 1414	0505205230109	14
EEN 1616	0505205230110	16
EEN 1919	0505205230111	19



EEN

## ESPIGA CODO 90° A ROSCA MACHO CÓNICA

Ref.	Código	Tubo ID mm	Rosca BSPT
EALN 0401	0505205230066	4	1/8"
EALN 0402	0505205230067	4	1/4"
EALN 0601	0505205230068	6	1/8"
EALN 0602	0505205230069	6	1/4"
EALN 0801	0505205230070	8	1/8"
EALN 0802	0505205230071	8	1/4"
EALN 0803	0505205230072	8	3/8"
EALN 1002	0505205230073	10	1/4"
EALN 1003	0505205230074	10	3/8"
EALN 1004	0505205230075	10	1/2"
EALN 1005	0505205230076	10	3/4"
EALN 1202	0505205230077	12	1/4"
EALN 1203	0505205230078	12	3/8"
EALN 1204	0505205230079	12	1/2"
EALN 1205	0505205230080	12	3/4"
EALN 1403	0505205230081	14	3/8"
EALN 1404	0505205230082	14	1/2"
EALN 1405	0505205230083	14	3/4"
EALN 1604	0505205230084	16	1/2"
EALN 1605	0505205230085	16	3/4"
EALN 1904	0505205230086	19	1/2"
EALN 1905	0505205230087	19	3/4"



EALN

## ESPIGA CODO 90°

Ref.	Código	Tubo ID mm
ELN 0404	0505205230122	4
ELN 0606	0505205230123	6
ELN 0808	0505205230124	8
ELN 1010	0505205230125	10
ELN 1212	0505205230126	12
ELN 1414	0505205230127	14
ELN 1616	0505205230128	16
ELN 1919	0505205230129	19



ELN

## ESPIGA REDUCIDA CODO 90°

Ref.	Código	Tubo ID mm	Tubo ID mm
ELNR 0604	0505205230130	6	4
ELNR 0806	0505205230131	8	6
ELNR 1006	0505205230132	10	6
ELNR 1008	0505205230133	10	8
ELNR 1210	0505205230134	12	10
ELNR 1412	0505205230135	14	12
ELNR 1614	0505205230136	16	14
ELNR 1916	0505205230137	19	16



ELNR

## ESPIGA "T"

Ref.	Código	Tubo ID mm
ETN 04	0505205230138	4
ETN 06	0505205230139	6
ETN 08	0505205230140	8
ETN 10	0505205230141	10
ETN 12	0505205230142	12
ETN 14	0505205230143	14
ETN 16	0505205230144	16
ETN 19	0505205230145	19



ETN

## ESPIGA "Y"

Ref.	Código	Tubo ID mm
EYN 04	0505205230154	4
EYN 06	0505205230155	6
EYN 08	0505205230156	8
EYN 10	0505205230157	10



EYN

## ESPIGA ROSCA HEMBRA ASIENTO BSP CÓNICO\*

Ref.	Código	Tubo ID mm	Rosca (F)	L (mm)	SW
ECN0401	0505205230088	4	1/8"	27.5	13
ECN0402	0505205230089	4	1/4"	31.7	17
ECN0501	0505205230500	5	1/8"	32.0	13
ECN0502	0505205230501	5	1/4"	36.2	17
ECN0503	0505205230503	5	3/8"	36.0	20
ECN0602	0505205230090	6	1/4"	37.3	17
ECN0603	0505205230091	6	3/8"	36.8	20
ECN0604	0505205230504	6	1/2"	39.5	24
ECN0802	0505205230092	8	1/4"	41.3	17
ECN0803	0505205230093	8	3/8"	40.8	20
ECN0804	0505205230094	8	1/2"	43.6	24
ECN0805	0505205220001	8	3/4"	43.4	30
ECN1003	0505205230095	10	3/8"	42.8	20
ECN1004	0505205230096	10	1/2"	43.6	24
ECN1005	0505205230097	10	3/4"	45.6	30
ECN1204	0505205230098	12	1/2"	46.7	24
ECN1205	0505205230099	12	3/4"	46.5	30
ECN1404	0505205230100	14	1/2"	48.9	24
ECN1405	0505205230101	14	3/4"	48.1	30
ECN1605	0505205230102	16	3/4"	48.5	30
ECN1905	0505205230103	19	3/4"	49.3	30

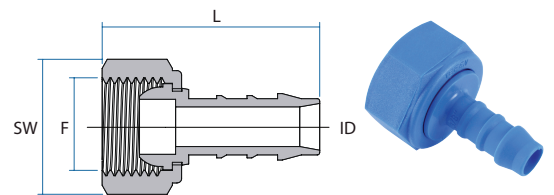
\*No necesita junta plana

## ESPIGA "T" REDUCIDA

Ref.	Código	Tubo ID mm	Tubo ID mm
ETNR 0504	0505205230146	5	4
ETNR 0605	0505205230147	6	5
ETNR 0806	0505205230148	8	6
ETNR 1008	0505205230149	10	8
ETNR 1210	0505205230150	12	10
ETNR 1412	0505205230151	14	12
ETNR 1614	0505205230152	16	14
ETNR 1916	0505205230153	19	16



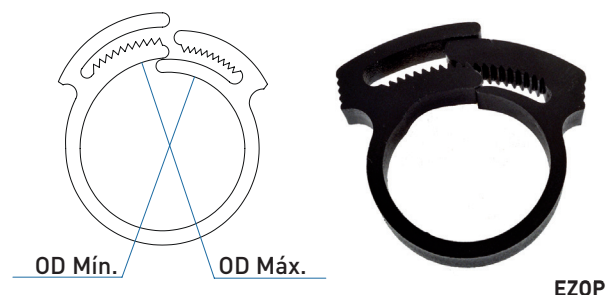
ETNR



ECN

## ABRAZADERA ACETAL

Ref.	Código	R	Diam. Ext. Tubo (mín-máx)
EZOP810	0505205220015	R-8	8-10 mm
EZOP1012	0505205220002	R-10	10-12 mm
EZOP1113	0505205220003	R-11	11-13 mm
EZOP1315	0505205220004	R-13	13-15 mm
EZOP1416	0505205220005	R-14	14-16 mm
EZOP1517	0505205220006	R-15	15-17 mm
EZOP1618	0505205220007	R-16	16-18 mm
EZOP1719	0505205220008	R-17	17-19 mm
EZOP1820	0505205220009	R-18	18-20 mm
EZOP2022	0505205220010	R-20	20-22 mm
EZOP2123	0505205220011	R-21	21-23 mm
EZOP2325	0505205220012	R-23	23-25 mm
EZOP2628	0505205220013	R-26	26-28 mm
EZOP4749	0505205220014	R-47	47-49 mm



EZOP



CERTIFICACIÓN  
**FDA**



**ROHS**  
COMPLIANT  
2002/95/EC

FOOD CONTACT  
(EU)1935/2004

# ADAPTADORES PLÁSTICOS NYLON

**tefen**  
Flow & Dosing Solutions

## RACOR MACHO - MACHO BSPT

Ref.	Código	Rosca 1 BSPT	Rosca 2 BSPT
ACN 0101	0505205230002	1/8"	1/8"
ACN 0202	0505205230004	1/4"	1/4"
ACN 0201	0505205230003	1/4"	1/8"
ACN 0303	0505205230007	3/8"	3/8"
ACN 0301	0505205230005	3/8"	1/8"
ACN 0302	0505205230006	3/8"	1/4"
ACN 0404	0505205230010	1/2"	1/2"
ACN 0402	0505205230008	1/2"	1/4"
ACN 0403	0505205230009	1/2"	3/8"



ACN

## RACOR HEMBRA - HEMBRA BSPT

Ref.	Código	Rosca 1 BSPT	Rosca 2 BSPT
AMN 0101	0505205230013	1/8"	1/8"
AMN 0202	0505205230016	1/4"	1/4"
AMN 0303	0505205230019	3/8"	3/8"
AMN 0404	0505205230022	1/2"	1/2"
AMN 0505	0505205230025	3/4"	3/4"



AMN

## Versión Rosca NPT y color gris

Ref.	Código	Rosca 1 NPT	Rosca 2 NPT	Color
AMN 0101NPT	0505205230014	1/8"	1/8"	●

## RACOR REDUCCIÓN CÓNICA MACHO - HEMBRA BSPT

Ref.	Código	Rosca M BSPT	Rosca H BSPT
ARNY 0201	0505205230026	1/4"	1/8"
ARNY 0301	0505205230027	3/8"	1/8"
ARNY 0302	0505205230028	3/8"	1/4"
ARNY 0401	0505205230029	1/2"	1/8"
ARNY 0402	0505205230030	1/2"	1/4"
ARNY 0403	0505205230031	1/2"	3/8"
ARNY 0502	0505205230032	3/4"	1/4"
ARNY 0503	0505205230033	3/4"	3/8"
ARNY 0504	0505205230034	3/4"	1/2"



ARNY

## RACOR REDUCCIÓN CÓNICA HEMBRA - HEMBRA BSPT

Ref.	Código	Rosca H BSPT	Rosca H BSPT
AMN 0201	0505205230015	1/4"	1/8"
AMN 0301	0505205230017	3/8"	1/8"
AMN 0302	0505205230018	3/8"	1/4"
AMN 0402	0505205230020	1/2"	1/4"
AMN 0403	0505205230021	1/2"	3/8"
AMN 0502	0505205230023	3/4"	1/4"
AMN 0504	0505205230024	3/4"	1/2"



AMN

## RACOR TAPÓN MACHO BSPT

Ref.	Código	Rosca M BSPT	SW mm
AVN 01	0505205230035	1/8"	12
AVN 02	0505205230036	1/4"	15
AVN 03	0505205230037	3/8"	17
AVN 04	0505205230038	1/2"	22
AVN 05	0505205230039	3/4"	30
AVN 06	0505205230040	1"	36



AVN

## TAPÓN HEMBRA BSPT

Ref.	Código	Rosca H BSPT
AVFN0101	A CONSULTAR	1/8"
AVFN0202	A CONSULTAR	1/4"
AVFN0303	A CONSULTAR	3/8"
AVFN0404	A CONSULTAR	1/2"
AVFN0505	A CONSULTAR	3/4"



AVFN

## RACOR HEMBRA - MACHO BSPT

Ref.	Código	Rosca H BSPT	Rosca M BSPT
AQN0101	A CONSULTAR	1/8"	1/8"
AQN0102	A CONSULTAR	1/8"	1/4"
AQN0103	A CONSULTAR	1/8"	3/8"
AQN0104	A CONSULTAR	1/8"	1/2"
AQN0201	A CONSULTAR	1/4"	1/8"
AQN0202	A CONSULTAR	1/4"	1/4"
AQN0203	A CONSULTAR	1/4"	3/8"
AQN0204	A CONSULTAR	1/4"	1/2"
AQN0301	A CONSULTAR	3/8"	1/8"
AQN0302	A CONSULTAR	3/8"	1/4"
AQN0303	A CONSULTAR	3/8"	3/8"
AQN0304	A CONSULTAR	3/8"	1/2"
AQN0401	A CONSULTAR	1/2"	1/8"
AQN0402	A CONSULTAR	1/2"	1/4"
AQN0403	A CONSULTAR	1/2"	3/8"
AQN0404	A CONSULTAR	1/2"	1/2"



AQN

## RACOR CODO 90° MACHO - MACHO BSPT

Ref.	Código	Rosca M BSPT
ALSN0101	A CONSULTAR	1/8"
ALSN0202	0505205230011	1/4"
ALSN0303	0505205230012	3/8"
ALSN0404	A CONSULTAR	1/2"



ALSN

## RACOR MACHO - MACHO - MACHO BSPT

Ref.	Código	Rosca M BSPT
ATNN0101	A CONSULTAR	1/8"
ATNN0202	A CONSULTAR	1/4"
ATNN0303	A CONSULTAR	3/8"
ATNN0404	A CONSULTAR	1/2"



ATNN



## ESPIGA ROSCA HEMBRA CÓNICO BSPT

Ref.	Código	Tubo ID mm	Rosca H
ECPV 0402	0505205240023	4	1/4"
ECPV 0602	0505205240024	6	1/4"
ECPV 0603	0505205240025	6	3/8"
ECPV 0802	0505205240026	8	1/4"
ECPV 0803	0505205240027	8	3/8"
ECPV 1003	0505205240028	10	3/8"
ECPV 1004	0505205240029	10	1/2"
ECPV 1204	0505205240030	12	1/2"
ECPV 1404	0505205240031	14	1/2"
ECPV 1604	A CONSULTAR	16	1/2"
ECPV 1904	A CONSULTAR	19	1/2"



ECPV

## ESPIGA RECTA A ROSCA MACHO CÓNICA BSPT

Ref.	Código	Tubo ID mm	Rosca M
EACPV 0402	0505205240008	4	1/4"
EACPV 0602	0505205240009	6	1/4"
EACPV 0603	0505205240010	6	3/8"
EACPV 0802	0505205240011	8	1/4"
EACPV 0803	0505205240012	8	3/8"
EACPV 1002	0505205240013	10	1/4"
EACPV 1003	0505205240014	10	3/8"
EACPV 1004	0505205240015	10	1/2"
EACPV 1204	0505205240016	12	1/2"
EACPV 1205	0505205240017	12	3/4"
EACPV 1404	0505205240018	14	1/2"
EACPV 1604	0505205240019	16	1/2"
EACPV 1905	0505205240021	19	3/4"
EACPV 2506	0505205240022	25	1"



EACPV

## ESPIGA CODO 90°

Ref.	Código	Tubo ID mm
ELPV 0404	0505205240051	4
ELPV 0606	0505205240052	6
ELPV 0808	0505205240053	8
ELPV 1010	0505205240054	10
ELPV 1212	0505205240055	12
ELPV 1414	0505205240056	14
ELPV 1616	0505205240057	16
ELPV 1919	0505205240058	19



ELPV

## ESPIGA RECTA REDUCIDA

Ref.	Código	Tubo ID mm	Tubo ID mm
EERPV 0604	0505205240042	6	4
EERPV 0806	0505205240043	8	6
EERPV 1006	0505205240044	10	6
EERPV 1008	0505205240045	10	8
EERPV 1208	0505205240046	12	8
EERPV 1210	0505205240047	12	10
EERPV 1412	0505205240048	14	12
EERPV 1614	0505205240049	16	14
EERPV 1914	0505205240050	19	14



EERPV

## TE

Ref.	Código	Tubo ID mm
ETPV 04	0505205240059	4
ETPV 06	0505205240060	6
ETPV 08	0505205240061	8
ETPV 10	0505205240062	10
ETPV 12	0505205240063	12
ETPV 14	0505205240064	14
ETPV 16	0505205240065	16
ETPV 19	0505205240066	19



ETPV

## ESPIGA CODO 90° A ROSCA MACHO CÓNICA BSPT

Ref.	Código	Tubo ID mm	Rosca M
EALPV 0402	A CONSULTAR	4	1/4"
EALPV 0602	A CONSULTAR	6	1/4"
EALPV 0603	A CONSULTAR	6	3/8"
EALPV 0802	A CONSULTAR	8	1/4"
EALPV 0803	A CONSULTAR	8	3/8"
EALPV 1002	A CONSULTAR	10	1/4"
EALPV 1003	A CONSULTAR	10	3/8"
EALPV 1004	A CONSULTAR	10	1/2"
EALPV 1204	A CONSULTAR	12	1/2"
EALPV 1205	A CONSULTAR	12	3/4"
EALPV 1404	A CONSULTAR	14	1/2"
EALPV 1604	A CONSULTAR	16	1/2"
EALPV 1905	A CONSULTAR	19	3/4"



EALPV



# ESPIGAS PLÁSTICAS PVDF



## ESPIGA RECTA

Ref.	Código	Tubo ID mm
EEPV 0404	0505205240034	4
EEPV 0606	0505205240035	6
EEPV 0808	0505205240036	8
EEPV 1010	0505205240037	10
EEPV 1212	0505205240038	12
EEPV 1414	0505205240039	14
EEPV 1616	0505205240040	16
EEPV 1919	0505205240041	19



EEPV

## TAPÓN ROSCA HEMBRA BSPT

Ref.	Código	Rosca H
AVFPV 01	0505205240003	1/8"
AVFPV 02	0505205240004	1/4"
AVFPV 03	0505205240005	3/8"
AVFPV 04	0505205240006	1/2"
AVFPV 05	0505205240007	3/4"



AVFPV

## Y

Ref.	Código	Tubo ID mm
EYPV 04	0505205240067	4
EYPV 06	0505205240068	6
EYPV 08	0505205240069	8
EYPV 10	0505205240070	10



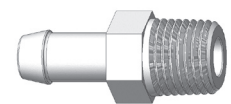
EYPV



# ADAPTADORES PARA MANGUERA EN PVDF



Ø int. mang. - Rosca	Código
S020511 04-01	0606606650064
S020511 06-01	0606606650065
S020511 06-02	0606606650066
S020511 08-02	0606606650067
S020511 10-03	0606606650068
S020511 12-03	0606606650069
S020511 12-04	0606606650070



S020511

Macho con espiga manguera rosca cónica.



# RACORES POLIPROPILENO FITQUIK™



CERTIFICACIÓN  
**FDA**

Conectores de alta calidad diseñados para asegurar un ajuste perfecto incluso en aplicaciones exigentes. La calidad de los moldes de fabricación aseguran figuras y roscas con una calidad excelente. Estos accesorios fabricados con moldes de precisión están diseñados para asegurar la eliminación de puntos de fuga en aplicaciones para dispositivos médicos, instrumentos analíticos y conducción de aire. Presión máx. de trabajo: 6 bar.

## OTROS MATERIALES DISPONIBLES:

- Nylon de alta resistencia (color negro o blanco).
- Policarbonato (color lila).
- PVDF.
- Versiones espiga-espiga, espiga-roscas y conexión LUER, todas en diferentes figuras.

## APLICACIONES:

- Laboratorios en general.
- Instrumentos analíticos.
- Aplicaciones químicas y farmacéuticas.
- Equipos médicos.



DISEÑO QUE ASEGURA  
PRECISIÓN Y SEGURIDAD  
EN LA CONEXIÓN

## ESPIGA RECTA TUBO-TUBO

Ref.	Código	Ø Int. Tubo (mm)	Pulgadas
HS2	0606406490010	1,6	1/16"
HS3	0606406490011	2,4	3/32"
HS4	0606406490012	3,2	1/8"
HS5	0606406490013	4,0	5/32"
HS6	0606406490015	4,8	3/16"
HS8	0606406490016	6,4	1/4"
HS12	0606406490009	9,5	3/8"



HS

## ESPIGA CODO 90° TUBO-TUBO

Ref.	Código	Ø Interior Tubo (mm)	Pulgadas
HE2	0606406490002	1,6	1/16"
HE3	0606406490003	2,4	3/32"
HE4	0606406490004	3,2	1/8"
HE5	0606406490005	4,0	5/32"
HE6	0606406490007	4,8	3/16"
HE8	0606406490008	6,4	1/4"
HE12	0606406490001	9,5	3/8"



HE

## ESPIGA "T" TUBO-TUBO-TUBO

Ref.	Código	Ø Int. Tubo (mm)	Pulgadas
HT2	0606406490035	1,6	1/16"
HT3	0606406490036	2,4	3/32"
HT4	0606406490037	3,2	1/8"
HT5	0606406490038	4,0	5/32"
HT6	0606406490040	4,8	3/16"
HT8	0606406490042	6,4	1/4"
HT12	0606406490034	9,5	3/8"



HT

## ESPIGA "Y" TUBO-TUBO-TUBO

Ref.	Código	Ø Interior Tubo (mm)	Pulgadas
HY2	0606406490044	1,6	1/16"
HY3	0606406490045	2,4	3/32"
HY4	0606406490046	3,2	1/8"
HY5	0606406490047	4,0	5/32"
HY6	0606406490049	4,8	3/16"
HY8	0606406490051	6,4	1/4"
HY12	0606406490043	9,5	3/8"



HY

## ESPIGA REDUCIDA TUBO-TUBO

Ref.	Código	Ø Int. Tubo (mm)	Pulgadas
HSR32	0606406490020	2,4 y 1,6	3/32" y 1/16"
HSR42	0606406490021	3,2 y 1,6	1/8" y 1/16"
HSR43	0606406490022	3,2 y 2,4	1/8" y 3/32"
HSR52	0606406490023	4,0 y 1,6	5/32" y 1/16"
HSR53	0606406490024	4,0 y 2,4	5/32" y 3/32"
HSR54	0606406490025	4,0 y 3,2	5/32" y 1/8"
HSR62	0606406490026	4,8 y 1,6	3/16" y 1/16"
HSR63	0606406490027	4,8 y 2,4	3/16" y 3/32"
HSR64	0606406490028	4,8 y 3,2	3/16" y 1/8"
HSR65	0606406490029	4,8 y 4,0	3/16" y 5/32"
HSR84	0606406490030	6,4 y 3,2	1/4" y 1/8"
HSR85	0606406490031	6,4 y 4,0	1/4" y 5/32"
HSR86	0606406490032	6,4 y 4,8	1/4" y 3/16"
HSR128	0606406490017	9,5 y 6,4	3/8" y 1/4"



HSR

## ESPIGA A ROSCA MACHO NPT

Ref.	Código	Ø Interior Tubo (mm)	Rosca NPT
N4S3	0606406490057	2,4	1/8
N8S5	0606406490063	4,0	1/4
N8S8	0606406490064	6,4	1/4
N8S12	0606406490061	9,5	1/4



NS

## ESPIGA CODO 20° A ROSCA MACHO NPT

Ref.	Código	Ø Interior Tubo (mm)	Rosca NPT
N4E4	0606406490055	3,2	1/8
N4E6	0606406490056	4,8	1/8
N8E8	0606406490060	6,4	1/4
N8E12	0606406490059	9,5	1/4



NE

# RACORES REUTILIZABLES PARA MANGUERA CAUCHO



## CARACTERÍSTICAS:

- Latón niquelado.
- Alta calidad, óptimo para química, farmacéutica, alimentaria e hidrocarburos.
- Presión máx. trabajo: 16 bar.
- Presión mínima: -0,8 bar.

## NORMAS:

- Normas DIN EN 14424.
- Bajo consulta, posibilidad de suministro con opción acero Inox.

Ref.	Código	Ø int.	Ø ext.	Rosca
		mang.	mang.	
MER 1304	0505505530232	13	23	1/2"
MER 1605	0505505530233	16	26	3/4"
MER 190105	0505505530234	19	27	3/4"
MER 1905	0505505530235	19	31	3/4"
MER 1906	0505505530236	19	31	1"
MER 250106	0505505530237	25	35	1"
MER 2506	0505505530238	25	37	1"



**MER**  
Machos fijos: latón.

Ref.	Código	Ø int.	Ø ext.	Rosca
		mang.	mang.	
MERH 1304	0505505530239	13	23	1/2"
MERH 1605	0505505530240	16	26	3/4"
MERH 190105	0505505530241	19	27	3/4"
MERH 1905	0505505530242	19	31	3/4"
MERH 1906	0505505530244	19	31	1"
MERH 2506	0505505530245	25	37	1"



**MERH\***  
Tuerca loca hembra: latón.

\* Uillaje, montaje disponible bajo pedido.

# RACORES REUTILIZABLES PARA MANGUERA POLIURETANO



## MACHO FIJO

Ref.	Código	Ø int. mang.	Ø ext.	Rosca	Cant./caja
MEP 0602	0202102110410	6 - 6,5	10	R 1/4"	50
MEP 0802	0202102110411	8	12	R 1/4"	50
MEP 1002	0202102110412	10	14,5	R 1/4"	50
MEP 1003	0202102110413	10	14,5	R 3/8"	50

## MACHO GIRATORIO

Ref.	Código	Ø int. mang.	Ø ext.	Rosca	Cant./caja
MEPG 0602	0202102110415	6 - 6,5	10	R 1/4"	50
MEPG 0802	0202102110416	8	12	R 1/4"	50
MEPG 1002	0202102110417	10	14,5	R 1/4"	50
MEPG 1003	0202102110418	10	14,5	R 3/8"	50

## HEMBRA GIRATORIA

Ref.	Código	Ø int. mang.	Ø ext.	Rosca	Cant./caja
MEPHG 0602	0202102110420	6 - 6,5	10	G 1/4"	50
MEPHG 0802	0202102110421	8	12	G 1/4"	50
MEPHG 1002	0202102110422	10	14,5	G 1/4"	50
MEPHG 1003	0202102110423	10	14,5	G 3/8"	50



**MEP**  
Racores en latón niquelado para manguera de poliuretano.

# RACORES REUTILIZABLES PARA MANGUERA DE AIRE COMPRIMIDO



## MACHO FIJO

Ref.	Código	Ø int. mang.	Ø ext.	Rosca	Cant./caja
MEF 0602	0202102110397	6	13	R 1/4"	50
MEF 0802	0202102110398	8	15	R 1/4"	50
MEF 1003	0202102110399	10	17	R 3/8"	50
MEF 1203	0202102110400	12	19	R 3/8"	50

## MACHO GIRATORIO

Ref.	Código	Ø int. mang.	Ø ext.	Rosca	Cant./caja
MEFG 0602	0202102110401	6	13	R 1/4"	50
MEFG 0802	0202102110402	8	15	R 1/4"	50
MEFG 1003	0202102110403	10	17	R 3/8"	50
MEFG 1203	0202102110404	12	19	R 3/8"	50

## HEMBRA GIRATORIA

Ref.	Código	Ø int. mang.	Ø ext.	Rosca	Cant./caja
MEFHG 0602	0202102110405	6	13	G 1/4"	50
MEFHG 0802	0202102110406	8	15	G 1/4"	50
MEFHG 1003	0202102110407	10	17	G 3/8"	50
MEFHG 1203	0202102110408	12	19	G 3/8"	50



**MEF**  
Racores en latón niquelado para manguera de aire comprimido.

# ABRAZADERAS

## CARACTERÍSTICAS:

- Material: acero Inox 1.4301 / UNS S30400.
- Ancho de banda: 7mm.
- (\*) Ancho de banda 5mm en estas medidas.

## NORMAS:

- Resistencia a la corrosión conforme DIN EN ISO 9227.

## APLICACIONES:

- Industria general.
- Sector automovil.
- Industria química y farmacéutica.

## BENEFICIOS:

- Transmisión concentrada de la fuerza de cierre
- Sin escala a 360° para compresión uniforme y radial.
- Compensación de tolerancia de productos por única oreja.
- Aumento de la fuerza de cierre por la muesca.
- Acabado perfecto en bordes para evitar daños en piezas a sujetar.
- Optimización tiempo montaje en líneas productivas.

La pauta es la siguiente: para determinar el diámetro exacto de cada abrazadera, introduzca la manguera en la pieza de fijación (por ejemplo, un enchufe), y mida el diámetro exterior de la manguera. El valor del diámetro exterior deberá ser ligeramente superior al valor medio del margen de diámetro de la abrazadera correspondiente.

OPCIONAL: disponible herramienta de montaje manual y neumática.

Ref.	Código	Ø ext. mang.	Ref.	Código	Ø ext. mang.
EZ0070*	0505505520011	5.8 - 7.0	EZ0410	0505505520030	37.8 - 41.0
EZ0087*	0505505520012	7.0 - 8.7	EZ0440	0505505520031	40.8 - 44.0
EZ0119	0505505520016	9.4 - 11.9	EZ0485	0505505520032	45.3 - 48.5
EZ0133	0505505520018	10.8 - 13.3	EZ0515	0505505520033	48.3 - 51.5
EZ0153	0505505520021	12.8 - 15.3	EZ0650	0505505520034	61.8 - 65.0
EZ0170	0505505520022	14.5 - 17.0	EZ0710	0505505520035	67.8 - 71.0
EZ0185	0505505520023	15.3 - 18.5	EZ0815	0505505520036	78.3 - 81.5
EZ0210	0505505520024	17.8 - 21.0	EZ0920	0505505520037	88.8 - 92.0
EZ0235	0505505520025	20.3 - 23.5	EZ0950	0505505520038	91.8 - 95.0
EZ0256	0505505520026	22.4 - 25.6	EZ01010	0505505520013	97.8 - 101.0
EZ0286	0505505520027	25.4 - 28.6	EZ01115	0505505520014	108.3 - 111.5
EZ0308	0505505520028	27.6 - 30.8	EZ01160	0505505520015	112.8 - 116.0
EZ0361	0505505520029	32.9 - 36.1	EZ01205	0505505520017	117.3 - 120.5

Extenso rango de medidas adicionales cada 0.5mm. Consúltenos



**EZ0**  
Abrazadera una oreja.

Ref.	Código	Ø ext. mang.	Ud./caja
EZ05 79	0505505520051	7-9	100
EZ05 911	0505505520052	9-11	100
EZ05 1113	0505505520039	11-13	100
EZ05 1315	0505505520040	13-15	100
EZ05 1417	0505505520041	14-17	100
EZ05 1518	0505505520042	15-18	100
EZ05 1720	0505505520043	17-20	50
EZ05 1921	0505505520044	19-21	50
EZ05 2023	0505505520045	20-23	50
EZ05 2225	0505505520046	22-25	50
EZ05 2327	0505505520047	23-27	50
EZ05 2528	0505505520048	25-28	25
EZ05 2731	0505505520049	27-31	25



**EZOS**  
Abrazadera dos orejas,  
acero zincado.

- Nuevo diseño que optimiza la fuerza de agarre y seguridad.
- Todas las piezas en acero Inox W5.
- DIN 3017.

Ref.	Código	Ø ext. mang.	Ud./caja
EHSE 16	0505505520002	8-16	50
EHSE 20	0505505520003	12-20	50
EHSE 25	0505505520004	16-25	50
EHSE 32	0505505520005	20-32	50
EHSE 40	0505505520006	25-40	50
EHSE 50	0505505520007	35-50	25
EHSE 60	0505505520008	40-60	25
EHSE 70	0505505520009	50-70	25



**EHSE**  
Abrazadera sin fin.

Ref.	Código
EZ0SZ	0505505520053



**EZ0SZ**  
Alicate para abrazadera dos orejas.



# ABRAZADERAS DE SEGURIDAD

## SUPER INOX 304



NEW!

### CARACTERÍSTICAS:

- . Material: Acero Inox AISI 304.
- . Diseño: Fleje con bordes redondeados para proteger el tubo/manguera.

### APLICACIONES:

- . Industria.
- . Agricultura.
- . Instalaciones generales.

Ref.	Código	Rango Ø
EHSW 1719	0505505520098	17-19
EHSW 2022	0505505520099	20-22
EHSW 2325	0505505520100	23-25
EHSW 2628	0505505520101	26-28
EHSW 2931	0505505520102	29-31
EHSW 3235	0505505520103	32-35
EHSW 3639	0505505520104	36-39
EHSW 4043	0505505520105	40-43
EHSW 4447	0505505520106	44-47
EHSW 4851	0505505520107	48-51
EHSW 5255	0505505520108	52-55
EHSW 5659	0505505520109	56-59
EHSW 6063	0505505520110	60-63
EHSW 6467	0505505520111	64-67
EHSW 6873	0505505520112	68-73
EHSW 7479	0505505520113	74-79
EHSW 8085	0505505520114	80-85
EHSW 8691	0505505520115	86-91
EHSW 9297	0505505520116	92-97
EHSW 98103	0505505520117	98-103
EHSW 104112	0505505520118	104-112
EHSW 113121	0505505520119	113-121
EHSW 122130	0505505520120	122-130
EHSW 131139	0505505520121	131-139
EHSW 140148	0505505520122	140-148
EHSW 149161	0505505520123	149-161
EHSW 162174	0505505520124	162-174
EHSW 175187	0505505520125	175-187
EHSW 188200	0505505520126	188-200
EHSW 201213	0505505520127	201-213



EHSW



### ABRAZADERA ACETAL

Abrazadera idónea para fluidos de baja presión en industria química. Ver página 400.



## ACOPLES PARA MANGUERA DE VAPOR

### CARACTERÍSTICAS:

- . Robusto acoplamiento de acero bicromatado.
- . Giratorio y conexión reutilizable.
- . Presión nominal: 18 bar.
- . Temperatura máxima vapor saturado: +210°C.
- . Temperatura máxima agua caliente: +120°C.
- . DIN EN 14423.



EDIKH



EDAKM

Ref.	Código	Ø int. mang.	Rosca
EDIKH 2504	0505505530123	12,7x25	G 1/2"
EDIKH 3205	0505505530124	19x32	G 3/4"
EDIKH 3806	0505505530125	25,4x38	G 1"
EDIKH 5208	0505505530126	38x52	G 1 1/2"

Acople vapor rosca hembra.

Ref.	Código	Ø int. mang.	Rosca
EDAKM2504	0505505530119	12,7x25	R 1/2"
EDAKM3205	0505505530120	19x32	R 3/4"
EDAKM3806	0505505530121	25,4x38	R 1"
EDAKM5208	0505505530122	38x52	R 1 1/2"

Acople vapor rosca macho.

# ACOPLES PARA MANGUERA DIN 3489

Libre de cromo.



## CARACTERÍSTICAS:

- Acoplamiento de acero al carbono.
- Conexión universal con utilización en aire comprimido para la industria y obra pública.
- Presión nominal: 10 bar.
- Temperatura de trabajo: -40°C a +95°C.

Ref.	Código	Ø int. mang.	DN
ESKG 06	0505505530028	6	5
ESKG 10	0505505530029	10	7
ESKG 13	0505505530030	13	8,5
ESKG 15	0505505530031	15	11
ESKG 19	0505505530032	19	15
ESKG 25	0505505530033	25	19
ESKG 32	0505505530034	32	20



**ESKG**  
Acople conexión manguera.

Ref.	Código	Ø int. mang.	DN
ESKB 13S	0505505530024	13	8,5
ESKB 15S	0505505530025	15	11
ESKB 19S	0505505530026	19	15
ESKB 25S	0505505530027	25	20



**ESKB**  
Acople de seguridad conexión manguera.

Ref.	Código	Rosca	DN
EKIG 02	0505505530019	G 1/4"	11
EKIG 03	0505505530020	G 3/8"	15
EKIG 04	0505505530021	G 1/2"	19
EKIG 05	0505505530022	G 3/4"	20
EKIG 06	0505505530023	G 1"	20



**EKIG**  
Acople rosca hembra.

Ref.	Código	Rosca	DN
EKAG 02	0505505530014	G 1/4"	6
EKAG 03	0505505530015	G 3/8"	9
EKAG 04	0505505530016	G 1/2"	13
EKAG 05	0505505530017	G 3/4"	17
EKAG 06	0505505530018	G 1"	20



**EKAG**  
Acople rosca macho.

Ref.	Código	Material	Temp. °C	Ø int.	Ø ext.	Color	Aplicación
GOER	0505505530221	NBR	-40° a +95°	20	34	negro	Aceites- Aire
GDOR	0505505530220	TFEP	-40° a +200°	20	33	rojo	Vapor
GVOR	0505505530225	VITÓN	-40° a +200°	20	34	verde	Químicos
GPOR	0505505530223	EPDM	-40° a +130°	20	34	natural	Bebidas / Alimentos



Juntas DIN 3489.

# ACOPLES PARA MANGUERA DIN 3489 INOX SERIE "CLEAN CONNECT"



Versión acero Inox.

## CARACTERÍSTICAS:

- Cuerpo: acero Inox 1.4401
- Juntas: FKM (GVOR Vitón)
- Presión Trabajo: 16 bar.
- Temperatura: -30°C a +200°C.
- Roscas: ISO 228.
- Distancia garras: 42 mm.

## APLICACIONES:

- Industria química y petroquímica.
- Industria alimentaria (Agua potable / alimentos).

## BENEFICIOS:

- Conexión rápida y segura.
- Calidad de materiales.
- Gran gama de juntas para diversas aplicaciones.

Ref.	Código	Ø int. mang.	DN
EKT 10 V	0505505530207	10 mm	6,5
EKT 13 V	0505505530208	13 mm	9
EKT 19 V	0505505530209	19 mm	15
EKT 25 V	0505505530210	25 mm	20



**EKT**  
Acople espiga manguera.

Ref.	Código	Rosca	DN
EKI 38 V	0505505530203	G 3/8"	15
EKI 12 V	0505505530201	G 1/2"	19
EKI 34 V	0505505530202	G 3/4"	20
EKI 10 V	0505505530200	G 1"	20



**EKI**  
Acople rosca hembra.

Ref.	Código	Rosca	DN
EKA 38 V	0505505530199	G 3/8"	10
EKA 12 V	0505505530197	G 1/2"	14
EKA 34 V	0505505530198	G 3/4"	19
EKA 10 V	0505505530196	G 1"	20



**EKA**  
Acople rosca macho.

Ref.	Código	Tipo
EKO V	0505505530206	Sin cadena
EKM V	0505505530204	Con cadena
EKM K	0505505530205	Recambio cadena



**EKM**  
Acople tapón.

Ref.	Código	Rango Ø Ext. Manguera
SLE 13	0505505530248	18 - 26 mm
SLE 19	0505505530249	26 - 33 mm
SLE 25	0505505530250	32 - 40 mm



**SLE**  
Abrazadera Inox.





# ACOPLES GEKA

**NEW!**

Los racores GEKA son ideales para conectar y desconectar mangueras de agua de forma rápida y segura, para que sean ampliamente utilizados en aplicaciones como la agricultura, jardinería y construcción.

La dimensión de la conexión para acoplamiento tipo GEKA se unifica a 40 mm, independientemente del tamaño de la rosca y de la espiga para manguera.

## CARACTERÍSTICAS:

- . Material cuerpo: Latón o Acero Inox.
- . Juntas: NBR para acoplamientos en latón.
- . FPM para acoplamientos en acero inox.



Ref.	Código	DN	Ø Espiga	Material
GK10	0505505530254	10	11,5	Latón
GK13	0505505530255	13	13,5	Latón
GK17	0505505530256	17	17,5	Latón
GK20	0505505530257	20	20,5	Latón
GK25	0505505530258	25	26,5	Latón
GK32	0505505530259	32	33,5	Latón
GK38	0505505530260	38	40,7	Latón
GKX13	0505505530261	13	13,5	Inox
GKX20	0505505530262	20	20,5	Inox
GKX25	0505505530263	25	26,5	Inox



**GK**  
GEKA con espiga para manguera

Ref.	Código	DN	Material
GKL13	0505505530264	13	Latón
GKL20	0505505530265	20	Latón
GKL25	0505505530266	25	Latón



**GKL**  
GEKA x Lanza de riego

Ref.	Código	DN	Rosca	Material
GKF03	0505505530267	10	G 3/8"	Latón
GKF04	0505505530268	13	G 1/2"	Latón
GKF05	0505505530269	20	G 3/4"	Latón
GKF06	0505505530270	25	G 1"	Latón
GKF07	0505505530271	32	G 1-1/4"	Latón
GKF08	0505505530272	38	G 1-1/2"	Latón
GKFX04	0505505530273	13	G 1/2"	Inox
GKFX05	0505505530274	20	G 3/4"	Inox
GKFX06	0505505530275	25	G 1"	Inox



**GKF**  
GEKA x Rosca Hembra BSP-P

Ref.	Código	DN	Rosca	Material
GKM03	0505505530276	10	G 3/8"	Latón
GKM04	0505505530277	13	G 1/2"	Latón
GKM05	0505505530278	20	G 3/4"	Latón
GKM06	0505505530279	25	G 1"	Latón
GKM07	0505505530280	32	G 1-1/4"	Latón
GKM08	0505505530281	38	G 1-1/2"	Latón
GMX04	0505505530282	13	G 1/2"	Inox
GMX05	0505505530283	20	G 3/4"	Inox
GMX06	0505505530284	25	G 1"	Inox



**GKM**  
GEKA x Rosca Macho

Ref.	Código	Material
GKCAP	0505505530285	Latón
GKXCAP	0505505530286	Inox



**GKCAP**  
GEKA - Tapón

Ref.	Código	Forma	Material
GKJNBR	0505505530287	A	NBR
GJFPM	0505505530288	B	FPM



GEKA - Juntas racor



# ABRAZADERAS DE SEGURIDAD Y ADAPTADORES PARA MANGUERA

## SEGÚN NORMA DIN EN 14420-5 (DIN2817)



### CARACTERÍSTICAS

- Alta calidad y robustez.
- Fácil montaje.
- Presión nominal: 25 bar.
- Temperatura de trabajo: -40°C a +95°C.

### APLICACIONES

- Mangueras industriales: química, petroquímica, alimentaria, farmacéutica, off-shore y camión cisterna.

### NORMAS:

- EN 14420-5.
- DIN 2817.

### ABRAZADERA EN ALUMINIO (VG85328)

Ref.	Código	Ø int. mang.	Ø ext. mang.
EKSA2224	0505505520071	13	22-24
EKSA3033	0505505520072	19	30-33
EKSA3437	0505505520095	25	34-37
EKSA3639	0505505520073	25	36-39
EKSA4043	0505505520074	25	40-43
EKSA4346	0505505520075	32	43-46
EKSA4750	0505505520076	32	47-50
EKSA5052	0505505520077	38	50-52
EKSA5356	0505505520096	38	53-56
EKSA5861	0505505520079	40	58-61
EKSA6263	0505505520080	45	62-63
EKSA6467	0505505520081	50	64-67
EKSA6971	0505505520082	50	69-71
EKSA7477	0505505520097	63	74-77
EKSA7882	0505505520083	63	78-82
EKSA8487	0505505520084	65	84-87
EKSA8790	0505505520098	75	87-90
EKSA8994	0505505520085	76	89-94
EKSA9497	0505505520086	80	94-97
EKSA99102	0505505520099	80	99-102
EKSA101105	0505505520100	90	101-105
EKSA111115	0505505520101	100	111-115
EKSA114119	0505505520070	100	114-119



EKSA

### ABRAZADERA EN ACERO INOX (VG85328)

Ref.	Código	Ø int. mang.	Ø ext. mang.
EXKSA2224	0505505520088	13	22-24
EXKSA3033	0505505520089	19	30-33
EXKSA3639	0505505520090	25	36-39
EXKSA4346	0505505520091	32	43-46
EXKSA5052	0505505520092	38	50-52
EXKSA5356	0505505520102	38	53-56
EXKSA6165	0505505520103	50	61-65
EXKSA6467	0505505520093	50	64-67
EXKSA7477	0505505520104	63	74-77
EXKSA7882	0505505520094	63	78-82
EXKSA8994	0505505520105	75	89-94
EXKSA9497	0505505520095	80	94-97
EXKSA114119	0505505520087	100	114-119

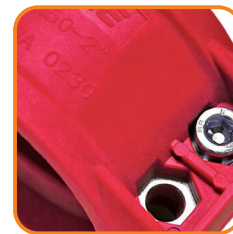


EXKSA

### ABRAZADERA EN POLIPROPILENO

Ref.	Código	Ø int. mang.	Ø ext. mang.
EPKSA6367	A CONSULTAR	50	63-67

NEW!



EPKSA

### ADAPTADOR ROSCA MACHO EN LATÓN CON ESTRÍAS (Sin junta)

Ref.	Código	Ø int. mang.	Rosca
EGTAE1213MS	0505505530161	13	G-1 /2"
EGTAE3419MS	0505505530166	19	G-3 /4"
EGTAE1025MS	0505505530160	25	G-1"
EGTAE5432MS	0505505530168	32	G-1 1/4"
EGTAE1538MS	0505505530162	38	G-1 1/2"
EGTAE2050MS	0505505530163	50	G-2"
EGTAE2563MS	0505505530164	63	G-2 1/2"
EGTAE3075MS	0505505530165	75	G-3"
EGTAE40100MS	0505505530167	100	G-4"



EGTAE-MS

### ADAPTADOR ROSCA HEMBRA (TUERCA LOCA) EN LATÓN CON ESTRÍAS (Junta plana PU)

Ref.	Código	Ø int. mang.	Ø ext.
EGTIE1213MS	0505505530188	13	G-1 /2"
EGTIE3419MS	0505505530193	19	G-3 /4"
EGTIE1025MS	0505505530187	25	G-1"
EGTIE5432MS	0505505530195	32	G-1 1/4"
EGTIE1538MS	0505505530189	38	G-1 1/2"
EGTIE2050MS	0505505530190	50	G-2"
EGTIE2563MS	0505505530191	63	G-2 1/2"
EGTIE3075MS	0505505530192	75	G-3"
EGTIE40100MS	0505505530194	100	G-4"



EGTIE-MS



# ABRAZADERAS DE SEGURIDAD Y ADAPTADORES PARA MANGUERA SEGÚN NORMA DIN EN 14420-5 (DIN2817)



## ADAPTADOR ROSCA MACHO BSPP EN LATÓN SIN ESTRÍAS (Sin junta)

Ref.	Código	Ø int. mang.	Rosca
EGTA1213MS	0505505530144	13	G-1/2"
EGTA3419MS	0505505530154	19	G-3/4"
EGTA1025MS	0505505530142	25	G-1"
EGTA5432MS	0505505530158	32	G-1 1/4"
EGTA1538MS	0505505530146	38	G-1 1/2"
EGTA2050MS	0505505530148	50	G-2"
EGTA2563MS	0505505530150	63	G-2 1/2"
EGTA3075MS	0505505530152	75	G-3"
EGTA40100MS	0505505530156	100	G-4"



EGTA-MS

## ADAPTADOR ROSCA HEMBRA (TUERCA LOCA) BSPP EN LATÓN SIN ESTRÍAS (Junta plana PU)

Ref.	Código	Ø int. mang.	Ø ext.
EGTI1213MS	0505505530171	13	G-1/2"
EGTI3419MS	0505505530181	19	G-3/4"
EGTI1025MS	0505505530169	25	G-1"
EGTI5432MS	0505505530185	32	G-1 1/4"
EGTI1538MS	0505505530173	38	G-1 1/2"
EGTI2050MS	0505505530175	50	G-2"
EGTI2563MS	0505505530177	63	G-2 1/2"
EGTI3075MS	0505505530179	75	G-3"
EGTI40100MS	0505505530183	100	G-4"



EGTI-MS

## ADAPTADOR INOX 316 ROSCA MACHO BSPP CON ESTRÍAS (Sin junta)

Ref.	Código	Ø int. mang.	Rosca
EGTAE1213SS	0505505530317	13	G-1/2"
EGTAE3419SS	0505505530318	19	G-3/4"
EGTAE1025SS	0505505530319	25	G-1"
EGTAE5432SS	0505505530320	32	G-1 1/4"
EGTAE1538SS	0505505530321	38	G-1 1/2"
EGTAE2050SS	0505505530322	50	G-2"
EGTAE2563SS	0505505530323	63	G-2 1/2"
EGTAE3075SS	0505505530324	75	G-3"
EGTAE40100SS	0505505530325	100	G-4"



EGTAE-SS

## ADAPTADOR INOX 316 ROSCA HEMBRA BSPP CON ESTRÍAS (Junta plana PTFE)

Ref.	Código	Ø int. mang.	Rosca
EGTIE1213SS	0505505530333	13	G-1/2"
EGTIE3419SS	0505505530334	19	G-3/4"
EGTIE1025SS	0505505530335	25	G-1"
EGTIE5432SS	0505505530336	32	G-1 1/4"
EGTIE1538SS	0505505530337	38	G-1 1/2"
EGTIE2050SS	0505505530338	50	G-2"
EGTIE2563SS	0505505530339	63	G-2 1/2"
EGTIE3075SS	0505505530340	75	G-3"
EGTIE40100SS	0505505530341	100	G-4"



EGTIE-SS

## ADAPTADOR ROSCA MACHO BSPP EN ACERO INOX 14401 ELECTROPULIDO (Sin junta)

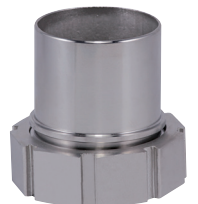
Ref.	Código	Ø int. mang.	Rosca
EGTA1213SS	0505505530145	13	G-1/2"
EGTA3419SS	0505505530155	19	G-3/4"
EGTA1025SS	0505505530143	25	G-1"
EGTA5432SS	0505505530159	32	G-1 1/4"
EGTA1538SS	0505505530147	38	G-1 1/2"
EGTA2050SS	0505505530149	50	G-2"
EGTA2563SS	0505505530151	63	G-2 1/2"
EGTA3075SS	0505505530153	75	G-3"
EGTA40100SS	0505505530157	100	G-4"



EGTA-SS

## ADAPTADOR ROSCA HEMBRA (TUERCA LOCA) BSPP EN ACERO INOX 14401 ELECTROPULIDO (Junta plana PTFE)

Ref.	Código	Ø int. mang.	Rosca
EGTI1213SS	0505505530172	13	G-1/2"
EGTI3419SS	0505505530182	19	G-3/4"
EGTI1025SS	0505505530170	25	G-1"
EGTI5432SS	0505505530186	32	G-1 1/4"
EGTI1538SS	0505505530174	38	G-1 1/2"
EGTI2050SS	0505505530176	50	G-2"
EGTI2563SS	0505505530178	63	G-2 1/2"
EGTI3075SS	0505505530180	75	G-3"
EGTI40100SS	0505505530184	100	G-4"



EGTI-SS

## ADAPTADOR INOX 316 ROSCA MACHO BSPP CON ESTRÍAS ENCAPSULADO PFA

Ref.	Código	Ø int. mang.	Rosca
EGTAE1025SSPFA	0505505530326	25	G-1"
EGTAE5432SSPFA	0505505530327	32	G-1 1/4"
EGTAE1538SSPFA	0505505530328	38	G-1 1/2"
EGTAE2050SSPFA	0505505530329	50	G-2"
EGTAE2563SSPFA	0505505530330	63	G-2 1/2"
EGTAE3075SSPFA	0505505530331	75	G-3"
EGTAE40100SSPFA	0505505530332	100	G-4"



EGTAE-SSPFA  
Encapsulado PFA.

## ADAPTADOR POLIPROPILENO ROSCA MACHO BSPP CON ESTRÍAS

Ref.	Código	Ø int. mang.	Rosca
EGTAE1025PP	0505505530342	25	G-1"
EGTAE5432PP	0505505530343	32	G-1 1/4"
EGTAE1538PP	0505505530344	38	G-1 1/2"
EGTAE2050PP	0505505530345	50	G-2"
EGTAE3075PP	0505505530346	75	G-3"



EGTAE-PP  
Sin junta  
(Conductivo ≤10<sup>8</sup>Ω)





# RACORES EN ACERO PARA MANGUERA

## CARACTERÍSTICAS:

- . Racores en acero al carbono.
- . Máximo diámetro interior para un máximo caudal.
- . Presión nominal: 25 bar.
- . Temperatura de trabajo: -40°C a +95°C.

## APLICACIÓN:

- . Aplicación en aire comprimido y fluidos no agresivos, para industria, agricultura y obra pública.

Ref.	Código	Rosca	Ø int. mang.	DN
EGBM 1304S	0505505530005	1/2"	13	10
EGBM 1905S	0505505530006	3/4"	19	15
EGBM 1906S	0505505530007	G 1"	19	15
EGBM 2506S	0505505530008	G 1"	25	20
EGBM 2507S	0505505530009	G 1 1/4"	25	20
EGBM 3207S	0505505530010	G 1 1/4"	32	25
EGBM 3808S	0505505530011	G 1 1/2"	38	33
EGBM 4408S	0505505530012	G 1 1/2"	40	35
EGBM 5109S	0505505530013	G 2"	50	42



**EGBM**  
Espiga de seguridad rosca macho.



**EGBH**  
Espiga de seguridad rosca hembra.

Ref.	Código	Rosca	Ø int. mang.	DN
EGBH 1906S	0505505530002	G 1"	19	15
EGBH 2507S	0505505530003	G 1 1/4"	25	20
EGBH 3207S	0505505530004	G 1 1/4"	32	25

## Opcional: En latón o Inox.

Ref.	Código	Ø ext. mang.
EZSL 29	0505505520062	22-29
EZSL 34	0505505520063	28-34
EZSL 40	0505505520064	32-40
EZSL 49	0505505520066	39-49
EZSL 60	0505505520067	48-60
EZSL 72	0505505520068	56-72
EZSL 94	0505505520069	77-94
EZSL 400	0505505520065	89-101



**EZSL**  
Abrazadera manguera DIN 20039A.

Ref.	Código	Ø int. mang.
ESV 13R	0505505530037	13
ESV 15R	0505505530039	15
ESV 19R	0505505530040	19
ESV 25R	0505505530041	25
ESV 32R	0505505530042	32
ESV 38R	0505505530043	38
ESV 50R	0505505530044	50
ESV 63R	0505505530045	63
ESV 75R	0505505530046	75
ESV 100R	0505505530035	100
ESV 125R	0505505530036	125
ESV 150R	0505505530038	150



**ESV**  
Doble espiga manguera DIN 20038.

## RACORES PARA AGUA - PRESIÓN Y VACÍO

- . Presión máx.: 4 bar
- . Aplicaciones: industria, agricultura, obra pública.

Ref.	Código	Ø int. mang.	Rosca
EGBA 06	0505505530133	25	R-1"
EGBA 07	0505505530134	32	R-1 1/4"
EGBA 08	0505505530135	38	R-1 1/2"
EGBA 09	0505505530136	50	R-2"
EGBA 10	0505505530137	63	R-2 1/2"
EGBA 11	0505505530138	75	R-3"
EGBA 12	0505505530139	100	R-4"
EGBA 13	0505505530140	125	R-5"
EGBA 14	0505505530141	150	R-6"



**EGBA**  
Espiga roscada de acero zincado.

Ref.	Código	Ø ext. mang.
EZSK 29	0505505520054	22-29
EZSK 34	0505505520055	28-34
EZSK 39	0505505520056	32-40
EZSK 44	0505505520057	42-45
EZSK 51	0505505520058	45-53
EZSK 60	0505505520059	55-60
EZSK 73	0505505520060	60-73



**EZSK**  
Abrazadera de seguridad manguera DIN 20039B.

# ACOPLES PARA CHORRO DE ARENA

Ref.	Código	Ø int. mang.
ESS 25T	0505505530216	25x39
ESS 32T	0505505530217	32x48
ESS 38T	0505505530218	38x56



**ESS**  
Acoplamiento para manguera de acero bicromatado.

Ref.	Código	Rosca
ESK 3807	0505505530212	G - 1"1/4
ESK 5008	0505505530213	G - 1"1/2



**ESK**  
Acoplamiento para manguera de acero bicromatado.

Ref.	Código	Rosca
ESD 3207	0505505530211	G - 1"1/4



**ESD**  
Boquilla aluminio.

Ref.	Código
ESKD 01	0505505530215



**ESKD**  
Junta en material NBR.



# ACOPLES RÁPIDOS CAMLOK



## CARACTERÍSTICAS:

- Normas A-A 59326A (MIL-C27487) y DIN 14420-7 (según modelo).
- Materiales cuerpo: Aluminio / Polipropileno / Acero Inox 316 / Latón.
- Material junta estándar: NBR (ver opciones de otras juntas al final del apartado).
- Material palancas: Acero Inox.

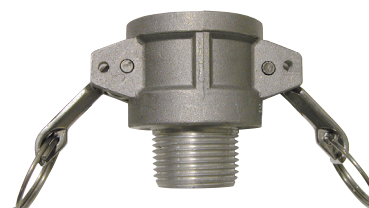
## PRINCIPAL APLICACIÓN:

- Industria en general.
- Química.
- Alimentación.
- Minería.
- Agua y aire comprimido.

Tamaño	Presión de Trabajo (bar a 21°)			
	ALUMINIO	POLIPROPILENO	ACERO INOX	LATÓN
1/2"	16	5	16	10
3/4"	16	5	16	16
1"	16	5	16	16
1"1/4"	16	5	16	16
1"1/2"	16	5	16	16
2"	16	5	16	16
2"1/2"	10	4	15	10
3"	8	3	14	8
4"	7	3	7	7



CONSULTE LA DISPONIBILIDAD MATERIAL DE CUERPO EN BRONCE.

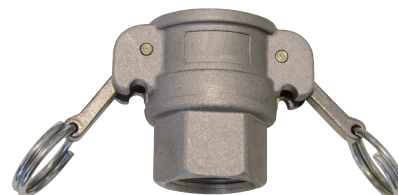


## ACOPLAMIENTO B

Rosca macho.

## ACOPLAMIENTO B

Rosca	Ref.	Código	Ref.	Código	Ref.	Código	Ref.	Código
<b>macho</b>	<b>ALUMINIO</b>		<b>POLIPROPILENO</b>		<b>INOX AISI 316</b>		<b>LATÓN</b>	
R 1/2"	CBA050-04	0505505540041	CBP050-04	0505505540059	CBX050-04	0505505540068	CBB050-04	0505505540050
R 3/4"	CBA075-05	0505505540042	CBP075-05	0505505540060	CBX075-05	0505505540069	CBB075-05	0505505540051
R 1"	CBA100-06	0505505540043	CBP100-06	0505505540061	CBX100-06	0505505540070	CBB100-06	0505505540052
R 1"1/4"	CBA125-07	0505505540044	CBP125-07	0505505540062	CBX125-07	0505505540071	CBB125-07	0505505540053
R 1"1/2"	CBA150-08	0505505540045	CBP150-08	0505505540063	CBX150-08	0505505540072	CBB150-08	0505505540054
R 2"	CBA200-09	0505505540046	CBP200-09	0505505540064	CBX200-09	0505505540073	CBB200-09	0505505540055
R 2"1/2"	CBA250-10	0505505540047	A CONSULTAR	A CONSULTAR	CBX250-10	0505505540074	CBB250-10	0505505540056
R 3"	CBA300-11	0505505540048	CBP300-11	0505505540066	CBX300-11	0505505540075	CBB300-11	0505505540057
R 4"	CBA400-12	0505505540049	CBP400-12	0505505540067	CBX400-12	0505505540076	CBB400-12	0505505540058



## ACOPLAMIENTO D

Rosca hembra.

## ACOPLAMIENTO D

Rosca	Ref.	Código	Ref.	Código	Ref.	Código	Ref.	Código
<b>hembra</b>	<b>ALUMINIO</b>		<b>POLIPROPILENO</b>		<b>INOX AISI 316</b>		<b>LATÓN</b>	
G 1/2"	CDA050-04	0505505540123	CDP050-04	0505505540180	CDX050-04	0505505540225	CDB050-04	0505505540132
G 3/4"	CDA075-05	0505505540124	CDP075-05	0505505540181	CDX075-05	0505505540226	CDB075-05	0505505540133
G 1"	CDA100-06	0505505540125	CDP100-06	0505505540182	CDX100-06	0505505540227	CDB100-06	0505505540134
G 1"1/4"	CDA125-07	0505505540126	CDP125-07	0505505540183	CDX125-07	0505505540228	CDB125-07	0505505540135
G 1"1/2"	CDA150-08	0505505540127	CDP150-08	0505505540184	CDX150-08	0505505540229	CDB150-08	0505505540136
G 2"	CDA200-09	0505505540128	CDP200-09	0505505540185	CDX200-09	0505505540230	CDB200-09	0505505540137
G 2"1/2"	CDA250-10	0505505540129	A CONSULTAR	A CONSULTAR	CDX250-10	0505505540231	CDB250-10	0505505540138
G 3"	CDA300-11	0505505540130	CDP300-11	0505505540187	CDX300-11	0505505540232	CDB300-11	0505505540139
G 4"	CDA400-12	0505505540131	CDP400-12	0505505540188	CDX400-12	0505505540233	CDB400-12	0505505540140



## ACOPLAMIENTO D CON MIRILLA

Rosca hembra.

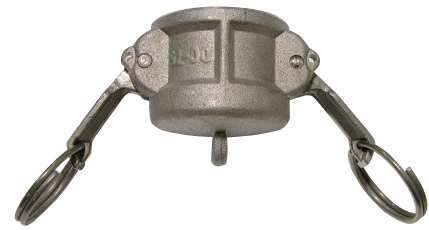
## ACOPLAMIENTO D CON MIRILLA

Rosca	Ref.	Código
<b>hembra</b>	<b>INOX AISI 316</b>	
G 2"	CDXM 200-09	0505505530310

NEW!



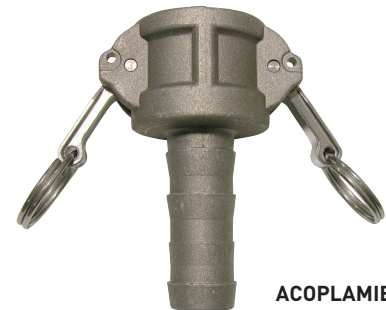
# ACOPLES RÁPIDOS CAMLOK



**ACOPLAMIENTO DC**  
Tapón hembra.

## ACOPLAMIENTO DC

tapón	Ref.	Código	Ref.	Código	Ref.	Código	Ref.	Código
hembra	ALUMINIO		POLIPROPILENO		INOX AISI 316		LATÓN	
DN 1/2"	CDCA050-04	0505505540141	CDCP050-04	0505505540159	CDCX050-04	0505505540168	CDCB050-04	0505505540150
DN 3/4"	CDCA075-05	0505505540142	CDCP075-05	0505505540160	CDCX075-05	0505505540169	CDCB075-05	0505505540151
DN 1"	CDCA100-06	0505505540143	CDCP100-06	0505505540161	CDCX100-06	0505505540170	CDCB100-06	0505505540152
DN 1"1/4"	CDCA125-07	0505505540144	CDCP125-07	0505505540162	CDCX125-07	0505505540171	CDCB125-07	0505505540153
DN 1"1/2"	CDCA150-08	0505505540145	CDCP150-08	0505505540163	CDCX150-08	0505505540172	CDCB150-08	0505505540154
DN 2"	CDCA200-09	0505505540146	CDCP200-09	0505505540164	CDCX200-09	0505505540173	CDCB200-09	0505505540155
DN 2"1/2"	CDCA250-10	0505505540147	A CONSULTAR	A CONSULTAR	CDCX250-10	0505505540174	CDCB250-10	0505505540156
DN 3"	CDCA300-11	0505505540148	CDCP300-11	0505505540166	CDCX300-11	0505505540175	CDCB300-11	0505505540157
DN 4"	CDCA400-12	0505505540149	CDCP400-12	0505505540167	CDCX400-12	0505505540176	CDCB400-12	0505505540158



**ACOPLAMIENTO C**  
Espiga.

## ACOPLAMIENTO C

espiga	Ref.	Código	Ref.	Código	Ref.	Código	Ref.	Código
Ø int. mang.	ALUMINIO		POLIPROPILENO		INOX AISI 316		LATÓN	
DN 1/2"	CCA050-04	0505505540077	CCP050-04	0505505540096	CCX050-04	0505505540105	CCB050-04	0505505540086
DN 3/4"	CCA075-05	0505505540078	CCP075-05	0505505540097	CCX075-05	0505505540106	CCB075-05	0505505540087
DN 1"	CCA100-06	0505505540079	CCP100-06	0505505540098	CCX100-06	0505505540107	CCB100-06	0505505540088
DN 1"1/4"	CCA125-07	0505505540080	CCP125-07	0505505540099	CCX125-07	0505505540108	CCB125-07	0505505540089
DN 1"1/2"	CCA150-08	0505505540081	CCP150-08	0505505540100	CCX150-08	0505505540110	CCB150-08	0505505540090
DN 2"	CCA200-09	0505505540082	CCP200-09	0505505540101	CCX200-09	0505505540111	CCB200-09	0505505540091
DN 2"1/2"	CCA250-10	0505505540083	A CONSULTAR	A CONSULTAR	CCX250-10	0505505540112	CCB250-10	0505505540092
DN 3"	CCA300-11	0505505540084	CCP300-11	0505505540103	CCX300-11	0505505540113	CCB300-11	0505505540093
DN 4"	CCA400-12	0505505540085	CCP400-12	0505505540104	CCX400-12	0505505540114	CCB400-12	0505505540094

**Designación:** La referencia determina el tamaño del enchufe. Para conectar acoplamiento con adaptador, debe ser coincidente.

050	075	100	125	150	200	250	300	400
1/2"	3/4"	1"	1 1/4"	1 1/2"	2"	2 1/2"	3"	4"

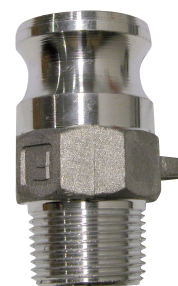
La segunda numeración determina la rosca o diámetro interior de la manguera.

04	05	06	07	08	09	10	11	12
1/2"	3/4"	1"	1 1/4"	1 1/2"	2"	2 1/2"	3"	4"

Roscas **R**= BSP Cónicas.  
Roscas **G**= BSP Cilíndricas.



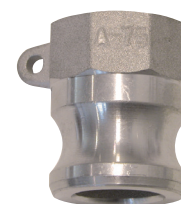
# ACOPLES RÁPIDOS CAMLOK



**ADAPTADOR F**  
Rosca macho.

## ADAPTADOR F

Rosca	Ref.	Código	Ref.	Código	Ref.	Código	Ref.	Código
<b>macho</b>	<b>ALUMINIO</b>		<b>POLIPROPILENO</b>		<b>INOX AISI 316</b>		<b>LATÓN</b>	
R 1/2"	CFA050-04	0505505540279	CFP050-04	0505505540298	CFX050-04	0505505540307	CFB050-04	0505505540288
R 3/4"	CFA075-05	0505505540280	CFP075-05	0505505540299	CFX075-05	0505505540308	CFB075-05	0505505540289
R 1"	CFA100-06	0505505540281	CFP100-06	0505505540300	CFX100-06	0505505540309	CFB100-06	0505505540290
R 1 1/4"	CFA125-07	0505505540282	CFP125-07	0505505540301	CFX125-07	0505505540310	CFB125-07	0505505540291
R 1 1/2"	CFA150-08	0505505540283	CFP150-08	0505505540302	CFX150-08	0505505540311	CFB150-08	0505505540292
R 2"	CFA200-09	0505505540284	CFP200-09	0505505540303	CFX200-09	0505505540312	CFB200-09	0505505540293
R 2 1/2"	CFA250-10	0505505540285	A CONSULTAR	A CONSULTAR	CFX250-10	0505505540313	CFB250-10	0505505540294
R 3"	CFA300-11	0505505540286	CFP300-11	0505505540305	CFX300-11	0505505540314	CFB300-11	0505505540295
R 4"	CFA400-12	0505505540287	CFP400-12	0505505540306	CFX400-12	0505505540315	CFB400-12	0505505540296



**ADAPTADOR A**  
Rosca hembra.

## ADAPTADOR A

Rosca	Ref.	Código	Ref.	Código	Ref.	Código	Ref.	Código
<b>hembra</b>	<b>ALUMINIO</b>		<b>POLIPROPILENO</b>		<b>INOX AISI 316</b>		<b>LATÓN</b>	
R 1/2"	CAA050-04	0505505540001	CAP050-04	0505505540023	CAX050-04	0505505540032	CAB050-04	0505505540010
R 3/4"	CAA075-05	0505505540002	CAP075-05	0505505540024	CAX075-05	0505505540033	CAB075-05	0505505540011
R 1"	CAA100-06	0505505540003	CAP100-06	0505505540025	CAX100-06	0505505540034	CAB100-06	0505505540012
R 1 1/4"	CAA125-07	0505505540004	CAP125-07	0505505540026	CAX125-07	0505505540035	CAB125-07	0505505540013
R 1 1/2"	CAA150-08	0505505540005	CAP150-08	0505505540027	CAX150-08	0505505540036	CAB150-08	0505505540014
R 2"	CAA200-09	0505505540006	CAP200-09	0505505540028	CAX200-09	0505505540037	CAB200-09	0505505540015
R 2 1/2"	CAA250-10	0505505540007	A CONSULTAR	A CONSULTAR	CAX250-10	0505505540038	CAB250-10	0505505540016
R 3"	CAA300-11	0505505540008	CAP300-11	0505505540030	CAX300-11	0505505540039	CAB300-11	0505505540017
R 4"	CAA400-12	0505505540009	A CONSULTAR	A CONSULTAR	CAX400-12	0505505540040	CAB400-12	0505505540018



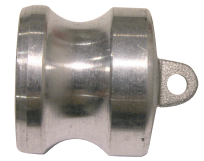
**ADAPTADOR E**  
Espiga.

## ADAPTADOR E

Spiga	Ref.	Código	Ref.	Código	Ref.	Código	Ref.	Código
<b>macho</b>	<b>ALUMINIO</b>		<b>POLIPROPILENO</b>		<b>INOX AISI 316</b>		<b>LATÓN</b>	
DN 1/2"	CEA050-04	0505505540242	CEP050-04	0505505540260	CEX050-04	0505505540270	CEB050-04	0505505540251
DN 3/4"	CEA075-05	0505505540243	CEP075-05	0505505540262	CEX075-05	0505505540271	CEB075-05	0505505540252
DN 1"	CEA100-06	0505505540244	CEP100-06	0505505540263	CEX100-06	0505505540272	CEB100-06	0505505540253
DN 1 1/4"	CEA125-07	0505505540245	CEP125-07	0505505540264	CEX125-07	0505505540273	CEB125-07	0505505540254
DN 1 1/2"	CEA150-08	0505505540246	CEP150-08	0505505540265	CEX150-08	0505505540274	CEB150-08	0505505540255
DN 2"	CEA200-09	0505505540247	CEP200-09	0505505540266	CEX200-09	0505505540275	CEB200-09	0505505540256
DN 2 1/2"	CEA250-10	0505505540248	A CONSULTAR	A CONSULTAR	CEX250-10	0505505540276	CEB250-10	0505505540257
DN 3"	CEA300-11	0505505540249	CEP300-11	0505505540268	CEX300-11	0505505540277	CEB300-11	0505505540258
DN 4"	CEA400-12	0505505540250	CEP400-12	0505505540269	CEX400-12	0505505540278	CEB400-12	0505505540259



# ACOPLES RÁPIDOS CAMLOK



## ADAPTADOR DP

ADAPTADOR DP  
Tapón macho.

Tapón	Ref.	Código	Ref.	Código	Ref.	Código	Ref.	Código
macho	ALUMINIO		POLIPROPILENO		INOX AISI 316		LATÓN	
DN 1/2"	CDPA050-04	0505505540189	CDPP050-04	0505505540207	CDPX050-04	0505505540216	CDPB050-04	0505505540198
DN 3/4"	CDPA075-05	0505505540190	CDPP075-05	0505505540208	CDPX075-05	0505505540217	CDPB075-05	0505505540199
DN 1"	CDPA100-06	0505505540191	CDPP100-06	0505505540209	CDPX100-06	0505505540218	CDPB100-06	0505505540200
DN 1"1/4"	CDPA125-07	0505505540192	CDPP125-07	0505505540210	CDPX125-07	0505505540219	CDPB125-07	0505505540201
DN 1"1/2"	CDPA150-08	0505505540193	CDPP150-08	0505505540211	CDPX150-08	0505505540220	CDPB150-08	0505505540202
DN 2"	CDPA200-09	0505505540194	CDPP200-09	0505505540212	CDPX200-09	0505505540221	CDPB200-09	0505505540203
DN 2"1/2"	CDPA250-10	0505505540195	A CONSULTAR	A CONSULTAR	CDPX250-10	0505505540222	CDPB250-10	0505505540204
DN 3"	CDPA300-11	0505505540196	CDPP300-11	0505505540214	CDPX300-11	0505505540223	CDPB300-11	0505505540205
DN 4"	CDPA400-12	0505505540197	A CONSULTAR	A CONSULTAR	CDPX400-12	0505505540224	CDPB400-12	0505505540206

## JUNTAS PARA CAMLOK DIN-EN 14 420-7 / US MIL - NORM C 27487

Ref. ACCESFLUID	DN	Ø interior mm.	Ø exterior mm.	h mm.
CJ □ 050	15	17,5	27	4
CJ □ 075	20	22	35	5,5
CJ □ 100	25	27	39	6,5
CJ □ 125	32	34,5	49	6,5
CJ □ 150	40	41	55	6,5
CJ □ 200	50	51	66	6,5
CJ □ 250	65	60	79	6,5
CJ □ 300	80	76	95	6,5
CJ □ 400	100	101	124	6,5



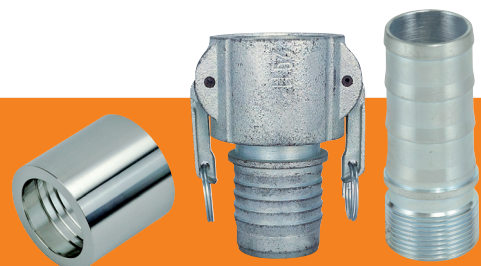
NBR / EPDM / VITÓN.

## JUNTAS

DIN	Ref. NBR	Código	Ref. EPDM	Código	Ref. VITÓN	Código
	Temperatura -30°C +120°C		Temperatura -40°C +140°C		Temperatura -30°C +200°C	
15	CJB050	0505505540316	CJE050	0505505540325	CJV050	0505505540334
20	CJB075	0505505540317	CJE075	0505505540326	CJV075	0505505540335
25	CJB100	0505505540318	CJE100	0505505540327	CJV100	0505505540336
32	CJB125	0505505540319	CJE125	0505505540328	CJV125	0505505540337
40	CJB150	0505505540320	CJE150	0505505540329	CJV150	0505505540338
50	CJB200	0505505540321	CJE200	0505505540330	CJV200	0505505540339
65	CJB250	0505505540322	CJE250	0505505540331	CJV250	0505505540340
80	CJB300	0505505540323	CJE300	0505505540332	CJV300	0505505540341
100	CJB400	0505505540324	CJE400	0505505540333	CJV400	0505505540342

OPCIONAL: juntas encapsuladas abiertas y cerradas en PTFE/FEP.  
(Con normas FDA y USP Class para uso alimentario/farmacéutico)

**CONSULTE LOS ACOPLAMIENTOS  
Y ACCESORIOS MORTERO PARA  
PRENSADO HIDRÁULICO CON MANGUERAS**





# ACOPLES MORTERO

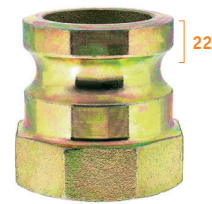


NEW!

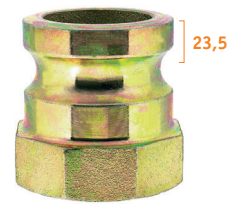
Los acoplamientos de mortero están reforzados estructuralmente y se utilizan ampliamente como accesorios de desconexión rápida de salida en mezcladores y pulverizadores, en máquinas de mortero, vehículos de transporte de hormigón y maquinaria de recubrimiento.

## CARACTERÍSTICAS:

- . Material: Cuerpo de acero al carbono zincado.
- . Junta: NBR negro.
- . Máxima presión de trabajo: PN 50 bar (acoplados).



SISTEMA 22



SISTEMA 23,5



**CMCA**  
Acople conexión manguera.



**CMDA**  
Acople conexión rosca hembra.



**CMDN**  
Acople Nylon conexión rosca hembra



**CMEA**  
Adaptador macho conexión manguera.



**CMAA**  
Adaptador macho conexión rosca hembra



**CMFA**  
Adaptador macho conexión rosca macho.

Ref.	Código	Conexión manguera	DN	Sistema
CMCA2522	0505505530289	ID. 25 mm	DN 25	22
CMCA3522	0505505530290	ID. 35 mm	DN 35	22
CMCA35235	0505505530291	ID. 35 mm	DN 35	23,5
CMCA50235	0505505530292	ID. 50 mm	DN 50	23,5

Ref.	Código	Rosca	DN	Sistema
CMDA0622	0505505530293	1"	DN 25	22
CMDA0722	0505505530294	1-1/4"	DN 35	22
CMDA07235	0505505530295	1-1/4"	DN 35	23,5
CMDA09235	0505505530296	2"	DN 50	23,5

Ref.	Código	Rosca	Paso	Sistema
CMDN2722	0505505530297	1"	DN 27	22

Ref.	Código	Conexión manguera	Paso	Sistema
CMEA2522	0505505530298	ID. 25 mm	Ø 25	22
CMEA3522	0505505530299	ID. 35 mm	Ø 35	22
CMEA35235	0505505530300	ID. 35 mm	Ø 35	23,5
CMEA50235	0505505530301	ID. 50 mm	Ø 50	23,5

Ref.	Código	Rosca	Paso	Sistema
CMAA0622	0505505530302	1"	Ø 25	22
CMAA0722	0505505530303	1-1/4"	Ø 35	22
CMAA07235	0505505530304	1-1/4"	Ø 35	23,5
CMAA09235	0505505530305	2"	Ø 50	23,5

Ref.	Código	Rosca	Paso	Sistema
CMFA0622	-	1"	Ø 25	22
CMFA0722	-	1-1/4"	Ø 35	22
CMFA07235	-	1-1/4"	Ø 35	23,5
CMFA09235	-	2"	Ø 50	23,5



# CAMLOK INOX

## SEGURIDAD SAFE-LOK

Versión acero Inox.

INOX

### MATERIALES:

- . Cuerpo acero Inox 316.
- . Juntas: NBR (Disponibles otras juntas de recambio en EPDM y VITÓN®).
- . Temperatura: -20°C a +65°C.
- . Presión Trabajo: 25 bar.

### BENEFICIOS:

- . Conexión segura automática al cerrar las palancas.
- . Doble sistema de seguridad que asegura desconexiones accidentales

### APLICACIONES:

- . Traslado de productos químicos agresivos.
- . Barcos y puertos.
- . Camiones y vagones cisterna.
- . Industria en general.

### TIPOS:

- . En stock permanente modelos C y D.
- . Modelos B, DC, DWB y DF bajo pedido.

### NORMAS:

- . Mil A-A-59326A (Tipo C).
- . DIN 14420-7 (DIN2828) (Tipo D).
- . Roscas: EN ISO 228-1.

### TIPO C ESPIGA MANGUERA

Ref.	Código	DN	Tamaño	ID Manguera (mm)
CCXSL075-05	0505505540115	20	3/4"	19
CCXSL100-06	0505505540116	25	1"	25
CCXSL125-07	0505505540117	32	1-1/4"	32
CCXSL150-08	0505505540118	40	1-1/2"	38
CCXSL200-09	0505505540119	50	2"	50
CCXSL250-10	0505505540120	65	2-1/2"	63
CCXSL300-11	0505505540121	80	3"	75
CCXSL400-12	0505505540122	100	4"	100



CCXSL  
Espiga manguera.

### TIPO D ROSCA HEMBRA

Ref.	Código	DN	Tamaño	Rosca BSP
CDXSL075-05	0505505540234	20	3/4"	20
CDXSL100-06	0505505540235	25	1"	25
CDXSL125-07	0505505540236	32	1-1/4"	32
CDXSL150-08	0505505540237	40	1-1/2"	40
CDXSL200-09	0505505540238	50	2"	50
CDXSL250-10	0505505540239	65	2-1/2"	65
CDXSL300-11	0505505540240	80	3"	80
CDXSL400-12	0505505540241	100	4"	100



CDXSL  
Rosca hembra.





# ADAPTADORES Y ACOPLAMIENTOS PARA IBC

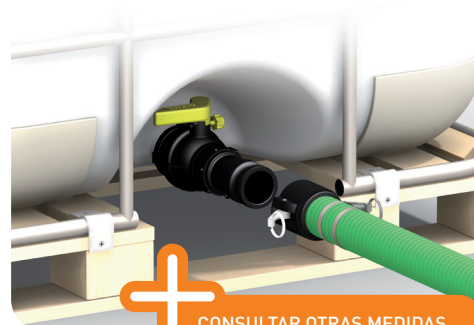
**CPP®**

## CARACTERÍSTICAS:

- . Cuerpo: polipropileno.
- . Junta rosca S60x6: PE.
- . Junta rosca BSP: EPDM/P.P.

## BENEFICIOS:

- . Rápida y segura conexión.
- . Su excelente resistencia química y bajo peso del polipropileno combinado con partes móviles en acero inoxidable hacen de estos productos la mejor solución de coste efectivo.



CONSULTAR OTRAS MEDIDAS Y FIGURAS.

## ADAPTADOR KAMLOK TIPO "A" X ROSCA HEMBRA

Ref.	Código	Kamlok	Rosca hembra
CMA/075UD/027	0505505590007	3/4"	S60X6
CMA/10UD/027	0505505590008	1"	S60X6
CMA/15UD/027	0505505590009	1-1/2"	S60X6
CMA/20UD/027	0505505590010	2"	S60X6
CMA/30U/027	0505505590011	3"	S100X8



CMA

## ADAPTADOR ROSCA MACHO X ROSCA HEMBRA

Ref.	Código	Rosca macho	Rosca hembra
HMFB/075UD/027	0505505590040	3/4" BSP	S60X6
HMFB/10UD/027	0505505590035	1" BSP	S60X6
HMFB/15UD/027	0505505590036	1-1/2" BSP	S60X6
HMFB/20UD/027	0505505590037	2" BSP	S60X6
HMFB/30U/027	0505505590039	3" BSP	S100X8



HMFB

## KAMLOK TIPO "C" X CONEXIÓN MANGUERA

Ref.	Código	Kamlok	Manguera
CFC/21T/027	0505505590004	2"	1" (25 mm)
CFC/212T/027	0505505590002	2"	1-1/4" (32 mm)
CFC/215T/027	0505505590003	2"	1-1/2" (38 mm)
CFC/20T/027	0505505590001	2"	2" (50 mm)



CFC

## ADAPTADOR ROSCA HEMBRA-HEMBRA

Ref.	Código	Rosca hembra	Rosca hembra
		1	2
HFFB/12UD/027	0505505590021	1-1/4" BSP	S60X6
HFFB/15UD/027	0505505590022	1-1/2" BSP	S60X6
HFFB/20UD/027	0505505590023	2" BSP	S60X6



HFFB

## ADAPTADOR ROSCA MACHO-MACHO

Ref.	Código	Rosca macho	Rosca macho
		1	2
HMMU/20B/027	0505505590043	2" BSP	S60X6
DBMMB/56U20B/027	0505505590014	2" BSP	S56X4



HMMU

## ADAPTADOR GIRATORIO HEMBRA-HEMBRA

Ref.	Código	Rosca hembra	Rosca hembra
		1	2
HFFSB/60UD075B/027	0505505590026	S60X6	3/4" BSP
HFFSB/60UD10B/027	0505505590027	S60X6	1" BSP
HFFSB/60UD12B/027	0505505590028	S60X6	1-1/4" BSP
HFFSB/60UD15B/027	0505505590029	S60X6	1-1/2" BSP
HFFSB/60UD20B/027	0505505590030	S60X6	2" BSP



HFFSB

## ADAPTADOR ROSCA MACHO-HEMBRA

Ref.	Código	Rosca macho	Rosca hembra
HMFU/32U/027	0505505590042	S60X6	S100X8
HMFU/20B/027	0505505590041	S60X6	2" BSP



HMFU

## ADAPTADOR ROSCA HEMBRA GIRATORIA CONEXIÓN MANGUERA

Ref.	Código	Rosca hembra	Manguera
HFUD/21T/027	0505505590034	S60X6	1" (25 mm)
HFUD/212T/027	0505505590032	S60X6	1-1/4" (32 mm)
HFUD/215T/027	0505505590033	S60X6	1-1/2" (38 mm)
HFUD/20T/027	0505505590031	S60X6	2" (50 mm)



HFUD

## ANTIRRETORNO DE ADAPTACIÓN A VÁLVULA IBC

Ref.	Código	Rosca hembra	Conexión
		CORTA	KAMLOK "A"
CIMA/20UD0B/101	0505505590006	S60X6	2"



CIMA

Provista con tapa.  
En cumplimiento con los requisitos de la EPA.  
Fabricación en SANTOPRENE grado alimentario.

## VÁLVULA DE VENTEO ANTI-VACÍO

Ref.	Código	Rosca macho DE VENTEO
HMVN/20BR/027	0505505590044	2" BSP



HMVN

Para instalar en tapa de boca de carga.  
1 psi de vacío y presión.





NEW!

## JUNTAS ESTANQUEIDAD 2" (S60X6)

Ref.	Código	Descripción
FS20/EPD/NA	0505505590020	Junta Plana 2", EPDM/P.P. (Santoprene) - Roscas BSP
FS202/PEE/NA	0505505590019	Junta redondeada S60X6 (2" BSP/NPS), (PE-Polietileno) - Roscas S60X6



FS

## PISTOLA/BOQUEREL PARA DESCARGA DE BIDONES

Ref.	Código	Rosca	Boquilla	Juntas	Muelle	Color
TN10V/10T10B/027	0505505510009	1" BSP hembra	19 mm	Vitón	Acero inoxidable	Negro



TN

## TAPA DE CARGA SUPERIOR BIDÓN

Ref.	Código	Rosca c/ O-Ring	Ø tapa
IBC/150P20B/027	A CONSULTAR	2" hembra BSP	6" (150mm)



IBC

## TAPAS CONEXIÓN

Ref.	Código	Rosca
2BC/20UD/024	0505505510002	S60x6
3BC/1008U/024	0505505510003	S100x8



BC

## RACOR ESPIGA A ROSCA MACHO BSPP

Ref.	Código	Rosca c/ O-Ring	Espiga
HMPB/10B05T/027	A CONSULTAR	1" macho corta	1/2" (13 mm)
HMPB/10B075T/027	A CONSULTAR	1" macho corta	3/4" (19 mm)
HMPB/10T/027	A CONSULTAR	1" macho corta	1" (25 mm)



HMPB

## ACOPLAMIENTO HEMBRA DIN 11851

Ref.	Código	Acoplamiento	Rosca
HFFB/20B78RD/027	A CONSULTAR	RD 78 hembra (DIN 11851)	2" BSP Hembra



HFFB

## ACOPLAMIENTO MACHO DIN 11851

Ref.	Código	Acoplamiento	Rosca
HMFR60UD78RD028	A CONSULTAR	RD 78 macho (DIN 11851)	S60x6 hembra



HMFR



# ADAPTADOR PARA EXTRACCIÓN DE LÍQUIDOS EN BIDONES **CPP**<sup>®</sup>

## CON EXTRACTOR DE GASES

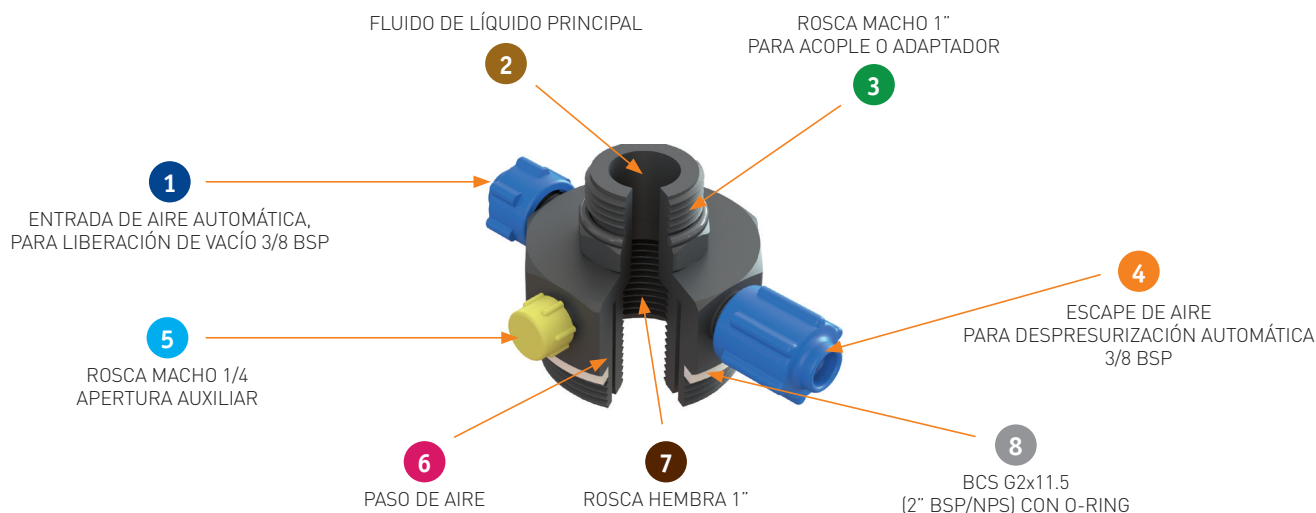
NEW!



Doble válvula (punzón), enchufe y adaptador.

### CARACTERÍSTICAS:

- . Material: polipropileno.
- . Juntas: VITÓN®.
- . Presión máxima: 7 Bar.
- . Caudal: 168 L/min.
- . Nuestros acoplamientos Dry-Shut son ISO 7241-1 serie B (ISO-B) intercambiables.



- 1 Puerto para la liberación automática de aire en el vacío para evitar el colapso del tambor o IBC durante el vaciado. También puede utilizarse para aspirar gas (como dióxido de carbono o nitrógeno, etc.) para formar una capa de gas para el almacenamiento a través de una rosca de 3/8 BSP.
- 2 Salida de líquido principal que contiene el bidón o IBC.
- 3 Conexión macho de 1" en la bomba del bidón para la conexión de conectores secos con válvula de cierre. Otras conexiones como macho (adaptador) y hembra (acoplador), Camlock, y codos de 90 grados están disponibles.
- 4 Puerto para la válvula automática de descarga de aire ajustada a 4 psi para evitar la sobre presurización. También se puede utilizar para recuperar los gases peligrosos generados al llenar a través de una rosca de 3/8 BSP.
- 5 Puerto para la conexión de gas para la entrada de aire comprimido. Debe acoplarse con un regulador de presión para evitar el desperdicio de aire comprimido o gas.
- 6 Paso interno que toma el aire para presurizar el contenedor.
- 7 Conexión interna de 1" para que la manguera se sumerja en el líquido para vaciar el contenedor. Disponemos de conexiones para manguera de 1/2", 3/4" y 1".
- 8 Conexión roscada externa para entrar en el bidón o en el tapón IBC de 6".

Ref.	Código	Conexión salida	Conexión a Bidón	Conexión interna
DPMMB/20B10PM/027	A CONSULTAR	1" NPS/BSP Short male	BCS G2x11.5 pump adapter	1" hembra

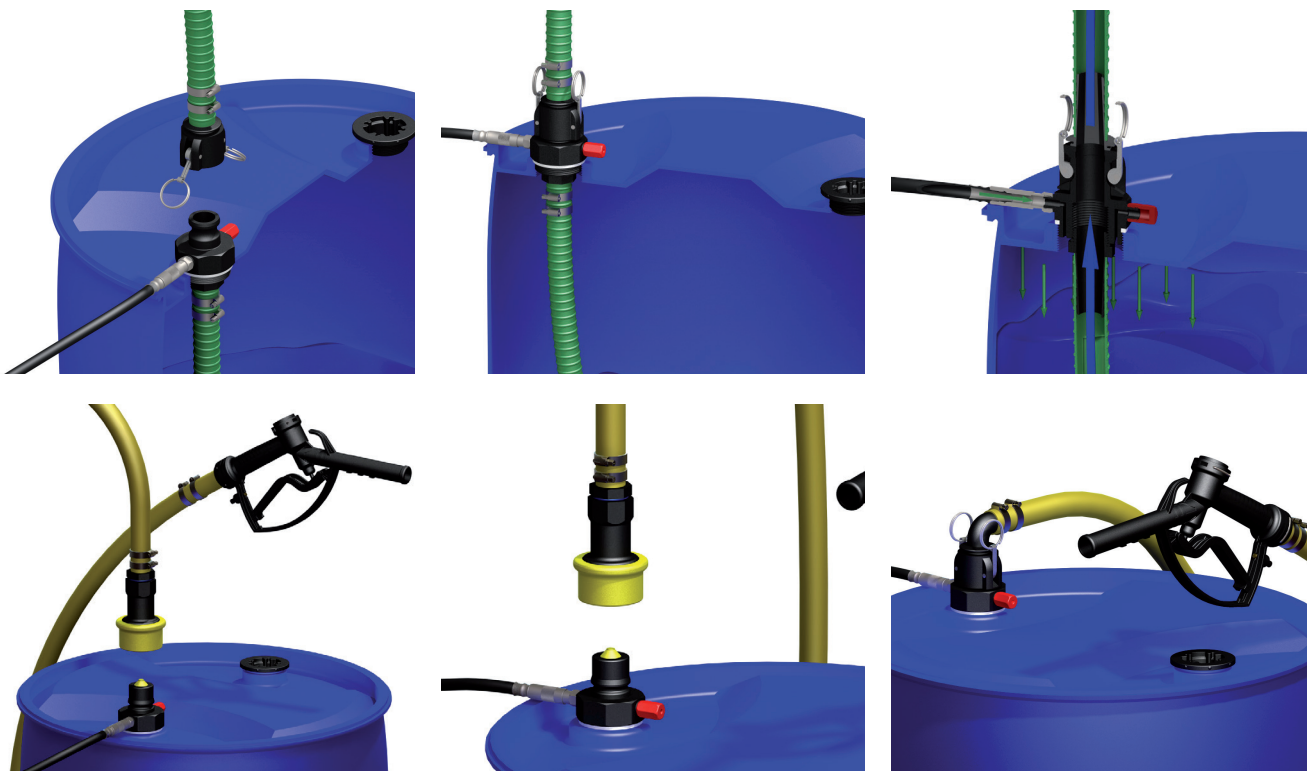
# ENCHUFE RÁPIDO "DRY-SHUT SYSTEM"



Doble válvula (punzón), enchufe y adaptador.

También es posible utilizar la bomba para recuperar gases peligrosos durante el llenado, conectando una manguera de retorno al puerto 4 y devolviéndola a un lavador de humos o contenedor.

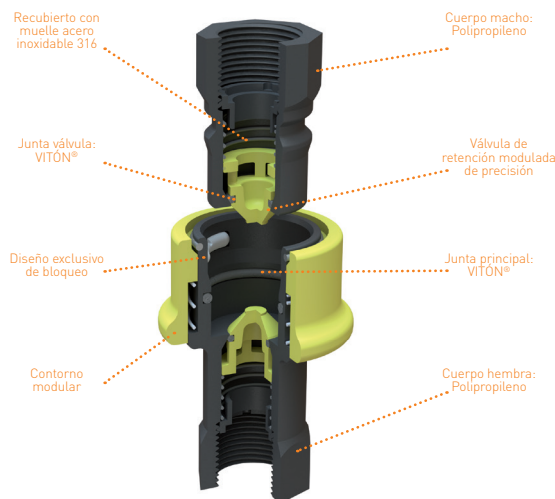
Tenga en cuenta que, a menos que se utilice con un acoplador "Dry-shut", el tambor debe estar despresurizado antes de soltar la manguera y el gatillo. Esto no es necesario cuando se llena el bidón y se utiliza el sistema de extracción de gases. Fácilmente transferible de un IBC/Bidón a otro.



**CARACTERÍSTICAS:**

- . Material: polipropileno.
- . Juntas: VITÓN®.
- . Presión máxima: 7 Bar.

- . Caudal: 168 L/min.
- . Nuestros acoplamientos Dry-Shut son ISO 7241-1 serie B (ISO-B) intercambiables.



Ref.	Código	Rosca hembra	Acoplamiento	núm.
DS10BMVF10BV027	A CONSULTAR	1" BSP Hembra	1" Adaptador Dry-shut	1
DS10BFVF10BV027	A CONSULTAR	1" BSP Hembra	1" Enchufe Dry-shut	2



# VÁLVULAS PARA IBC

**CPP**<sup>®</sup>



DL2

## VÁLVULA DE BOLA PARA BIDONES IBC

Ref.	Código	DN	Rosca macho	Rosca hembra
DL2/60UF/2CAM/7	0505505590015	2"	Kamlok "A"	S60X6
DL2/60UF/60UM/7	0505505590016	2"	S60X6	S60X6
DL2/75UF/60UM/7	0505505590017	2"	S60X6	S75X6
DL2/80UF/60UM/7	0505505590018	2"	S60X6	S80X6

Provistas con tapa anti-polvo.



# ACOPLES GUILLEMIN ALUMINIO



## CARACTERÍSTICAS:

- . Alta calidad en material y acabados.
- . Material: aluminio.
- . Presión máxima de trabajo: 16 bar.
- . Temperatura de trabajo: -20°C a +65°C.
- . Junta estándar NBR.
- . Diseñados para la impulsión y succión de líquidos y sólidos granulados.

## NORMAS:

- . EN 14420-8\*
- . NF E-29-572.

Ref.	Código	DN	Ø int. manguera
mm			
EGC 25-30	0505505580010	25	30
EGC 32-35	0505505580011	32	35
EGC 40-38*	0505505580012	40	38
EGC 40-45	0505505580013	40	45
EGC 50-50*	A CONSULTAR	50	51
EGC 50-55	0505505580014	50	55
EGC 65-65*	A CONSULTAR	65	63
EGC 65-70	0505505580015	65	70
EGC 80-75	0505505580008	80	75
EGC 80-90	0505505580016	80	90
EGC 100-100*	A CONSULTAR	100	101
EGC 100-110	0505505580009	100	110



**EGC**  
Espiga manguera con cierre "LOK".

Ref.	Código	DN
EGR 50-40	0505505580031	50-40
EGR 65-40	0505505580032	65-40
EGR 65-50	0505505580033	65-50
EGR 80-40	0505505580034	80-40
EGR 80-50	0505505580035	80-50
EGR 80-65	0505505580036	80-65
EGR 100-65	0505505580029	100-65
EGR 100-80	0505505580030	100-80



**EGR**  
Unión reducción con cierre "LOK".

Ref.	Código	DN	R
EGB 25-06	0505505580002	25	G-1"
EGB 32-07	0505505580003	32	G-1 1/4"
EGB 40-08	0505505580004	40	G-1 1/2"
EGB 50-09	0505505580005	50	G-2"
EGB 65-10	0505505580006	65	G-2 1/2"
EGB 80-11	0505505580007	80	G-3"
EGB 100-12	0505505580001	100	G-4"



**EGB**  
Rosca macho con cierre "LOK".

Ref.	Código	DN	R
EGD 25-06	0505505580018	25	G-1"
EGD 32-07	0505505580019	32	G-1 1/4"
EGD 40-08	0505505580020	40	G-1 1/2"
EGD 50-09	0505505580021	50	G-2"
EGD 65-10	0505505580022	65	G-2 1/2"
EGD 80-11	0505505580023	80	G-3"
EGD 100-12	0505505580017	100	G-4"



**EGD**  
Rosca hembra con cierre "LOK".

Ref.	Código	DN
EGDP 40-00	0505505580024	40
EGDP 50-00	0505505580025	50
EGDP 65-00	0505505580026	65
EGDP 80-00	0505505580027	80



**EGDP**  
Tapón con cierre "LOK".



# ACOPLES GUILLEMIN INOX AISI 316



Ref.	Código	DN	Ø int. manguera mm
EXGC 25-00	0505505580045	25	25
EXGC 32-00	0505505580046	32	32
EXGC 40-00	0505505580047	40	38
EXGC 50-00	0505505580048	50	50
EXGC 65-00	0505505580049	65	63
EXGC 80-00	0505505580050	80	75
EXGC 100-00	0505505580044	100	101



**EXGC**  
Espiga manguera con cierre "LOK".

Ref.	Código	DN	R
EXGD 25-06	0505505580052	25	G-1"
EXGD 32-07	0505505580053	32	G-1 1/4"
EXGD 40-08	0505505580054	40	G-1 1/2"
EXGD 50-09	0505505580055	50	G-2"
EXGD 65-10	0505505580056	65	G-2 1/2"
EXGD 80-11	0505505580057	80	G-3"
EXGD 100-12	0505505580051	100	G-4"



**EXGD**  
Rosca hembra con cierre "LOK".

Ref.	Código	DN	R
EXGB 25-06	0505505580038	25	G-1"
EXGB 32-07	0505505580039	32	G-1 1/4"
EXGB 40-08	0505505580040	40	G-1 1/2"
EXGB 50-09	0505505580041	50	G-2"
EXGB 65-10	0505505580042	65	G-2 1/2"
EXGB 80-11	0505505580043	80	G-3"
EXGB 100-12	0505505580037	100	G-4"



**EXGB**  
Rosca macho con cierre "LOK".

Ref.	Código	DN
EXGDP 40-00	0505505580058	40
EXGDP 50-00	0505505580059	50
EXGDP 65-00	0505505580060	65
EXGDP 80-00	0505505580061	80



**EXGDP**  
Tapón con cierre "LOK".

## JUNTAS

DN	Ø Ext mm	Ref. NBR	Código	Ref. EPDM	Código	Ref. VITÓN FPM	Código	Ref. PTFE	Código
25	40	GJB025	0505505580062	GJE025	0505505580069	GJV025	0505505580083	GJFE025	0505505580076
32	50	GJB032	0505505580063	GJE032	0505505580070	GJV032	0505505580084	GJFE032	0505505580077
40	56	GJB040	0505505580064	GJE040	0505505580071	GJV040	0505505580085	GJFE040	0505505580078
50	67	GJB050	0505505580065	GJE050	0505505580072	GJV050	0505505580086	GJFE050	0505505580079
65	80	GJB065	0505505580066	GJE065	0505505580073	GJV065	0505505580087	GJFE065	0505505580080
80	95	GJB080	0505505580067	GJE080	0505505580074	GJV080	0505505580088	GJFE080	0505505580081
100	124	GJB100	0505505580068	GJE100	0505505580075	GJV100	0505505580089	GJFE100	0505505580082



**GJB**  
NBR, EPDM, VITÓN FPM, PTFE.



# RACORES BARCELONA

### CARACTERÍSTICAS:

. Material: cuerpo aluminio estampado y juntas NBR.

### NORMAS:

. UNE 23400

### APLICACIONES:

. Extinción de incendios.

Ref.	Código	Tamaño en mm	Espiga mm
EBE 2500	0505505530062	25	25
EBE 4500	0505505530063	45	45
EBE 7000	0505505530064	70	70



**EBE**  
Racor espiga manguera.

Ref.	Código	Tamaño en mm	Rosca hembra BSPP
EBH 2505	0505505530065	25	3/4"
EBH 2506	0505505530066	25	1"
EBH 4508	0505505530067	45	1-1/2"
EBH 7010	0505505530068	70	2-1/2"



**EBH**  
Racor rosca hembra.

Ref.	Código	Tamaño en mm	Rosca macho BSPP
EBM 2505	0505505530082	25	3/4"
EBM 2506	0505505530083	25	1"
EBM 4508	0505505530084	45	1-1/2"
EBM 7010	0505505530085	70	2-1/2"



**EBM**  
Racor rosca macho.

Ref.	Código	Tamaño en mm
EBT 2500	0505505530114	25
EBT 4500	0505505530115	45
EBT 7000	0505505530116	70



**EBT**  
Racor tapón.

Ref.	Código	Tamaño en mm
EBU 4525	0505505530117	45x25
EBU 7045	0505505530118	70x45



**EBU**  
Racor enlace.



# RACOR STORZ



## CARACTERÍSTICAS:

- . Cuerpo: aluminio estampado.  
(Forged Aluminium Alloy)
- . Juntas: NBR color blanco.
- . Presión Trabajo: 16 bar.

## APLICACIONES:

- . Aplicaciones contraincendios.
- . Hidrocarburos.
- . Riego y bombas.
- . Trasvase productos en polvo.

Ref.	Código	Medida	Dist. garras mm	Rosca BSP
STZM25D05	0505505550073	25D	31	3/4"
STZM25D06	0505505550074	25D	31	1"
STZM3207	0505505550075	32	44	1-1/4"
STZM3808	0505505550076	38	51	1-1/2"
STZM52C06	0505505550077	52C	66	1"
STZM52C07	0505505550078	52C	66	1-1/4"
STZM52C08	0505505550079	52C	66	1-1/2"
STZM52C09	0505505550080	52C	66	2"
STZM52C10	0505505550081	52C	66	2-1/2"
STZM6510	0505505550082	65	81	2-1/2"
STZM75B09	0505505550083	75B	89	2"
STZM75B10	0505505550084	75B	89	2-1/2"
STZM75B11	0505505550085	75B	89	3"
STZM110A12	0505505550070	110A	133	4"
STZM110A14	0505505550071	110A	133	5"
STZM12514	0505505550072	125	148	5"



**STZM**  
Rosca macho  
para succión y envío.

Ref.	Código	Medida	Dist. garras mm	Ø Manguera
STZE25D19	0505505550006	25D	31	19 mm
STZE25D25	0505505550007	25D	31	25 mm
STZE3232	0505505550008	32	44	32 mm
STZE3838	0505505550009	38	52	38 mm
STZE52C25	0505505550010	52C	66	25 mm
STZE52C32	0505505550011	52C	66	32 mm
STZE52C40	0505505550013	52C	66	40 mm
STZE52C45	0505505550014	52C	66	45 mm
STZE52C50	0505505550015	52C	66	50 mm
STZE52C60	0505505550016	52C	66	60 mm
STZE6565	0505505550017	65	81	65 mm
STZE75B65	0505505550018	75B	89	65 mm
STZE75B70	0505505550019	75B	89	70 mm
STZE75B75	0505505550020	75B	89	75 mm
STZE75B80	0505505550021	75B	89	80 mm
STZE100100	0505505550001	100	115	100 mm
STZE110A100	0505505550002	110A	133	100 mm
STZE110A110	0505505550003	110A	133	110 mm
STZE125125	0505505550004	125	148	125 mm
STZE150150	0505505550005	150	160	150 mm



**STZE**  
Espiga manguera  
para succión.

Ref.	Código	Medida	Dist. garras mm
STZRD52C25D	0505505550090	52C x 25D	66 x 31
STZRD52C32	0505505550091	52C x 32	66 x 44
STZRD52C38	0505505550092	52C x 38	66 x 51
STZRD6538	0505505550093	65 x 38	81 x 51
STZRD6552C	0505505550094	65 x 52C	81 x 66
STZRD75B52C	0505505550095	75B x 52C	89 x 66
STZRD75B65	0505505550096	75B x 65	89 x 81
STZRD110A52C	0505505550086	110A x 52C	133 x 66
STZRD110A75B	0505505550087	110A x 75B	133 x 89
STZRD125100	0505505550088	125 x 100	148 x 115
STZRD125110A	0505505550089	125 x 110A	148 x 133



**STZRD**  
Reducción para  
succión y envío.





# RACOR STORZ



Ref.	Código	Medida	Dist. garras mm	Rosca BSP
STZH25D04	0505505550031	25D	31	1/2"
STZH25D05	0505505550032	25D	31	3/4"
STZH25D06	0505505550033	25D	31	1"
STZH3808	0505505550034	38	51	1-1/2"
STZH52C06	0505505550035	52C	66	1"
STZH52C07	0505505550036	52C	66	1-1/4"
STZH52C08	0505505550037	52C	66	1-1/2"
STZH52C09	0505505550038	52C	66	2"
STZH52C10	0505505550039	52C	66	2-1/2"
STZH6510	0505505550040	65	81	2-1/2"
STZH75B09	0505505550041	75B	89	2"
STZH75B10	0505505550042	75B	89	2-1/2"
STZH75B11	0505505550043	75B	89	3"
STZH110A12	0505505550027	110A	133	4"
STZH110A13	0505505550028	110A	133	4-1/2"
STZH12514	0505505550029	125	148	5"
STZH15015	0505505550030	150	160	6"



**STZH**  
Rosca hembra  
para succión y envío.

Ref.	Código	Medida	Dist. garras	Ø Manguera
STZES25D25	0505505550024	25D	31 mm	25 mm
STZES52C50	0505505550025	52C	66 mm	50 mm
STZES75B75	0505505550026	75B	89 mm	75 mm
STZES100100	0505505550022	100	115 mm	100 mm
STZES110A100	0505505550023	110A	133 mm	100 mm



**STZES**  
Seguridad manguera  
para succión y envío.

Ref.	Código	Medida	Dist. garras
STZTP25D	0505505550101	25D	31 mm
STZTP32	0505505550102	32	51 mm
STZTP38	0505505550103	38	51 mm
STZTP52C	0505505550104	52C	66 mm
STZTP65	0505505550105	65	81 mm
STZTP75B	0505505550106	75B	89 mm
STZTP100	0505505550097	100	115 mm
STZTP110A	0505505550098	110A	133 mm
STZTP125	0505505550099	125	148 mm
STZTP150	0505505550100	150	160 mm



**STZTP**  
Tapón.

Ref.	Código	Medida	Dist. garras mm	Rosca BSP
STZHG25D06	0505505550046	25D	31	1"
STZHG52C07	0505505550047	52C	66	1-1/4"
STZHG6509	0505505550048	65	81	2"
STZHG6510	0505505550049	65	81	2-1/2"
STZHG6511	0505505550050	65	81	3"
STZHG75B09	0505505550051	75B	89	2"
STZHG75B10	0505505550052	75B	89	2-1/2"
STZHG75B11	0505505550053	75B	89	3"
STZHG110A11	0505505550044	110A	133	3"
STZHG110A12	0505505550045	110A	133	4"



**STZHG**  
Rosca hembra giratoria  
para succión y envío.

## JUNTA PARA SUCCIÓN Y ENVÍO

NBR Blanco	Código	NBR Negro	Código	Medida
STZJB06	0505505550054	STZJN06	0505505550062	1"
STZJB08	0505505550055	STZJN08	0505505550063	1-1/4"
STZJB085	0505505550056	STZJN085	0505505550064	1-3/2"
STZJB09	0505505550057	STZJN09	0505505550065	2"
STZJB10	0505505550058	STZJN10	0505505550066	2-1/2"
STZJB11	0505505550059	STZJN11	0505505550067	3"
STZJB12	0505505550060	STZJN12	0505505550068	4"
STZJB14	0505505550061	STZJN14	0505505550069	5"



**STZJB**  
Junta para succión y envío



# RACORES DIN 11851



## CARACTERÍSTICAS:

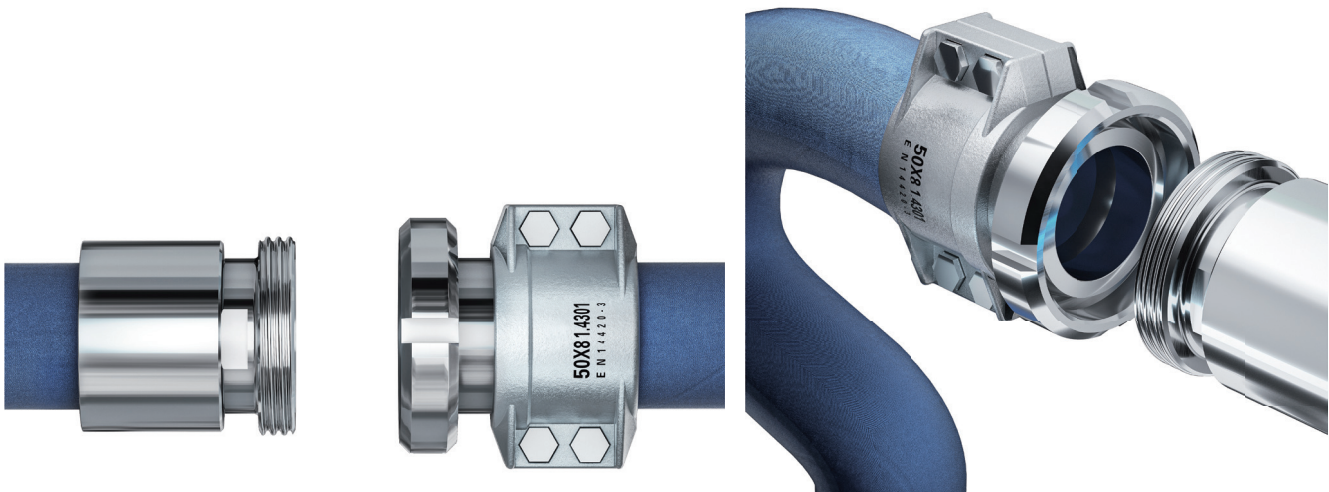
- . Material Racores Manguera: AISI 316L (1.4404).
- . Material Racores Soldar/Tuerca/Tapón: AISI 304 (1.4301).
- . Valores Rugosidad Interna:  $Ra \leq 0,8\mu\text{m}$  -  $Ra \leq 1,6\mu\text{m}$ .
- . Presión máxima de trabajo: 16 bar (a 21°C).
- . Temperatura de trabajo: Ver tabla de juntas.
- . Los acoples no disponen de junta, se administran por separado.

## NORMAS:

- . DIN 11851.
- . Anillo seguridad según EN-14420.
- . Posibilidad norma SMS1145 bajo pedido.



CONSULTAR OTRAS FIGURAS,  
MEDIDAS Y NORMAS.



## RACOR HEMBRA SS316L ESPIGA ESTRIADA

Ref.	Código	DN	OD Espiga (mm)
HEE13DIN11851	0505505570002	15	13
HEE19DIN11851	0505505570003	20	19
HEE25DIN11851	0505505570004	25	25
HEE32DIN11851	0505505570005	32	32
HEE38DIN11851	0505505570006	40	38
HEE51DIN11851	0505505570007	50	51
HEE63DIN11851	0505505570008	65	63
HEE76DIN11851	0505505570009	80	76
HEE102DIN11851	0505505570010	100	102
HEE150DIN11851	0505505570011	150	150



HEE

## RACOR HEMBRA SS316L ESPIGA LISA

Ref.	Código	DN	OD Espiga (mm)
HEL13DIN11851	0505505570012	15	13
HEL19DIN11851	0505505570013	20	19
HEL25DIN11851	0505505570014	25	25
HEL32DIN11851	0505505570015	32	32
HEL38DIN11851	0505505570016	40	38
HEL50DIN11851	0505505570017	50	50
HEL63DIN11851	0505505570018	65	63
HEL76DIN11851	0505505570019	80	76
HEL100DIN11851	0505505570020	100	100
HEL150DIN11851	0505505570021	150	150



HEL





# RACORES DIN 11851



## RACOR MACHO SS316L ESPIGA ESTRIADA

Ref.	Código	Rosca	DN	OD Espiga (mm)
MEE13DIN11851	0505505570022	RD34x1/8"	15	13
MEE19DIN11851	0505505570023	RD44x1/6"	20	19
MEE25DIN11851	0505505570024	RD52x1/6"	25	25
MEE32DIN11851	0505505570025	RD58x1/6"	32	32
MEE38DIN11851	0505505570026	RD65x1/6"	40	38
MEE51DIN11851	0505505570027	RD78x1/6"	50	51
MEE63DIN11851	0505505570028	RD95x1/6"	65	63
MEE76DIN11851	0505505570029	RD110x1/4"	80	76
MEE102DIN11851	0505505570030	RD130x1/4"	100	102
MEE150DIN11851	0505505570031	RD190x1/4"	150	150



MEE

## RACOR MACHO SS316L ESPIGA LISA

Ref.	Código	Rosca	DN	OD Espiga (mm)
MEL13DIN11851	0505505570032	RD34x1/8"	15	13
MEL19DIN11851	0505505570033	RD44x1/6"	20	19
MEL25DIN11851	0505505570034	RD52x1/6"	25	25
MEL32DIN11851	0505505570035	RD58x1/6"	32	32
MEL38DIN11851	0505505570036	RD65x1/6"	40	38
MEL51DIN11851	0505505570037	RD78x1/6"	50	50
MEL63DIN11851	0505505570038	RD95x1/6"	65	63
MEL75DIN11851	0505505570039	RD110x1/4"	80	75
MEL102DIN11851	0505505570040	RD130x1/4"	100	100
MEL150DIN11851	0505505570041	RD190x1/4"	150	150



MEL

## RACOR HEMBRA SS304 SOLDAR

Ref.	Código	DN	ID Tubo (mm)	OD Tubo (mm)
HS1621DIN11851	0505505570042	15	16	21
HS2025DIN11851	0505505570043	20	20	25
HS2631DIN11851	0505505570044	25	26	31
HS3237DIN11851	0505505570045	32	32	37
HS3843DIN11851	0505505570046	40	38	43
HS5055DIN11851	0505505570047	50	50	55
HS6672DIN11851	0505505570048	65	66	72
HS8187DIN11851	0505505570049	80	81	87
HS100106DIN11851	0505505570050	100	100	106
HS150157DIN11851	0505505570051	150	150	157



HS

## RACOR MACHO SS304 SOLDAR

Ref.	Código	Rosca	DN	ID Tubo (mm)	OD Tubo (mm)
MS1621DIN11851	0505505570052	RD34x1/8"	15	16	21
MS2025DIN11851	0505505570053	RD44x1/6"	20	20	25
MS2631DIN11851	0505505570054	RD52x1/6"	25	26	31
MS3237DIN11851	0505505570055	RD58x1/6"	32	32	37
MS3843DIN11851	0505505570056	RD65x1/6"	40	38	43
MS5055DIN11851	0505505570057	RD78x1/6"	50	50	55
MS6672DIN11851	0505505570058	RD95x1/6"	65	66	72
MS8187DIN11851	0505505570059	RD110x1/4"	80	81	87
MS100106DIN11851	0505505570060	RD130x1/4"	100	100	106
MS150157DIN11851	0505505570061	RD190x1/4"	150	150	157



MS

# RACORES DIN 11851



## RACOR ADAPTADOR SS316 DIN11851 HEMBRA A CLAMP DIN32676

Ref.	Código	Rosca	DN	OD. Clamp
HDIN11851DN20CL34	0505505570062	RD44x1/6"	20	34
HDIN11851DN25CL50	0505505570063	RD52x1/6"	25	50,5
HDIN11851DN32CL50	0505505570064	RD58x1/6"	32	50,5
HDIN11851DN40CL50	0505505570065	RD65x1/6"	40	50,5
HDIN11851DN50CL64	0505505570066	RD78x1/6"	50	64
HDIN11851DN65CL91	0505505570067	RD95x1/6"	65	91
HDIN11851DN80CL106	0505505570068	RD110x1/4"	80	106



HDIN

## RACOR ADAPTADOR SS316 DIN11851 MACHO A CLAMP DIN32676

Ref.	Código	Rosca	DN	OD. Clamp
MDIN11851DN20CL34	0505505570069	RD44x1/6"	20	34
MDIN11851DN25CL50	0505505570070	RD52x1/6"	25	50,5
MDIN11851DN32CL50	0505505570071	RD58x1/6"	32	50,5
MDIN11851DN40CL50	0505505570072	RD65x1/6"	40	50,5
MDIN11851DN50CL64	0505505570073	RD78x1/6"	50	64
MDIN11851DN65CL91	0505505570074	RD95x1/6"	65	91
MDIN11851DN80CL106	0505505570075	RD110x1/4"	80	106



MDIN

## RACOR ADAPTADOR SS316 DIN11851 MACHO A HEMBRA IBC 60X6

Ref.	Código	Rosca M	DN	Rosca H
MDIN11851DN20H60X6	0505505570076	RD52x1/6"	25	S60X6
MDIN11851DN25H60X6	0505505570077	RD58x1/6"	32	S60X6
MDIN11851DN32H60X6	0505505570078	RD65x1/6"	40	S60X6
MDIN11851DN40H60X6	0505505570079	RD78x1/6"	50	S60X6



MDIN60X6

## TUERCA HEMBRA SS304

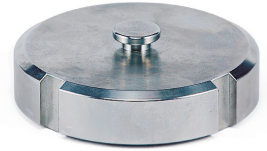
Ref.	Código	DN	Rosca
TUHRD34DIN11851	0505505570080	15	RD34x1/8"
TUHRD44DIN11851	0505505570081	20	RD44x1/6"
TUHRD52DIN11851	0505505570082	25	RD52x1/6"
TUHRD58DIN11851	0505505570083	32	RD58x1/6"
TUHRD65DIN11851	0505505570084	40	RD65x1/6"
TUHRD78DIN11851	0505505570085	50	RD78x1/6"
TUHRD95DIN11851	0505505570086	65	RD95x1/6"
TUHRD110DIN11851	0505505570087	80	RD110x1/4"
TUHRD130DIN11851	0505505570088	100	RD130x1/4"
TUHRD190DIN11851	0505505570089	150	RD190x1/4"



TUHRD

## TUERCA HEMBRA SS304

Ref.	Código	DN	Rosca
TAHRD34DIN11851	0505505570090	15	RD34x1/8"
TAHRD44DIN11851	0505505570091	20	RD44x1/6"
TAHRD52DIN11851	0505505570092	25	RD52x1/6"
TAHRD58DIN11851	0505505570093	32	RD58x1/6"
TAHRD65DIN11851	0505505570094	40	RD65x1/6"
TAHRD78DIN11851	0505505570095	50	RD78x1/6"
TAHRD95DIN11851	0505505570096	65	RD95x1/6"
TAHRD110DIN11851	0505505570097	80	RD110x1/4"
TAHRD130DIN11851	0505505570098	100	RD130x1/4"
TAHRD190DIN11851	0505505570099	150	RD190x1/4"



TAHRD

## TAPÓN MACHO SS304

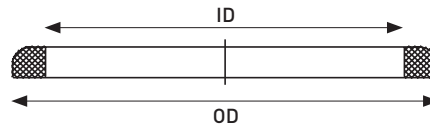
Ref.	Código	DN	Rosca
TAMRD34DIN11851	0505505570100	15	RD34x1/8"
TAMRD44DIN11851	0505505570101	20	RD44x1/6"
TAMRD52DIN11851	0505505570102	25	RD52x1/6"
TAMRD58DIN11851	0505505570103	32	RD58x1/6"
TAMRD65DIN11851	0505505570104	40	RD65x1/6"
TAMRD78DIN11851	0505505570105	50	RD78x1/6"
TAMRD95DIN11851	0505505570106	65	RD95x1/6"
TAMRD110DIN11851	0505505570107	80	RD110x1/4"
TAMRD130DIN11851	0505505570108	100	RD130x1/4"
TAMRD190DIN11851	0505505570109	150	RD190x1/4"



TAMRD

## JUNTAS DIN11851

Material	Temperatura C°
MQ (Silicona)	-100 a +250
NBR	-10 a +120
EPDM	-50 a +130
PTFE	-150 a +280



ID (mm)	OD (mm)	Espesor	DN	Ref. MQV (Silicona)	Código	Ref. NBR	Código
18	26	4,5	15	J11851SIL15	A CONSULTAR	J11851NBR15	A CONSULTAR
23	33	4,5	20	J11851SIL20	A CONSULTAR	J11851NBR20	A CONSULTAR
30	40	5	25	J11851SIL25	A CONSULTAR	J11851NBR25	A CONSULTAR
36	46	5	32	J11851SIL32	A CONSULTAR	J11851NBR32	A CONSULTAR
42	52	5	40	J11851SIL40	A CONSULTAR	J11851NBR40	A CONSULTAR
54	64	5	50	J11851SIL50	A CONSULTAR	J11851NBR50	A CONSULTAR
71	81	5	65	J11851SIL65	A CONSULTAR	J11851NBR65	A CONSULTAR
85	95	5	80	J11851SIL80	A CONSULTAR	J11851NBR80	A CONSULTAR
104	114	5	100	J11851SIL100	A CONSULTAR	J11851NBR100	A CONSULTAR
155	167	7	150	J11851SIL150	A CONSULTAR	J11851NBR150	A CONSULTAR

ID (mm)	OD (mm)	Espesor	DN	Ref. EPDM	Código	Ref. PTFE	Código
18	26	4,5	15	J11851EPDM15	A CONSULTAR	J11851PTFE15	A CONSULTAR
23	33	4,5	20	J11851EPDM20	A CONSULTAR	J11851PTFE20	A CONSULTAR
30	40	5	25	J11851EPDM25	A CONSULTAR	J11851PTFE25	A CONSULTAR
36	46	5	32	J11851EPDM32	A CONSULTAR	J11851PTFE32	A CONSULTAR
42	52	5	40	J11851EPDM40	A CONSULTAR	J11851PTFE40	A CONSULTAR
54	64	5	50	J11851EPDM50	A CONSULTAR	J11851PTFE50	A CONSULTAR
71	81	5	65	J11851EPDM65	A CONSULTAR	J11851PTFE65	A CONSULTAR
85	95	5	80	J11851EPDM80	A CONSULTAR	J11851PTFE80	A CONSULTAR
104	114	5	100	J11851EPDM100	A CONSULTAR	J11851PTFE100	A CONSULTAR
155	167	7	150	J11851EPDM150	A CONSULTAR	J11851PTFE150	A CONSULTAR



# RACORES TRI-CLAMP DIN 32676



**NEW!**

ACCESFLUID certifica los procesos de fabricación de acuerdo con la norma DIN32676. El grado de rugosidad obtenido para la superficie interior es  $Ra \leq 0,8\mu m$  y exterior  $Ra \leq 1,6\mu m$ . Calidad del acero inoxidable AISI 316.

#### CARACTERÍSTICAS:

- . Material TRI-CLAMP: AISI 316.
- . Material ABRAZADERAS: AISI 304 / AISI 316.
- . Valores Rugosidad: Interno  $Ra \leq 0,8\mu m$  y Externo  $Ra \leq 1,6\mu m$ .
- . Presión máxima de trabajo: 16 bar (a 21°C).
- . Temperatura de trabajo: Ver tabla de juntas.
- . Juntas con certificación alimentaria.

#### NORMAS:

- . DIN 32676.
- . Anillo seguridad según EN-14420.



CONSULTE A PARTIR DE LA PÁG. 429, LA GAMA DIN11851 PARA CONVERSORES CON GAMA CLAMP.



CONSULTE PARA OTRAS FIGURAS, MEDIDAS Y NORMAS (3-A / BPE / ISO 1127 / IMPERIAL)

## TRI-CLAMP ESPIGA ESTRIADA

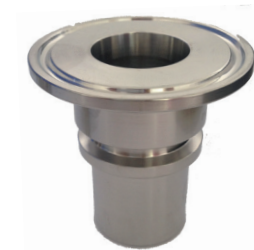
Ref.	Código	OD Disco (mm)	ID Disco (mm)	OD Espiga (mm)
C13416DIN316	0505505560016	34	16	13,4
C13420DIN316	0505505560017	34	20	19,4
C15026DIN316	0505505560018	50.5	26	25,4
C15032DIN316	0505505560019	50.5	32	32,4
C15038DIN316	0505505560020	50.5	38	38,4
C16450DIN316	0505505560021	64	50	51,4
C19166DIN316	0505505560022	91	66	63,5
C110681DIN316	0505505560023	106	81	76,4
C1119100DIN316	0505505560024	119	100	101,8



Espiga estriada

## TRI-CLAMP ESPIGA LISA

Ref.	Código	OD Disco (mm)	ID Disco (mm)	OD Espiga (mm)
C23416DIN316	0505505560025	34	16	13
C23420DIN316	0505505560026	34	20	19
C25026DIN316	0505505560027	50.5	26	25
C25032DIN316	0505505560028	50.5	32	32
C25038DIN316	0505505560029	50.5	38	38
C26450DIN316	0505505560030	64	50	51
C29166DIN316	0505505560031	91	66	63
C210681DIN316	0505505560032	106	81	76
C2119100DIN316	A CONSULTAR	119	100	101



Espiga lisa

## TRI-CLAMP ESPIGA CON RECUBRIMIENTO EN PFA

Ref.	Código	OD Disco (mm)	ID Disco (mm)	OD Espiga (mm)
C15026DIN316-PFA	0505505560033	50.5	-	25,4
C15032DIN316-PFA	0505505560034	50.5	-	32,4
C15038DIN316-PFA	0505505560035	50.5	-	38,4
C16450DIN316-PFA	0505505560036	64	-	51,4
C19166DIN316-PFA	0505505560037	91	-	63,5
C110681DIN316-PFA	0505505560038	106	-	76,0
C1119100DIN316-PFA	0505505560039	119	-	101,8



Espiga con recubrimiento en PFA



# RACORES TRI-CLAMP DIN 32676



## TRI-CLAMP CODO 90° ESPIGA ESTRIADA

Ref.	Código	OD Disco (mm)	ID Disco (mm)	OD Espiga (mm)
C33416DIN316	0505505560040	34	16	13,4
C33420DIN316	0505505560041	34	20	19,4
C35026DIN316	0505505560042	50.5	26	25,4
C35032DIN316	0505505560043	50.5	32	32,4
C35038DIN316	0505505560044	50.5	38	38,4
C36450DIN316	0505505560045	64	50	51,4
C39166DIN316	0505505560046	91	66	63,5
C310681DIN316	0505505560047	106	81	76,4



Codo 90° espiga estriada

## TRI-CLAMP CODO 45° ESPIGA ESTRIADA

Ref.	Código	OD Disco (mm)	ID Disco (mm)	OD Espiga (mm)
C43416DIN316	0505505560048	34	16	13,4
C43420DIN316	0505505560049	34	20	19,4
C45026DIN316	0505505560050	50.5	26	25,4
C45032DIN316	0505505560051	50.5	32	32,4
C45038DIN316	0505505560052	50.5	38	38,4
C46450DIN316	0505505560053	64	50	51,4
C49166DIN316	0505505560054	91	66	63,5
C410681DIN316	0505505560055	106	81	76,4



Codo 45° espiga estriada

## TRI-CLAMP SOLDAR

Ref.	Código	OD Disco (mm)	ID Disco (mm)	Tubo soldar	Altura (mm)
C73416DIN316		34	16	16x19	28.5
C73420DIN316	0505505560056	34	20	20x23	28.5
C75026DIN316	0505505560057	50.5	26	26x29	28.5
C75032DIN316	0505505560058	50.5	32	32x35	28.5
C75038DIN316	0505505560059	50.5	38	38x41	28.5
C76450DIN316	0505505560060	64	50	50x53	28.5
C79166DIN316	0505505560061	91	66	66x70	28.5
C710681DIN316	0505505560062	106	81	81x85	28.5
C7119100DIN316	0505505560063	119	100	100x104	28.5



Soldar

## TRI-CLAMP ROSCA MACHO CILÍNDRICA BSPP

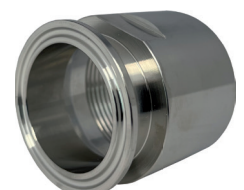
Ref.	Código	OD Disco (mm)	ID Disco (mm)	Rosca M (BSPP)
C83416DIN316	0505505560056	34	16	1/2"
C83420DIN316	0505505560057	34	20	3/4"
C85026DIN316	0505505560058	50.5	26	1"
C85032DIN316	0505505560059	50.5	32	1-1/4"
C85038DIN316	0505505560060	50.5	38	1-1/2"
C86450DIN316	0505505560061	64	50	2"
C89166DIN316	0505505560062	91	66	2-1/2"
C810681DIN316	0505505560063	106	81	3"



Rosca macho cilíndrica BSPP

## TRI-CLAMP ROSCA HEMBRA CILÍNDRICA BSPP

Ref.	Código	OD Disco (mm)	ID Disco (mm)	Rosca H (BSPP)
C93416DIN316	0505505560073	34	16	1/2"
C93420DIN316	0505505560074	34	20	3/4"
C95026DIN316	0505505560075	50.5	26	1"
C95032DIN316	0505505560076	50.5	32	1-1/4"
C95038DIN316	0505505560077	50.5	38	1-1/2"
C96450DIN316	0505505560078	64	50	2"
C99166DIN316	0505505560079	91	66	2-1/2"
C910681DIN316	0505505560080	106	81	3"



Rosca hembra cilíndrica BSPP





# RACORES TRI-CLAMP DIN 32676



## ADAPTADOR TRI-CLAMP A IBC HEMBRA S60X6 SIN JUNTA

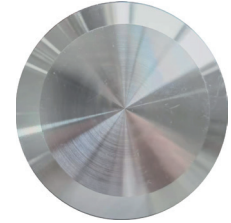
Ref.	Código	OD Disco (mm)	ID Disco (mm)	Rosca IBC
C143416S60X6	0505505560081	34	16	S60X6
C14503260X6	0505505560082	50.5	32	S60X6
C146450S60X6	0505505560083	64	50	S60X6
C149166S60X6	0505505560084	91	66	S60X6



Adaptador a hembra sin junta

## TRI-CLAMP TAPA

Ref.	Código	OD Disco (mm)
C1234DIN316	0505505560085	34
C1250DIN316	0505505560086	50.5
C1264DIN316	0505505560087	64
C1291DIN316	0505505560088	91
C12106DIN316	0505505560089	106
C12119DIN316	0505505560090	119



Tapa

## ABRAZADERA CLAMP 1 PIN SS304

Ref.	Código	OD Disco (mm)
A1341304	0505505560091	34
A1501304	0505505560092	50.5
A1641304	0505505560093	64
A1911304	0505505560094	91
A11061304	0505505560095	106
A11191304	0505505560096	119



Abrazadera Clamp 1

## ABRAZADERA CLAMP 2 PINS SS316

Ref.	Código	OD Disco (mm)
A2342316	0505505560097	34
A2502316	0505505560098	50.5
A2642316	0505505560099	64
A2912316	0505505560100	91
A21062316	0505505560101	106
A21192316	0505505560102	119



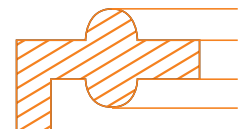
Abrazadera Clamp 2

## JUNTAS CLAMP

OD Disco (mm)	ID (mm)	Ref. NBR	Código NBR	Ref. EPDM	Código EPDM
34	16	J23416DINNBR	A CONSULTAR	J23416DINEPDM	0505505560109
34	20	J23420DINNBR	A CONSULTAR	J23420DINEPDM	0505505560110
50.5	26	J25026DINNBR	0505505560103	J25026DINEPDM	0505505560111
50.5	32	J25032DINNBR	0505505560104	J25032DINEPDM	0505505560112
50.5	38	J25038DINNBR	0505505560105	J25038DINEPDM	0505505560113
64	50	J26450DINNBR	0505505560106	J26450DINEPDM	0505505560114
91	66	J29166DINNBR	0505505560107	J29166DINEPDM	0505505560115
106	81	J210681DINNBR	0505505560108	J210681DINEPDM	0505505560116
119	100	J2119100DINNBR	A CONSULTAR	J2119100DINEPDM	0505505560117

Material	Temp. C°
NBR	-10 a +120
EPDM	-50 a +130
FPM (Vitón®)	-10 a +180
PTFE	-10 a +280
MVQ (Silicona)	-100 a +250

### Perfil junta



OD Disco (mm)	ID (mm)	Ref. FPM	Código FPM	Ref. PTFE	Código PTFE	Ref. MVQ	Código MVQ
34	16	J23416DINFPM	0505505560118	J23416DINPTFE	0505505560127	J23416DINMVQ	0505505560136
34	20	J23420DINFPM	0505505560119	J23420DINPTFE	0505505560128	J23420DINMVQ	0505505560137
50.5	26	J25026DINFPM	0505505560120	J25026DINPTFE	0505505560129	J25026DINMVQ	0505505560138
50.5	32	J25032DINFPM	0505505560121	J25032DINPTFE	0505505560130	J25032DINMVQ	0505505560139
50.5	38	J25038DINFPM	0505505560122	J25038DINPTFE	0505505560131	J25038DINMVQ	0505505560140
64	50	J26450DINFPM	0505505560123	J26450DINPTFE	0505505560132	J26450DINMVQ	0505505560141
91	66	J29166DINFPM	0505505560124	J29166DINPTFE	0505505560133	J29166DINMVQ	A CONSULTAR
106	81	J210681DINFPM	0505505560125	J210681DINPTFE	0505505560134	J210681DINMVQ	A CONSULTAR
119	100	J2119100DINFPM	0505505560126	J2119100DINPTFE	0505505560135	J2119100DINMVQ	0505505560142



Juntas Clamp





# CONECTORES DRY-BREAK



Solución de conexionado avanzado para industria en general. Disponibles en dimensiones de 1" a 6" y con una amplia variedad de materiales, los conectores DRY-BREAK ofrecen soluciones a medida para la gestión de fluidos destinados a todos los sectores industriales. Diseñados para una utilización segura y simple, con una intervención mínima del operador, las conexiones DRY-BREAK constituyen una combinación perfecta en prestaciones técnicas, seguridad y mantenimiento para la transferencia de productos agresivos.

## FUNCIONES:

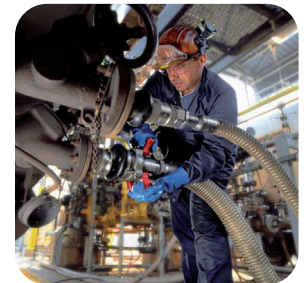
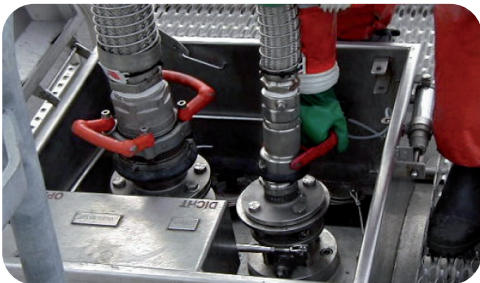
- . Las válvulas se abren y se cierran automáticamente al conectar ó desconectar.
- . Manejo simple en una sola acción.
- . Cierre de válvulas garantizado antes de la desconexión.
- . Pérdida mínima de fluido al conectar/desconectar.
- . Conexión/Desconexión segura bajo presión.
- . Pocas piezas móviles que aseguran su fiabilidad.
- . Conexión de resistente construcción para diferentes circuitos, evitando errores humanos en la operativa.
- . Mejora de la eficacia productiva.

## APLICACIONES:

- . Carga y descarga de camiones cisterna y vagones cisterna.
- . Contenedores IBC.
- . Abastecimiento plataformas en alta mar.
- . Procesamiento industria farmacéutica.
- . Recuperación gases.
- . Trasvases barco/puerto, barco/barco y brazos de carga.
- . Carga/descarga de grandes caudales.
- . Pinturas y tintas.
- . Transferencia de bitúmenes.
- . Descarga productos alimentarios.
- . Reabastecimiento de carburante de aviones y locomotoras.

## CERTIFICACIONES:

- . Norma Vd TUV, marcaje TU AGG 166-93 según ADR, RID, IMDG y VDI 2440 apartado 3.3.1.3.
- . Marcado CE según directiva Europea 2014/68/EU "PED".
- . Aprobación TDT. Marcaje TDT-UW-30/09, según ADR/RID de Polonia.
- . Fabricado según ISO 9001:2000.
- . Certificado ISO 14001:2004 y OHSAS 18001:2007.
- . Fabricado según EN 13480 y EN 13445.



## DRY-BREAK

### DIMENSIONES:

- . 1" (DN19-DN32-Ø56mm)
- . 2" (DN40-DN50-Ø70mm)
- . 2-1/2" (DN65-DN80-Ø105mm)
- . 3" (DN80-Ø119mm)
- . 4" (DN100-Ø164mm).
- . 6" (DN150-Ø238mm).

### MATERIALES:

- . Aluminio, bronce, acero Inox 316L.
- . Otros materiales a consultar.

### JUNTAS:

- . FKM (Vitón®), NBR, EPDM, Chemraz®, Kalrez®.
- . Otros materiales a consultar.

### PRESIÓN DE TRABAJO:

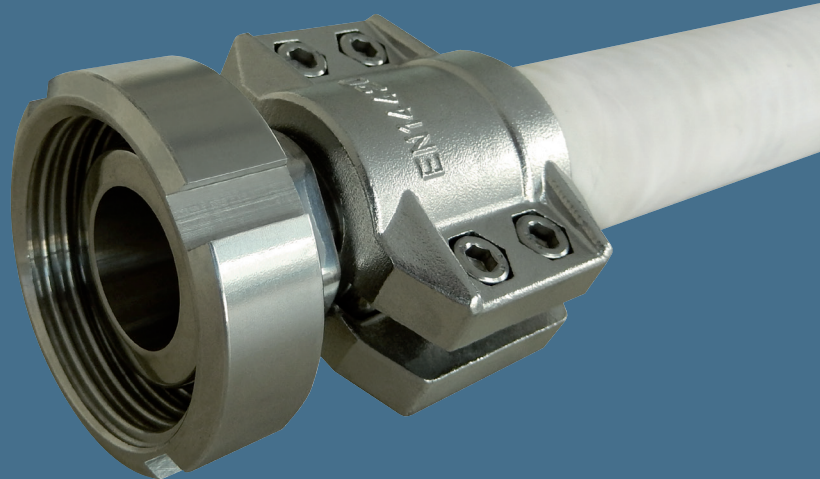
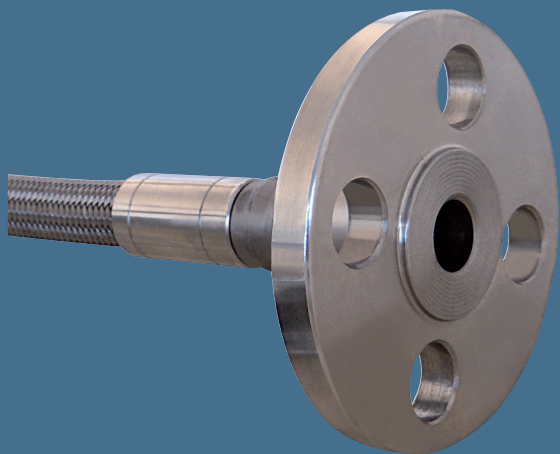
- . PN 10 - PN- 15.

### CONEXIONES:

- . Roscas BSP y NPT.
- . Bridas DIN, ASA, TW Y TTMA.
- . Otras roscas y bridas a consultar.



COMPATIBILIDAD: NATO STANAG 3756



**accesfluid**

Soluciones Técnicas Conducción de Fluidos y Aire Comprimido

# Connecting Solutions

- . **TUBOS TÉCNICOS**
- . **MANGUERA INDUSTRIAL**
- . **MANGUERA COMPOSITE**
- . **TUBOS METÁLICOS FLEXIBLES**

- . Soluciones personalizadas
- . Diseño y producción integral
- . Amplia gama de conexiones
- . Mangueras de  $\varnothing$  3/4" a  $\varnothing$  6"
- . Pruebas de hidrostática, elongación y conductividad
- . Posibilidad de emisión de certificado, marcaje y personalización
- . Pruebas "in situ"

