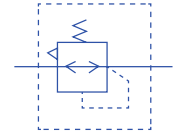


UNIDAD DE TRATAMIENTO DE AIRE COMPRIMIDO

SERIE ER - Regulador



Modelo completo	ESPECIFICACIONES				Accesorios soporte
	*Caudal (l/min)	Conexión (G)	Rosca del manómetro	Peso (kg)	
ER1000-M5	100	M5	1/16	0,08	B120
ER2000-01	1178	1/8	1/8	0,27	B220
ER2000-02	1200	1/4			
ER3000-02	2112	1/4	1/8	0,41	B320
ER3000-03	2212	3/8			
ER4000-03	5020	3/8		0,84	
ER4000-04	5312	1/2	1/4		B420
ER5000-06	6400	3/4		1,19	
ER5000-10	6600	1			

* La información se basa en la presión de suministro de 8,0 bar y la presión de ajuste de 6,3 bar.
 OPCIONES: 1. EIC para opción con manómetro integrado (añadir I intercalada en la referencia inicial).
 Soportes de montaje incluidos en el suministro.

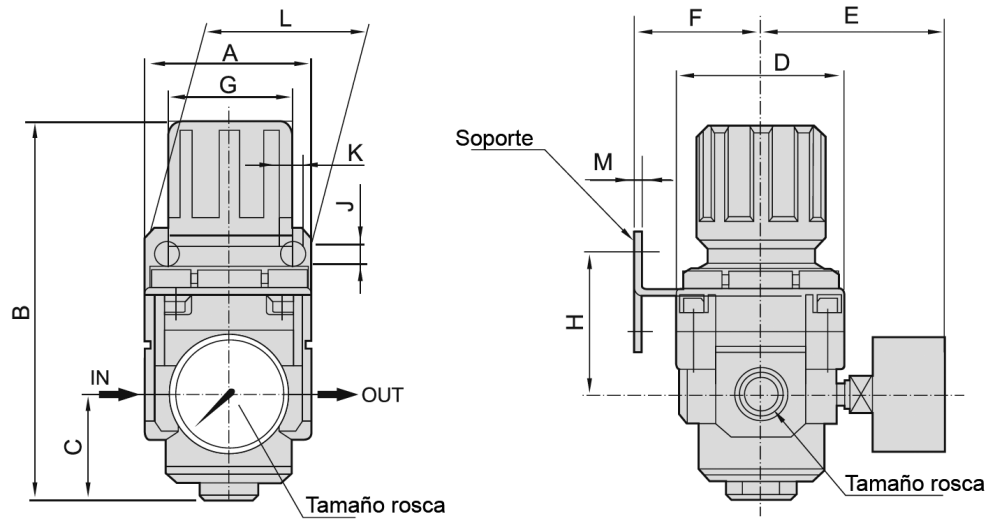


ER

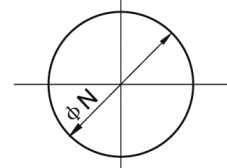


EIR

MEDIDAS 1000 - 5000:



Agujero de corte del panel



ER1000-3000:
Max 3,5mm
ER4000-5000:
Max 5mm

Tamaño	Tamaño Rosca	A	B	C	D	E	F	G	H	J	K	L	M	N
1000	M5	25	61,5	11	25	26	25	28	30	4,5	6,5	40	2	20,5
2000	1/8"- 1/4"	40	95	17	40	56,8	30	34	44	5,4	15,4	55	2,3	33,5
3000	1/4"- 3/8"	53	127,5	35	53	60,8	39	40	46	6,5	8	53	2,3	42,5
4000	3/8"- 1/2"	70	149,5	37,5	70	65,5	49,2	54	54	8,5	10,5	70	2,3	52,5
5000	3/4"- 1"	90	168	48	90	75,5	49,2	54	62	8,5	10,5	70	2,3	52,5