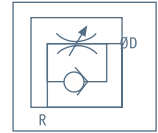


El nuevo regulador Serie NSH ofrece la misma eficacia y rendimiento que nuestro actual NSE pero con la ventaja de disponer del tornillo de regulación oculto, impidiendo manipulaciones involuntarias o erróneas de la regulación óptima.

CARACTERÍSTICAS:

- . Gran precisión de regulación.
- . Cuerpo resina acetálica (tecnopolímero).
- . Partes metálicas en latón niquelado.
- . Pinza agarre en Inox.
- . Presión de trabajo: 9 bar.
- . Presión negativa: 0,5 bar.
- . Temperatura trabajo: 0°C a 60°C.
- . Roscas cónicas teflonadas y roscas cilíndricas con junta OR-NBR.
- . Exento de siliconas y aceites en su montaje.
- . Cumple normativa ROHS medio ambiente.



REGULACIÓN

De rosca M a tubo H añadir "ON" después de referencia.
De tubo H a rosca M añadir "IN" después de referencia.

ref.º Tubo - Rosca	Rosca	Ud./caja
NSH 04-01	R1/8"	50
NSH 04-02	R1/4"	50
NSH 06-01	R1/8"	50
NSH 06-02	R1/4"	50
NSH 06-03	R3/8"	25
NSH 08-01	R1/8"	50
NSH 08-02	R1/4"	50
NSH 08-03	R3/8"	25
NSH 08-04	R1/2"	20
NSH 10-02	R1/4"	25
NSH 10-03	R3/8"	25
NSH 10-04	R1/2"	20
NSH 12-03	R3/8"	25
NSH 12-04	R1/2"	20



NSH
Rosca cónica

ref.º Tubo - Rosca	Rosca	Ud./caja
NSH 04-M5	M5	100
NSH 04-G01	G1/8"	50
NSH 04-G02	G1/4"	50
NSH 06-M5	M5	100
NSH 06-G01	G1/8"	50
NSH 06-G02	G1/4"	50
NSH 06-G03	G3/8"	25
NSH 08-G01	G1/8"	50
NSH 08-G02	G1/4"	50
NSH 08-G03	G3/8"	25
NSH 08-G04	G1/2"	20
NSH 10-G02	G1/4"	25
NSH 10-G03	G3/8"	25
NSH 10-G04	G1/2"	20
NSH 12-G03	G3/8"	20
NSH 12-G04	G1/2"	20



NSH-G
Rosca cilíndrica.

TECNOLOGÍA NEUMÁTICA

Componentes y accesorios

- . Cilindros cuadrados ISO 15552.
- . Cilindro redondo ISO 6432.
- . Cilindros compactos y guiados ISO 21287.
- . Cilindros de giro.
- . Cilindros magnéticos sin vástago.
- . Cilindro plano de doble émbolo.
- . Cilindro plano de doble émbolo y doble vástago.
- . Cilindro guía compacto.
- . Cilindro de sujeción línea y giratorio.

Consulte nuestro apartado de Cilindros, pág. 294-343



accesfluid
División Tecnología Neumática