

REGULADORES DE CAUDAL INOX



INOX



VXRE

Ref.	Rosca
VXRE 0101	1/8"
VXRE 0202	1/4"
VXRE 0303	3/8"
VXRE 0404	1/2"

Regulador caudal INOX-316 unidireccional.
Presión trabajo: 16 bar.
Junta VITÓN / Temperatura: 120°C.
Rosca BSP. Posibilidad bajo pedido de roscas NPT y SAE.



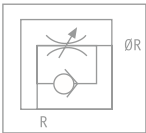
INOX



VXREB

Ref.	Rosca
VXREB 0101	1/8"
VXREB 0202	1/4"
VXREB 0303	3/8"
VXREB 0404	1/2"

Regulador caudal INOX-316 bidireccional.
Presión trabajo: 40 bar.
Junta VITÓN / Temperatura: 120°C. Rosca BSP. Posibilidad bajo pedido de roscas NPT y SAE.



INOX

Ref.	Rosca
VXREL-0101	H-1/8"
VXREL-0202	H-1/4"
VXREL-0303	H-3/8"
VXREL-0404	H-1/2"



VXREL

Regulador caudal INOX-316 unidireccional.
Presión trabajo: 10 bar. Temperatura: 120°C. Rosca BSP. Posibilidad bajo pedido de roscas NPT y SAE.



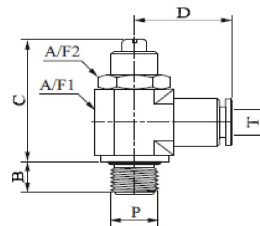
REGULADORES DE CAUDAL INOX CONEXIÓN INSTANTÁNEA "VXEL"

NEW!



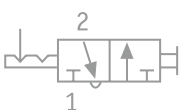
INOX

Ref.	Ø Ext. "T"	P	B	C	D	A/F1	A/F2
VXEL 04-M5	4 mm	M5	4.0	24.0	14.0	11.0	9.5
VXEL 06-G01	6 mm	G1/8"	6.0	38.0	24.0	14.3	14.3
VXEL 06-G02	6 mm	G1/4"	8.0	43.0	27.0	19.0	17.4
VXEL 08-G01	8 mm	G1/8"	6.0	38.0	24.0	14.3	14.3
VXEL 08-G02	8 mm	G1/4"	8.0	43.0	27.0	19.0	17.4
VXEL 10-G02	10 mm	G1/4"	8.0	43.0	27.0	19.0	17.4
VXEL 10-G03	10 mm	G3/8"	8.0	51.0	31.0	22.0	20.6
VXEL 12-G03	12 mm	G3/8"	8.0	51.0	31.0	22.0	20.6
VXEL 12-G04	12 mm	G1/2"	10.0	57.0	33.0	27.0	24.0



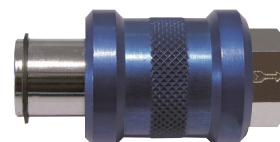
VXEL-G

"T" Tubo - Rosca hembra BSPP (cilíndrica orientable) - Tubo



VÁLVULAS AUXILIARES

Ref.	Rosca	Ref.	Rosca
VCR M5M5	M5	VCR 0303	3/8" HH
VCR 0101	1/8" HH	VCR 0404	1/2" HH
VCR 0202	1/4" HH	VCR 0505	3/4" HH



VCR

Corredera en anodizado azul.
Cuerpo en latón niquelado.