



Pídalo en cajas,
conseguirá un mejor
almacenaje.



NEW!

CARACTERÍSTICAS:

- . Cuerpo: Acetal.
- . Anillo: Acetal + Inox 301.
- . Tubo: PA, PU y LDPE.
- . Collar: Acetal
- . Junta: EPDM
- . Roscas: NPTF / BSPT cónica / BSPP cilíndrica.
- . Aprobado con la certificación FDA en purificación de agua y bebidas.
- . Aptos para agua potable según las certificaciones ANSI y NSF 61.
- . Testeado individualmente, estanqueidad total sin riesgo de fugas.
- . Proceso de montaje y ensamblaje en Sala Limpia.

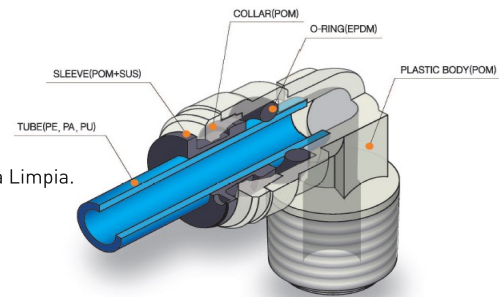
APLICACIONES:

- . Industria alimentaria.
- . Máquinas de vending.
- . Tratamiento de agua y bebidas.
- . Aire comprimido.
- . Industria Química.

CERTIFICACIÓN
FDA

NSF

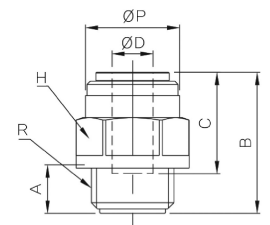
RÖHS
COMPLIANT
2002/95/EC



RACORES PARA MEDIDAS DE TUBOS EN PULGADAS

Ref.	Ø D	Ø P	A	B	C	H	R	Ud./caja
WC 5/32-G01	5/32	13	6,0	22,9	13,5	15,88	1/8	40
WC 5/32-G02	5/32	13	7,2	21,9	13,5	17,46	1/4	40
WC 3/16-G01	3/16	13	14,4	22,9	14,4	15,88	1/8	40
WC 3/16-G02	3/16	13	7,2	21,9	14,4	17,46	1/4	40
WC 1/4-G01	1/4	15	6,0	23,4	16,1	15,88	1/8	40
WC 1/4-G02	1/4	15	7,2	22,4	16,1	15,88	1/4	40
WC 5/16-G01	5/16	17,7	6,0	26,3	17,3	19,05	1/8	30
WC 5/16-G02	5/16	17,7	7,2	23,0	17,3	19,05	1/4	30
WC 5/16-G03	5/16	17,7	8,2	24,0	17,3	19,05	3/8	30
WC 3/8-G02	3/8	20	7,2	28,7	18,6	19,05	1/4	30
WC 3/8-G03	3/8	20	8,2	27,7	18,6	22,22	3/8	30
WC 3/8-G04 *	3/8	20	8,7	27,2	18,6	22,22	1/2	16
WC 1/2-G03	1/2	23	8,2	32,2	22,5	22,22	3/8	16
WC 1/2-G04	1/2	23	8,7	33,7	22,5	22,22	1/2	16

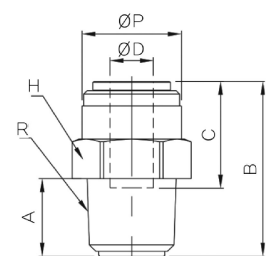
* En desarrollo.



WC-G
Recto rosca macho cilíndrica BSPP

Ref.	Ø D	Ø P	A	B	C	H	R	Ud./caja
WC 5/32-01	5/32	13	8,5	23,2	13,5	14,29	1/8	40
WC 5/32-02	5/32	13	11,7	25,9	13,5	15,88	1/4	40
WC 3/16-01	3/16	13,5	8,5	23,2	14,4	15,88	1/8	40
WC 3/16-02	3/16	13,5	11,7	25,9	14,4	15,88	1/4	40
WC 1/4-01	1/4	15	8,5	25,2	16,1	15,88	1/8	40
WC 1/4-02	1/4	15	11,7	26,4	16,1	15,88	1/4	40
WC 1/4-03	1/4	15	12,7	25,9	16,1	19,05	3/8	40
WC 1/4-04	1/4	15	15,9	29,1	16,1	22,23	1/2	40
WC 5/16-01	5/16	17,7	8,5	27,3	17,3	19,05	1/8	30
WC 5/16-02	5/16	17,7	11,7	25,5	17,3	19,05	1/4	30
WC 5/16-03	5/16	17,7	12,7	26,5	17,3	19,05	3/8	30
WC 3/8-01 *	3/8	20	10,5	29,5	18,6	20,64	1/8	30
WC 3/8-02	3/8	20	11,7	31,2	18,6	20,64	1/4	30
WC 3/8-03 *	3/8	20	12,7	29,2	18,6	20,64	3/8	30
WC 3/8-04 *	3/8	20	15,9	32,4	18,6	22,23	1/2	30
WC 1/2-03 *	1/2	23	12,7	35,7	22,5	24,61	3/8	15
WC 1/2-04 *	1/2	23	15,9	34,9	22,5	24,61	1/2	15

* En desarrollo.



WC
Recto rosca macho cónica BSPT



RACORES INSTANTÁNEOS PARA USO ALIMENTARIO Y TRATAMIENTO DE AGUA



CERTIFICACIÓN ISO 9001



Pídalo en cajas,
conseguirá un mejor
almacenaje.



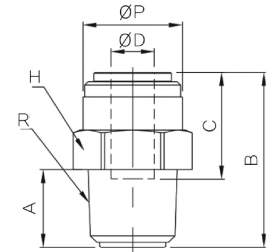
PRESIONES DE TRABAJO

RANGO DE TEMPERATURA DE TRABAJO	5/32"	3/16"	1/4"	5/16"	3/8"	1/2"
	4 mm	5 mm	6 mm	8 mm	10 mm	12 mm
1°C	16 bar			11 bar		
20°C	16 bar			11 bar		
65°C	10 bar			7 bar		



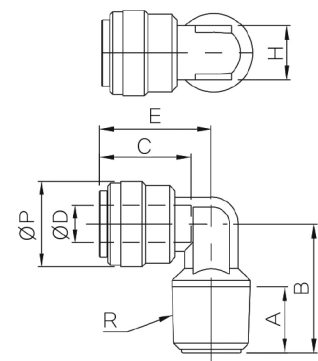
RACORES PARA MEDIDAS DE TUBOS EN PULGADAS

Ref.	Ø D	Ø P	A	B	C	H	R	Ud./caja
WC 5/32-N01	5/32	13	8,5	23,2	13,5	14,29	1/8	40
WC 5/32-N02	5/32	13	11,7	25,9	13,5	15,88	1/4	40
WC 3/16-N01	3/16	13,5	8,5	23,2	14,4	15,88	1/8	40
WC 1/4-N01	1/4	15	8,5	24,7	16,1	15,88	1/8	40
WC 1/4-N02	1/4	15	11,7	26,4	16,1	15,88	1/4	40
WC 1/4-N03	1/4	15	12,7	25,9	16,1	19,05	3/8	40
WC 1/4-N04	1/4	15	15,9	29,1	16,1	22,23	1/2	40
WC 5/16-N01	5/16	17,7	8,5	27,3	17,3	19,05	1/8	30
WC 5/16-N02	5/16	17,7	11,7	25,5	17,3	19,05	1/4	30
WC 5/16-N03	5/16	17,7	12,7	26,5	17,3	19,05	3/8	30
WC 3/8-N01	3/8	20	10,5	29,5	18,6	20,64	1/8	30
WC 3/8-N02	3/8	20	11,7	31,2	18,6	20,64	1/4	30
WC 3/8-N03	3/8	20	12,7	29,2	18,6	20,64	3/8	30
WC 3/8-N04	3/8	20	15,9	32,4	18,6	22,23	1/2	30
WC 1/2-N03	1/2	23	12,7	35,7	22,5	24,61	3/8	16
WC 1/2-N04	1/2	23	15,9	34,9	22,5	24,61	1/2	16



WC-N

Recto rosca macho cónica NPTF



WL

Codo rosca macho cónica BSPT

Ref.	Ø D	Ø P	A	B	C	E	H	R	Ud./caja
WL 1/4-01	1/4	15	8,5	19,0	16,1	19,7	9,50	1/8	40
WL 1/4-02	1/4	15	11,7	22,7	16,1	19,7	9,50	1/4	40
WL 5/16-02	5/16	17,7	11,7	22,7	17,3	21,8	12,70	1/4	30
WL 5/16-03	5/16	17,7	12,7	23,7	17,3	21,8	12,70	3/8	30



Pídalo en cajas,
conseguirá un mejor
almacenaje.

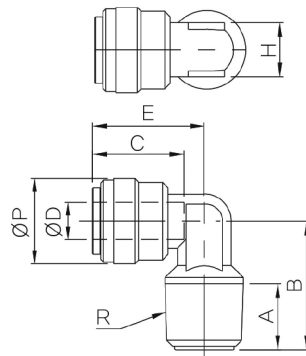


NEW!

CERTIFICACIÓN
FDA

ROHS
COMPLIANT
2002/95/EC

NSF

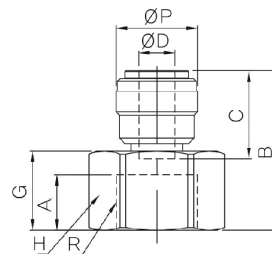


Ref.	Ø D	Ø P	A	B	C	E	H	R	Ud./caja
WL 3/16-N01	3/16	13,5	8,5	17,0	14,4	17,2	9,50	1/8	40
WL 1/4-N01	1/4	15	8,5	19,0	16,1	19,7	9,50	1/8	40
WL 1/4-N02	1/4	15	11,7	22,7	16,1	19,7	9,50	1/4	40
WL 1/4-N03	1/4	15	12,7	23,7	16,1	19,7	9,50	3/8	40
WL 5/16-N02	5/16	17,7	11,7	22,7	17,3	21,8	12,70	1/4	30
WL 5/16-N03	5/16	17,7	12,7	23,7	17,3	21,8	12,70	3/8	30
WL 3/8-N02	3/8	20	11,7	23,7	18,6	24,5	13,50	1/4	30
WL 3/8-N03	3/8	20	12,7	23,7	18,6	24,5	13,50	3/8	30
WL 1/2-N03 *	1/2	23	12,7	25,7	22,5	30	16,50	3/8	15
WL 1/2-N04 *	1/2	23	15,9	29,9	22,5	30	16,50	1/2	15

* En desarrollo.



WL-N
Codo rosca macho NPTF

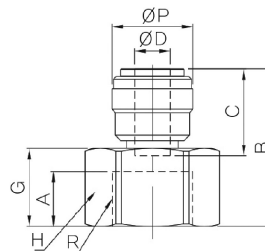


Ref.	Ø D	R	Ø P	A	B	C	G	H	Ud./caja
WCF 1/4-G03C	1/4	3/8	15	10,5	29,2	16,1	14,5	22,23	30
WCF 1/4-G04C	1/4	1/2	15	10,5	29,2	16,1	14,5	25,40	30
WCF 5/16-G03C	5/16	3/8	17,7	10,5	31,3	17,3	14,5	22,23	30
WCF 5/16-G04C	5/16	1/2	17,7	10,5	31,3	17,3	14,5	25,40	30
WCF 3/8-G03C	3/8	3/8	20	10,5	32,5	18,6	14,5	22,23	30
WCF 3/8-G04C	3/8	1/2	20	10,5	32,5	18,6	14,5	25,40	30
WCF 1/2-G04C *	1/2	1/2	23	10,5	37,0	22,5	14,5	25,40	30

* En desarrollo.



WCF-G
Recto rosca hembra cilíndrica BSPF



Ref.	Ø D	R	Ø P	A	B	C	G	H	Ud./caja
WCF 5/16-01	5/16	1/8	17,7	9,0	27,8	17,3	11,0	14,29	30
WCF 5/16-02	5/16	1/4	17,7	12,0	30,8	17,3	14,0	17,46	30

WCF
Recto rosca hembra cónica BSPT



RACORES INSTANTÁNEOS

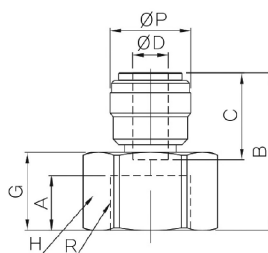
PARA USO ALIMENTARIO Y TRATAMIENTO DE AGUA



CERTIFICACIÓN ISO 9001



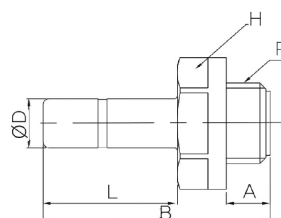
Pídalo en cajas,
conseguirá un mejor
almacenaje.



WCF-N

Recto rosca hembra NPTF

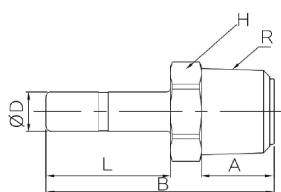
Ref.	Ø D	R	Ø P	A	B	C	G	H	Ud./caja
WCF 1/4-N01	1/4	1/8	15	9,0	26,7	16,1	11,0	14,29	40
WCF 1/4-N02	1/4	1/4	15	12,0	29,7	16,1	14,0	17,46	40
WCF 5/16-N01	5/16	1/8	17,7	9,0	27,8	17,3	11,0	14,29	30
WCF 5/16-N02	5/16	1/4	17,7	12,0	30,8	17,3	14,0	17,46	30



WCJ-G

Espiga rosca macho cilíndrica BSPP

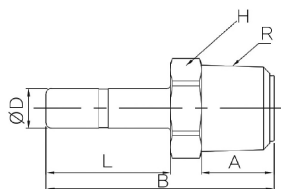
Ref.	Ø D	A	B	H	L	R	Ud./caja
WCJ 5/16-G01	5/16	6,0	37,0	19,05	22,0	1/8	40
WCJ 5/16-G02	5/16	9,0	46,5	19,05	27,5	1/4	40
WCJ 5/16-G03	5/16	10,3	49,6	19,05	27,5	3/8	40
WCJ 3/8-G03	3/8	8,2	42,9	19,05	25,2	3/8	30
WCJ 3/8-G04	3/8	8,7	43,9	22,22	25,2	1/2	30



WCJ

Espiga rosca macho cónica BSPT

Ref.	Ø D	A	B	H	L	R	Ud./caja
WCJ 5/16-01	5/16	8,5	35,5	11,11	22	1/8	30
WCJ 5/16-02	5/16	11,7	38,7	14,29	22	1/4	30
WCJ 5/16-03	5/16	12,7	40,7	19,05	22	3/8	30



WCJ-N

Espiga rosca macho NPTF

Ref.	Ø D	A	B	H	L	R	Ud./caja
WCJ 5/32-N01	5/32	8,5	31,0	11,11	17,5	1/8	40
WCJ 5/32-N02	5/32	11,7	34,2	14,29	17,5	1/4	40
WCJ 1/4-N01	1/4	8,5	33,5	11,11	20,0	1/8	40
WCJ 1/4-N02	1/4	11,7	36,7	14,29	20,0	1/4	40
WCJ 5/16-N01	5/16	8,5	35,5	11,11	22,0	1/8	30
WCJ 5/16-N02	5/16	11,7	38,7	14,29	22,0	1/4	30
WCJ 5/16-N03	5/16	12,7	40,7	19,05	22,0	3/8	30



Pídalo en cajas,
conseguirá un mejor
almacenaje.

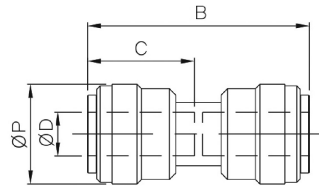


NEW!

CERTIFICACIÓN
FDA

ROHS
COMPLIANT
2002/95/EC

NSF

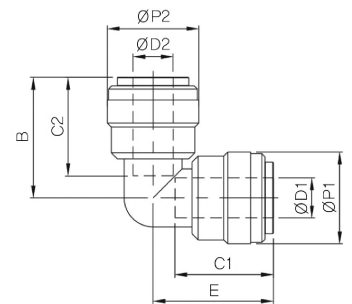


Ref.	Ø D	Ø P	B	C	Ud./caja
WUC 5/32	5/32	13,0	28,1	13,5	40
WUC 3/16	3/16	13,5	30,0	14,4	40
WUC 1/4	1/4	15,0	33,4	16,1	40
WUC 5/16	5/16	17,7	36,1	17,3	30
WUC 3/8	3/8	20,0	41,0	18,6	30
WUC 1/2	1/2	23,0	47,0	22,5	16



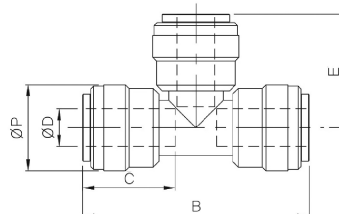
WUC
Recto tubo-tubo

Ref.	Ø D1	Ø D2	Ø P1	Ø P2	B	C1	C2	E	Ud./caja
WUL 5/32	5/32	5/32	13	13,0	16,7	13,5	13,5	16,7	40
WUL 3/16	3/16	3/16	13,5	13,5	17,7	14,4	14,4	17,7	40
WUL 1/4-3/16	1/4	3/16	15	13,5	17,7	16,1	14,4	19,7	40
WUL 1/4	1/4	1/4	15	15,0	19,7	16,1	16,1	19,7	40
WUL 5/16-5/32 *	5/16	5/32	17,7	13,0	16,7	17,3	13,5	25,3	30
WUL 5/16-1/4	5/16	1/4	17,7	15,0	19,7	17,3	16,1	25,3	24
WUL 5/16	5/16	5/16	17,7	17,7	21,8	17,3	17,3	21,8	30
WUL 3/8-1/4	3/8	1/4	20	15,0	19,7	18,6	16,1	28,0	24
WUL 3/8-5/16	3/8	5/16	20	17,7	21,8	18,6	17,3	28,0	24
WUL 3/8	3/8	3/8	20	20,0	24,5	18,6	18,6	24,5	30
WUL 1/2-1/4 *	1/2	1/4	23	15,0	19,7	22,5	16,1	30,0	16
WUL 1/2-5/16 *	1/2	5/16	23	17,7	21,8	22,5	17,3	30,0	16
WUL 1/2-3/8	1/2	3/8	23	20,0	25,5	22,5	18,6	33,0	16
WUL 1/2	1/2	1/2	23	23,0	30,0	22,5	22,5	30,0	16



WUL
Codo tubo-tubo

* En desarrollo.



Ref.	Ø D	Ø P	B	C	E	Ud./caja
WUT 5/32	5/32	13,0	33,3	13,5	16,7	40
WUT 3/16	3/16	13,5	35,4	14,4	17,7	40
WUT 1/4	1/4	15,0	39,4	16,1	19,7	40
WUT 5/16	5/16	17,7	44,6	17,3	22,3	30
WUT 3/8	3/8	20,0	49,0	18,6	24,5	30
WUT 1/2	1/2	23,0	62,0	22,5	31,0	6



WUT
"T" tubo-tubo-tubo



RACORES INSTANTÁNEOS

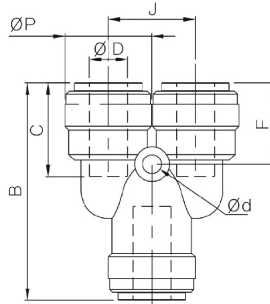
PARA USO ALIMENTARIO Y TRATAMIENTO DE AGUA



CERTIFICACIÓN ISO 9001



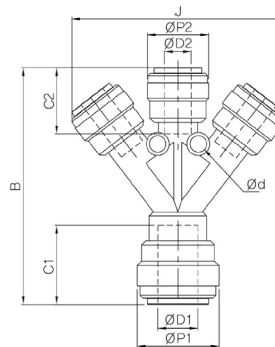
Pídalo en cajas,
conseguirá un mejor
almacenaje.



WY
Y tubo-tubo-tubo

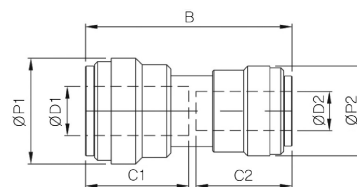
Ref.	Ø D	Ø d	Ø P	B	C	F	J	Ud./caja
WY 5/32	5/32	2,5	13,0	33,3	13,5	12,0	13,0	40
WY 1/4	1/4	3,2	15,0	37,4	16,1	14,0	15,0	40
WY 5/16	5/16	4,0	17,7	42,6	17,3	13,8	17,7	30
WY 3/8	3/8	4,0	20,0	47,0	18,6	17,5	20,0	30
WY 1/2 *	1/2	4,0	23,0	56,0	22,5	21,0	23,0	6

* En desarrollo.



WY(3)
Y(3) tubo-tubo-tubo-tubo

Ref.	Ø D1	Ø D2	Ø P1	Ø P2	B	C1	C2	J	Ø d	Ud./caja
WY(3) 3/8-1/4	3/8	1/4	20,0	15,0	57,6	18,6	16,1	51,9	4,0	12



WG
Recto tubo-tubo desigual

Ref.	Ø D1	Ø D2	Ø P1	Ø P2	B	C1	C2	Ud./caja
WG 1/4-5/32 *	1/4	5/32	15,0	13,0	30,8	16,1	13,5	24
WG 5/16-5/32 *	5/16	5/32	17,7	13,0	32,0	17,3	13,5	24
WG 5/16-1/4	5/16	1/4	17,7	15,0	34,6	17,3	16,1	24
WG 3/8-5/32 *	3/8	5/32	20,0	13,0	33,6	18,6	13,5	24
WG 3/8-1/4	3/8	1/4	20,0	15,0	35,9	18,6	16,1	24
WG 3/8-5/16	3/8	5/16	20,0	17,7	37,4	18,6	17,3	24
WG 1/2-5/16 *	1/2	5/16	23,0	17,7	41,3	22,5	17,3	16
WG 1/2-3/8	1/2	3/8	23,0	20,0	43,1	22,5	18,6	16

* En desarrollo.

RACORES INSTANTÁNEOS PARA USO ALIMENTARIO Y TRATAMIENTO DE AGUA



Pídalo en cajas,
conseguirá un mejor
almacenaje.

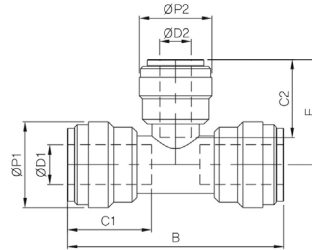


NEW!

CERTIFICACIÓN



ROHS
COMPLIANT
2002/95/EC

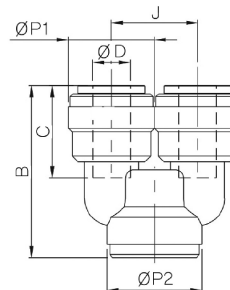


Ref.	Ø D1	Ø D2	Ø P1	Ø P2	B	C1	C2	E	Ud./caja
WUG 1/4-5/16	1/4	5/16	15,0	17,7	43,4	16,1	17,7	22,3	20
WUG 1/4-3/8	1/4	3/8	15,0	20,0	43,4	16,1	18,6	27,5	20
WUG 5/16-1/4	5/16	1/4	17,7	15,0	44,6	17,7	16,1	21,7	20
WUG 5/16-3/8	5/16	3/8	17,7	20,0	44,6	17,7	18,6	27,5	16
WUG 3/8-1/4	3/8	1/4	20,0	15,0	49,0	18,6	16,1	21,7	16
WUG 3/8-5/16	3/8	5/16	20,0	17,7	49,0	18,6	17,7	23,3	16
WUG 1/2-3/8	1/2	3/8	23,0	20,0	62,0	22,5	18,6	27,5	9



WUG

"T" tubo-tubo-tubo desigual

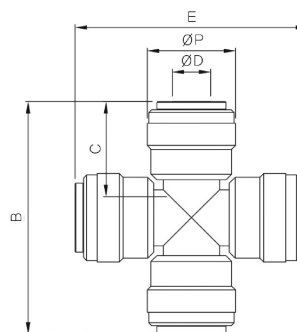


Ref.	Ø D	Ø P1	Ø P2	B	C	J	Ud./caja
WU 1/4	1/4	15,0	16,6	30,0	16,1	15,0	40
WU 5/16	5/16	17,7	16,6	33,6	17,3	17,7	30



WU

Tapón doble



Ref.	Ø D	Ø P	B	C	E	Ud./caja
WZA 5/32	5/32	13,0	33,3	13,5	33,3	40
WZA 1/4	1/4	15,0	39,4	16,1	39,4	30
WZA 5/16	5/16	17,7	44,6	17,3	44,6	30
WZA 3/8	3/8	20,0	49,0	18,6	49,0	30
WZA 1/2	1/2	23,0	61,0	22,5	61,0	15



WZA

Cruz tubo-tubo-tubo-tubo



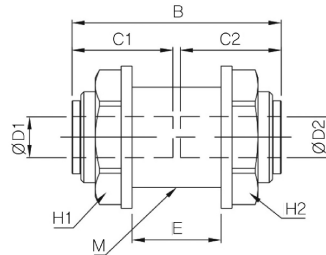
RACORES INSTANTÁNEOS PARA USO ALIMENTARIO Y TRATAMIENTO DE AGUA



CERTIFICACIÓN ISO 9001

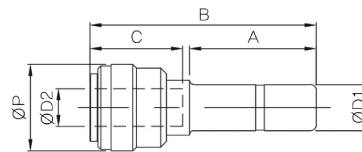


Pídalo en cajas,
conseguirá un mejor
almacenaje.



WMM
Pasamuros tubo-tubo

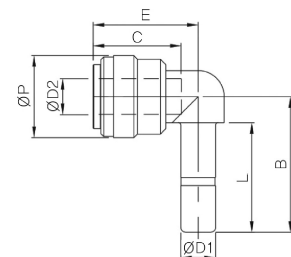
Ref.	Ø D1	Ø D2	M	B	C1	C2	E	H1	H2	Ud./caja
WMM 5/32	5/32	5/32	M16*1.0P	32,3	13,5	13,5	14,2	19,05	19,05	40
WMM 3/16	3/16	3/16	M16*1.0P	32,4	14,4	14,4	14,2	19,05	19,05	40
WMM 1/4	1/4	1/4	M16*1.0P	33,4	16,1	16,1	14,2	19,05	19,05	30
WMM 1/4-3/8 *	1/4	3/8	M20*1.0P	36,2	16,1	18,6	15,1	22,23	22,23	30
WMM 5/16	5/16	5/16	M20*1.0P	36,1	17,3	17,3	15,7	22,23	22,23	30
WMM 3/8-1/4	3/8	1/4	M20*1.0P	36,2	18,6	16,1	18,7	22,23	22,23	30
WMM 3/8	3/8	3/8	M20*1.0P	40,6	18,6	18,6	15,1	22,23	22,23	30
WMM 1/2 *	1/2	1/2	M27*1.5P	47,0	22,5	22,5	21,0	28,58	28,58	15



WGJ
Reductor tubo

Ref.	Ø D1	Ø D2	Ø P	A	B	C	Ud./caja
WGJ 3/16-5/32	3/16	5/32	13,0	19,0	34,2	13,5	40
WGJ 06-5/32	6	5/32	13,0	20,0	35,2	13,5	40
WGJ 06-3/16 *	6	3/16	13,5	20,0	35,7	14,4	40
WGJ 1/4-5/32	1/4	5/32	13,0	20,0	35,2	13,5	40
WGJ 5/16-5/32	5/16	5/32	13,0	22,0	33,3	13,5	40
WGJ 5/16-1/4	5/16	1/4	15,0	22,0	39,3	16,1	30
WGJ 5/16-3/8	5/16	3/8	20,0	22,0	42,5	18,6	30
WGJ 3/8-1/4	3/8	1/4	15,0	27,4	40,7	16,1	40
WGJ 3/8-5/16	3/8	5/16	17,7	25,0	44,3	17,3	40
WGJ 1/2-5/16	1/2	5/16	17,7	27,0	41,3	17,3	30
WGJ 1/2-3/8	1/2	3/8	20,0	27,0	47,5	18,6	30

Ref.	Ø D1	Ø D2	Ø P	B	C	E	L	Ud./caja
WLJ 5/32-5/32	5/32	5/32	13,0	21,1	13,5	16,7	17,5	40
WLJ 3/16-3/16	3/16	3/16	13,5	23,1	14,4	17,7	19,0	40
WLJ 1/4-1/4	1/4	1/4	15,0	24,8	16,1	19,2	20,0	40
WLJ 1/4-3/8	1/4	3/8	20,0	26,8	18,6	24,5	20,0	30
WLJ 5/16-1/4	5/16	1/4	15,0	26,8	16,1	19,2	22,0	40
WLJ 5/16-5/16	5/16	5/16	17,7	27,9	17,3	21,8	22,0	30
WLJ 5/16-3/8	5/16	3/8	20,0	28,8	18,6	24,5	22,0	30
WLJ 3/8-1/4	3/8	1/4	15,0	29,8	16,1	19,2	25,0	40
WLJ 3/8-3/8	3/8	3/8	20,0	31,7	18,6	24,5	25,0	30
WLJ 1/2-3/8	1/2	3/8	20,0	33,8	18,6	24,5	27,0	30
WLJ 1/2-1/2	1/2	1/2	23,0	36,5	22,5	30,0	27,0	16



WLJ
Reductor codo tubo

* En desarrollo.



Pídalo en cajas,
conseguirá un mejor
almacenaje.

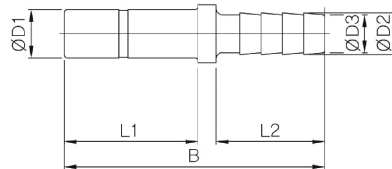


NEW!

CERTIFICACIÓN
FDA

RÖHS
COMPLIANT
2002/95/EC

NSF

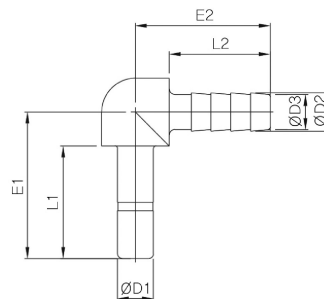


Ref.	Ø D1	Ø D2	Ø D3	B	L1	L2	Ud./caja
WJH 1/4-1/4	1/4	6,8	6,2	40,9	20	17,9	40
WJH 5/16-3/8	5/16	10,0	9,3	49,5	22	24,5	40
WJH 3/8-5/16	3/8	8,5	7,9	42,9	22	17,9	50
WJH 3/8-3/8	3/8	10,0	9,3	49,5	22	24,5	30
WJH 3/8-1/2	3/8	13,2	12,3	49,5	22	24,5	27
WJH 1/2-3/8 *	1/2	10,0	9,3	54,5	27	24,5	27



WJH
Conector tubo-espiga

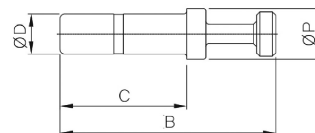
* En desarrollo.



Ref.	Ø D1	Ø D2	Ø D3	E1	E2	L1	L2	Ud./caja
WJH-L 1/4-1/4	1/4	6,8	6,2	26	23,9	20	17,9	40
WJH-L 1/4-5/16	1/4	8,5	7,9	26	23,9	20	17,9	40



WJH-L
Conector codo tubo-espiga



Ref.	Ø D	Ø P	B	C	Ud./caja
WP 5/32	5/32	6,0	28,5	17,5	100
WP 3/16	3/16	6,5	30,0	19,0	100
WP 1/4	1/4	8,0	34,0	20,0	100
WP 5/16	5/16	10,0	38,0	22,0	100
WP 3/8	3/8	12,0	41,0	25,0	50
WP 1/2	1/2	14,0	43,0	27,0	50



WP
Tapón macho



RACORES INSTANTÁNEOS PARA USO ALIMENTARIO Y TRATAMIENTO DE AGUA

Sang-A

CERTIFICACIÓN ISO 9001

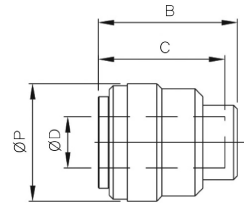


Pídalo en cajas,
conseguirá un mejor
almacenaje.

CERTIFICACIÓN
FDA

NSF

ROHS
COMPLIANT
2002/95/EC



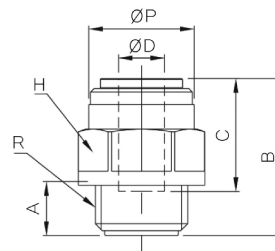
NEW!



WPF
Tapón hembra

Ref.	Ø D	Ø P	B	C	Ud./caja
WPF 5/32	5/32	13,0	15,0	13,5	40
WPF 3/16	3/16	13,5	16,0	14,4	40
WPF 1/4	1/4	15,0	17,7	16,1	40
WPF 5/16	5/16	17,7	19,3	17,3	40
WPF 3/8	3/8	20,0	20,8	18,6	50
WPF 1/2	1/2	23,0	25,0	22,5	40

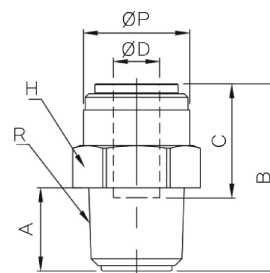
RACORES PARA MEDIDAS DE TUBOS EN MÉTRICA



Ref.	Ø D	Ø P	A	B	C	H	R	Ud./caja
WC 06-G01	6	15	6,0	23,1	15,8	15,90	1/8	40
WC 06-G02	6	15	7,0	21,9	15,8	15,90	1/4	40
WC 10-G02 *	10	20	7,2	28,7	18,6	19,10	1/4	30
WC 10-G03 *	10	20	8,2	27,7	18,6	22,20	3/8	30
WC 10-G04 *	10	20	8,7	27,7	18,6	22,20	1/2	16
WC 12-G03 *	12	23	8,2	32,2	22,5	22,5	3/8	16
WC 12-G04 *	12	23	8,7	33,7	22,5	22,5	1/2	16



WC-G
Recto rosca macho cilíndrica BSPP



Ref.	Ø D	Ø P	A	B	C	H	R	Ud./caja
WC 06-01	6	15	8,5	24,9	15,8	15,90	1/8	40
WC 06-02	6	15	11,7	26,1	15,8	15,90	1/4	40
WC 06-03	6	15	12,7	25,6	15,8	19,10	3/8	40
WC 06-04	6	15	15,9	28,8	15,8	22,20	1/2	40
WC 10-01	10	20	10,5	29,5	18,6	20,60	1/8	30
WC 10-02	10	20	11,7	31,2	18,6	20,60	1/4	30
WC 10-03	10	20	12,7	29,2	18,6	20,60	3/8	30
WC 10-04	10	20	15,9	32,4	18,6	22,20	1/2	30
WC 12-03 *	12	23	12,7	35,7	22,5	24,60	3/8	16
WC 12-04 *	12	23	15,9	34,9	22,5	24,60	1/2	16



WC
Recto rosca macho cónica BSPT

* En desarrollo.



Pídalo en cajas,
conseguirá un mejor
almacenaje.

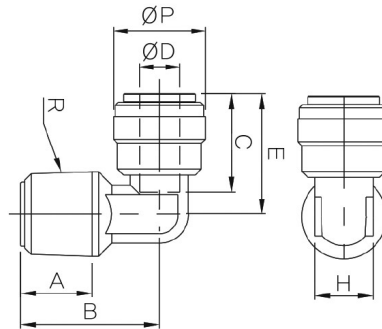


NEW!

CERTIFICACIÓN
FDA

RÖHS
COMPLIANT
2002/95/EC

NSF

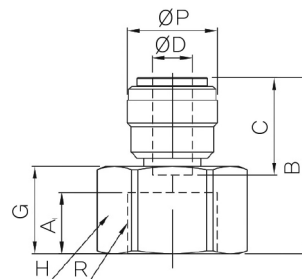


Ref.	Ø D	Ø P	A	B	C	E	H	R	Ud./caja
WL 06-01	6	15	8,5	19,0	15,8	19,4	9,5	1/8	40
WL 06-02	6	15	11,7	22,7	15,8	19,4	9,5	1/4	40
WL 06-03	6	15	12,7	23,7	15,8	19,4	9,5	3/8	40
WL 10-02 *	10	20	11,7	23,7	18,6	24,5	13,5	1/4	30
WL 10-03 *	10	20	12,7	23,7	18,6	24,5	13,5	3/8	30
WL 12-03 *	12	23	12,7	25,7	22,5	30	16,5	3/8	15
WL 12-03 *	12	23	15,9	29,9	22,5	30	16,5	1/2	15

* En desarrollo.



WL
Codo rosca macho cónica BSPT

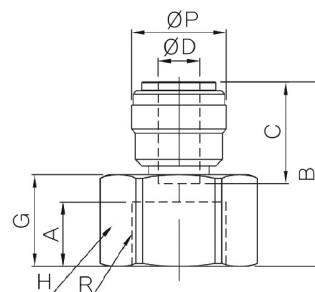


Ref.	Ø D	R	Ø P	A	B	C	G	H	Ud./caja
WCF 06-G03C	6	3/8	15	10,5	31,9	15,8	14,5	22,2	30
WCF 06-G04C	6	1/2	15	10,5	31,9	15,8	14,5	25,4	30
WCF 10-G03C *	10	3/8	20	10,5	32,5	18,6	14,5	22,2	30
WCF 10-G04C *	10	1/2	20	10,5	32,5	18,6	14,5	25,4	30
WCF 12-G04C *	12	1/2	23	10,5	37	22,5	14,5	25,4	30

* En desarrollo.



WCF-G
Recto rosca hembra cilíndrica BSPP



Ref.	Ø D	R	Ø P	A	B	C	G	H	Ud./caja
WCF 06-01	6	1/8	15	9	26,4	15,8	11	14,3	40
WCF 06-02	6	1/4	15	12	29,4	15,8	14	17,5	40
WCF 10-01 *	10	1/8	20	9	29,1	18,6	11	17,5	30
WCF 10-02 *	10	1/4	20	12	32,1	18,6	14	17,5	30

* En desarrollo.



WCF
Recto rosca hembra cónica BSPT



RACORES INSTANTÁNEOS

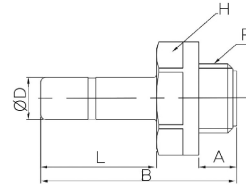
PARA USO ALIMENTARIO Y TRATAMIENTO DE AGUA



CERTIFICACIÓN ISO 9001



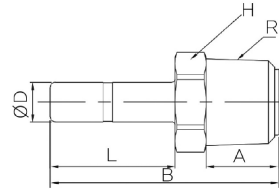
Pídalo en cajas,
conseguirá un mejor
almacenaje.



WCJ-G

Adaptador rosca macho cilíndrica BSPP

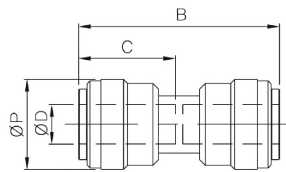
Ref.	Ø D	A	B	H	L	R	Ud./caja
WCJ 06-G01		6,0	35,0	19,1	20	1/8	40
WCJ 06-G02		10,8	52,8	19,1	30	1/4	40



WCJ

Adaptador rosca macho cónica BSPT

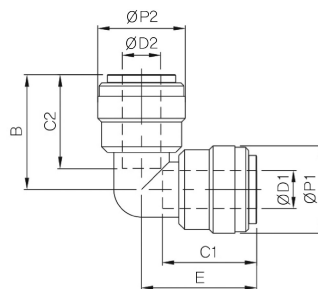
Ref.	Ø D	A	B	H	L	R	Ud./caja
WCJ 06-01	6	8,5	33,5	11,1	20	1/8	40



WUC

Recto tubo-tubo

Ref.	Ø D	Ø P	B	C	Ud./caja
WUC 06	6	15	32,8	15,8	40
WUC 10	10	20	39,2	18,6	30
WUC 12	12	23	47,0	22,5	16



WUL

Codo tubo-tubo

Ref.	Ø D1	Ø D2	Ø P1	Ø P2	B	C1	C2	E	Ud./caja
WUL 06	6	6	15	15	19,4	15,8	15,8	19,4	40
WUL 10	10	10	20	20	24,5	18,6	18,6	24,5	30
WUL 12	12	12	23	23	30,0	22,5	22,5	30,0	16

RACORES INSTANTÁNEOS PARA USO ALIMENTARIO Y TRATAMIENTO DE AGUA



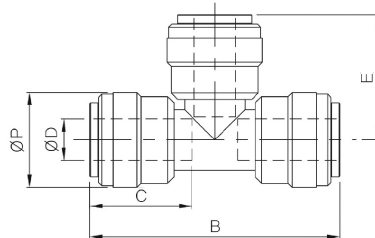
Pídalo en cajas,
conseguirá un mejor
almacenaje.



NEW!

CERTIFICACIÓN
FDA

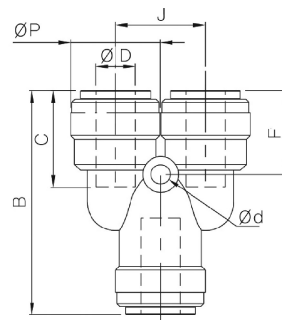
ROHS
COMPLIANT
2002/95/EC



Ref.	Ø D	Ø P	B	C	E	Ud./caja
WUT 06	6	15	38,8	15,8	19,4	40
WUT 10	10	20	49,0	18,6	24,5	30
WUT 12	12	23	62,0	22,5	31,0	6



WUT
"T" tubo-tubo-tubo

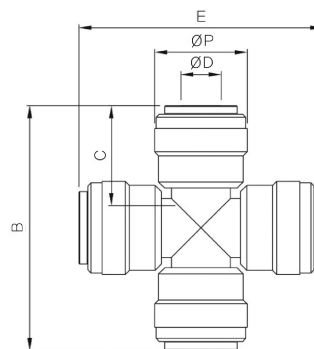


Ref.	Ø D	Ø d	Ø P	B	C	F	J	Ud./caja
WY 06	6	3,2	15	36,8	15,8	13,7	15,0	40
WY 10 *	10	4	20	47,0	18,6	17,5	20,0	30
WY 12 *	12	4	23	47,0	22,5	21,0	23,0	6



WY
Y tubo-tubo-tubo

* En desarrollo.



Ref.	Ø D	Ø P	B	C	E	Ud./caja
WZA 06	6	15,0	38,8	15,8	38,8	30
WZA 10	10	20,0	49,0	18,6	49,0	30
WZA 12	12	23,0	61,0	22,5	61,0	15



WZA
Cruz tubo-tubo-tubo-tubo



RACORES INSTANTÁNEOS

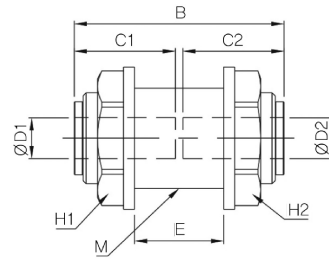
PARA USO ALIMENTARIO Y TRATAMIENTO DE AGUA



CERTIFICACIÓN ISO 9001

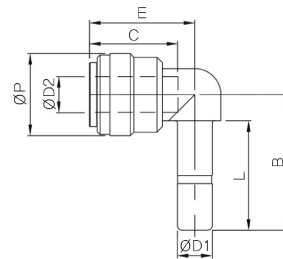


Pídalo en cajas,
conseguirá un mejor
almacenaje.



WMM
Pasamuros tubo-tubo

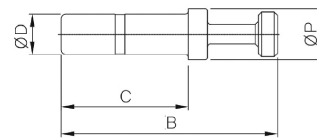
Ref.	Ø D1	Ø D2	M	B	C1	C2	E	H1	H2	Ud./caja
WMM 06	6	6	M16*1.0P	32,8	15,8	15,8	14,2	19,1	19,1	30
WMM 10 *	10	10	M20*1.0P	40,6	18,6	18,6	15,1	22,2	22,2	30
WMM 12 *	12	12	M27*1.5P	47	22,5	22,5	21	28,6	28,6	15



WLJ
Reductor codo tubo

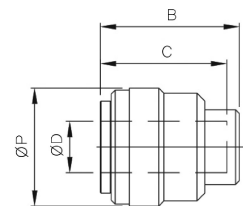
Ref.	Ø D1	Ø D2	Ø P	B	C	E	L	Ud./caja
WLJ 06	6	6	15	24,8	15,8	18,9	20	50
WLJ 10-06 *	10	6	15	29,8	15,8	18,9	25	50
WLJ 10	10	10	20	31,7	18,6	24,5	25	30
WLJ 12 *	12	12	23	36,5	22,5	30,0	27	16

* En desarrollo.



WP
Tapón macho

Ref.	Ø D	Ø P	B	C	Ud./caja
WP 06	6	8	34,0	20	100
WP 10	10	12	40,9	25	50
WP 12	12	14	43,0	27	50



WPF
Tapón hembra

Ref.	Ø D	Ø P	B	C	Ud./caja
WPF 6	6	15	17,4	15,8	40
WPF 10	10	20	20,8	18,6	50
WPF 12	12	23	25,0	22,5	40