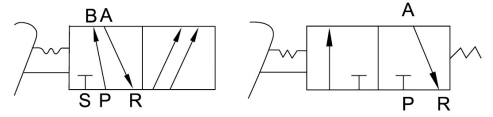


VÁLVULA DE PEDAL

SERIE F



- CARACTERÍSTICAS:**
- . Filtraje de aire necesario: 40 µm.
 - . Cuerpo: Aluminio.
 - . Junta estándar: NBR.
 - . Presión de Trabajo: 0...8bar.
 - . Temperatura de Trabajo: -5...60°C.

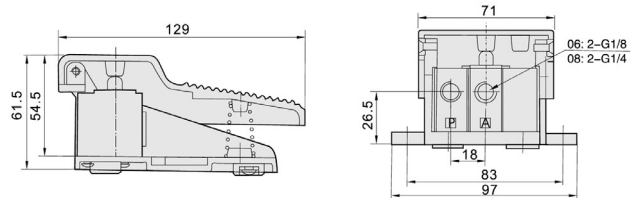


CÓMO PEDIR SU REFERENCIA:

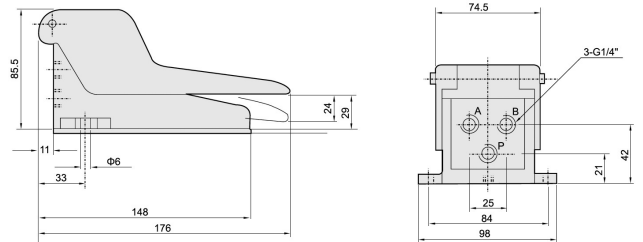
Indicar Serie, Vías, Posiciones, Tamaño, letra Tipo*, -, número Conexión, -, letra Función* (*opción sin letra, no indicar nada).

| Serie | Vías | Posiciones | Tamaño | Tipo | - | Conexión | - | Función |
|-------|--------|------------|--------|----------------------------------|---|----------------------|---|---|
| F | 3 5 | 2 | 2 | Sin cubierta* C: Con cubierta | | 06: 1/8" 08: 1/4" | | Sin enclavamiento* N: Nuevo diseño sin enclavamiento L: Con enclavamiento |

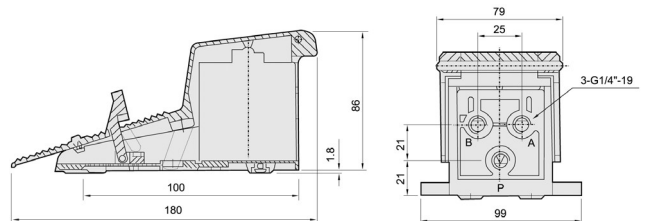
F322-08N Pedal metálico función 3/2, rosca 1/4, sin enclavamiento.



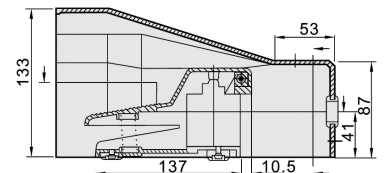
F522-08N Pedal metálico función 5/2, rosca 1/4, sin enclavamiento.



F522-08L Pedal metálico función 5/2, rosca 1/4, con enclavamiento.



F522C-08L Pedal metálico función 5/2, rosca 1/4, con enclavamiento y carcasa protectora.



F522C-08 Pedal metálico función 5/2, rosca 1/4, con carcasa protectora.

