

# VÁLVULA NAMUR CON FUNCIÓN FIJA SERIE VA

## CARACTERÍSTICAS:

- . Función 5/2 o 3/2.
- . Filtraje de aire necesario: 40 µm.
- . Cuerpo: Aluminio.
- . Junta estándar: NBR.
- . Caudal: 1380 l/min.
- . Clase de aislamiento: IP65.
- . Frecuencia máxima: 5 ciclos/s.
- . Temperatura de Trabajo: -20..60°C.
- . Presión de Trabajo: 1,5..8bar.



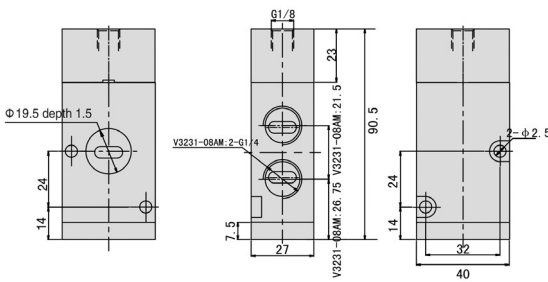
VA

## CÓMO PEDIR SU REFERENCIA VÁLVULAS NAMUR DE ACCIONAMIENTO NEUMÁTICO CON FUNCIÓN FIJA 5/2 O 3/2:

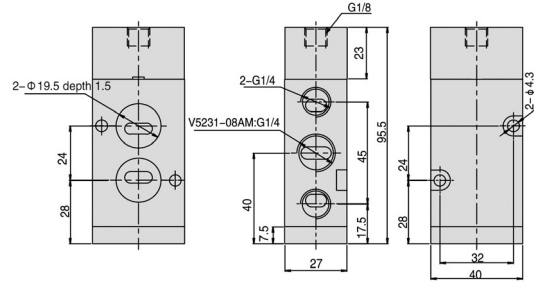
Indicar Serie, número Vías, número Posiciones, Tamaño, Control, Estado, -, Conexión, Serie.

Serie	Vías	Posiciones	Tamaño	Control	Estado	-	Conexión	Serie
VA	3: 3 Vías	2: 2 Posiciones	3: Tamaño 3	1: Monoestable	H: Normalmente abierta (3/2)		08: 1/4"	M
	5: 5 Vías	3: 3 Posiciones		2: Biestable	C: Centro cerrado (5/3)			
					E: Centro a escape (5/3)			
					P: Centro a presión (5/3)			

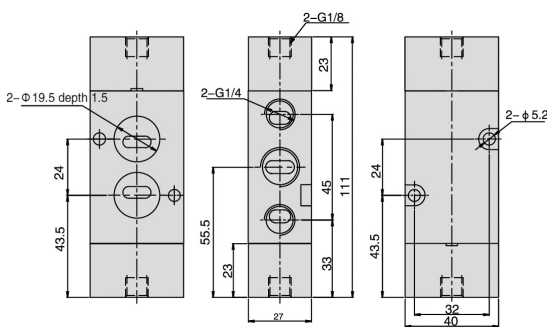
### VA3231M - válvula 3/2 Monoestable



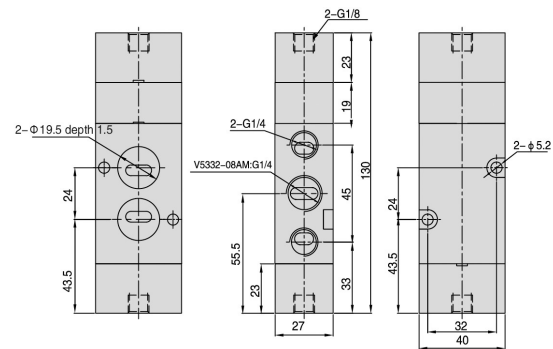
### VA5231M - válvula 5/2 Monoestable



### VA5232M - válvula 3/2 Biestable



### VA5332M - válvula 5/2 Biestable



## PRODUCTOS RELACIONADOS:

RACORES



TRATAMIENTO DE AIRE



TUBERÍA



CILINDROS

